

# Bulletin loup du réseau



N°28 - 2013 // Période du 01.06.2012 au 31.12.2012

## Edito



Loup pris en moyenne Tinée durant l'été 2012. Photo : Jallais©

Un nouveau plan d'action sur le loup est en passe de voir le jour suite aux travaux du groupe national. C'est ici l'occasion de faire un point sur les actions à venir du Réseau Loup-Lynx pour assurer un suivi efficace de la population de Loup. L'espèce continue son expansion, qui ne se limite plus aujourd'hui aux Alpes. Après les Pyrénées et le massif vosgien, la colonisation se poursuit dans le Massif Central avec une présence nouvelle depuis 2012 en Lozère, en Ardèche, ou encore aperçu dans le Gers, le Lot et le massif jurassien. Le réseau doit donc s'adapter à une géographie changeante pour fournir des informations à la hauteur des enjeux et des besoins identifiés.

Dans cette optique, un audit scientifique des capacités du Réseau à répondre aux questions de suivi géographique et démographique de l'espèce a été commandé par le gouvernement à l'union internationale de la conservation de la nature (IUCN). L'objectif était d'identifier les points forts,

les points faibles et éventuellement réorienter des démarches de façon plus adaptée aux nouveaux contextes de colonisation. Le Dr Olof Liberg, directeur de recherche du département « Ecology » de la Swedish University of Agricultural Science a été mandaté dans cette optique. A la tête du programme SCANDULV, le Dr Liberg connaît bien la problématique du loup, de son suivi et des interactions avec les activités humaines en Scandinavie. A cette occasion, il a audité l'ensemble des protocoles de suivi du loup en France et participé à la mise en œuvre de certains, le temps de son passage d'une semaine. Il a souhaité également recevoir plusieurs représentants de la profession agricole, des associations de protection de la nature et des fédérations de chasseurs pour avoir une vision de la perception des acteurs sur le suivi du loup. Son rapport souligne « que le programme de suivi, son organisation, la complémentarité des méthodes utilisées faisant appel à la fois aux données de terrain et à la modélisation avancée et celle des personnels impliqués se résument en un standard de haut niveau, rarement déployé à cette échelle au niveau international ». Un diagnostic qui nous conforte dans la stratégie déployée. Cependant, nul besoin de rougir et encore moins de s'asseoir sur nos lauriers car de nouveaux enjeux se profilent, notamment en matière de réactivité et d'emprise géographique où exercer notre domaine de compétence.

Le réseau s'adapte d'ores et déjà à ces nouvelles orientations qu'il nous faudra déployer ensemble sur le moyen terme, en faisant la part entre les besoins nécessaires et ceux plus optionnels, notamment au regard des moyens disponibles.

Vous souhaitant bonne lecture,

*L'équipe d'animation du réseau*

## Sommaire

### Actualités

Le point sur les zones de colonisation... p.2

### La vie du Réseau

L'aire de répartition du loup s'étend, le réseau de correspondants s'adapte.. p.6

### Les données du Réseau

Bilan 2012 du suivi estival ... p.11

### Etudes et Recherche

Dossier "programme prédateur-proie", la suite p.15

### Pour en savoir plus

p.18

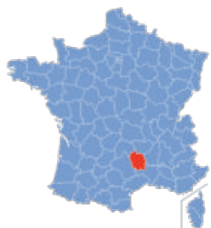
### Listing des indices

p.20



# Actualités

## Un point de la situation en Lozère



Après plusieurs incursions en 2006, 2009 et 2011, la présence du Loup est récurrente depuis plus d'un an dans le département de la Lozère. Plus récemment, des indices de présence ont été relevés sur plusieurs secteurs de février à mai 2012 : observations visuelles en Cévennes, piste dans le Valdonnez, carcasses de faune sauvage sur le causse de Sauveterre, observations et photographies sur le causse Méjean.

Actuellement, les indices proviennent principalement du causse Méjean, mais également du Mont Lozère, du causse de Sauveterre et, dernièrement, de l'ouest de la Margeride (carcasse de chevreuil le 8 janvier 2013).

Depuis le mois de mai 2012, 65 attaques sur les troupeaux domestiques ont donné lieu à la réalisation de

constats de dommages par les agents du Parc national des Cévennes et de l'Office national de la chasse et de la faune sauvage. Pour 35 d'entre elles (occasionnant 49 victimes et 63 blessées), la responsabilité du loup a été retenue lors de l'expertise réalisée par le CNERA. La grande majorité des dégâts se situe sur le Causse Méjean ; trois attaques concernent le Mont Lozère et une s'est déroulée sur le massif de la Gardille. Elles se sont poursuivies jusqu'à l'hiver.

La gestion des impacts liés à l'arrivée du prédateur est assurée par la DDT. Il s'agit de mettre en place les mesures liées à la protection des troupeaux, de procéder à l'indemnisation des dommages causés à l'élevage, d'instruire les demandes d'intervention sur l'espèce. Des matériels d'effarouchement et de contention des troupeaux ont été financés par le ministère chargé de l'agriculture et gérés par la DDT en



Loup pris au piège photo sur le causse Méjean (48). Photo R. Descamps/PNC ©

collaboration avec le Parc national des Cévennes. Après plusieurs tentatives d'effarouchements lumineux et sonores, 4 arrêtés préfectoraux autorisant des tirs d'effarouchement et 5 autorisant des tirs de défense ont été pris entre août à octobre 2012. Parallèlement, une étude sur la vulnérabilité des modes d'élevage locaux à la prédation et les mesures de protection adaptées a été financée par l'Etat et pilotée par la Chambre d'agriculture. Cette analyse relève notamment des modalités d'élevage pratiqués qui impliquent une approche spécifique de la protection, le modèle à dominante « gardiennage » en place dans les Alpes n'étant pas forcément directement transposable à la Lozère.

Rien ne dit pour l'instant si l'espèce se fixera ou pas dans le département, mais quoiqu'il en soit, les missions

d'accompagnement des impacts liés à sa présence se poursuivront si besoin dans les prochaines années.

Les formations de correspondants loup-lynx conduites par le CNERA en décembre 2011 et juillet 2012 ont permis la constitution d'un réseau d'une soixantaine de personnes dans le département, qui a grandement contribué à la collecte d'indices et à la réactivité pour la réalisation des constats d'attaques. Une formation complémentaire sera réalisée en 2013 afin de parfaire la couverture géographique du département et d'étendre le réseau à de nouvelles structures partenaires, conformément à la volonté du préfet.

*D. Bugaud / DDT 48*

## Des attaques sur les troupeaux en Ardèche



La présence d'au moins un animal est également toujours notée en Ardèche, à l'ouest du département, en limite avec la Lozère. Les premiers indices de présence sur cette zone ont été des constats de dommages sur ovins, à partir du mois de juin 2012. Depuis cette date, 16 attaques, concernant 8 éleveurs différents, pour 44 victimes et 27 bêtes blessées ont été retenues au titre de la prédation du loup. Le dernier constat en date a été enregistré fin octobre 2012 par les agents de l'ONCFS, sur

la commune de la Souche. De nouveaux indices de présence sont actuellement relevés au travers de traces et d'observations visuelles (Cellier du Luc, Astet) faisant état de la présence d'un animal. Plusieurs attaques et indices de présence sont relevés à quelques encablures de là, du côté lozérien (massif de la Gardille) peuvent laisser penser à un même animal de part et d'autre de la limite départementale. Pour autant, les liens avec la présence de l'espèce du côté lozérien ne sont pas connus car aucun typage ADN n'est pour l'instant disponible en Ardèche.

*PEB*

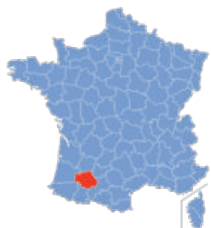


Constat de dommage sur un ovin au Cellier du Luc (07) - photo ONCFS/SD 07



## Actualités

### Identification d'un loup dans le département du Gers



Le Gers, département du sud ouest de la France au pied des Pyrénées, connu plutôt pour ses spécialités gastronomiques, a fait dernièrement parler de lui au sujet d'une observation d'un loup.

autre observation n'a été enregistrée. Les personnels de l'ONCFS de ce département sont vigilants sur le terrain pour collecter toute autre information disponible.

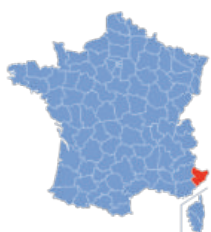
YL

Le 20 novembre 2012, un habitant du village de Troncens en partant au travail aperçoit, ce qu'immédiatement, il définit comme étant un loup. Le service départemental de l'ONCFS est contacté aussitôt. Trois photos de l'animal prises par l'observateur sont expertisées. L'animal haut sur membres fait apparaître clairement son masque facial de couleur claire, un pelage d'hiver plus foncé sur le dos, une queue à hauteur du tarse ainsi que des liserets noirs sur les antérieurs identifiant un loup (*Canis lupus*), vraisemblablement en dispersion à la recherche d'un territoire vacant. Depuis cette date, aucune



Un loup photographié dans le Gers. Photo : JF. Langlois ©

### Un cadavre de loup mort par collision en Vésubie (Alpes-Maritimes)



Le 9 janvier 2013, les personnels du Conseil général de la direction des routes trouvent en vallée de la Gordolasque, sur la route départementale D171 reliant le village de Belvédère au lieu-dit vallon de l'Autier, un cadavre de loup et en informent les personnels du Parc

chute accidentelle et un mâle adulte percuté par un véhicule dans les Hautes-Alpes en avril 2012.

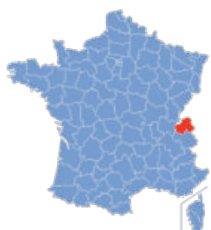
L. Bernard / SD ONCFS 06.

National du Mercantour. Ces derniers solliciteront le service départemental de l'ONCFS des Alpes-Maritimes pour une prise en charge de l'animal. Celui-ci est transporté au laboratoire vétérinaire départemental et une autopsie réalisée rapidement : elle confirme les premiers soupçons de décès de l'animal suite à un choc, très probablement avec un véhicule. L'animal est une louve de 19 kg, de l'année. Comme dans chaque cas de mort par collision, une analyse toxicologique complémentaire est réalisée pour identifier les éventuelles causes sous-jacentes à la collision: celle-ci met en évidence la présence de Chloralose en quantité importante conduisant à une conclusion d'empoisonnement de l'animal (exclusion d'une intoxication relais). Cette substance qui provoque un effet accru sur la baisse de vigilance est fort probablement à l'origine initiale de l'accident. Il s'agit du troisième cas connu après une jeune femelle de l'année dans les Alpes de Haute Provence en octobre 2011 retrouvée victime d'une



La dépouille de la louve retrouvée morte suite à une collision avec un véhicule à Belvédère (06) en janvier 2013. L'analyse toxicologique révèle une intoxication préalable à la Chloralose. Photo : Parc National du Mercantour

## Un nouveau tir de défense réalisé en Haute-Savoie



Le 19 septembre 2012, dans le cadre d'un tir de défense, une louve de 29 kg est abattue sur la commune de Montmin (74). Il s'agit du deuxième tir de défense qui aboutit à la mort d'un animal en France, après Combovin (26), début août 2011, les autres cas étant des tirs de

prélèvement.

La louve, dont l'âge est estimé à 5-6 ans à partir de la table d'usure dentaire, appartenait à la meute dite des Bornes, dont le cœur du territoire connu depuis plusieurs années est centré sur le plateau des Glières et la vallée du Borne. Cet animal est connu - grâce aux analyses pratiquées sur les déjections récoltées des loups- depuis l'automne 2008 comme membre de la meute. Des excréments de cet animal collectés au cours de l'hiver 2010-2011 et analysés en génétique, attestent déjà de sa présence sur Montmin. Depuis, d'autres analyses ont mis en lumière ses déplacements jusqu'au massif du Salève (Beaumont), ainsi que sur le cœur du territoire (Dingy-St-Clair, Entremont) au cours de l'été 2011. D'après

l'autopsie réalisée par le Laboratoire Vétérinaire Départemental, cette femelle n'avait jamais été gestante, ce qui permet d'exclure l'hypothèse qu'elle soit la femelle dominante (alpha) de la meute (reproduction attestée en 2011).

PEB



Louve tirée à Montmin (74) dans le cadre des protocoles de tir de défense le 19 sept 2012. Photo : ONCFS SD74

## La coordination nationale du plan d'action sur le Loup mise en œuvre par la DREAL Rhône Alpes



Suite au départ de Laurent Charnay, Denis FELIX, Ingénieur de l'ENITA de Clermont Ferrand, a repris les fonctions de coordinateur inter-régional du Plan National Loup au sein de la DREAL Rhône Alpes.

Ancien professeur d'agronomie et responsable des expérimentations menées sur l'exploitation du lycée de la Côte Saint André, il a suivi entre autres, différentes études pastorales conduites sur des alpages auquel adhère l'exploitation du lycée agricole (400 brebis de race Romane INRA 401). Il a ensuite dirigé le CFA – CFPPA de la Côte Saint André, établissement qui propose des formations agricoles, environnementales et hydrauliques... Ce centre est aussi support de la formation « Berger d'alpage » conduite en partenariat avec les CFPPA de La Motte Servolex et de Die, ainsi que la Société d'Economie Alpestre de Savoie, la Fédération des Alpages de l'Isère et l'ADEM. Affecté à la DREAL Rhône Alpes depuis septembre 2009, il assure entre autres les fonctions de chargé de mission biodiversité et agriculture.

Contact : [denis.felix@developpement-durable.gouv.fr](mailto:denis.felix@developpement-durable.gouv.fr)

Depuis le mois de septembre 2012, Dominique GENTIER a rejoint l'équipe de la DREAL Rhône-Alpes au service du plan d'action national Loup en tant que chargée de communication.



Dominique a travaillé au ministère de l'environnement, au bureau des échanges internationaux d'espèces menacées (CITES) pendant 9 ans. La pratique de la Convention de Washington lui a permis de prendre la mesure que constitue, dans toutes les parties du monde, le problème de l'utilisation durable des espèces menacées. En 2005, elle a été chargée du suivi administratif et financier du programme de restauration et de conservation de l'ours brun dans les Pyrénées à la direction régionale de l'environnement de Midi-Pyrénées. Dominique prend ses nouvelles fonctions dans l'objectif d'assurer la maintenance et la création d'outils de communication pour une meilleure lisibilité des informations sur l'espèce et des actions du plan national Loup.

Contact : [dominique.gentier@developpement-durable.gouv.fr](mailto:dominique.gentier@developpement-durable.gouv.fr)

# La Vie du Réseau

## L'aire de répartition du loup s'étend, le réseau de correspondants s'adapte

Cantonnée dans les départements alpins jusqu'au début des années 2000, l'espèce a été détectée çà et là en dehors de ce massif, par exemple en 1999 dans les Pyrénées-Orientales, en 2006 puis 2008 et 2011 dans le Massif Central ou dernièrement, en 2011, dans le massif vosgien. Toute la force du Réseau ne réside pas tant dans la quantité de correspondants mais plutôt dans leur capacité à exercer une pression d'observation homogène dans l'espace. Nous avons réalisé une étude du «comportement efficace» de quête des correspondants dans leur recherche des indices. A l'exception de quelques personnes dites « longue distance », 95 % des indices étaient récoltés dans un périmètre moyen de 16 km autour de l'affectation (professionnelle ou domicile pour les particuliers) du correspondant concerné. Ainsi, toute la stratégie de mise en œuvre du réseau réside dans la maîtrise de son emprise territoriale via une bonne couverture géographique des correspondants formés. Jusqu'où former de nouveaux correspondants ? On connaît l'extraordinaire capacité des loups à se disperser, parfois sur de très grandes distances à la recherche d'un nouveau territoire, mais on ne sait pas vers où ils vont aller ! Le compromis vise donc à garder «un cran d'avance» par rapport à l'aire de distribution connue, sans engager pour

autant une débauche inconsidérée de moyens humains dans des formations de correspondants qui seraient ainsi mis « en attente » pour rien.

La stratégie déployée aujourd'hui suit donc les principes suivants :

- Formation (sur 2 ou 3 ans) d'agents de l'ONCFS dans tous les services départementaux situés dans une région administrative connexe à l'aire de répartition connue de l'espèce ;
- Dès les premiers indices de présence validés, information du préfet pour une mise en place officielle du réseau sous coordination administrative de la DDT ;
- Renforcement du nombre de correspondants multipartenaires formés dans le département déclaré, en visant une couverture homogène départementale ;

Ainsi nous distinguons les départements en « Vigilance » de ceux en « Réseau ». En 2012, 22 départements sont d'ores et déjà en Réseau (ou en passe de l'être cette année), assortis de 27 départements en « Vigilance » sur le front de colonisation potentiel. Un service départemental de l'ONCFS est présent dans tous les départements de

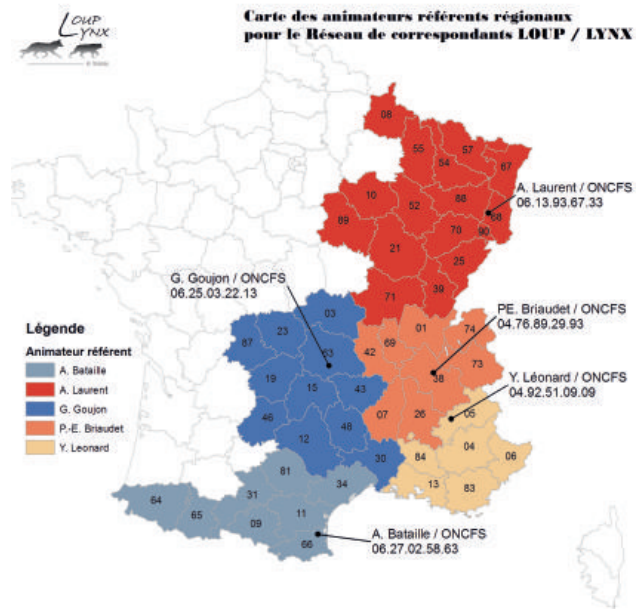
Tableau : Coordonnées des animateurs du réseau Loup/lynx au niveau départemental, régional et national

	Région (voir carte)	Nom de l'animateur Réseau	Tel	e-mail
Niveau départ <sup>al</sup>	Tous départements	DDT	-	<a href="mailto:DDT[N°dpt]@[libellé dpt].gouv.fr">DDT[N°dpt]@[libellé dpt].gouv.fr</a> (admin)
		Service départ <sup>al</sup> ONCFS	-	<a href="mailto:sd[N°dpt]@oncfs.gouv.fr">sd[N°dpt]@oncfs.gouv.fr</a> (technique)
Niveau Régional	Rhône-Alpes	BRIAUDET Pierre-Emmanuel	04 76 89 29 93	<a href="mailto:pierre-emmanuel.briaudet@oncfs.gouv.fr">pierre-emmanuel.briaudet@oncfs.gouv.fr</a>
	PACA	LEONARD Yannick	04 92 51 09 09	<a href="mailto:yannick.leonard@oncfs.gouv.fr">yannick.leonard@oncfs.gouv.fr</a>
	Parc National du Mercantour (appui PACA)	DELACOUR Gilles	04 93 16 78 68	<a href="mailto:gilles.delacour@mercantour-parcnational.fr">gilles.delacour@mercantour-parcnational.fr</a>
	Nord-Est	LAURENT Alain	06 13 93 67 33	<a href="mailto:alain.laurent@oncfs.gouv.fr">alain.laurent@oncfs.gouv.fr</a>
	Franche-Comté	BATAILLE Alain	06 27 02 58 63	<a href="mailto:alain.bataille@oncfs.gouv.fr">alain.bataille@oncfs.gouv.fr</a>
	Massif Pyrénéen	GOUJON Gerald	06 25 03 22 13	<a href="mailto:gerald.goujon@oncfs.gouv.fr">gerald.goujon@oncfs.gouv.fr</a>
Niveau National	Tous départements	DUCHAMP Christophe	04 92 51 27 46	<a href="mailto:christophe.duchamp@oncfs.gouv.fr">christophe.duchamp@oncfs.gouv.fr</a>

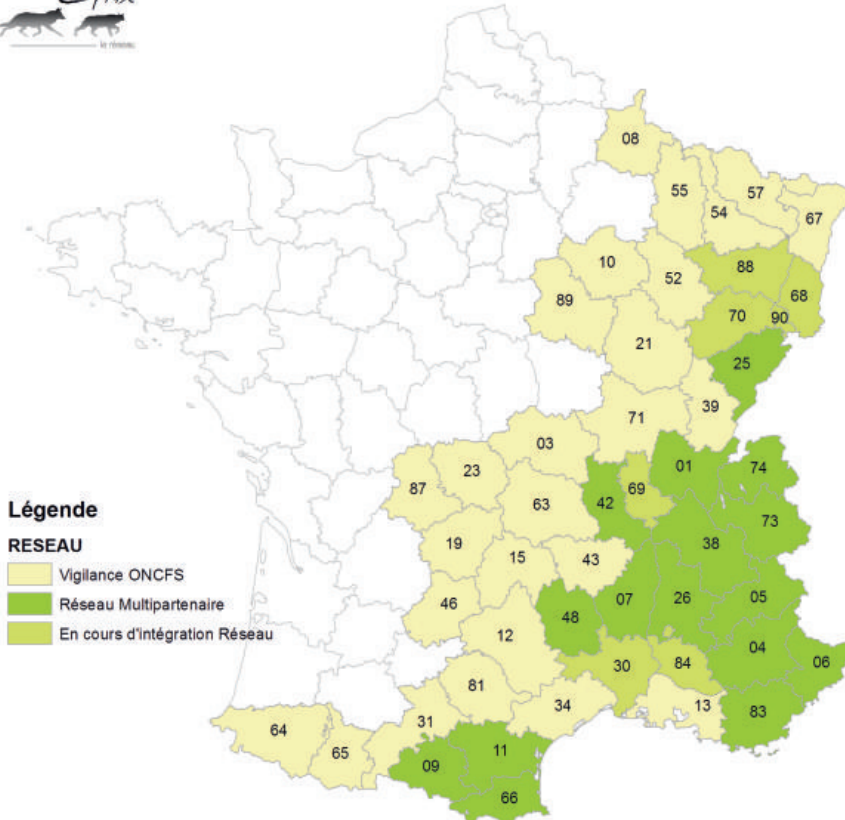
# La vie du Réseau

France, apte à recueillir toute information technique qui lui serait signalée. La Direction Départementale des Territoires (DDT) est coordinatrice administrative dans les départements en « Réseau ». Le CNERA PAD (service études et recherche de l'ONCFS) a en charge l'animation technique du réseau, avec un animateur référent pour chaque Région (cf. carte ci-dessous mise à jour). Ainsi toute demande ou transmission d'information peut trouver un interlocuteur en utilisant les coordonnées téléphoniques ci-contre.

CD



Cartes d'emprise du réseau de correspondants en 2013 (ci dessous) et schéma d'organisation pour l'animation régionale (ci contre).



## La Vie du Réseau

### Classification des indices de présence : évolution de la terminologie

Chacune des fiches indices du Réseau, une fois remplie par un correspondant, fait l'objet d'une validation technique « à posteriori ». Cette validation ne remet évidemment pas en cause la qualité de l'observateur qui a pris note de l'indice, ni du correspondant qui l'a consignée. Elle a simplement pour but de gommer les effets « observateurs » dans la mesure où des différences d'expériences, de sensibilité, d'interprétations peuvent exister en fonction du contexte du relevé. Ainsi, chaque fiche se voit attribuer une validation technique standardisée en fonction des éléments descriptifs remplis par le correspondant. Jusqu'à présent, la terminologie utilisée ventilait les indices de présence en « Probable » (une majorité de critères est renseignée et correspond aux caractéristiques du loup) ; « Douteux » (une majorité de critères est remplie avec un ou plusieurs critères ne correspondant pas aux caractéristiques du loup) et « Invérifiable » (moins de la moitié des critères requis sont remplis). Cette terminologie tenait compte de l'évolution historique des critères de classements qui, depuis 1994, ont fait l'objet de tests de validation sur les cas de référence.

Cette évolution n' a jamais été peaufinée jusqu'à redéfinir la terminologie de ces catégories de classement. C'est maintenant chose faite, évitant ainsi toute confusion. Les indices seront donc maintenant classées (et édités dans

le Bulletin) en tant que :

- « R », pour Retenu : l'indice est validé de par la quantité et la convergence des critères renseignés dans la fiche vers l'identification de l'espèce;
- « NR », pour Non Retenu : l'indice n'est pas retenu car il comporte des informations non-conformes aux caractéristiques de l'espèce ;
- « INV », pour Invérifiable : la quantité d'éléments techniques disponibles lors du relevé de l'indice est insuffisante pour statuer.

Seules les fiches « Retenues » sont utilisées pour les analyses et cartographies afférentes. Cependant l'ensemble des fiches (quelque soit leur classement a posteriori) sont saisies dans la base de données nationale. Cette démarche peut permettre notamment d'éveiller les soupçons quant à la présence de l'espèce sur un site (par exemple suite à une observation visuelle où la personne ne peut pas bien décrire l'animal qu'elle a vu dans les phares, mais pour lequel elle est convaincue qu'il ne s'agit pas d'un chien d'après son allure), ce qui facilitera ainsi une mise en alerte locale des correspondants pour détecter d'éventuels nouveaux éléments.

CD

### Les constats d'attaques sur troupeaux domestiques sur le front de colonisation du loup : Rappel de la procédure pour les départements « Hors Réseau »

La procédure de constat d'attaque procède d'une circulaire ministérielle du 20 Juillet 2011 et relève de la coordination des Directions Départementales des Territoires (DDT). Ainsi, le préfet de département est en charge d'insérer sa propre démarche dans le dispositif national qui va consister :

1. à s'assurer auprès du ministère de son intégration au dispositif (technique et financier)
2. à faire procéder à la réalisation des constats d'attaques avec le formulaire officiel « Constats d'attaques sur troupeau domestique »
3. à assurer la coordination des demandes de constats et leur instruction administrative jusqu'à leur saisie en ligne sécurisée qui permettra de procéder aux indemnisations le cas échéant.

Cependant, lors des premières constatations de victimes dans un département hors Réseau, une période de latence peut être notée entre la sollicitation terrain et la gestion administrative. Pour palier à cette période d'adaptation, une fiche terrain « Relevé de caractéristiques sur proies domestiques » réservée aux correspondants habilités est en service. Cette fiche est expertisée au même titre que les fiches « indices de présence » par le CNERA PAD de l'ONCFS (animateur de votre région). Une fois l'expertise réalisée, le chef du Service départemental de l'ONCFS informe la DDT de son département de la réalisation de son action. Les nouvelles dispositions du futur Plan d'action Loup 2013-2016 permettront sans doute de gommer cette période de latence et d'harmoniser l'utilisation des formulaires dédiés à cet effet.

CD



## La vie du Réseau

### Déploiement du réseau de correspondants Loup/Lynx en Ardèche

Lors de l'installation du Comité Grands Prédateurs le 4 septembre 2012 et suite aux premières attaques sur les troupeaux domestiques recensés dans le département, le Préfet de L'Ardèche a décidé de déployer le réseau d'observateurs Loup-lynx dans son département. Ce dispositif a pour mission de :

- collecter et vérifier les indices de présence pour détecter, dans de brefs délais, de nouvelles zones de présence ;

- assurer le suivi de l'espèce, plus intensif en été et en hiver sur les secteurs où l'espèce a déjà été identifiée de façon récurrente.

La Direction Départementale des Territoires (DDT) a organisé la formation requise pour les membres de ce réseau les 20, 21 et 22 novembre 2012 à Saint Priest, dispensée par le CNERA PAD de l'ONCFS. Cette formation a permis de réunir plus de 40 futurs correspondants impliqués dans la problématique loup lynx en Ardèche, issus de divers horizons, dont la profession agricole, des associations de protection de la nature, du Parc naturel régional des Monts d'Ardèche, de l'ONCFS, de la Fédération départementale des chasseurs et des lieutenants de louveterie.

Le département de l'Ardèche est donc aujourd'hui opérationnel pour mieux suivre et comprendre le comportement de cette espèce sur le département.

Contact : DDT 07 - service  
environnement :  
ddt-se@ardeche.gouv.fr  
Tel : 04 75 65 50 00



Séance de formation de correspondants du Réseau Loup/Lynx en Ardèche - Saint Priest (07), nov 2012 : 40 correspondants de terrains nouvellement formés

### Le réseau de correspondants s'étoffe dans le Var et la Lozère

Outre l'installation du réseau en Ardèche (cf. article dans ce bulletin), 2 stages de formation ont été organisés durant les 6 derniers mois. Un dans le Var pour renforcer le réseau déjà existant, et en Lozère où la présence de l'espèce est maintenant notée depuis 2011 (cf. article dans ce bulletin). La motivation de ce renforcement vise, pour le Var, à palier à une faible détectabilité de l'espèce dans un

milieu à faible enneigement et ainsi augmenter la pression d'observation. Pour la Lozère, le besoin de nouveaux correspondants vise à compléter le dispositif mis en place récemment pour asseoir une couverture départementale plus homogène.

CD

# La Vie du Réseau

## Pour garder le contact : actualisation de la base de données des correspondants du réseau

En tant que correspondant du réseau national « loup-lynx », votre parcours et vos changements de situation professionnelle (mutation...) ou personnelle (lieu de résidence, adresse mails...) sont des données importantes à actualiser. En effet, ces informations nous permettent de maintenir le contact dans nos échanges (fiches indices, résultats, bulletins du réseau...) et de gérer l'organisation des plans de formation pour assurer une bonne couverture

géographique des membres du Réseau.

Aussi, si votre affectation ou votre lieu de résidence a changé depuis votre dernière formation Réseau, merci de renvoyer la fiche ci-dessous par courrier ou email (imprimer la page->remplir au stylo -> scanner et envoi) à votre animateur régional.

A renvoyer à votre animateur régional du réseau :

Rhône-Alpes	BRIAUDET Pierre-Emmanuel.	ONCFS ZI Mayencin 5 allée de Bethléem, 38610 Gières	<a href="mailto:pierre-emmanuel.briaudet@oncfs.gouv.fr">pierre-emmanuel.briaudet@oncfs.gouv.fr</a>
PACA	LEONARD Yannick	ONCFS Micropolis 05000 Gap	<a href="mailto:yannick.leonard@oncfs.gouv.fr">yannick.leonard@oncfs.gouv.fr</a>
Nord-Est Franche-comté	LAURENT Alain	ONCFS « Au bord du Rhin » 67150 Gerstheim	<a href="mailto:alain.laurent@oncfs.gouv.fr">alain.laurent@oncfs.gouv.fr</a>
Massif Pyrénéen	BATAILLE Alain	ONCFS 1 bd Marceau 66300 Thuir	<a href="mailto:alain.bataille@oncfs.gouv.fr">alain.bataille@oncfs.gouv.fr</a>
Massif Central	GOUJON Gerald	ONCFS ZA de Pérache 63114 Coudes	<a href="mailto:gerald.goujon@oncfs.gouv.fr">gerald.goujon@oncfs.gouv.fr</a>

# Les Données du Réseau

## Bilan 2012 du suivi estival des groupes de loups pour l'identification des meutes reproductrices

### Introduction

Comme chaque année depuis 2003, le suivi estival des meutes de loups est conduit sur les zones de présence permanente détectées l'hiver précédent. L'objectif principal n'est pas un comptage, mais bien la détection de la présence de louveteaux de l'année au sein des meutes afin de mesurer et comparer un indice de la reproduction au cours des années. Les prospections sont effectuées par la méthode des hurlements provoqués dans l'objectif de localiser les « sites de rendez-vous » sur lesquels les loups se rassemblent pendant la période post-reproduction. Un dispositif de points-échantillons, réparti au sein de chaque ZPP, est prospecté de nuit. De 1 à 6 répétitions sont conduites entre les mois d'août et septembre, période propice à la distinction des louveteaux grâce à leur différence de timbre vocal. Le protocole est stoppé dès la première réponse positive de détection de louveteaux. Pour les détails de la méthode, se référer au CR de l'année 2011 (Bull. loup du Réseau N° 26 p. 17).

### Résultats des prospections

Le dispositif a été mis en place sur l'ensemble des ZPP (potentiellement) structurées en meute (au moins 2 individus identifiés au cours de l'hiver précédent), incluant ainsi les ZPP « Ecrins Vallouise » et « Hautes Vosges » pour la première année, soit 25 des 29 ZPP identifiées l'hiver précédent. Deux secteurs hors ZPP ont également fait l'objet de prospection dans le Tournairat à l'Est du Mercantour sur lequel la présence de l'espèce est identifiée depuis un an, ainsi que sur le Vercors nord où 2 animaux ont été suivis au cours de l'hiver précédent. L'effort de prospection s'élève à 503 points\*nuits, soit une augmentation de 31 % par rapport au suivi 2011. Les 4 ZPP du Carlit (Pyrénées), du Taillefer-Luitel (38), de Ouest Var (83) et Madre-Boucheville (66), où seule la présence d'un individu était recensée au cours de l'hiver précédent, n'ont pas fait l'objet du déploiement du protocole.

**Ce dispositif a permis de détecter l'espèce sur 17 ZPP et 1 secteur hors ZPP, et d'identifier la reproduction sur 14 d'entre elles (voir tableau 1).**

#### ZPP pour lesquelles les loups n'ont pas été détectés

Aucun contact n'est relevé sur le Vercors nord (hors ZPP), ni dans les ZPP Lure – Ventoux (04) et Diois-Baronnies (26) qui ne recensent pour ces dernières qu'un seul individu chacune. Au sein des ZPP connues comme structurées en meute, les prospections se sont avérées négatives dans le Parpaillon-Ubaye (04), le Béal Traversier (05) et le Vercors Ouest (26), ce malgré un nombre élevé de sorties. De même, aucun contact n'a pu être obtenu pour la meute des Bornes (74) pour laquelle on note une fréquentation estivale accrue sur le massif de la Tournette (cf article mortalité en actualités). Cette absence de détection pourrait traduire un changement d'organisation territorial des groupes sociaux, notamment suspecté dans le Béal Traversier (emprise territoriale décalée vers l'Est).

#### ZPP où la reproduction est confirmée sans modifications par rapport à l'année précédente

Dans les Alpes-Maritimes, la reproduction est confirmée comme les années précédentes pour les ZPP de Haute Tinée, Vésubie-Roya et Vésubie-Tinée. Les suivis hivernaux et estivaux des années précédentes révélaient une déstructuration de la meute de Moyenne Tinée depuis 2006. Cette dernière est de nouveau reproductrice en 2012, comme en 2011. Dans le Var, des observations visuelles confirment la présence des louveteaux pour la ZPP de Canjuers. Dans le département de l'Isère, la reproduction est mise en évidence sur un secteur identique à l'année dernière pour les meutes de l'Oisans –Grandes Rousses et de Belledonne. En Savoie, le groupe occupant la ZPP de Hte Maurienne, est contacté dans de bonnes conditions sur le versant opposé de la vallée par rapport au site identifié en 2011, dans un secteur très raide et accidenté pourtant proche des infrastructures liées aux remontées mécaniques. Dans les Alpes de Haute-Provence, la reproduction est de nouveau confirmée, dans les Monges.

#### ZPP où la reproduction est confirmée avec des modifications par rapport à l'année précédente :

Dans les Alpes de Haute-Provence, nous observons la modification de l'organisation territoriale des 2 meutes connexes du Grand Coyer au sud, et des Trois Evêchés-Bachelard au nord. La présence d'animaux entre ces 2 ZPP (Haute Bléone) était confirmée sans savoir si ceux-ci pouvaient être rattachés ou non à l'une ou l'autre des deux meutes connues. Les opérations ont donc été conduites sur les 3 sites. Les prospections n'identifient pas la

# Les Données du Réseau

reproduction au cœur des Trois Evêchés Bachelard. En revanche, des louveteaux sont détectés sur le versant attenant de Haute Bléone. Nous ne pouvons donc exclure la possibilité que ce soit la meute des Trois Evêchés-Bachelard qui fréquente ce secteur. Les analyses génétiques en cours devraient pouvoir éclaircir ce point. Dans les Hautes-Alpes, la reproduction est confirmée pour la ZPP Céüse Aujourd de même que pour la ZPP Durbon-Jocou attenante. Sur les Hauts-Plateaux du Vercors la reproduction de la meute est confirmée pour la première fois cette année, en partie iséroise de la réserve naturelle. Le renouvellement en 2010-2011 des 2 alphas historiquement installés depuis 1999 sur les Hauts plateaux, remplacés par 2 autres (cf. QDN N°25) marque ici un tournant dans la dynamique de cette meute. Cependant, les louveteaux ne sont plus détectés depuis le début de l'automne, ce malgré une forte pression d'observation (pièges-photos en particulier).

Enfin dans les Alpes-Maritimes, la reproduction de la meute de Haute Tinée est confirmée par la détection de sites de rendez-vous (versant Tinée et versant du Haut Var) à un mois d'intervalle. L'hypothèse de la présence d'un nouveau groupe dans le Haut Var, qui était avancée à l'issue du suivi hivernal 2011-2012, n'est pas corroborée par les données annexes (notamment le suivi GPS de 3 loups de la Haute Tinée dans le cadre du programme prédateur-proie qui démontre l'utilisation des deux versant par cette meute). De même, la place disponible entre la meute des Trois Evêchés Bachelard au nord, celle du Grand Coyer à l'ouest, de la Haute Tinée à l'ouest et de la Moyenne Tinée au sud, reste trop restreinte pour accueillir le territoire d'une autre meute. Cette interprétation restant à confirmer par les analyses génétiques à venir des excréments récoltés côté Haut Var et Haute Tinée en 2012.

Tableau 1 : Résultats des prospections pour le suivi de la reproduction des loups en 2012 en France

Dpt	Zones prospectées	Contact positif	Repro. confirmée	Remarques
Alpes de Haute Provence	Monges	Oui	Oui	
	Parpaillon Ubaye	Non	Non	
	Trois Evêchés-Bachel.	Oui	Non	Possibilité d'un seul et même groupe. Exclusion d'une correspondance avec la ZPP Grand Coyer
	Haute Bléone	Oui	Oui	
	Grand Coyer	Oui	Oui	
Lure-Ventoux	Non	Non		
Hautes Alpes	Durbon-Jocou	Oui	Oui	
	Céüse Aujourd	Oui	Oui	Déplacement du groupe au Nord
	Clarée Bardonnechia	Oui	Non	
	Béal Traversier	Non	Non	
	Ecrins-Vallouise	Oui	Non	
Alpes Maritimes	Hte Tinée / Stura (It)	Oui	Oui	Changement de site de rendez-vous entre Juillet et Aout. Hypothèse nouveau groupe potentiellement écarté sauf nouveaux éléments
	Haut Var	Oui	Oui	
	Moy. Tinée	Oui	Oui	Détection coté Cians
	Vésubie Tinée	-	Oui	Obs. visuelle hors protocole
	Vésubie Roya	Oui	Oui	
	Cheiron Estéron	Oui	Non	
Var	Tourmairet	Oui	Non	Hors ZPP
	Canjuers	-	Oui	Obs. visu hors protocole
	Ouest Var	-	-	Pas d'opération
Drôme	Vercors Ouest	Non	Non	
	Vercors Ht Pit.	Oui	Oui	
Isère	Diois-Baronnies	Non	Non	
	Vercors nord	Non	Non	
	Belledonne	Oui	Oui	
Isère Savoie	Oisans Grandes Rsses	Oui	Oui	
	Hte Maurienne	Oui	Oui	
	Galibier-Thabor	Non	Non	Une sortie unique (3pts), négative
	Taillefer-Luitel	-	-	Pas d'opération
Hte Savoie	Les Bornes	Non	Non	
Pyrénées Or.	Carlit	-	-	Pas d'opération
	Madres Bouchevilles	-	-	Pas d'opération
Vosges- Haut Rhin	Hautes Vosges	Oui	Non	
<b>TOTAL</b>		<b>18</b>	<b>14</b>	

# Les Données du Réseau

## ZPP où les loups sont détectés sans confirmation de la reproduction

Dans les Hautes-Alpes, les prospections de hurlements provoqués sur les ZPP « Ecrins-Vallouise » (nouvellement constituée en 2012) et « Clarée » ont permis de détecter des adultes, sans louveteaux. Sur cette dernière zone, aucun contact n'est établi par les équipes italiennes sur le versant de Bardonecchia. Dans les Alpes-Maritimes, les prospections dans la ZPP du Cheiron ont également permis d'identifier un adulte mais pas de louveteau. Le secteur préalpin du Tournairet (Utelle) a également fait l'objet de prospection où seul un adulte a été entendu. Dans les Hautes Vosges, le dispositif a permis d'établir la présence de 2 adultes seuls. Aucun élément n'atteste de la présence de louveteaux sur cette ZPP nouvellement formée.

## Conclusion

Grâce aux prospections par hurlements provoqués, les loups ont été détectés sur 18 zones distinctes (19 en 2011) dont une hors ZPP (Tournairet-06). La reproduction est

confirmée sur 14 meutes, identique au bilan de 2011. Le bilan de l'indicateur de reproduction est donc de 77 % de meutes reproductrices parmi celles détectées, sensiblement équivalent aux valeurs des années précédentes. D'une façon générale, les prospections sur le terrain se sont parfois révélées difficiles, et ont nécessité une augmentation de l'effort de prospection. Plusieurs sites de rendez-vous ont changé depuis l'année passée, parfois à des distances de plusieurs kilomètres.

Ces opérations, de par le nombre de ZPP à prospector en augmentation, deviennent de plus en plus exigeantes à la fois en temps, et en moyens humains et logistiques du fait de l'extension territoriale des loups. Elles sont le fruit de l'investissement croissant des correspondants du Réseau aussi bien dans l'organisation que dans la réalisation du suivi sur le terrain. Qu'ils en soient ici remerciés.

*Yannick Leonard, Pierre Emmanuel Briaudet, Alain Laurent, Alain Bataille, Gérard Goujon*

Tableau 2 : comparaison des résultats du suivi estival des loups pour l'identification des meutes reproductrices de 2004 à 2012

	2004	2005	2006	2007	2008	2009	2010	2011	2012
N sites prospectés	13	18	18	18	23	24	20	22	25
Contacts avec loups	10	12	13	11	19	10	14	19	18
Reproduction confirmée	7	9	9	6	12	7	9	14	14



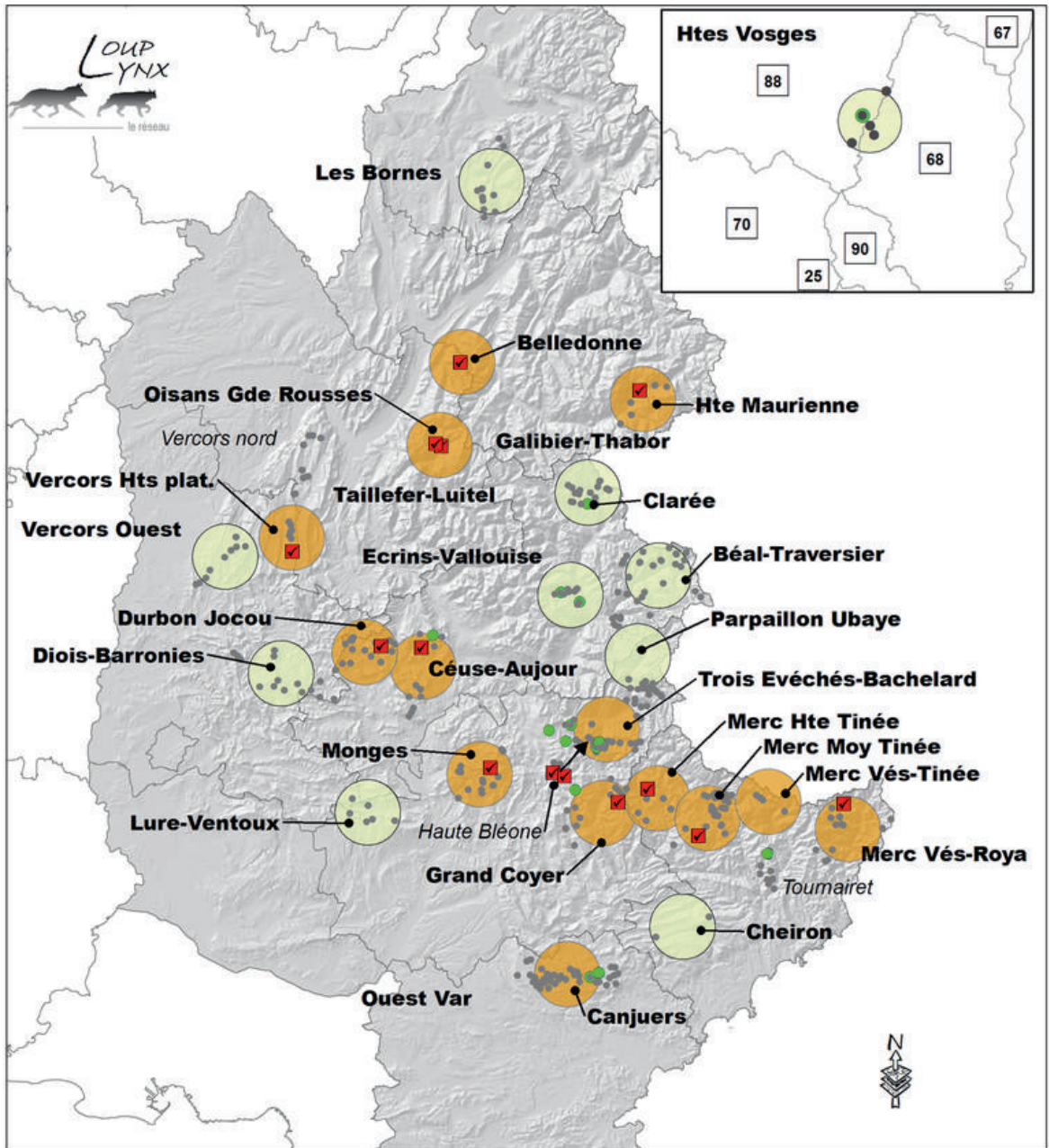
loup pris au piège photo dans le massif du Madre-Boucheville.  
Photo : SALGUE/POMPIDOR ©



loup pris au piège photo dans la ZPP de Canjuers.  
Photo : ONCFS/SD 83 ©

# Les Données du Réseau

Figure 1 : Prospection organisées par hurlements provoqués pour le suivi de la reproduction des loups et résultat du statut des meutes en 2012 (voir texte QDN 28 pour les détails)



# Etudes et Recherche

LE PROGRAMME PRÉDATEUR-PROIES

## Les ongulés sauvages sous la dent du loup : une mesure concrète de l'impact sur la mortalité



Pas si facile de mesurer la part du loup dans la mortalité des diverses espèces d'ongulés, tant ces derniers sont soumis à de multiples facteurs naturels ou anthropiques. De plus, les loups montrent une stratégie très opportuniste et sont prompts à changer de type de proies selon l'abondance et la vulnérabilité de chacune d'elles. C'est donc du côté de la dynamique des populations d'un cortège d'espèces-proies potentielles qu'il faut se tourner pour regarder ce système interactif.

Le programme de recherche

scientifique « Prédateur-proies » a été lancé en 2004 par l'ONCFS, en partenariat avec le CNRS, la Fédération départementale des chasseurs des Alpes-Maritimes et le Parc national du Mercantour. Ce programme arrive à son échéance en 2013. Les premiers résultats présentés dans le QDN N°26 (<http://www.oncfs.gouv.fr/Le-Bulletin-du-reseau-loup-download130>) montraient le suivi fin de l'activité de prédation de la meute au travers des données GPS des loups marqués en 2010, 2011 et 2012. L'autre volet principal du projet résidait dans la comparaison des taux de survie des différentes espèces d'ongulés entre un site témoin sans loup installé (Massif des Bauges) et celui soumis à la prédation du loup en meute (Haute Tinée). Comme pour toutes les études de dynamique des populations, c'est sur la longueur de l'étude que les résultats peuvent être interprétés. S'il reste encore des éléments à exploiter, un premier bilan peut désormais être dressé.

### 314 ongulés marqués et suivis au fil des années

Depuis le début du programme en 2005, 270 chamois, 72 chevreuils, 31 mouflons et 23 cerfs ont été capturés (représentant 314 individus différents), et équipés d'un collier VHF avec indicateur de mortalité. Suivis par télémétrie 3 fois par semaine tout au long de l'année, la mortalité a ainsi pu être vérifiée in situ pour déterminer la cause de la mort éventuelle. Parmi ces animaux marqués, 106 ont ainsi été retrouvés morts parmi lesquelles nous trouvons les causes anthropiques (chasse, collision, capture), pathologiques ou environnementales (derochement, avalanches vieillesse). La part de la prédation dans les causes de mortalité représente 14 % des cas (figure 1a). Rapportée au nombre d'animaux marqués dans chaque espèce ( $N_{\text{marqués PRÉDATÉ}} / N_{\text{marqués TOTAL}}$ ), 3 à 7 % d'entre eux (selon les espèces) meurent sous la dent des

loups, le chevreuil étant le plus concerné (Figure 1b).

Quoiqu'il en soit, cette proportion ne représente pas l'impact réel de la prédation sur ces espèces mais seulement son degré relatif aux autres causes. En effet, la proportion « indéterminé » (26 %) reste importante, et peut se répartir dans l'une ou l'autre des causes de mortalités. De plus, un petit nombre d'individus prédatés peut tout aussi bien avoir un impact conséquent si celui-ci s'opère sur des animaux reproducteurs et dans une population à faible densité. A l'inverse, une mortalité élevée par la prédation peut s'avérer négligeable par effets compensatoires sur des populations plus denses aux performances démographiques plus faibles. L'appréciation de l'impact de la prédation ne se résume donc pas à un effet de nombre de proies tuées.

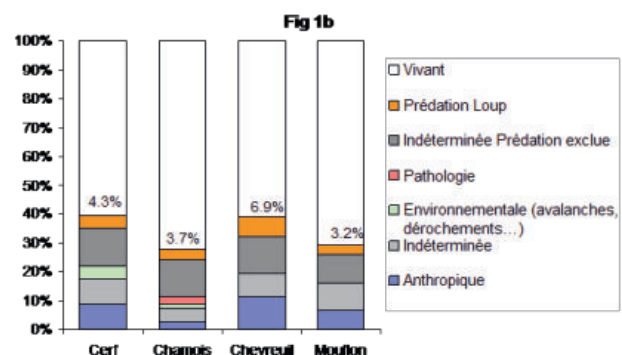
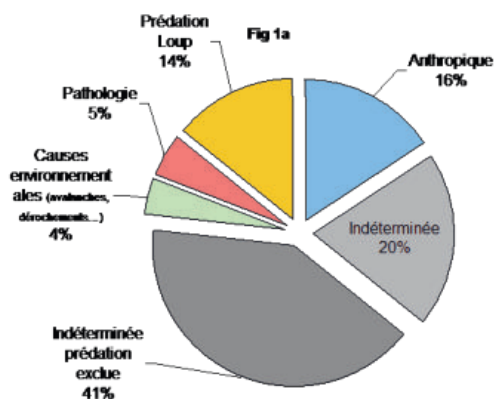


Figure 1a : Répartition des différentes sources de mortalités observées au sein du cortège des espèces proies marquées (n=314) et suivies au fil des années. Figure 1b : Part de mortalité par prédation rapporté au nombre total de marqué dans chaque espèce ( $N_{\text{marqués PRÉDATÉ}} / N_{\text{marqués TOTAL}}$ )

# Etudes et Recherche

Celle-ci ne peut s'estimer que par mesure du taux de mortalité réel (ou par opposition le taux de survie) de chaque espèce proie en comparant des situations contrastées avec et sans loup.

## Comparaison des taux de survie des proies avec et sans loup

L'analyse des « histoires de capture-recaptures » des individus marqués a permis une estimation des taux de survie par classe d'âge des différentes espèces, et de comparer ces valeurs entre les animaux soumis à la prédation d'une meute de loup (Haute Tinée), et ceux non soumis à cette prédation (Bauges). Cette mesure très robuste permet de tenir compte des chances de voir (ou ne pas voir) un animal. En effet, ne pas le détecter ne signifie pas forcément qu'il est mort. C'est là toute la force des estimations par les modèles dits de Capture-Marquage-Recapture qui tiennent compte de ces biais d'observation, intégrant également les risques de pertes de signaux des colliers. Ces analyses permettent également d'intégrer tous les autres facteurs de risques (conditions hivernales, conditions sanitaires...).


Les nombres de cerfs et mouflons marqués étaient trop faibles pour en estimer correctement la survie. En revanche, les données recueillies sur les chamois et chevreuils permettent de calculer de façon robuste ces différents taux de survie.


En Haute Tinée, les chamois ont connu une épidémie de kérato-conjonctivite en 2007, et un hiver extrêmement rigoureux a sévi en 2008/2009, affectant la survie des deux espèces. Pour le chevreuil, certains des individus marqués ont été tués à la chasse, mais avec des intensités de chasse différentes dans les Bauges et en Haute-Tinée. L'influence de ces facteurs annexes a été prise en compte pour exploiter l'effet unique de la prédation. A but comparatif, les résultats fournis ici estiment la mortalité 'naturelle' (chasse exclue), et 'moyenne' (en excluant les mortalités extrêmes liées aux facteurs environnementaux).



carcasse de chevreuil relevée lors du suivi intensif des loups par GPS. Photo : C. Anceau/ONCFS ©

Contrairement à ce qui pouvait être attendu de manière intuitive, les données recueillies entre 2004 et 2011 sur les chamois et chevreuils révèlent que ceux-ci ne survivent en moyenne pas mieux en absence de loup que sur le site avec présence permanente d'une meute depuis 15 ans. Les taux de survie des chamois sont parfaitement similaires, mettant en évidence l'effet de sénescence pour les vieux animaux comme classiquement observé dans d'autres populations. Seul le chevreuil accuse en moyenne 4% de baisse de survie en zone de prédation, cependant non significatif par rapport au territoire sans loup compte tenu des variations possibles de ce taux. En revanche, cette baisse de survie est d'autant plus marquée sur les chevreuils que la quantité de neige au sol est importante, avec une diminution de 13% en moyenne de leur taux de survie (effet neige + prédation confondus). Reste à savoir si l'effet des hivers rudes influence le niveau de prédation ou si ce facteur n'est que confondant avec celui de la prédation sur le chevreuil. Les dernières données de 2012 en cours d'analyses sur les chevreuils devraient pouvoir éclaircir ce point en mesurant les effets de la prédation hors effet de la rudesse hivernale.

	Haute Tinée (avec loup)		Bauges (sans loup)
	Année "normale"	Année "Kérato"	Année "normale"
♀	0.93 [0.88,0.96]	0.84 [0.70,0.92]	0.95 [0.93,0.97]
♂	0.93 [0.89,0.96]	0.86 [0.68,0.95]	0.90 [0.85-0.93]

	Haute Tinée (avec loup)		Bauges (sans loup)
	Année "normale"	Année "hiver rude"	Année "normale"
♀ & ♂	0.88 [0.78-0.94]	0.65 [0.45-0.81]	0.92 [0.83-0.96]

Les premiers enseignements de cette étude sont donc riches pour visualiser de manière inédite un système prédateur-proies par les deux bouts. Plusieurs interprétations non-exclusives restent possibles :

Tableau 1 : taux de survie [intervalle de confiance à 95%] des chamois et chevreuils adultes (2-8 ans) dans les 2 sites du PPP : Haute Tinée (site avec loups) et Bauges (site sans loup)



# Etudes et Recherche

1. l'effet de la prédation d'une meute pourrait être très dilué dans un territoire d'environ 300 km<sup>2</sup>, expliquant un impact non détectable sur la survie locale des chamois et chevreuils;

2. la sélectivité du loup pour des individus qui seraient morts prématurément même s'ils n'avaient pas été tués par lui (par exemple par effet d'un climat rigoureux ou une sélection des jeunes de l'année), peut expliquer le faible impact de la prédation par effet dits "compensatoires";

3. tous les ongulés au sein du territoire de la meute peuvent ne pas être soumis à la même pression de prédation. Ainsi les ongulés équipés de colliers émetteurs

ont pu utiliser des secteurs différents de ceux correspondants aux noyaux de chasse préférentiels de la meute, même s'ils vivent au sein du domaine vital de la meute.

L'intégration des données de 2012 sur les animaux marqués est à même de révéler de nouveaux résultats plus fins dans la mesure où beaucoup de chevreuils ont été capturés et suivis en fin de programme. De même, les résultats issus de l'analyse des comportements de prédation déduits du marquage des loups par collier GPS vont permettre d'affiner ces hypothèses en intégrant dans les analyses, les dimensions spatiales et temporelles de la pression de prédation sur les proies.

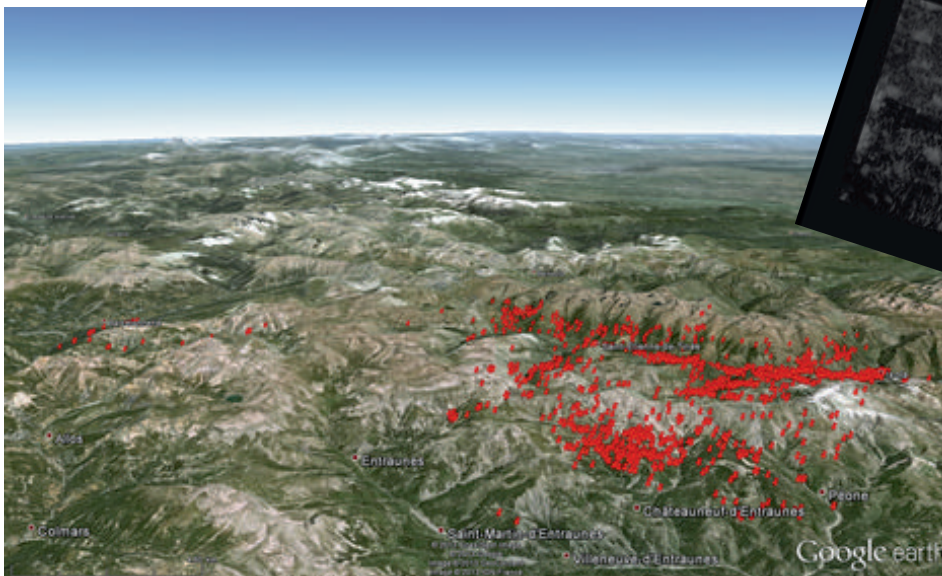
CD

## Le collier GPS de la dernière louve équipée en 2011 a cessé de fonctionner

La jeune louve équipée d'un collier GPS en octobre 2011 (cf QDN 26) était suivie dans le cadre du programme prédateur proies. Après avoir révélé son utilisation territoriale pendant toute la période hivernale, le GPS (programmé pour durer une année) est aujourd'hui hors service. Après être restée non loin de son lieu de capture suite à la mort de la femelle alpha de la meute, la jeune louve a utilisé une partie connue du territoire de la meute principalement sur le côté Haut Var. A l'âge d'un an, elle a commencé à explorer la vallée voisine de l'Ubaye à la manière d'un potentiel disperseur, pour revenir du

côté des Alpes-Maritimes. En début d'automne, le signal GPS était perdu. Une recherche intensive du collier au sol a donc été réalisée pendant l'automne 2012, couplée avec un survol en avion pour prospecter le territoire de façon plus large. Aucun signal VHF n'a cependant pu être relevé. Le devenir de l'animal reste donc, pour l'heure, inconnu. Vu son âge (1,5 an), il est possible que cet animal ait entamé un mouvement de dispersion (départ de sa meute d'origine) vers d'autres contrées.

CD



Vue d'ensemble des localisations de la jeune louve entre Octobre 2011 et Octobre 2012 équipée de son GPS pour le programme d'étude des relations Prédateurs-Proies. ©ONCFS/PNM/FDC06/CNRS. Médaille : La jeune louve équipée de son collier GPS filmée en camera thermique – G. Millisher / PNM - imagerie SAGEM

# Pour en savoir plus

## Succès de capture des proies et tailles des meutes : une nouvelle vision

La vision de l'adaptation de la taille des groupes à la quantité de ressource alimentaire était jusqu'à présent une commune représentation : les animaux vivent en groupe pour faciliter le succès de capture et ainsi optimiser les rapports coût/bénéfice de la chasse. Mac Nulty et collaborateurs révisent quelque peu cette vision au travers d'une étude inédite d'observations en nature du comportement de chasse de plusieurs meutes de loups dans le Yellowstone. Le site, qui se prête bien à ce genre d'étude empirique, permet en effet l'observation directe des comportements pour mesurer le succès de capture en fonction des tailles de meutes connues. Les auteurs montrent notamment que la règle ci-dessus n'est pas une relation de proportionnalité. Le succès de capture des cerfs atteint ainsi un pic pour des tailles de groupes intermédiaires de l'ordre de 4 animaux. Au-delà, le taux de succès des captures devient plus faible notamment à cause de comportement individualistes qui tendent à plus s'exprimer que pour les tailles de groupes moyennes. Les auteurs concluent que cela pourrait expliquer, du moins en partie, pourquoi les grandes tailles de groupes ne sont pas maintenues sur le long terme, même lorsque la ressource

est abondante. Cette étude vient corroborer bon nombre d'autres (y compris en France) qui mesurent des tailles moyennes de 4 à 5 loups par meute.

*Mc Nulty et al (2012) : Nonlinear effects of group size on the success of wolves hunting elk. Behavioral Ecology 23(1) : p. 75-82*

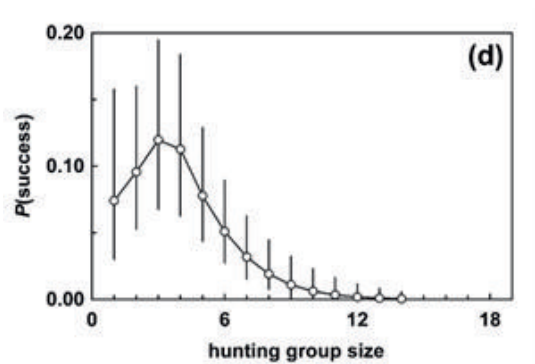
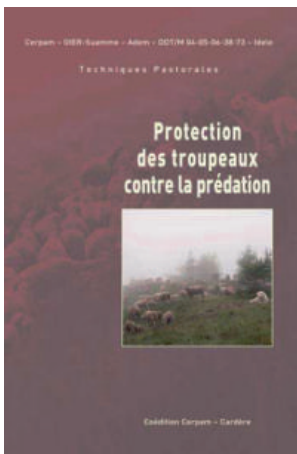


Figure 1 : Mesure du succès de capture des cerfs (axe vertical) pour un loup selon son appartenance à un groupe de taille donnée (axe horizontal). (D'après Mc Nulty, 2012)



## Vient de paraître "Protection des troupeaux contre la prédation"

« Les grands prédateurs sauvages se développent en France depuis deux décennies dans les massifs montagneux. Ils entrent inévitablement en confrontation avec des formes d'élevage qui se sont déployées en leur absence, dans un contexte de main-d'œuvre devenue rare et chère dans les exploitations.

Face à une prédation en augmentation rapide, les éleveurs doivent protéger leurs animaux malgré les fortes contraintes pour le troupeau, l'homme qui le conduit et le milieu naturel ».

Cet ouvrage collectif réalisé conjointement par des services pastoraux (CERPAM, ADEM, SUAMME, Institut de l'élevage) et les services de l'Etat (DDT des départements alpins) avec la contribution de l'ONCFS, de la Chambre régionale d'Agriculture de Franche-Comté et du Pôle Grands Prédateurs Jura, constitue une synthèse de référence concernant les conditions techniques de la protection des troupeaux, leur adaptation aux différents contextes, leurs limites et leurs contraintes face à la prédation. Ce livre de 312 pages, riche de plus de 200

illustrations en couleurs explore ainsi la diversité des systèmes d'élevage ovins, caprins, bovins, face aux différents prédateurs (loups, lynx, ours, chiens divagants) et devant deux réalités incontournables : « la première, c'est que la présence des prédateurs sauvages est un phénomène durable dans la société contemporaine ; la deuxième, c'est que tous les systèmes d'élevage et toutes les exploitations n'auront pas la même capacité d'y faire face, aussi bien raisonnés que soient les dispositifs publics ».

**Sommaire**

**Protéger les troupeaux des prédateurs : une démarche globale**

- Les contextes des prédateurs en France
- Les outils du diagnostic : de l'expertise de vulnérabilité à l'étude territoriale
- Les stratégies de protection des troupeaux
- Les systèmes d'effarouchement
- Chiens de protection et autres animaux de protection
- Les clôtures
- Aménagements et équipements pastoraux nécessaires pour mettre en œuvre les mesures de protection des troupeaux

**Quatre exemples de mise en œuvre en alpage et en exploitation**

Collection Techniques pastorales, coédition Cerpam / Cardère  
Commandes  
Par courrier : Cerpam, Route de la Durance - 04100 Manosque  
www.cerpam.fr - S. Munoz  
04 92 87 47 54, secretariat@cerpam.fr  
En ligne : www.cardere.fr, B. Msika 06 03 17 85 65

## Pour en savoir plus

### “MédiaLoup” : vers une démarche de médiation et de communication participative sur le loup en France



Alors que la chasse s'exerce sur les territoires de quasiment l'ensemble de l'aire de répartition du loup, les fédérations de chasseurs et les chasseurs ont le sentiment que les problématiques cynégétiques avaient été peu prises en compte dans le cadre de la mise en œuvre du Plan d'Action National sur le loup 2008-2012.

Parallèlement, les méthodes institutionnelles de communication vis-à-vis du monde rural n'ont pas donné tous les résultats escomptés en matière d'acceptation sociale de cette espèce dite à perception différenciée. Aussi, 20 ans après son retour sur notre territoire national, les chasseurs accueillent toujours le retour du loup avec inquiétude voire réticence. A tort ou à raison, les chasseurs

avec les acteurs cynégétiques et environnementaux en France, Italie, Suède et Espagne. Dans des contextes socio-économiques propres aux pays visités, le projet, soutenu par le Ministère de l'écologie et la maison de la chasse et de la Nature a permis de comprendre les stratégies mises au point par ces pays pour combiner de façon pragmatique, exigences de conservation de l'espèce Loup, maintien des activités cynégétiques et intérêts socio-économiques des zones rurales.

Au-delà de toute polémique et prise de position sur ce sujet à forte composante émotionnelle, de façon factuelle et opérationnelle, cette première phase du projet MédiaLoup a contribué à répondre à un besoin d'information, voire de médiation avec le monde cynégétique et rural. Elle a également mis en exergue la nécessaire prise en compte par les gestionnaires d'espaces naturels de notre pays, des inquiétudes et réserves exprimées par le monde rural et par les acteurs



s'interrogent sur le processus de recolonisation en court, craignent une diminution des populations de gibier et des changements dans l'exercice de leur loisir.

Dans ce contexte, dès 2010, dans une démarche proactive et constructive, la Fédération Nationale des Chasseurs prenait l'initiative de proposer un projet à un ensemble de parties prenantes de cette problématique Loup (Fédérations de chasseurs, Associations spécialisées, ONCFS, FNSEA, fédération des Parcs Naturels Régionaux etc.). Le projet « Médialoup » est organisé autour de quatre ateliers de capitalisation d'expériences

cynégétiques en particulier. Dans un second temps, les membres de la commission de suivi feront des propositions au Groupe National Loup pour l'élaboration du prochain Plan National d'Action.

Pour prendre connaissance des travaux menés, nous vous invitons à consulter les communiqués et comptes rendus des ateliers sur le site Internet du projet : <http://medialoup.chasseurdefrance.com/index.htm>.

*André Mugnier, Président de la Commission de suivi du projet  
MEDIALOUP*



Le massif du dévoly. Photo : C. Duchamp / ONCFS ©

**N°Dpt** 01

date	Type	Nom	Organisme	Obervat	N°INSEE	N°refmassif	Nb	G+	Espèce	Fiabilité
31/08/2012	P	RICHEROT	ONCFS		CORCELLES	Exterieur zone		<input checked="" type="checkbox"/>		
03/10/2012	F	GAUTHER	ONCFS		BRENAZ	Valromev		<input type="checkbox"/>		NR
18/10/2012	F	TOURNIER	RNHCI		SERGY	Haut Jura		<input type="checkbox"/>		

**N°Dpt** 04

date	Type	Nom	Organisme	Obervat	N°INSEE	N°refmassif	Nb	G+	Espèce	Fiabilité
18/05/2012	F	FERRY	Particulier		ALLOS	Grand Cover		<input type="checkbox"/>		
18/05/2012	F	FERRY	Particulier		COLMARS	Grand Cover		<input type="checkbox"/>		
18/05/2012	F	FERRY	Particulier		COLMARS	Grand Cover		<input type="checkbox"/>		
20/05/2012	F	ROUX	ONCFS	BARBAROU	COLMARS	Grand Cover		<input type="checkbox"/>		
24/05/2012	V	ROUX	ONCFS	VIAL Christo	MORIEZ	Grand Cover	1	<input type="checkbox"/>		NR
01/06/2012	F	BRETON	PNM		MEYRONNES	Parpaillon Ubave		<input checked="" type="checkbox"/>		
05/06/2012	V	PEYRE	ONF	DURAND Ni	VILLARS COL	Grand Cover	1	<input type="checkbox"/>		R
06/06/2012	F	DURBEC	ONCFS	GLOESS An	PRADS HAUT	Haute Bléone		<input type="checkbox"/>		
18/06/2012	F	JANIN	ONCFS		UVERNET FO	3évéché-Ubave		<input type="checkbox"/>		
18/06/2012	F	JANIN	PNRQ		UVERNET FO	3évéché-Ubave		<input type="checkbox"/>		
24/06/2012	F	SOURRIBE	FERUS		BAYONS	Monges		<input type="checkbox"/>		
27/06/2012	D	ARNAUD	ONCFS		ST ANDRE LE	Grand Cover		<input type="checkbox"/>		NR
27/06/2012	P	ARNAUD	ONCFS		ST ANDRE LE	Grand Cover		<input type="checkbox"/>		
27/06/2012	P	ARNAUD	ONCFS		ST ANDRE LE	Grand Cover		<input type="checkbox"/>		
01/07/2012	V	LIARDET	DDAF	M. L. Derbez	MEOLANS RE	3évéché-Ubave	3	<input type="checkbox"/>		R
05/07/2012	F	VISSOUZE	ONCFS		BAYONS	Monges		<input type="checkbox"/>		
07/07/2012	V	BRETON	PNM	A. Moral	MEYRONNES	3évéché-Ubave	2	<input type="checkbox"/>		NR
08/07/2012	F	MELLETO	ONCFS	Y. Lavallo	BEAUVEZER	Grand Cover		<input type="checkbox"/>		
18/07/2012	D	KLEIN	PNM	G. Million	STE ANNE	Parpaillon Ubave	1	<input checked="" type="checkbox"/>		
20/07/2012	V	TARIN	ONCFS	K. Malherbe	THORAME B	Grand Cover	1	<input type="checkbox"/>		NR
21/07/2012	P	BRETON	PNM		MEYRONNES	Parpaillon Ubave		<input type="checkbox"/>		
21/07/2012	P	BRETON	PNM		MEYRONNES	Parpaillon Ubave		<input type="checkbox"/>		
21/07/2012	V	BRETON	PNM		MEYRONNES	Parpaillon Ubave	2	<input type="checkbox"/>		
24/07/2012	V	TARIN	ONCFS	A. G. Bernard	VERGONS	Grand Cover		<input type="checkbox"/>		R
24/07/2012	V	TARIN	ONCFS	A. G. Bernard	VERGONS	Grand Cover	1	<input type="checkbox"/>		INV
03/08/2012	H	AUVÉ	Agriculteur	C. Van Drisch	LA BREOLE	3évéché-Ubave		<input type="checkbox"/>		INV
04/08/2012	V	TARIN	ONCFS	T. Charrier	THORAME H	Grand Cover	1	<input type="checkbox"/>		R
07/08/2012	F	VISSOUZE	ONCFS		VERDACHES	Monges		<input type="checkbox"/>		
08/08/2012	F	ARNAUD	ONCFS		LA CONDAMI	Parpaillon Ubave		<input type="checkbox"/>		
08/08/2012	F	ARNAUD	ONCFS		LA CONDAMI	Parpaillon Ubave		<input type="checkbox"/>		
10/08/2012	h	DUCHAMP	ONCFS	M. Guiraman	BAYONS	Monges	3	<input type="checkbox"/>		R
10/08/2012	H	DURBEC	ONCFS	M. Aubert	PRADS HAUT	Haute Bléone	4	<input type="checkbox"/>		R
11/08/2012	V	PORTIER	Particulier		ST PAUL	Parpaillon Ubave	1	<input type="checkbox"/>		R
20/08/2012	H	MICHEL	PNM	P. Ferrv	UVERNET FO	3évéché-Ubave	3	<input type="checkbox"/>		R
20/08/2012	H	DURBEC	ONCFS		MEOLANS	3évéché-Ubave	1	<input type="checkbox"/>		R
20/08/2012	H	DURBEC	ONCFS	P. Boffy	MEOLANS RE	3évéché-Ubave	3	<input type="checkbox"/>		R
20/08/2012	V	BRETON	PNM	G. Ditsch	UVERNET FO	3évéché-Ubave	1	<input type="checkbox"/>		R
22/08/2012	F	VISSOUZE	ONCFS		LA CONDAMI	Parpaillon Ubave		<input type="checkbox"/>		
25/08/2012	V	ARNAUD	ONCFS	A. Guerrisi	ST ANDRE LE	Grand Cover	1	<input type="checkbox"/>		NR
25/08/2012	V	KLEIN	PNM	S. Casrev	UVERNET FO	3évéché-Ubave	1	<input type="checkbox"/>		R
27/08/2012	H	LIBORIO	PNM		UVERNET FO	3évéché-Ubave	2	<input type="checkbox"/>		R
27/08/2012	H	DURBEC	ONCFS	Barrière	MEOLANS RE	3évéché-Ubave		<input type="checkbox"/>		R
27/08/2012	H	DURBEC	ONCFS	mm Savornin	MEOLANS RE	3évéché-Ubave	2	<input type="checkbox"/>		R
29/08/2012	H	CLAUDON	ONCFS	C. Barbaroux	COLMARS	Grand Cover	4	<input type="checkbox"/>		R

05/09/2012	V	CHAMOUR	ONF		UVERNET FO	3évêché-Ubave	3	<input type="checkbox"/>		R
06/09/2012	F	BRETON	PNM		UVERNET FO	3évêché-Ubave		<input checked="" type="checkbox"/>		
06/09/2012	F	BRETON	PNM		UVERNET FO	3évêché-Ubave		<input checked="" type="checkbox"/>		
06/09/2012	V	KLEIN	PNM		UVERNET FO	3évêché-Ubave	1	<input type="checkbox"/>		R
07/09/2012	D	ARNAUD	ONCFS		BAYONS	Monges	1	<input checked="" type="checkbox"/>		R
07/09/2012	T	KLEIN	PNM		UVERNET FO	3évêché-Ubave	2	<input type="checkbox"/>		R
11/09/2012	H	LIARDET	DDAF	W. Prevost B.	SENEZ	Exterieur zone	1	<input type="checkbox"/>		R
11/09/2012	V	TARIN	ONCFS	W. Prevost	SENEZ	Exterieur zone	1	<input type="checkbox"/>		R
13/09/2012	F	BRETON	PNM		UVERNET FO	3évêché-Ubave		<input type="checkbox"/>		
17/09/2012	V	LIARDET	DDAF	W. Pevost	SENEZ	Exterieur zone	1	<input type="checkbox"/>		R
17/09/2012	V	ROUX	ONCFS	M. Guibert	THORAME B	Grand Cover	1	<input type="checkbox"/>		R
23/09/2012	V	LIARDET	DDAF	R. Boulet	COLMARS	Grand Cover	1	<input type="checkbox"/>		R
29/09/2012	F	LIARDET	DDAF	GLOESS A	PRADS HAUT	Haute Bléone		<input type="checkbox"/>		
02/10/2012	V	LOMBARD	PNM	I. Cotton	LARCHE	Parpaillon Ubave	1	<input type="checkbox"/>		R
03/10/2012	V	TARIN	ONCFS	C. Iouteau	VILLARS COL	Grand Cover	2	<input type="checkbox"/>		R
04/10/2012	V	ARNAUD	ONCFS	I. Collomp	VERGONS	Bas verdon	1	<input type="checkbox"/>		R
06/10/2012	F	ARNAUD	ONCFS		COLMARS	Grand Cover		<input type="checkbox"/>		
06/10/2012	F	ARNAUD	ONCFS		COLMARS	Grand Cover		<input type="checkbox"/>		
06/10/2012	F	ARNAUD	ONCFS		COLMARS	Grand Cover		<input type="checkbox"/>		
06/10/2012	F	ARNAUD	ONCFS		COLMARS	Grand Cover		<input type="checkbox"/>		
06/10/2012	F	LIARDET	DDAF		UBRAYE	Exterieur zone		<input type="checkbox"/>		
06/10/2012	F	LIARDET	DDAF		UBRAYE	Exterieur zone		<input type="checkbox"/>		
10/10/2012	V	LIARDET	DDAF	G. Roubaud	DIGNE LES B	Diene	1	<input type="checkbox"/>		NR
11/10/2012	F	LEONARD	ONCFS		LE LAUZET U	3évêché-Ubave		<input type="checkbox"/>		
13/10/2012	C	BOURDIER	ONCFS		UVERNET FO	3évêché-Ubave		<input type="checkbox"/>	Chamois	NR
15/10/2012	F	VISSOUZE	ONCFS		LES MEES	Exterieur zone		<input type="checkbox"/>		
15/10/2012	F	ARNAUD	ONCFS		LA MURE AR	Grand Cover		<input type="checkbox"/>		
25/10/2012	F	LEONARD	ONCFS		BAYONS	Monges		<input type="checkbox"/>		
01/11/2012	T	BRIAUDET	ONCFS		AUTHON	Monges	1	<input type="checkbox"/>		NR
01/11/2012	U	BRIAUDET	ONCFS		AUTHON	Monges		<input type="checkbox"/>		
03/11/2012	F	VISSOUZE	ONCFS		MOUSTIERS S	Canjuers		<input type="checkbox"/>		
04/11/2012	F	LAVOCAT	ONCFS		ROUGON	Canjuers		<input type="checkbox"/>		
06/11/2012	T	DURBEC	ONCFS	S. Garnier O	UVERNET FO	3évêché-Ubave	1	<input type="checkbox"/>		NR
10/11/2012	V	REBATTU	PNM	S. Favre	IAUSIERS	Parpaillon Ubave	1	<input type="checkbox"/>		R
10/11/2012	V	ARNAUD	ONCFS	P. Bellon	LAMBRUISSE	Grand Cover	1	<input type="checkbox"/>		R
12/11/2012	F	TISNE	ONCFS		L HOSPITALE	Lure		<input type="checkbox"/>		
12/11/2012	V	LEONARD	ONCFS		BAYONS	Monges	1	<input type="checkbox"/>		R
23/11/2012	V	AUVÉ	Agriculteur	P. Jacob	LA BREOLE	Exterieur zone	3	<input type="checkbox"/>		NR
26/11/2012	C	DUNAND	PNM	L. Dunand	IAUSIERS	Parpaillon Ubave		<input type="checkbox"/>	Cerf	R
27/11/2012	V	GRATRAU	Gendarmeri		FAUCON DE	Parpaillon Ubave	2	<input type="checkbox"/>		R
30/11/2012	F	BRETON	PNM		IAUSIERS	Parpaillon Ubave		<input type="checkbox"/>		
04/12/2012	V	LIARDET	DDAF	C. B1eraud	VERGONS	Bas verdon	1	<input type="checkbox"/>		R
07/12/2012	F	ESMIOL	ONF		BAYONS	Monges		<input type="checkbox"/>		
07/12/2012	F	ESMIOL	ONF		BAYONS	Monges		<input type="checkbox"/>		
07/12/2012	T	ESMIOL	ONF		BAYONS	Monges	4	<input type="checkbox"/>		R
07/12/2012	V	BRETON	PNM		LA CONDAMI	Parpaillon Ubave	2	<input type="checkbox"/>		R
10/12/2012	T	CLAUDON	ONCFS		COLMARS	Grand Cover	4	<input type="checkbox"/>		R
10/12/2012	T	BRETON	PNM		UVERNET FO	Monges	3	<input type="checkbox"/>		R
12/12/2012	T	ESMIOL	ONF		BAYONS	Monges	4	<input type="checkbox"/>		R
13/12/2012	F	BRETON	PNM		LA CONDAMI	Parpaillon Ubave		<input type="checkbox"/>		
13/12/2012	T	BRETON	PNM		LA CONDAMI	Parpaillon Ubave	2	<input type="checkbox"/>		R
14/12/2012	V	BRETON	PNM		IAUSIERS	Parpaillon Ubave	1	<input type="checkbox"/>		R
15/12/2012	T	LIARDET	DDAF	I. F. et M. Ter	IAUSIERS	Parpaillon Ubave	1	<input type="checkbox"/>		R
19/12/2012	C	BETBEDE	ONCFS	M. bonardi	ROUGON	Canjuers		<input type="checkbox"/>	Chevreuil	R
19/12/2012	T	LIARDET	DDAF	A. Texier	REILLANNE	Exterieur zone	1	<input type="checkbox"/>		NR
19/12/2012	V	LIARDET	DDAF	A. Texier	REILLANNE	Exterieur zone	1	<input type="checkbox"/>		NR
20/12/2012	T	BRETON	PNM		ENCHASTRA	Parpaillon Ubave	1	<input type="checkbox"/>		R

21/12/2012	F	LIARDET	DDAF	P. Aillaud	BAYONS	Monges		<input type="checkbox"/>		
23/12/2012	C	ROUX	ONCFS		ALLOS	Grand Cover		<input type="checkbox"/>	Cerf	R
23/12/2012	T	ROUX	ONCFS		ALLOS	Grand Cover	2	<input type="checkbox"/>		R
25/12/2012	T	AUVÉ	Agriculteur		LA BREOLE	Exterieur zone	1	<input type="checkbox"/>		R
25/12/2012	V	AUVÉ	Agriculteur	M. Pastevin	LA BREOLE	Exterieur zone	1	<input type="checkbox"/>		R
27/12/2012	C	PLACIER	ONF		SENEZ	Bas verdon		<input type="checkbox"/>	Chevreuil	R
29/12/2012	F	BARBIER	ONF		ALLOS	Grand Cover		<input type="checkbox"/>		
29/12/2012	T	BARBIER	ONF		ALLOS	Grand Cover	2	<input type="checkbox"/>		R
29/12/2012	U	BARBIER	ONF		ALLOS	Grand Cover		<input type="checkbox"/>		
02/01/2013	T	FERRY	Particulier		ALLOS	Grand Cover	7	<input type="checkbox"/>		R
02/01/2013	U	FERRY	Particulier		ALLOS	Grand Cover		<input type="checkbox"/>		
03/01/2013	F	ESMIOL	ONF	M. Mex	BAYONS	Monges		<input type="checkbox"/>		
03/01/2013	T	ESMIOL	ONF	M. Mex	BAYONS	Monges	5	<input type="checkbox"/>		R
09/01/2013	C	LEONARD	ONCFS	A. Astigarraga	MEOLANS	3évéché-Ubave		<input type="checkbox"/>	Cerf	R
09/01/2013	F	LEONARD	ONCFS	A. Astigarraga	MEOLANS	3évéché-Ubave		<input type="checkbox"/>		
09/01/2013	F	LEONARD	ONCFS	A. Astigarraga	MEOLANS	3évéché-Ubave		<input type="checkbox"/>		
09/01/2013	T	LEONARD	ONCFS	A. Astigarraga	MEOLANS	3évéché-Ubave	4	<input type="checkbox"/>		R

**N°Dpt**

**05**

date	Type	Nom	Organisme	Obervat	N°INSEE	N°refmassif	Nb	G+	Espèce	Fiabilité
15/05/2012	F	LEONARD	ONCFS		LE MONETIE	Clarée		<input type="checkbox"/>		
23/05/2012	F	KOPKO	ONCFS		CHATEAUNE	Céuse-Aujourd		<input checked="" type="checkbox"/>		
02/06/2012	V	LEONARD	ONCFS	F. Michaud	LE MONETIE	Clarée	1	<input type="checkbox"/>		R
05/06/2012	V	THILLET	ONCFS		EYGLIERS	Béal-Traversier	1	<input type="checkbox"/>		R
12/06/2012	F	KOPKO	ONCFS		ESPARRON	Céuse-Aujourd		<input checked="" type="checkbox"/>		
12/06/2012	F	KOPKO	ONCFS		ESPARRON	Céuse-Aujourd		<input checked="" type="checkbox"/>		
12/06/2012	F	LIMON	ONCFS		VARS	Parrailon Ubave		<input checked="" type="checkbox"/>		
12/06/2012	V	THILLET	ONCFS		EYGLIERS	Béal-Traversier	1	<input type="checkbox"/>		R
16/06/2012	V	THILLET	ONCFS		EYGLIERS	Béal-Traversier	1	<input type="checkbox"/>		R
16/06/2012	V	DELENAT	PNE	M. Kasprzak	FREISSINIER	Ecrins-vallouise	1	<input type="checkbox"/>		R
21/06/2012	V	KOPKO	ONCFS	L. Mostachetti	LA ROCHE D	Durbon Jocou	1	<input type="checkbox"/>		R
25/06/2012	V	THILLET	ONCFS	G. Gaillan	VARS	Parrailon Ubave	2	<input type="checkbox"/>		R
28/06/2012	F	THILLET	ONCFS		EYGLIERS	Béal-Traversier		<input checked="" type="checkbox"/>		
01/07/2012	F	SALLEE	ONCFS		LA ROCHE D	Béal-Traversier		<input checked="" type="checkbox"/>		
04/07/2012	V	CARTET	ONCFS		ST JULIEN E	Durbon Jocou	1	<input type="checkbox"/>		R
11/07/2012	V	CARTET	ONCFS		ST JULIEN E	Durbon Jocou	2	<input type="checkbox"/>		R
25/07/2012	V	CARTET	ONCFS		ST JULIEN E	Durbon Jocou	2	<input type="checkbox"/>		R
31/07/2012	V	PLANAS	ONCFS	C. Lepine	LE GLAIZIL	Céuse-Aujourd	1	<input type="checkbox"/>		R
10/08/2012	V	IANIN	ONCFS	F. gravois	CHATEAU VI	Béal-Traversier	1	<input type="checkbox"/>		R
10/08/2012	V	IANIN	PNRO	F. gravois	CHATEAU VI	Béal-Traversier	1	<input type="checkbox"/>		R
20/08/2012	H	MENIOZ	ONF		LA ROCHE D	Céuse-Aujourd	2	<input type="checkbox"/>		R
22/08/2012	V	CARTET	ONCFS		GAP	Céuse-Aujourd	1	<input type="checkbox"/>		INV
25/08/2012	V	LEOUFFRE	ONCFS	M. Bouillon	LA CLUSE	Durbon Jocou	3	<input type="checkbox"/>		R
27/08/2012	H	MAILLET	PNE	B. Delenatte,	CHAMPCELL	Ecrins-vallouise	1	<input type="checkbox"/>		R
29/08/2012	F	WURSTEIS	PNRO		ABRIES	Béal-Traversier		<input type="checkbox"/>		
29/08/2012	F	WURSTEIS	PNRO		ABRIES	Béal-Traversier		<input type="checkbox"/>		
29/08/2012	H	CHARRIER	ONCFS		ASPRES SUR	Durbon Jocou	2	<input type="checkbox"/>		R
31/08/2012	F	WURSTEIS	PNRO		RISTOLAS	Béal-Traversier		<input checked="" type="checkbox"/>		
06/09/2012	V	LANQUET	Particulier	G. Lechantre	CHAMPCELL	Ecrins-vallouise	2	<input type="checkbox"/>		R
10/09/2012	F	IANIN	ONCFS		GUILLESTRE	Béal-Traversier		<input type="checkbox"/>		
10/09/2012	F	IANIN	PNRO		GUILLESTRE	Béal-Traversier		<input type="checkbox"/>		
11/09/2012	V	BAÏSSET	PNE	N. Jaillet	VALLOUISE	Ecrins-vallouise	1	<input type="checkbox"/>		R
17/09/2012	F	MENIOZ	ONF		MONTMAUR	Céuse-Aujourd		<input type="checkbox"/>		
19/09/2012	F	IANIN	ONCFS		CHATEAU VI	Béal-Traversier		<input type="checkbox"/>		
19/09/2012	F	IANIN	PNRO		CHATEAU VI	Béal-Traversier		<input type="checkbox"/>		
06/10/2012	F	IANIN	ONCFS		CHATEAU VI	Béal-Traversier		<input type="checkbox"/>		
06/10/2012	F	IANIN	PNRO		CHATEAU VI	Béal-Traversier		<input type="checkbox"/>		

**lundi 11 mars 2013**

*Toute utilisation des données est soumise à autorisation de l'animateur du Réseau - Rappel des abréviations type d'indices - V : obs. visuelle, F : fécès, C : carcasse proie sauvage, H : hurlement, P : poils, T : traces, U : urine, S : sang*

**Page 3 sur 14**

10/10/2012	F	CHEVALIE	PNE		VALLLOUISE	Ecrins-vallouise		<input type="checkbox"/>		
10/10/2012	F	CHEVALIE	PNE		VALLLOUISE	Ecrins-vallouise		<input type="checkbox"/>		
16/10/2012	V	MENJOZ	ONF		MONTMAUR	Céuse-Aujourd	5	<input type="checkbox"/>		R
19/10/2012	F	TELMON	PNE		FREISSINIER	Ecrins-vallouise		<input type="checkbox"/>		
20/10/2012	F	LEONARD	ONCFS	ASTIGANA	LA ROCHE D	Céuse-Aujourd		<input type="checkbox"/>		
22/10/2012	V	MENJOZ	ONF	F. et J. Roux	MONTMAUR	Céuse-Aujourd	1	<input type="checkbox"/>		R
26/10/2012	F	IANIN	ONCFS		ARVIEUX	Béal-Traversier		<input type="checkbox"/>		
26/10/2012	F	IANIN	ONCFS		ARVIEUX	Béal-Traversier		<input type="checkbox"/>		
26/10/2012	F	IANIN	PNRO		ARVIEUX	Béal-Traversier		<input type="checkbox"/>		
26/10/2012	F	IANIN	PNRQ		ARVIEUX	Béal-Traversier		<input type="checkbox"/>		
30/10/2012	T	LANQUET	Particulier		FREISSINIER	Ecrins-vallouise	2	<input type="checkbox"/>		R
01/11/2012	T	PORTIER	Particulier		CEILLAC	Béal-Traversier	2	<input type="checkbox"/>		R
01/11/2012	U	PORTIER	Particulier		CEILLAC	Béal-Traversier		<input type="checkbox"/>		
08/11/2012	C	LOMBARD	PNE		CHAPELLE E	Durbon Iocou		<input type="checkbox"/>	Chamois	R
09/11/2012	V	LEONARD	ONCFS		ASPRES SUR	Durbon Iocou	2	<input type="checkbox"/>		R
11/11/2012	T	PORTIER	Particulier		CEILLAC	Béal-Traversier	2	<input type="checkbox"/>		R
13/11/2012	C	IANIN	ONCFS	J. Bonnet	CHATEAU VI	Béal-Traversier		<input type="checkbox"/>	Chevreuil	NR
13/11/2012	C	IANIN	PNRQ	J. Bonnet	CHATEAU VI	Béal-Traversier		<input type="checkbox"/>	Chevreuil	NR
13/11/2012	T	LANQUET	Particulier		FREISSINIER	Ecrins-vallouise	3	<input type="checkbox"/>		R
14/11/2012	C	IANIN	ONCFS		CHATEAU VI	Béal-Traversier		<input type="checkbox"/>	Chevreuil	NR
14/11/2012	C	IANIN	PNRO		CHATEAU VI	Béal-Traversier		<input type="checkbox"/>	Chevreuil	NR
14/11/2012	V	PLAT	ONF	N. saivre	ASPRES SUR	Durbon Iocou	1	<input type="checkbox"/>		R
15/11/2012	F	LANQUET	Particulier		FREISSINIER	Ecrins-vallouise		<input type="checkbox"/>		
15/11/2012	T	LANQUET	Particulier		FREISSINIER	Ecrins-vallouise	2	<input type="checkbox"/>		R
16/11/2012	T	PORTIER	Particulier	L. Bercot	CEILLAC	Béal-Traversier	2	<input type="checkbox"/>		NR
18/11/2012	C	LANQUET	Particulier		FREISSINIER	Ecrins-vallouise		<input type="checkbox"/>	Chevreuil	R
18/11/2012	T	LANQUET	Particulier		FREISSINIER	Ecrins-vallouise	2	<input type="checkbox"/>		R
19/11/2012	V	SERRES	ONCFS	M. Bourgues	ST DISDIER	Durbon Iocou	1	<input type="checkbox"/>		R
20/11/2012	T	PORTIER	Particulier		CEILLAC	Béal-Traversier	2	<input type="checkbox"/>		NR
22/11/2012	F	IANIN	ONCFS		CEILLAC	Béal-Traversier		<input type="checkbox"/>		
22/11/2012	F	IANIN	ONCFS		CEILLAC	Béal-Traversier		<input type="checkbox"/>		
22/11/2012	F	IANIN	ONCFS		CEILLAC	Béal-Traversier		<input type="checkbox"/>		
22/11/2012	F	IANIN	PNRQ		CEILLAC	Béal-Traversier		<input type="checkbox"/>		
22/11/2012	F	IANIN	PNRO		CEILLAC	Béal-Traversier		<input type="checkbox"/>		
22/11/2012	F	IANIN	PNRO		CEILLAC	Béal-Traversier		<input type="checkbox"/>		
22/11/2012	T	IANIN	ONCFS		CEILLAC	Béal-Traversier	2	<input type="checkbox"/>		R
22/11/2012	T	IANIN	PNRO		CEILLAC	Béal-Traversier	2	<input type="checkbox"/>		R
22/11/2012	V	LEONARD	ONCFS		ASPRES SUR	Durbon Iocou	1	<input type="checkbox"/>		R
25/11/2012	T	PORTIER	Particulier		CEILLAC	Béal-Traversier	2	<input type="checkbox"/>		R
28/11/2012	T	IANIN	ONCFS		ARVIEUX	Béal-Traversier	2	<input type="checkbox"/>		R
28/11/2012	T	IANIN	PNRQ		ARVIEUX	Béal-Traversier	2	<input type="checkbox"/>		R
28/11/2012	U	IANIN	ONCFS		ARVIEUX	Béal-Traversier		<input type="checkbox"/>		
28/11/2012	U	IANIN	ONCFS		ARVIEUX	Béal-Traversier		<input type="checkbox"/>		
28/11/2012	U	IANIN	PNRQ		ARVIEUX	Béal-Traversier		<input type="checkbox"/>		
28/11/2012	U	IANIN	PNRQ		ARVIEUX	Béal-Traversier		<input type="checkbox"/>		
01/12/2012	C	PORTIER	Particulier		CEILLAC	Béal-Traversier		<input type="checkbox"/>	Chevreuil	INV
01/12/2012	T	PORTIER	Particulier		CEILLAC	Béal-Traversier	2	<input type="checkbox"/>		R
03/12/2012	T	IANIN	ONCFS		ARVIEUX	Béal-Traversier	1	<input type="checkbox"/>		R
03/12/2012	T	IANIN	PNRQ		ARVIEUX	Béal-Traversier	1	<input type="checkbox"/>		R
04/12/2012	V	HUSTACH	NATURA 2	I. C. Gast	ST IULIEN E	Durbon Iocou	1	<input type="checkbox"/>		R
07/12/2012	T	PORTIER	Particulier		CHATEAU VI	Béal-Traversier	1	<input type="checkbox"/>		R
10/12/2012	C	ROY	ONCFS		GUILLESTRE	Béal-Traversier		<input type="checkbox"/>	Mouflon	R
12/12/2012	V	LEONARD	ONCFS	V. Arnaud	CHORGES	Exterieur zone	1	<input type="checkbox"/>		R
13/12/2012	F	IANIN	ONCFS		ARVIEUX	Béal-Traversier		<input type="checkbox"/>		
13/12/2012	F	IANIN	PNRQ		ARVIEUX	Béal-Traversier		<input type="checkbox"/>		
13/12/2012	T	IANIN	ONCFS		ARVIEUX	Béal-Traversier	1	<input type="checkbox"/>		INV
13/12/2012	T	IANIN	PNRO		ARVIEUX	Béal-Traversier	1	<input type="checkbox"/>		INV

15/12/2012	V	CARTET	ONCFS	C. Faure	IARIAYES	Exterieur zone	2	<input type="checkbox"/>		NR
18/12/2012	T	CARTET	ONCFS		ST JULIEN E	Durbon Jocou	7	<input type="checkbox"/>		R
19/12/2012	F	IANIN	ONCFS		ARVIEUX	Béal-Traversier		<input type="checkbox"/>		
19/12/2012	F	IANIN	PNRQ		ARVIEUX	Béal-Traversier		<input type="checkbox"/>		
19/12/2012	T	GUILHEM	ONCFS		EYGLIERS	Béal-Traversier	2	<input type="checkbox"/>		R
19/12/2012	T	IANIN	ONCFS		ARVIEUX	Béal-Traversier	2	<input type="checkbox"/>		R
19/12/2012	T	IANIN	ONCFS	A. Goussot P	ST CREPIN	Béal-Traversier	2	<input type="checkbox"/>		R
19/12/2012	T	IANIN	ONCFS	S. Volet PNR	CEILLAC	Béal-Traversier	1	<input type="checkbox"/>		INV
19/12/2012	T	IANIN	PNRO		ARVIEUX	Béal-Traversier	2	<input type="checkbox"/>		R
19/12/2012	T	IANIN	PNRQ	A. Goussot P	ST CREPIN	Béal-Traversier	2	<input type="checkbox"/>		R
19/12/2012	T	IANIN	PNRQ	S. Volet PNR	CEILLAC	Béal-Traversier	1	<input type="checkbox"/>		INV
19/12/2012	U	IANIN	ONCFS	A. Goussot P	ST CREPIN	Béal-Traversier		<input type="checkbox"/>		
19/12/2012	U	IANIN	ONCFS	S. Volet PNR	CEILLAC	Béal-Traversier		<input type="checkbox"/>		
19/12/2012	U	IANIN	PNRO	A. Goussot P	ST CREPIN	Béal-Traversier		<input type="checkbox"/>		
19/12/2012	U	IANIN	PNRO	S. Volet PNR	CEILLAC	Béal-Traversier		<input type="checkbox"/>		
24/12/2012	T	MAILLET	PNE		CHAMPCELL	Ecrins-vallouise	2	<input type="checkbox"/>		R
26/12/2012	C	PORTIER	Particulier		ABRIES	Béal-Traversier		<input type="checkbox"/>	Chevreuil	INV
26/12/2012	C	PORTIER	Particulier	C. Catrisse	CHATEAU VI	Béal-Traversier		<input type="checkbox"/>	Chamois	NR
02/01/2013	F	CARTET	ONCFS		LA BATIE NE	Exterieur zone		<input type="checkbox"/>		
05/01/2013	F	LANOUE	Particulier		CHAMPCELL	Ecrins-vallouise		<input type="checkbox"/>		
05/01/2013	F	LANOUE	Particulier		CHAMPCELL	Ecrins-vallouise		<input type="checkbox"/>		

**N°Dpt** 06

date	Type	Nom	Organisme	Obervat	N°INSEE	N°refmassif	Nb	G+	Espèce	Fiabilité
02/06/2012	H	BERNARD	ONCFS	L. Martinelli	UTELLE	Tournaiet Sud		<input type="checkbox"/>		R
02/06/2012	V	BERNARD	ONCFS	R. Spagnou	UTELLE	Tournaiet Sud	1	<input type="checkbox"/>		R
03/06/2012	V	BERNARD	ONCFS		UTELLE	Tournaiet Sud	1	<input type="checkbox"/>		R
03/06/2012	V	BERNARD	ONCFS	M. Saint Marti	UTELLE	Tournaiet Sud	1	<input type="checkbox"/>		R
04/06/2012	V	GHIRAN	ONCFS	M. Vidal	AUVARE	Exterieur zone	1	<input type="checkbox"/>		NR
06/06/2012	D	BERNARD	ONCFS		UTELLE	Tournaiet Sud	1	<input checked="" type="checkbox"/>		
03/08/2012	V	BERNARD	ONCFS	M. Becchetti	GREOLIERES	Cheiron	1	<input type="checkbox"/>		R
08/08/2012	H	LEONARD	ONCFS	D. Varrone, A	THORENC	Cheiron	1	<input type="checkbox"/>		R
31/12/2012	T	GASC	ONCFS		CLANS	Tournaiet Sud	2	<input type="checkbox"/>		R

**N°Dpt** 07

date	Type	Nom	Organisme	Obervat	N°INSEE	N°refmassif	Nb	G+	Espèce	Fiabilité
09/08/2012	V	GAXOTTE	ONCFS	Vincent G	CELLIER-DU-	Tanargue	1	<input type="checkbox"/>		INV
20/09/2012	V	CHANEAC	ONCFS	DARBOUSS	SAINT-ETIEN	Tanargue	1	<input type="checkbox"/>		INV
13/10/2012	V	CHANEAC	ONCFS	Vincent G	CELLIER-DU-	Tanargue	1	<input type="checkbox"/>		INV
14/10/2012	T	AGNIEL	ONCFS		CELLIER-DU-	Tanargue	1	<input type="checkbox"/>		INV
21/10/2012	H	LUCAS	ONCFS		GILHAC-ET-B	Exterieur zone	2	<input type="checkbox"/>		INV
22/10/2012	P	CHANEAC	ONCFS		SAINT-ALBA	Tanargue		<input type="checkbox"/>		NR

**N°Dpt** 09

date	Type	Nom	Organisme	Obervat	N°INSEE	N°refmassif	Nb	G+	Espèce	Fiabilité
24/09/2012	C	SANCHE	ONF		QUERIGUT	Carlit		<input type="checkbox"/>		NR
01/10/2012	F	BATAILLE	Particulier		OUERIGUT	Madres		<input checked="" type="checkbox"/>		

**N°Dpt** 10

date	Type	Nom	Organisme	Obervat	N°INSEE	N°refmassif	Nb	G+	Espèce	Fiabilité
10/11/2012	V	KONISKA	ONCFS	PERRARD	THIL	Exterieur zone	1	<input type="checkbox"/>		INV
17/11/2012	V	KONISKA	ONCFS	GAUTHIER	THIL	Exterieur zone	1	<input type="checkbox"/>		INV
26/11/2012	V	KONISKA	ONCFS	PONCIN	LEVIGNY	Exterieur zone	1	<input type="checkbox"/>		INV
26/11/2012	V	KONISKA	ONCFS	PONCIN DA	LEVIGNY	Exterieur zone	1	<input type="checkbox"/>		INV



**N°Dpt** 15

date	Type	Nom	Organisme	Obervat	N°INSEE	N°refmassif	Nb	G+	Espèce	Fiabilité
24/05/2012	F	IANISECK	ONCFS	Bonnouvrier	ALBEPIERRE-	Monts du Cantal		<input checked="" type="checkbox"/>		

**N°Dpt** 25

date	Type	Nom	Organisme	Obervat	N°INSEE	N°refmassif	Nb	G+	Espèce	Fiabilité
08/10/2012	F	REGAZZO	ONCFS	IARDOT lea	ARC-SOUS-CI	Doubs		<input type="checkbox"/>		

**N°Dpt** 26

date	Type	Nom	Organisme	Obervat	N°INSEE	N°refmassif	Nb	G+	Espèce	Fiabilité
05/06/2012	F	CHARRON	PNRV		BOUVANTE	Vercors Ouest		<input type="checkbox"/>		
05/06/2012	F	CHARRON	PNRV		BOUVANTE	Vercors Ouest		<input type="checkbox"/>		
05/06/2012	H	ROUSSET	ONF		ST AGNAN E	Vercors Hts plate	1	<input type="checkbox"/>		R
06/06/2012	H	GOYOT	PNRV		ST AGNAN E	Vercors Hts plate	1	<input type="checkbox"/>		R
11/06/2012	F	GOYOT	PNRV		LA CHAPELL	Vercors Hts plate		<input type="checkbox"/>		
16/06/2012	V	DOUVRE	FDC		COMBOVIN	Vercors Ouest	1	<input checked="" type="checkbox"/>		INV
16/07/2012	F	MERLE	ONCFS		ST NAZAIRE	Diois-Baronnies		<input checked="" type="checkbox"/>		
21/07/2012	F	GOYOT	PNRV		ST AGNAN E	Vercors Hts plate		<input type="checkbox"/>		
05/08/2012	F	IANET	Particulier		ST AGNAN E	Vercors Hts plate		<input type="checkbox"/>		
05/08/2012	V	RANDON	FDC	LOMUTO A	LA BEGUDE	Vallée du Rhône	2	<input type="checkbox"/>		INV
09/08/2012	V	IOANNIN	ONF		LEONCEL	Vercors Ouest	1	<input type="checkbox"/>		R
21/08/2012	V	IOANNIN	ONF		LEONCEL	Vercors Ouest	1	<input type="checkbox"/>		R
28/08/2012	F	L'HUILLIE	ONF	BERTOGLI	ST AGNAN E	Vercors Hts plate		<input type="checkbox"/>		
03/09/2012	C	CHAUDER	FDC		BEAUFORT S	Vercors Ouest		<input type="checkbox"/>	Chevreuil	INV
14/09/2012	V	DOUTRES	ONCFS	SANTORO P	SALLES SOUS	Vallée du Rhône	1	<input checked="" type="checkbox"/>		NR
25/09/2012	V	CHAUSSIN	ONF	GRANION Y	ST IULIEN E	Vercors Ouest	1	<input type="checkbox"/>		R
27/09/2012	F	BRIAUDET	ONCFS	BOURG L	GIGORS ET L	Vercors Ouest		<input type="checkbox"/>		
12/11/2012	C	THOUMAS	ONCFS		GLANDAGE	Durbon Jocu		<input type="checkbox"/>	Sanglier	INV
19/11/2012	V	HOH	Particulier		BOUVANTE	Vercors Ouest	1	<input type="checkbox"/>		R
04/12/2012	F	BRIAUDET	ONCFS	Bourg L	GIGORS ET L	Vercors Ouest		<input type="checkbox"/>		
04/12/2012	F	BRIAUDET	ONCFS	Bourg L	GIGORS ET L	Vercors Ouest		<input type="checkbox"/>		
12/12/2012	C	RYSIEWIC	ONF		ST AGNAN E	Vercors Ouest		<input type="checkbox"/>	Chevreuil	INV
19/12/2012	T	HOH	Particulier		BOUVANTE	Vercors Ouest	1	<input type="checkbox"/>		R
20/12/2012	T	HOH	Particulier		BOUVANTE	Vercors Ouest	1	<input type="checkbox"/>		R
21/12/2012	T	HOH	Particulier		BOUVANTE	Vercors Ouest	2	<input type="checkbox"/>		R
21/12/2012	U	HOH	Particulier		BOUVANTE	Vercors Ouest		<input type="checkbox"/>		
21/12/2012	U	HOH	Particulier		BOUVANTE	Vercors Ouest		<input type="checkbox"/>		
22/12/2012	T	HOH	Particulier		BOUVANTE	Vercors Ouest	2	<input type="checkbox"/>		R
22/12/2012	T	HOH	Particulier		BOUVANTE	Vercors Ouest	2	<input type="checkbox"/>		R
22/12/2012	U	HOH	Particulier		BOUVANTE	Vercors Ouest		<input type="checkbox"/>		
22/12/2012	U	HOH	Particulier		BOUVANTE	Vercors Ouest		<input type="checkbox"/>		
24/12/2012	P	BIRON	PNRV	BEGOUD P	TRESCHENU	Vercors Hts plate		<input type="checkbox"/>		
24/12/2012	V	BIRON	PNRV	BEGOUD P	TRESCHENU	Vercors Hts plate		<input type="checkbox"/>		INV
30/12/2012	F	BOUTIN	Vercors Nat		OMBLEZE	Vercors Ouest		<input type="checkbox"/>		
30/12/2012	T	FOURGOU	PNRV		ST AGNAN E	Vercors Hts plate	2	<input type="checkbox"/>		R

**N°Dpt** 30

date	Type	Nom	Organisme	Obervat	N°INSEE	N°refmassif	Nb	G+	Espèce	Fiabilité
04/12/2012	V	LEONARD	ONCFS	P. Bevenut	THARAUX	Exterieur zone	1	<input type="checkbox"/>		INV
14/01/2013	V	MONTPEL	ONCFS	Domont	LUSSAN	Exterieur zone	1	<input type="checkbox"/>		INV

**N°Dpt** 32

date	Type	Nom	Organisme	Obervat	N°INSEE	N°refmassif	Nb	G+	Espèce	Fiabilité
------	------	-----	-----------	---------	---------	-------------	----	----	--------	-----------

21/11/2012 P BRIAUDET ONCFS TRONCENS Exterieur zone

**N°Dpt** 38

date	Type	Nom	Organisme	Obervat	N°INSEE	N°refmassif	Nb	G+	Espèce	Fiabilité
17/05/2012	F	BRIAUDET	ONCFS	Menoni B	VAUIANY	Oisans Gde Rous		<input checked="" type="checkbox"/>		
31/05/2012	C	LEMARCH	Particulier		VILLARD DE	Vercors Hts plate		<input type="checkbox"/>	Chamois	INV
31/05/2012	F	LEMARCH	Particulier		VILLARD DE	Vercors Hts plate		<input type="checkbox"/>		
08/06/2012	F	BLANC	Assoc. des	Reibel Guy	ALLEMONT	Oisans Gde Rous		<input checked="" type="checkbox"/>		
09/06/2012	F	LYON	Particulier		ALLEMONT	Oisans Gde Rous		<input type="checkbox"/>		
10/06/2012	F	BRIAUDET	ONCFS	Menoni B	ALLEMONT	Oisans Gde Rous		<input checked="" type="checkbox"/>		
10/06/2012	F	BRIAUDET	ONCFS	Menoni B	ALLEMONT	Oisans Gde Rous		<input checked="" type="checkbox"/>		
21/06/2012	F	CAULLIRE	PNRV	LEROY	LE GUA	Vercors Hts plate		<input type="checkbox"/>		
03/07/2012	F	GOYOT	PNRV		GRESSE EN V	Vercors Hts plate		<input type="checkbox"/>		
03/07/2012	V	BERNERD	ONCFS	BRUTTI IL	APPRIEU	Exterieur zone	1	<input type="checkbox"/>		NR
08/07/2012	F	LYON	Particulier		LA CHAPELL	Belledonne		<input type="checkbox"/>		
15/07/2012	V	BEGON	ONCFS	TACON S	LA FERRIERE	Belledonne	1	<input type="checkbox"/>		INV
16/07/2012	F	BLANC	ONCFS	Roubaud M	ALLEMONT	Oisans Gde Rous		<input checked="" type="checkbox"/>		
16/07/2012	F	BLANC	ONCFS	Roubaud M	ALLEMONT	Oisans Gde Rous		<input checked="" type="checkbox"/>		
16/07/2012	V	LUCAS	ONCFS	TOIGO C	VAUIANY	Oisans Gde Rous	1	<input type="checkbox"/>		R
18/07/2012	F	DOVA	PNE		LA MORTE	Taillefer-Luitel		<input checked="" type="checkbox"/>		
23/07/2012	V	DOVA	PNE	CARRON H	CORDEAC	Exterieur zone	2	<input type="checkbox"/>		INV
01/08/2012	V	PATROUIL	DDT	SIMIAND F	CORNILLON	Trièves	1	<input type="checkbox"/>		R
06/08/2012	H	CARLIN	CG		GRESSE EN V	Vercors Hts plate	3	<input type="checkbox"/>		R
06/08/2012	V	GOYOT	PNRV	GORY G	GRESSE EN V	Vercors Hts plate	1	<input type="checkbox"/>		INV
08/08/2012	H	BOUCHET-	ONCFS		LA CHAPELL	Belledonne	4	<input type="checkbox"/>		R
14/08/2012	H	BEGON	ONCFS		ALLEMONT	Oisans Gde Rous	2	<input type="checkbox"/>		R
28/08/2012	F	BLANC	ONCFS	Reibel G	ALLEMONT	Oisans Gde Rous		<input checked="" type="checkbox"/>		
02/09/2012	T	CHABOT	ONCFS	REVILLET E	ALLEMONT	Oisans Gde Rous	1	<input type="checkbox"/>		R
02/09/2012	V	BRIAUDET	ONCFS	SELLA R	ST BERNARD	Chartreuse	2	<input type="checkbox"/>		NR
02/09/2012	V	CHABOT	ONCFS	REVILLET E	ALLEMONT	Oisans Gde Rous	1	<input type="checkbox"/>		INV
04/09/2012	V	ROSELLINI	ONCFS	MOIROUD	LA MORTE	Taillefer-Luitel	1	<input type="checkbox"/>		INV
06/09/2012	H	HENRY	ONF	MILLERET	LA CHAPELL	Belledonne	3	<input type="checkbox"/>		R
16/09/2012	F	CHABOT	ONCFS	Giardina	ALLEMONT	Oisans Gde Rous		<input type="checkbox"/>		
27/09/2012	T	GUILLON	MA	PELURSON	CHICHILIAN	Vercors Hts plate	2	<input type="checkbox"/>		R
15/10/2012	T	ROSELLINI	ONCFS		LES COTES D	Oisans Ecrins	1	<input type="checkbox"/>		INV
31/10/2012	T	CAROLLO	Particulier		PROVEYSIEU	Chartreuse	1	<input type="checkbox"/>		INV
07/11/2012	C	BRIAUDET	ONCFS	GAILLARD	ST GEOIRE E	Valdaine		<input type="checkbox"/>	Chevreuil	NR
13/11/2012	V	DURIX	PNE	FOURS JP	OULLES	Taillefer-Luitel	1	<input type="checkbox"/>		INV
29/11/2012	C	BEGON	ONCFS		LAVALDENS	Taillefer-Luitel		<input type="checkbox"/>	Chevreuil	INV
29/11/2012	T	BEGON	ONCFS		LAVALDENS	Taillefer-Luitel	1	<input type="checkbox"/>		R
29/11/2012	U	BEGON	ONCFS		LAVALDENS	Taillefer-Luitel		<input type="checkbox"/>		
14/12/2012	C	ALBERT	PNE		ORIS EN RAT	Taillefer-Luitel		<input type="checkbox"/>	Mouflon	INV
16/12/2012	C	ANOTTA	Particulier		SARCENAS	Chartreuse		<input type="checkbox"/>	Chevreuil	INV
16/12/2012	F	ANOTTA	Particulier		SARCENAS	Chartreuse		<input type="checkbox"/>		
16/12/2012	T	MARBOUT	ONCFS	BONALUMI	MEAUDRE	Vercors nord	1	<input type="checkbox"/>		R
17/12/2012	T	MARBOUT	ONCFS	BONALUMI	MEAUDRE	Vercors nord	3	<input type="checkbox"/>		R
17/12/2012	T	GOYOT	PNRV		AUTRANS	Vercors nord	1	<input type="checkbox"/>		R
19/12/2012	V	BOUDIN	RNHC	ASSAEL M	ST BERNARD	Chartreuse	1	<input type="checkbox"/>		INV
20/12/2012	C	BOUDIN	RNHC		ST BERNARD	Chartreuse		<input type="checkbox"/>	Chevreuil	INV
03/01/2013	F	BLANC	ONCFS		ALLEMONT	Oisans Gde Rous		<input type="checkbox"/>		
03/01/2013	U	BLANC	ONCFS		ALLEMONT	Oisans Gde Rous		<input type="checkbox"/>		
03/01/2013	U	BLANC	ONCFS		ALLEMONT	Oisans Gde Rous		<input type="checkbox"/>		

**N°Dpt** 39

date	Type	Nom	Organisme	Obervat	N°INSEE	N°refmassif	Nb	G+	Espèce	Fiabilité
26/06/2012	V	SIMON	ONCFS	LACROIX M	CHAPOIS	Exterieur zone	1	<input type="checkbox"/>		NR

date	Type	Nom	Organisme	Obervat	N°INSEE	N°refmassif	Nb	G+	Espèce	Fiabilité
29/05/2012	V	DESCAVES	PNC	P. Pascal	MAS-SAINT-C	Causses	1	<input type="checkbox"/>		INV
03/06/2012	V	DESCAMPS	PNC		VEBRON	Mont Lozère	1	<input type="checkbox"/>		R
06/06/2012	V	MALAFOSS	PNC	D. Vernhet	VEBRON	Mont Lozère	1	<input type="checkbox"/>		R
19/06/2012	V	MALAFOSS	PNC	V. Julien	MONTBRUN	Mont Lozère	1	<input type="checkbox"/>		R
28/06/2012	V	DESCAVES	PNC	I. P. Puel	FLORAC	Mont Lozère	1	<input type="checkbox"/>		INV
06/07/2012	V	DESCAVES	PNC	C. Pascal	MONTBRUN	Mont Lozère	1	<input type="checkbox"/>		INV
07/07/2012	V	RIVAL	PNC	DODU Christ	SAINT-MAUR	Mont Lozère	1	<input type="checkbox"/>		R
14/07/2012	V	DESCAVES	PNC		HURES-LA-PA	Mont Lozère	1	<input type="checkbox"/>		R
15/07/2012	F	MALAFOSS	PNC		MAS-SAINT-C	Causses		<input checked="" type="checkbox"/>		
15/07/2012	P	MALAFOSS	PNC		MAS-SAINT-C	Causses		<input checked="" type="checkbox"/>		
20/07/2012	V	DESCAVES	PNC		MAS-SAINT-C	Causses	1	<input type="checkbox"/>		INV
23/07/2012	V	DESCAVES	PNC	J. Martin	MEYRUEIS	Mont Lozère	2	<input type="checkbox"/>		R
25/07/2012	P	DESCAVES	PNC		VEBRON	Cévennes		<input type="checkbox"/>		R
01/08/2012	V	DESCAVES	PNC	M. Martin M.	MAS-SAINT-C	Causses	1	<input type="checkbox"/>		R
12/08/2012	T	JULIEN	FDC	E. Martin	SAINTE-ENI	Mont Lozère	1	<input type="checkbox"/>		R
14/08/2012	F	DESCAVES	PNC	Costes Gérald	VEBRON	Mont Lozère		<input checked="" type="checkbox"/>		
24/08/2012	F	DA COSTA	PNC	VERNHET	VEBRON	Mont Lozère		<input checked="" type="checkbox"/>		
29/08/2012	V	OUILARD	PNC	Barbé Stépha	POMPIDOU	Cévennes		<input type="checkbox"/>		R
08/09/2012	F	BUISSON	ONCFS	Andre jean pie	GRANDRIEU	Cévennes		<input type="checkbox"/>		INV
08/09/2012	V	BUISSON	ONCFS	André Jean Pi	GRANDRIEU	Gévaudan/Marge	1	<input type="checkbox"/>		R
08/09/2012	V	DESCAVES	PNC		VEBRON	Causses	1	<input type="checkbox"/>		
09/09/2012	V	BUISSON	ONCFS	robert andré	LAUBERT	Cévennes	1	<input type="checkbox"/>		NR
14/09/2012	V	BUISSON	ONCFS	Dalle Benoit	CHASTEL-NO	Gévaudan/Marge	1	<input type="checkbox"/>		
22/09/2012	V	DESCAVES	PNC	Plan Martine	FLORAC	Cévennes	1	<input type="checkbox"/>		INV
20/10/2012	F	CARRIERE	ONCFS	Balestrv	PONT-DE-M	Cévennes		<input type="checkbox"/>		INV
20/10/2012	V	CARRIERE	ONCFS	Mouret Odile	POMPIDOU	Cévennes	1	<input type="checkbox"/>		R
10/11/2012	V	CHANEAC	ONCFS	BENOIT BE	ROCLÉS	Exterieur zone		<input type="checkbox"/>		R
01/12/2012	F	DESCAVES	PNC	Coenders	HURES-LA-PA	Cévennes		<input type="checkbox"/>		R
04/12/2012	F	DESCAVES	PNC		HURES-LA-PA	Cévennes		<input type="checkbox"/>		R
04/12/2012	F	DESCAVES	PNC		HURES-LA-PA	Causses		<input type="checkbox"/>		
05/12/2012	C	DESCAMPS	PNC	Vernhet Didie	MAS-SAINT-C	Causses		<input type="checkbox"/>	Cerf	R
05/12/2012	F	DESCAMPS	PNC	vernet didier	MAS-SAINT-C	Cévennes		<input type="checkbox"/>		R
06/12/2012	T	DESCAVES	PNC	Martin P	MAS-SAINT-C	Cévennes	1	<input type="checkbox"/>		R
06/12/2012	U	MALAFOSS	PNC		MAS-SAINT-C	Cévennes		<input type="checkbox"/>		INV
06/12/2012	U	MALAFOSS	PNC		MAS-SAINT-C	Cévennes		<input type="checkbox"/>		INV
06/12/2012	U	DESCAVES	PNC		MAS-SAINT-C	Cévennes		<input type="checkbox"/>		INV
06/12/2012	U	DESCAVES	PNC		MAS-SAINT-C	Cévennes	1	<input type="checkbox"/>		INV
12/12/2012	V	DESCAVES	PNC	ZYNGIER	HURES-LA-PA	Causses	1	<input type="checkbox"/>		NR
17/12/2012	F	PARIS	ONCFS		MONTBRUN	Cévennes		<input type="checkbox"/>		INV
17/12/2012	V	DESCAVES	PNC	Syngier daniel	MAS-SAINT-C	Causses	1	<input type="checkbox"/>		NR
18/12/2012	V	BUGAUD	DDT	bernard louch	SAINTE-ENI	Causses	1	<input type="checkbox"/>		NR
22/12/2012	F	DESCAVES	PNC		MONTBRUN	Cévennes		<input type="checkbox"/>		R
02/01/2013	V	JULIEN	FDC	Louche Berna	SAINTE-ENI	Causses	1	<input type="checkbox"/>		R
05/01/2013	V	JULIEN	FDC	Isabelle Marti	SAINTE-ENI	Causses	1	<input type="checkbox"/>		R
08/01/2013	C	BUISSON	ONCFS	Rieutort	RECOULES-D	Gévaudan/Marge		<input type="checkbox"/>	Chevreuil	R
13/01/2013	V	JULIEN	FDC	Cedric Garde	SAINTE-ENI	Causses	1	<input type="checkbox"/>		R
16/01/2013	T	DESCAMPS	PNC		FLORAC	Causses	1	<input type="checkbox"/>		NR
19/01/2013	C	LLINARES	ONCFS	Clavel Arman	LUC	Exterieur zone		<input checked="" type="checkbox"/>	Renard	NR
23/01/2013	V	FABRE	ONCFS	ESPINASSE	FLORAC	Causses	1	<input type="checkbox"/>		NR

date	Type	Nom	Organisme	Obervat	N°INSEE	N°refmassif	Nb	G+	Espèce	Fiabilité
------	------	-----	-----------	---------	---------	-------------	----	----	--------	-----------

29/10/2012	T	KLEIN	ONCFS	RAMPANT F	SAUDRON	Exterieur zone	1	<input type="checkbox"/>		NR
31/10/2012	P	PERROI	ONCFS		SAUDRON	Exterieur zone		<input type="checkbox"/>		NR
09/12/2012	C	FOURNIG	ONCFS	ARCHINAR	SAILLY	Exterieur zone		<input type="checkbox"/>	Chevreuil	R

**N°Dpt** 63

date	Type	Nom	Organisme	Obervat	N°INSEE	N°refmassif	Nb	G+	Espèce	Fiabilité
20/05/2012	F	JANISECK	ONCFS	Bonnouvrier	BESSE ET ST	Exterieur zone		<input checked="" type="checkbox"/>		
20/05/2012	F	JANISECK	ONCFS	Bonnouvrier	BESSE ET ST	Exterieur zone		<input checked="" type="checkbox"/>		
21/05/2012	F	JANISECK	ONCFS	Bonnouvrier	EGLISENEUV	Exterieur zone		<input checked="" type="checkbox"/>		
21/05/2012	F	JANISECK	ONCFS	Bonnouvrier	EGLISENEUV	Exterieur zone		<input checked="" type="checkbox"/>		
21/05/2012	F	JANISECK	ONCFS	Bonnouvrier	EGLISENEUV	Exterieur zone		<input checked="" type="checkbox"/>		

**N°Dpt** 66

date	Type	Nom	Organisme	Obervat	N°INSEE	N°refmassif	Nb	G+	Espèce	Fiabilité
24/06/2012	H	SALVADO	FRNC	PERRUCHE	CONAT	Madres		<input type="checkbox"/>		INV
24/06/2012	V	BERIOUAN	ONCFS	YVONNET J	SAUTO	Madres	1	<input type="checkbox"/>		NR
07/07/2012	V	BATAILLE	ONCFS	MARGAIL G	LA LLAGON	Carlit	1	<input type="checkbox"/>		R
17/07/2012	V	BATAILLE	ONCFS	KOMALSKI	LA LLAGON	Carlit	1	<input type="checkbox"/>		R
18/07/2012	V	BATAILLE	ONCFS	BRIU Christia	MATEMALE	Madres	1	<input type="checkbox"/>		R
03/08/2012	C	ALAZET	ONCFS	Employé CG	LA LLAGON	Carlit		<input type="checkbox"/>	Cerf	NR
07/08/2012	H	BATAILLE	ONCFS	Gagnot Sophi	SANSA	Madres	1	<input type="checkbox"/>		INV
10/08/2012	V	SALVADO	FRNC	THOMAS M	NOHEDES	Madres	1	<input type="checkbox"/>		INV
18/08/2012	V	BATAILLE	ONCFS	Roure alain	SANSA	Madres	1	<input type="checkbox"/>		NR
19/09/2012	V	SALGUES	Particulier		CAUDIES DE	Madres	1	<input type="checkbox"/>		INV
03/10/2012	V	BATAILLE	ONCFS	BEAUMES Je	MANTET	Canigou	1	<input type="checkbox"/>		INV
04/10/2012	F	AGNES	FDC		PORTE PUYM	Carlit		<input checked="" type="checkbox"/>		
04/10/2012	V	GUARDIO	FRNC		PRATS DE M	Canigou	1	<input type="checkbox"/>		R
10/10/2012	V	CAFFORT	ONCFS	Salles Roger	RABOUILLET	Boucheville	1	<input type="checkbox"/>		
09/11/2012	V	SALGUES	Particulier		SANSA	Madres	1	<input type="checkbox"/>		R
13/11/2012	V	BATAILLE	ONCFS	Roche Anne	FORMIGUER	Carlit	1	<input type="checkbox"/>		R
06/12/2012	T	BATAILLE	ONCFS	LOUBIE Eric	IUIOLS	Madres	1	<input type="checkbox"/>		INV
17/12/2012	T	ARASA	FRNC	ROMERO Y	MANTET	Canigou	1	<input type="checkbox"/>		NR
18/12/2012	F	SENTILLES	ONCFS		PORTE PUYM	Carlit		<input checked="" type="checkbox"/>		
18/12/2012	F	CAMARRA	ONCFS		ANGOUSTRI	Carlit		<input checked="" type="checkbox"/>		
18/12/2012	T	SENTILLES	ONCFS		PORTE PUYM	Carlit	1	<input type="checkbox"/>		R
18/12/2012	T	CAMARRA	ONCFS		ANGOUSTRI	Carlit	1	<input type="checkbox"/>		INV
31/12/2012	T	BATAILLE	ONCFS	QUINTILLA	LES ANGLÉS	Carlit	1	<input type="checkbox"/>		INV
05/01/2013	T	ESCOUBE	INE		PORTE PUYM	Carlit	1	<input type="checkbox"/>		NR
06/01/2013	C	BERIOUAN	ONCFS	ESCODO La	ANGOUSTRI	Carlit		<input type="checkbox"/>	Cerf	INV
08/01/2013	T	SALGUES	Particulier		SANSA	Madres	1	<input type="checkbox"/>		R
21/01/2013	F	GUARDIO	FRNC	PRODHOM	PRATS DE M	Canigou		<input checked="" type="checkbox"/>		
21/01/2013	T	GUARDIO	FRNC	PRODHOM	PRATS DE M	Canigou	1	<input type="checkbox"/>		NR
29/01/2013	C	BOUMAZA	ONCFS		PORTA	Carlit		<input type="checkbox"/>	Cerf	R
29/01/2013	C	BOUMAZA	ONCFS		PORTE PUYM	Carlit		<input type="checkbox"/>	Mouflon	R
29/01/2013	F	BATAILLE	ONCFS	SANVICENT	ANGOUSTRI	Carlit		<input checked="" type="checkbox"/>		
29/01/2013	F	BOUMAZA	ONCFS		PORTE PUYM	Carlit		<input checked="" type="checkbox"/>		
29/01/2013	T	BOUMAZA	ONCFS		PORTE PUYM	Carlit	1	<input type="checkbox"/>		R
30/01/2013	F	BATAILLE	ONCFS	SANAVAS D	PORTE PUYM	Carlit		<input checked="" type="checkbox"/>		
30/01/2013	T	BATAILLE	ONCFS	SANAVAS D	PORTE PUYM	Carlit	1	<input type="checkbox"/>		R
30/01/2013	T	CAFFORT	ONCFS		PORTA	Carlit	1	<input type="checkbox"/>		R

**N°Dpt** 68

date	Type	Nom	Organisme	Obervat	N°INSEE	N°refmassif	Nb	G+	Espèce	Fiabilité
16/07/2012	F	LAURENT	ONCFS		METZERAL	Hautes Vosges		<input type="checkbox"/>		R
22/07/2012	V	LAURENT	ONCFS	Scheid Stépha	MITTLACH	Hautes Vosges	1	<input type="checkbox"/>		R
28/12/2012	P	GUEGAN	ONCFS		MITTLACH	Hautes Vosges	1	<input checked="" type="checkbox"/>		NR

15/01/2013	T	LAURENT	ONCFS		SOULTZERE	Hautes Vosges	2	<input type="checkbox"/>		R
26/01/2013	T	LAURENT	ONCFS	ABRY. BILG	FRELAND	Hautes Vosges	1	<input type="checkbox"/>		R
26/01/2013	T	LAURENT	ONCFS	SCHAFFHA	AUBURE	Hautes Vosges	1	<input type="checkbox"/>		R
26/01/2013	V	LAURENT	ONCFS	Abry H.	FRELAND	Hautes Vosges	1	<input type="checkbox"/>		R

**N°Dpt**

**73**

date	Type	Nom	Organisme	Obervat	N°INSEE	N°refmassif	Nb	G+	Espèce	Fiabilité
15/05/2012	T	HENRY	ONF		EPIERRE	Basse Maurienne	1	<input type="checkbox"/>		R
26/05/2012	F	LYON	Particulier		ARVILLARD	Belledonne		<input type="checkbox"/>		
26/05/2012	F	LYON	Particulier		ARVILLARD	Belledonne		<input type="checkbox"/>		
30/05/2012	F	RENNES	CNRS		IARSY	Bauges		<input checked="" type="checkbox"/>		
30/05/2012	F	RENNES	CNRS		IARSY	Bauges		<input checked="" type="checkbox"/>		
30/05/2012	F	RENNES	CNRS		IARSY	Bauges		<input checked="" type="checkbox"/>		
07/06/2012	V	BAUDIN	ONF	FAY et CHA	LES ALLUES	Tarentaise	1	<input type="checkbox"/>		INV
27/06/2012	V	ZECHNER	PNRB	GURCEL K	DOUCY EN B	Bauges	1	<input type="checkbox"/>		NR
05/07/2012	F	HENRY	ONF	CORNEVIN	ARVILLARD	Belledonne		<input type="checkbox"/>		
07/07/2012	V	LAMBREC	ONCFS	ARNAUD M	LANSLEVILL	Hte Maurienne	1	<input type="checkbox"/>		R
08/07/2012	F	LYON	Particulier		ARVILLARD	Belledonne		<input type="checkbox"/>		
11/07/2012	F	GUEGUEN	ONCFS	IACOB	PLANAY	Vanoise		<input type="checkbox"/>		
12/07/2012	C	PLOYER	PNV		BESSANS	Hte Maurienne		<input type="checkbox"/>	Chevreuil	INV
13/07/2012	F	LAMBREC	ONCFS	Cornu P	VALLOIRE	Galibier-Thabor		<input checked="" type="checkbox"/>		
02/08/2012	V	LAMBREC	ONCFS	REITER	BRAMANS	Hte Maurienne	1	<input type="checkbox"/>		INV
24/08/2012	H	DEFFREN	PNV		LANSLEBOU	Hte Maurienne	4	<input type="checkbox"/>		R
27/08/2012	V	BRACHET	ONCFS	GIRAUD A	BELLECOMB	Bauges	1	<input type="checkbox"/>		INV
28/08/2012	V	LAMBREC	ONCFS	RESNAU P	VALLOIRE	Galibier-Thabor	1	<input type="checkbox"/>		INV
01/09/2012	V	LAMBREC	ONCFS	FIFFIOL W	LANSLEVILL	Hte Maurienne	2	<input type="checkbox"/>		R
10/09/2012	V	LAMBREC	ONCFS	PARDO ET	VALLOIRE	Galibier-Thabor	1	<input type="checkbox"/>		INV
14/09/2012	V	LAMBREC	ONCFS	PELLISSIER	LANSLEVILL	Hte Maurienne	1	<input type="checkbox"/>		INV
27/09/2012	V	FERRARIS	Assoc. des	LAURENCY	SEEZ	Tarentaise	1	<input type="checkbox"/>		R
05/10/2012	C	PLOYER	PNV		MODANE	Hte Maurienne		<input type="checkbox"/>	Cerf	R
13/10/2012	V	CHARVOZ	Assoc. des	LOZAT G	VILLARODIN	Hte Maurienne	1	<input type="checkbox"/>		INV
21/10/2012	P	HAGRY	ONCFS	FARONI P	BRAMANS	Hte Maurienne		<input type="checkbox"/>		
31/10/2012	T	HENRY	ONF	MOTTARD I	ST IEAN DE B	Encombres	1	<input type="checkbox"/>		R
31/10/2012	V	CHARVOZ	Assoc. des	CHARVOZ F	VILLARODIN	Hte Maurienne	1	<input type="checkbox"/>		INV
04/11/2012	T	VIARD-CR	ONF	DOYON JP	ARGENTINE	Lauzière	1	<input type="checkbox"/>		NR
11/11/2012	F	MOUSSIEG	PNV		TERMIGNON	Hte Maurienne		<input type="checkbox"/>		
30/11/2012	T	TISSOT	PNV		TERMIGNON	Hte Maurienne	3	<input type="checkbox"/>		R
03/12/2012	T	DEMATTE	Assoc. des		LANSLEBOU	Hte Maurienne	2	<input type="checkbox"/>		R
03/12/2012	T	PELLET	PNV		LANSLEBOU	Hte Maurienne	4	<input type="checkbox"/>		R
03/12/2012	U	PELLET	PNV		LANSLEBOU	Hte Maurienne		<input type="checkbox"/>		
09/12/2012	T	PLOYER	PNV		LANSLEBOU	Hte Maurienne	2	<input type="checkbox"/>		R
09/12/2012	U	PLOYER	PNV		LANSLEBOU	Hte Maurienne		<input type="checkbox"/>		
11/12/2012	F	PLOYER	PNV		LANSLEBOU	Hte Maurienne		<input type="checkbox"/>		
11/12/2012	P	PLOYER	PNV		LANSLEBOU	Hte Maurienne		<input type="checkbox"/>		
11/12/2012	T	PLOYER	PNV		LANSLEBOU	Hte Maurienne	3	<input type="checkbox"/>		R
13/12/2012	F	PARCHOU	PNV		LANSLEBOU	Hte Maurienne		<input type="checkbox"/>		
13/12/2012	F	PLOYER	PNV		LANSLEBOU	Hte Maurienne		<input type="checkbox"/>		
13/12/2012	T	PARCHOU	PNV		LANSLEBOU	Hte Maurienne	3	<input type="checkbox"/>		R
13/12/2012	U	PLOYER	PNV		LANSLEBOU	Hte Maurienne		<input type="checkbox"/>		
16/12/2012	V	GERARDI	ONF	VION N et B	PLANAY	Vanoise	1	<input type="checkbox"/>		R
19/12/2012	F	PLOYER	PNV		LANSLEBOU	Hte Maurienne		<input type="checkbox"/>		
19/12/2012	F	PLOYER	PNV		LANSLEBOU	Hte Maurienne		<input type="checkbox"/>		
19/12/2012	F	PLOYER	PNV		LANSLEBOU	Hte Maurienne		<input type="checkbox"/>		
19/12/2012	T	PLOYER	PNV		LANSLEBOU	Hte Maurienne	5	<input type="checkbox"/>		R
19/12/2012	U	PLOYER	PNV		LANSLEBOU	Hte Maurienne		<input type="checkbox"/>		
19/12/2012	U	PLOYER	PNV		LANSLEBOU	Hte Maurienne		<input type="checkbox"/>		
22/12/2012	V	PLAISANC	Particulier	FILLIOL M	LANSLEVILL	Hte Maurienne	6	<input type="checkbox"/>		R

25/12/2012	T	HENRY	ONF		ST LEGER	Belledonne	2	<input type="checkbox"/>		R
29/12/2012	V	GERARDI	ONF	BENOIT J	PLANAY	Vanoise	1	<input type="checkbox"/>		INV
30/12/2012	T	PARCHOU	PNV		LANSLEVILL	Hte Maurienne	4	<input type="checkbox"/>		R
31/12/2012	T	HENRY	ONF		ST LEGER	Belledonne	1	<input type="checkbox"/>		R
31/12/2012	T	HENRY	ONF		ST LEGER	Belledonne	2	<input type="checkbox"/>		R
07/01/2013	F	VIARD-CR	ONF		ARGENTINE	Lauzière		<input type="checkbox"/>		
07/01/2013	T	VIARD-CR	ONF		ARGENTINE	Lauzière	1	<input type="checkbox"/>		R
07/01/2013	U	VIARD-CR	ONF		ARGENTINE	Lauzière		<input type="checkbox"/>		
07/01/2013	u	VIARD-CR	ONF		ARGENTINE	Lauzière		<input type="checkbox"/>		

**N°Dpt** 74

date	Type	Nom	Organisme	Obervat	N°INSEE	N°refmassif	Nb	G+	Espèce	Fiabilité
15/05/2012	V	DECOURC	ONCFS	LACOMBE	VEYRIER DU	Les Bornes	1	<input type="checkbox"/>		INV
18/05/2012	F	ZERMATT	Assoc. Hu		LE PETIT BO	Les Bornes		<input type="checkbox"/>		
18/05/2012	F	ZERMATT	Assoc. Hu		LE PETIT BO	Les Bornes		<input type="checkbox"/>		
26/05/2012	T	REZER	Particulier		LE REPOSOIR	Les Bornes	3	<input type="checkbox"/>		R
16/06/2012	V	REZER	Particulier	COSTA D	MORZINE	Chablais	1	<input type="checkbox"/>		INV
17/06/2012	V	GUYONNA	ONCFS	BURGE C	MONT SAXO	Les Bornes	1	<input type="checkbox"/>		INV
17/06/2012	V	REZER	Particulier		MONT SAXO	Les Bornes	1	<input type="checkbox"/>		R
17/06/2012	V	PICAMOLE	Particulier		LE PETIT BO	Les Bornes	2	<input type="checkbox"/>		R
24/06/2012	V	REZER	Particulier		MONT SAXO	Les Bornes	1	<input type="checkbox"/>		R
10/07/2012	C	GUYONNA	ONCFS		LES CLEFS	Les Bornes		<input type="checkbox"/>	Bouquetin	INV
02/08/2012	F	ZERMATT	Assoc. Hu	BRUNET S	MONTMIN	Les Bornes		<input type="checkbox"/>		
12/08/2012	V	ANSELME	ONCFS	CARRERA P	MONTMIN	Les Bornes	1	<input type="checkbox"/>		R
13/08/2012	V	ANSELME	ONCFS	CARRERA P	MONTMIN	Les Bornes	1	<input type="checkbox"/>		R
14/08/2012	V	ANSELME	ONCFS	CARRERA P	MONTMIN	Les Bornes	1	<input type="checkbox"/>		R
16/08/2012	V	ANSELME	ONCFS	CARRERA P	MONTMIN	Les Bornes	1	<input type="checkbox"/>		R
28/08/2012	F	ZERMATT	Assoc. Hu		LE GRAND B	Les Bornes		<input type="checkbox"/>		
07/09/2012	V	ZERMATT	Assoc. Hu	Bousquet M	LES VILLARD	Les Bornes	1	<input type="checkbox"/>		R
08/09/2012	T	REVILLAR	ONCFS		DINGY ST CL	Les Bornes	3	<input type="checkbox"/>		INV
17/09/2012	D	ANSELME	ONCFS		MONTMIN	Les Bornes	1	<input checked="" type="checkbox"/>		
27/09/2012	F	ZERMATT	Assoc. Hu		THORENS GL	Les Bornes		<input type="checkbox"/>		
28/09/2012	F	REVILLAR	ONCFS		THORENS GL	Les Bornes		<input type="checkbox"/>		
08/10/2012	F	REVILLAR	ONCFS		THORENS GL	Les Bornes		<input type="checkbox"/>		
08/10/2012	F	REVILLAR	ONCFS		THORENS GL	Les Bornes		<input type="checkbox"/>		
08/10/2012	F	REVILLAR	ONCFS		THORENS GL	Les Bornes		<input type="checkbox"/>		
16/10/2012	T	PASQUIER	FDC		THORENS GL	Les Bornes	2	<input type="checkbox"/>		R
20/10/2012	F	REVILLAR	ONCFS		THORENS GL	Les Bornes		<input type="checkbox"/>		
31/10/2012	V	BERNARD	ONCFS	Missillier R	LE PETIT BO	Les Bornes	1	<input type="checkbox"/>		R
31/10/2012	V	BERNARD	ONCFS	PEDAT J	LE PETIT BO	Les Bornes	2	<input type="checkbox"/>		R
10/11/2012	V	REVILLAR	ONCFS		LE PETIT BO	Les Bornes	2	<input type="checkbox"/>		R
14/11/2012	F	RENNES	CNRS		CHEVALINE	Bauges		<input type="checkbox"/>		
16/11/2012	H	LOZE	ONCFS	PERNEY P	THOLLON LE	Chablais	2	<input type="checkbox"/>		INV
18/11/2012	C	PERNET-M	Particulier	MARINELLI	LE PETIT BO	Les Bornes		<input type="checkbox"/>	Chamois	INV
22/12/2012	T	BORELLI	ONCFS		LE PETIT BO	Les Bornes	1	<input type="checkbox"/>		R
22/12/2012	T	BORELLI	ONCFS		LE PETIT BO	Les Bornes	2	<input type="checkbox"/>		R
22/12/2012	T	BORELLI	PNM		LE PETIT BO	Les Bornes	1	<input type="checkbox"/>		R
22/12/2012	T	BORELLI	PNM		LE PETIT BO	Les Bornes	2	<input type="checkbox"/>		R
22/12/2012	U	BORELLI	ONCFS		LE PETIT BO	Les Bornes		<input type="checkbox"/>		
22/12/2012	U	BORELLI	ONCFS		LE PETIT BO	Les Bornes		<input type="checkbox"/>		
22/12/2012	U	BORELLI	PNM		LE PETIT BO	Les Bornes		<input type="checkbox"/>		
22/12/2012	U	BORELLI	PNM		LE PETIT BO	Les Bornes		<input type="checkbox"/>		

**N°Dpt** 83

date	Type	Nom	Organisme	Obervat	N°INSEE	N°refmassif	Nb	G+	Espèce	Fiabilité
19/05/2012	F	BETBEDE	ONCFS	STRAATMA	SEILLANS	Caniuers		<input checked="" type="checkbox"/>		

19/05/2012	T	BETBEDE	ONCFS	K. Straatman	SEILLANS	Canjuers	<input type="checkbox"/>	INV
20/05/2012	V	LIBERSAT	ONCFS	M. Marijn	FOX AMPHO	Ouest Var	1 <input type="checkbox"/>	R
24/05/2012	F	BETBEDE	ONCFS		SEILLANS	Canjuers	<input checked="" type="checkbox"/>	
24/05/2012	T	BETBEDE	ONCFS		SEILLANS	Canjuers	1 <input type="checkbox"/>	INV
03/06/2012	V	BETBEDE	ONCFS	A. Vatinel	AMPUS	Canjuers	1 <input type="checkbox"/>	R
09/06/2012	V	BETBEDE	ONCFS		COMPS SUR A	Canjuers	1 <input type="checkbox"/>	R
09/06/2012	V	BETBEDE	ONCFS	A. Belisaire	BARGEMON	Canjuers	1 <input type="checkbox"/>	R
10/06/2012	V	BETBEDE	ONCFS		SEILLANS	Canjuers	1 <input type="checkbox"/>	R
17/06/2012	V	BETBEDE	ONCFS		COMPS SUR A	Canjuers	2 <input type="checkbox"/>	R
28/06/2012	V	BETBEDE	ONCFS	G. Michel	AMPUS	Canjuers	1 <input type="checkbox"/>	R
08/07/2012	V	BETBEDE	ONCFS	I. Michel	AIGUINES	Canjuers	1 <input type="checkbox"/>	R
10/07/2012	F	BETBEDE	ONCFS		SEILLANS	Canjuers	<input type="checkbox"/>	
10/07/2012	V	BETBEDE	ONCFS	J. Michel	AIGUINES	Canjuers	1 <input type="checkbox"/>	R
12/07/2012	V	BETBEDE	ONCFS		SEILLANS	Canjuers	1 <input type="checkbox"/>	R
12/07/2012	V	BETBEDE	ONCFS	I. Michel	AIGUINES	Canjuers	<input type="checkbox"/>	R
14/07/2012	V	BETBEDE	ONCFS	P. Orsini	SEILLANS	Canjuers	1 <input type="checkbox"/>	INV
16/07/2012	V	BETBEDE	ONCFS	P. Orsini	SEILLANS	Canjuers	1 <input type="checkbox"/>	R
19/07/2012	V	BETBEDE	ONCFS	P. orsini	AIGUINES	Canjuers	1 <input type="checkbox"/>	R
24/07/2012	F	GAYRAUD	ONCFS		BAUDUEN	Canjuers	<input type="checkbox"/>	
29/07/2012	V	BETBEDE	ONCFS		AIGUINES	Canjuers	1 <input type="checkbox"/>	R
10/08/2012	V	BETBEDE	ONCFS		SEILLANS	Canjuers	1 <input type="checkbox"/>	R
10/08/2012	V	BETBEDE	ONCFS	P. Orsini	SEILLANS	Canjuers	1 <input type="checkbox"/>	R
12/08/2012	V	BETBEDE	ONCFS		SEILLANS	Canjuers	1 <input type="checkbox"/>	R
16/08/2012	V	BETBEDE	ONCFS	A. Belisaire	SEILLANS	Canjuers	1 <input type="checkbox"/>	R
20/08/2012	H	BETBEDE	ONCFS		COMPS SUR A	Canjuers	1 <input type="checkbox"/>	R
20/08/2012	H	BETBEDE	ONCFS		COMPS SUR A	Canjuers	1 <input type="checkbox"/>	R
28/08/2012	H	BETBEDE	ONCFS	A. Abba	FIGANIERES	Canjuers	1 <input type="checkbox"/>	R
28/08/2012	V	BETBEDE	ONCFS		SEILLANS	Canjuers	2 <input type="checkbox"/>	R
28/08/2012	V	BETBEDE	ONCFS		SEILLANS	Canjuers	2 <input type="checkbox"/>	R
28/08/2012	V	BETBEDE	ONCFS		SEILLANS	Canjuers	2 <input type="checkbox"/>	R
29/08/2012	V	BETBEDE	ONCFS		SEILLANS	Canjuers	2 <input type="checkbox"/>	R
30/08/2012	F	BETBEDE	ONCFS		BARGEMON	Canjuers	<input type="checkbox"/>	
30/08/2012	F	BETBEDE	ONCFS		SEILLANS	Canjuers	<input type="checkbox"/>	
31/08/2012	V	BETBEDE	ONCFS		SEILLANS	Canjuers	1 <input type="checkbox"/>	R
03/09/2012	V	BETBEDE	ONCFS		SEILLANS	Canjuers	1 <input type="checkbox"/>	R
03/09/2012	V	BETBEDE	ONCFS		SEILLANS	Canjuers	1 <input type="checkbox"/>	R
04/09/2012	V	BETBEDE	ONCFS		SEILLANS	Canjuers	2 <input type="checkbox"/>	R
05/09/2012	H	BETBEDE	ONCFS		SEILLANS	Canjuers	1 <input type="checkbox"/>	R
06/09/2012	F	BETBEDE	ONCFS		SEILLANS	Canjuers	<input type="checkbox"/>	
06/09/2012	V	BETBEDE	ONCFS		SEILLANS	Canjuers	1 <input type="checkbox"/>	R
07/09/2012	H	PULLINO	ONCFS		SEILLANS	Canjuers	4 <input type="checkbox"/>	R
07/09/2012	H	LAMARCH	ONCFS		SEILLANS	Canjuers	4 <input type="checkbox"/>	R
07/09/2012	H	LAMARCH	ONCFS	E. Barandon	COMPS SUR A	Canjuers	1 <input type="checkbox"/>	R
07/09/2012	H	LAMARCH	ONCFS	E. Barrandon	COMPS SUR A	Canjuers	1 <input type="checkbox"/>	R
07/09/2012	V	BETBEDE	ONCFS		AIGUINES	Canjuers	1 <input type="checkbox"/>	R
08/09/2012	V	BETBEDE	ONCFS		SEILLANS	Canjuers	1 <input type="checkbox"/>	R
11/09/2012	V	BETBEDE	ONCFS		AIGUINES	Canjuers	3 <input type="checkbox"/>	R
12/09/2012	V	BETBEDE	ONCFS		SEILLANS	Canjuers	1 <input type="checkbox"/>	R
16/09/2012	V	BETBEDE	ONCFS		AIGUINES	Canjuers	1 <input type="checkbox"/>	R
18/09/2012	V	BETBEDE	ONCFS		SEILLANS	Canjuers	2 <input type="checkbox"/>	R
19/09/2012	V	BETBEDE	ONCFS		SEILLANS	Canjuers	1 <input type="checkbox"/>	R
20/09/2012	V	BETBEDE	ONCFS		SEILLANS	Canjuers	1 <input type="checkbox"/>	R
20/09/2012	V	BETBEDE	ONCFS		SEILLANS	Canjuers	1 <input type="checkbox"/>	R
22/09/2012	V	BETBEDE	ONCFS		SEILLANS	Canjuers	1 <input type="checkbox"/>	R
22/09/2012	V	BETBEDE	ONCFS		SEILLANS	Canjuers	1 <input type="checkbox"/>	R
26/09/2012	V	BETBEDE	ONCFS	A. Brouquier	COMPS SUR A	Canjuers	1 <input type="checkbox"/>	R
26/09/2012	V	BETBEDE	ONCFS	I. Bonifev	COMPS SUR A	Canjuers	3 <input type="checkbox"/>	R

26/09/2012	V	BETBEDE	ONCFS	I. Roubion	COMPS SUR A	Canjuers	2	<input type="checkbox"/>		R
26/09/2012	V	BETBEDE	ONCFS	R. Barré / O.	COMPS SUR A	Canjuers	1	<input type="checkbox"/>		R
27/09/2012	C	BETBEDE	ONCFS		SEILLANS	Canjuers		<input type="checkbox"/>	Sanglier	R
27/09/2012	V	BETBEDE	ONCFS	A. Benoit	COMPS SUR A	Canjuers	1	<input type="checkbox"/>		NR
01/10/2012	V	BETBEDE	ONCFS	A. Benoit	COMPS SUR A	Canjuers	1	<input type="checkbox"/>		R
04/10/2012	V	BETBEDE	ONCFS		AIGUINES	Canjuers	2	<input type="checkbox"/>		R
04/10/2012	V	BETBEDE	ONCFS		AIGUINES	Canjuers	2	<input type="checkbox"/>		R
05/10/2012	V	BETBEDE	ONCFS	A. Benoit	COMPS SUR A	Canjuers	1	<input type="checkbox"/>		R
07/10/2012	V	BETBEDE	ONCFS	A. Benoit1	COMPS SUR A	Canjuers	2	<input type="checkbox"/>		R
12/10/2012	V	BETBEDE	ONCFS		SEILLANS	Canjuers	2	<input type="checkbox"/>		R
13/10/2012	V	BETBEDE	ONCFS		AIGUINES	Canjuers	1	<input type="checkbox"/>		R
15/10/2012	V	BETBEDE	ONCFS		COMPS SUR A	Canjuers	1	<input type="checkbox"/>		R
16/10/2012	V	BETBEDE	ONCFS		SEILLANS	Canjuers	1	<input type="checkbox"/>		NR
17/10/2012	V	BETBEDE	ONCFS	A. Benoit	COMPS SUR A	Canjuers	1	<input type="checkbox"/>		NR
18/10/2012	F	BETBEDE	ONCFS		TRIGANCE	Canjuers		<input type="checkbox"/>		
23/10/2012	F	BETBEDE	ONCFS		COMPS SUR A	Canjuers		<input type="checkbox"/>		
23/10/2012	V	BETBEDE	ONCFS	A. Benoit	COMPS SUR A	Canjuers	1	<input type="checkbox"/>		R
24/10/2012	V	BETBEDE	ONCFS	M. Morali	TOURVES	Exterieur zone	2	<input type="checkbox"/>		INV
30/10/2012	V	BETBEDE	ONCFS		TRIGANCE	Canjuers	1	<input type="checkbox"/>		R
30/10/2012	V	BETBEDE	ONCFS	A. Benoit	COMPS SUR A	Canjuers	2	<input type="checkbox"/>		R
31/10/2012	C	BETBEDE	ONCFS		LE BOURGUE	Canjuers		<input type="checkbox"/>	Mouflon	R
04/11/2012	V	BETBEDE	ONCFS		COMPS SUR A	Canjuers	2	<input type="checkbox"/>		R
05/11/2012	F	BETBEDE	ONCFS		BARGEMON	Canjuers		<input type="checkbox"/>		
05/11/2012	P	BETBEDE	ONCFS		BARGEMON	Canjuers		<input type="checkbox"/>		
05/11/2012	P	BETBEDE	ONCFS		BARGEMON	Canjuers		<input type="checkbox"/>		
07/11/2012	F	BETBEDE	ONCFS		TRIGANCE	Canjuers		<input type="checkbox"/>		
09/11/2012	F	BETBEDE	ONCFS		COMPS SUR A	Canjuers		<input type="checkbox"/>		
09/11/2012	F	BETBEDE	ONCFS		TRIGANCE	Canjuers		<input type="checkbox"/>		
12/11/2012	F	BETBEDE	ONCFS		COMPS SUR A	Canjuers		<input type="checkbox"/>		
12/11/2012	F	BETBEDE	ONCFS		COMPS SUR A	Canjuers		<input type="checkbox"/>		
12/11/2012	V	BETBEDE	ONCFS		COMPS SUR A	Canjuers	2	<input type="checkbox"/>		NR
13/11/2012	C	BETBEDE	ONCFS		TRIGANCE	Canjuers		<input type="checkbox"/>	Chevreuil	INV
19/11/2012	V	BETBEDE	ONCFS	P. Fabre	SEILLANS	Canjuers	1	<input type="checkbox"/>		R
26/11/2012	V	BETBEDE	ONCFS		COMPS SUR A	Canjuers	1	<input type="checkbox"/>		R
27/11/2012	V	BETBEDE	ONCFS	M. Clap	TRIGANCE	Canjuers	1	<input type="checkbox"/>		R
28/11/2012	F	BETBEDE	ONCFS		TRIGANCE	Canjuers		<input type="checkbox"/>		
28/11/2012	F	BETBEDE	ONCFS		TRIGANCE	Canjuers		<input type="checkbox"/>		
29/11/2012	F	BETBEDE	ONCFS		TRIGANCE	Canjuers		<input type="checkbox"/>		
30/11/2012	T	BETBEDE	ONCFS		TRIGANCE	Canjuers	2	<input type="checkbox"/>		R
30/11/2012	U	BETBEDE	ONCFS		TRIGANCE	Canjuers		<input type="checkbox"/>		
30/11/2012	U	BETBEDE	ONCFS		TRIGANCE	Canjuers		<input type="checkbox"/>		
30/11/2012	V	BETBEDE	ONCFS		COMPS SUR A	Canjuers	1	<input type="checkbox"/>		R
30/11/2012	V	BETBEDE	ONCFS		COMPS SUR A	Canjuers	2	<input type="checkbox"/>		R
01/12/2012	V	BETBEDE	ONCFS		COMPS SUR A	Canjuers	1	<input type="checkbox"/>		R
15/12/2012	V	BETBEDE	ONCFS		COMPS SUR A	Canjuers	1	<input type="checkbox"/>		R
19/12/2012	F	BETBEDE	ONCFS		TRIGANCE	Canjuers		<input type="checkbox"/>		
19/12/2012	V	BETBEDE	ONCFS		COMPS SUR A	Canjuers	1	<input type="checkbox"/>		INV

**N°Dpt**

**84**

date	Type	Nom	Organisme	Obervat	N°INSEE	N°refmassif	Nb	G+	Espèce	Fiabilité
16/08/2012	F	CLEMENT	ONCFS		LAGARDE-D'	Ventoux		<input checked="" type="checkbox"/>		
16/09/2012	F	ROUX	ONCFS		LAGARDE-D'	Ventoux		<input checked="" type="checkbox"/>		
29/09/2012	T	BLANC	ONCFS	M. Rombaut	LAGARDE-D'	Ventoux	2	<input type="checkbox"/>		NR
03/10/2012	C	TISNE	ONCFS		LAGARDE-D'	Ventoux		<input type="checkbox"/>	Sanglier	R
12/10/2012	C	TISNE	ONCFS	M. Rombaut	LAGARDE-D'	Ventoux		<input type="checkbox"/>	Chevreuil	INV
25/11/2012	F	ROUX	ONCFS	I.M. Desprez	VENASOUE	Ventoux		<input checked="" type="checkbox"/>		
09/12/2012	T	SEGUY	ONCFS	M. rombaut	LAGARDE-D'	Ventoux	2	<input type="checkbox"/>		R

**lundi 11 mars 2013**

*Toute utilisation des données est soumise à autorisation de l'animateur du Réseau - Rappel des abréviations type d'indices - V : obs. visuelle, F : fécès, C : carcasse proie sauvage, H : hurlement, P : poils, T : traces, U : urine, S : sang*

**Page 13 sur 14**



**N°Dpt**

88

date	Type	Nom	Organisme	Obervat	N°INSEE	N°refmassif	Nb	G+	Espèce	Fiabilité
27/05/2012	V	GERMAIN	CROC		MIDREVAUX	Exterieur zone	1	<input type="checkbox"/>		R
27/05/2012	V	GERMAIN	CROC		MIDREVAUX	Vosges	1	<input type="checkbox"/>		
10/06/2012	V	GERMAIN	CROC		AVRANVILLE	Exterieur zone	1	<input type="checkbox"/>		R
10/06/2012	V	GERMAIN	CROC		MIDREVAUX	Exterieur zone	1	<input type="checkbox"/>		R
10/07/2012	V	GERMAIN	CROC		AVRANVILLE	Exterieur zone	1	<input type="checkbox"/>		R
13/07/2012	V	GERMAIN	CROC		MIDREVAUX	Exterieur zone	1	<input type="checkbox"/>		R
15/07/2012	V	GERMAIN	CROC		MIDREVAUX	Exterieur zone	1	<input type="checkbox"/>		R
30/07/2012	V	GERMAIN	CROC		BRECHAINVI	Exterieur zone	1	<input type="checkbox"/>		R
30/07/2012	V	GERMAIN	CROC		BRECHAINVI	Exterieur zone	1	<input type="checkbox"/>		R
13/08/2012	V	GERMAIN	CROC		MIDREVAUX	Exterieur zone	1	<input type="checkbox"/>		R
22/08/2012	H	LAURENT	ONCFS		LA BRESSE	Hautes Vosges	2	<input type="checkbox"/>		R
13/09/2012	V	GERMAIN	CROC		AVRANVILLE	Exterieur zone	1	<input type="checkbox"/>		R
10/01/2013	T	LAURENT	ONCFS	ANTOINE S	LA BRESSE	Hautes Vosges	2	<input type="checkbox"/>		R
10/01/2013	V	LAURENT	ONCFS	ANTOINE S	LA BRESSE	Hautes Vosges	2	<input type="checkbox"/>		R

**N°Dpt**

IT001

date	Type	Nom	Organisme	Obervat	N°INSEE	N°refmassif	Nb	G+	Espèce	Fiabilité
05/06/2012	F	DUCHAMP	ONCFS	E. Avanzinelli		Exterieur zone		<input checked="" type="checkbox"/>		

**N°Dpt 06**

Date	Type	N°ordre	Nom	Organisme	Observateur	Commune	Massif	N (esp)	Fiabilité
17/05/2012	C	30	JANIN	ONCFS		ST ETIENNE DE TI	Merc. Hte Tinée	Chamoi	Loup
17/05/2012	F	219	JANIN	ONCFS		ST ETIENNE DE TI	Merc. Hte Tinée		Loup
18/05/2012	F	220	JANIN	ONCFS		ST ETIENNE DE TI	Merc. Hte Tinée		Loup
21/05/2012	F	222	JANIN	ONCFS		ST ETIENNE DE TI	Merc. Hte Tinée		Loup
21/05/2012	F	221	JANIN	DDAF		ST ETIENNE DE TI	Merc. Hte Tinée		Loup
23/05/2012	F	213	BROSIUS	PN Mercantour		BEUIL	Merc. Hte Tinée		Loup
05/06/2012	F	224	BORELLI	ONCFS		ST ETIENNE DE TI	Merc. Hte Tinée		Loup
06/06/2012	F	218	MILLISCHER	PN Mercantour		ST ETIENNE DE TI	Merc. Hte Tinée		Loup
14/06/2012	F	225	BORELLI	ONCFS		ST ETIENNE DE TI	Merc. Hte Tinée		Loup
17/06/2012	F	215	JANIN	ONCFS		ST ETIENNE DE TI	Merc. Hte Tinée		Loup
17/06/2012	V	20	JANIN	ONCFS		ST ETIENNE DE TI	Merc. Hte Tinée	1	Loup
17/06/2012	C	29	JANIN	ONCFS		ST ETIENNE DE TI	Merc. Hte Tinée	Chamoi	Loup
17/06/2012	F	214	JANIN	ONCFS		ST ETIENNE DE TI	Merc. Hte Tinée		Loup
17/06/2012	F	216	JANIN	ONCFS		ST ETIENNE DE TI	Merc. Hte Tinée		Loup
17/06/2012	F	217	JANIN	ONCFS		ST ETIENNE DE TI	Merc. Hte Tinée		Loup
18/06/2012	F	226	ANCEAU	ONCFS		ST ETIENNE DE TI	Merc. Hte Tinée		Loup
18/06/2012	F	227	ANCEAU	ONCFS		ST ETIENNE DE TI	Merc. Hte Tinée		Loup
18/06/2012	F	228	ANCEAU	ONCFS		ST ETIENNE DE TI	Merc. Hte Tinée		Loup
01/07/2012	V	21	CHRISTINI	PN Mercantour	Samozi M.	ST MARTIN VESUBI	Merc. Vésubie-Roya	1	Loup
30/07/2012	V	22	ORMÉA	PN Mercantour		ST MARTIN VESUBI	Merc. Vésubie-Tinée	1	Loup
31/07/2012	V	23	CHRISTINI	PN Mercantour	Gauneau G	LA BOLLENE VESU	Merc. Vésubie-Roya	1	Loup
06/08/2012	H	2	TURPAUD	PN Mercantour		ST ETIENNE DE TI	Merc. Hte Tinée		Loup
07/08/2012	H	3	BORELLI	ONCFS		ST ETIENNE DE TI	Merc. Hte Tinée		Loup
09/08/2012	F	230	ORMÉA	PN Mercantour		VALDEBLORE	Merc. Vésubie-Tinée		Loup
16/08/2012	H	4	MANDINE	PN Mercantour	L. M-D PNM	ENTRAUNES	Merc. Ht Var		Loup
23/08/2012	H	5	MANDINE	PN Mercantour		BEUIL	Merc. Ht Var		Loup
28/08/2012	H	6	ICARDO	PN Mercantour		TENDE	Merc. Pesio-Roya		Loup
30/08/2012	F	229	LEBARDE	PN Mercantour		TENDE	Merc. Vésubie-Roya		Loup
08/09/2012	V	24	MILLISCHER	PN Mercantour		ROURE	Merc. Moy Tinée	2	Loup
11/09/2012	H	7	MANDINE	PN Mercantour	Gasiglia R	ENTRAUNES	Merc. Ht Var		Loup
16/09/2012	V	25	MILLISCHER	PN Mercantour	Vision nocturne	ROURE	Merc. Moy Tinée	1	Loup
18/09/2012	F	231	BERTHOLLET	PN Mercantour		TENDE	Merc. Vésubie-Roya		Loup
22/09/2012	F	232	BERTHOLLET	PN Mercantour	Giordano R.	TENDE	Merc. Vésubie-Roya		Loup
23/09/2012	F	233	ICARDO	PN Mercantour		TENDE	Merc. Vésubie-Roya		Loup
27/09/2012	F	234	COMBEAUD	PN Mercantour		TENDE	Merc. Pesio-Roya		Loup
06/10/2012	F	235	ORMÉA	PN Mercantour		VALDEBLORE	Merc. Vésubie-Roya		Loup
08/10/2012	V	26	MILLISCHER	PN Mercantour	Vision nocturne	ROURE	Merc. Moy Tinée	2	Loup
09/10/2012	H	8	COMBEAUD	PN Mercantour		TENDE	Merc. Vésubie-Roya		Loup
09/10/2012	V	27	COMBEAUD	PN Mercantour		TENDE	Merc. Vésubie-Roya	4	Loup
10/10/2012	F	236	COMBEAUD	PN Mercantour		TENDE	Merc. Vésubie-Roya		Loup
27/10/2012	V	28	MILLISCHER	PN Mercantour		VALDEBLORE	Merc. Vésubie-Tinée	5	Loup
18/11/2012	F	204	JANIN	ONCFS		ST ETIENNE DE TI	Merc. Hte Tinée		Loup
18/11/2012	F	203	JANIN	ONCFS		ST ETIENNE DE TI	Merc. Hte Tinée		Loup
19/11/2012	F	205	JANIN	ONCFS		CHATEAUNEUF D	Merc. Ht Var		Loup
19/11/2012	F	206	JANIN	ONCFS		CHATEAUNEUF D	Merc. Hte Tinée		Loup
19/11/2012	F	207	JANIN	ONCFS		CHATEAUNEUF D	Merc. Hte Tinée		Loup

**N°Dpt** 01

date	Type	Nom	Organisme	N°INSEE	G	G_session	G_sp	Sexe
31/08/2012	P	RICHEROT	ONCFS	CORCELLES	<input checked="" type="checkbox"/>	10/10/2012	Canis familiaris	
03/10/2012	F	GAUTHERON	ONCFS	BRENAZ	<input type="checkbox"/>	12/10/2012	RENARD	
18/10/2012	F	TOURNIER	RNHCF	SERGY	<input type="checkbox"/>	11/01/2013	NON ANALYS	

**N°Dpt** 04

date	Type	Nom	Organisme	N°INSEE	G	G_session	G_sp	Sexe
11/08/2009	F	CLAUDON	ONCFS	COLMARS	<input checked="" type="checkbox"/>	10/10/2012	Canis lupus	
01/12/2009	U	CHARTRAIN	ONCFS	ST PAUL	<input checked="" type="checkbox"/>	10/10/2012	Canis lupus	M
04/12/2009	F	REBATTU	PNM	ST PAUL	<input checked="" type="checkbox"/>	10/10/2012	Canis lupus	M
04/12/2009	F	REBATTU	PNM	ST PAUL	<input checked="" type="checkbox"/>	10/10/2012	Canis lupus	M
04/12/2009	F	REBATTU	PNM	ST PAUL	<input checked="" type="checkbox"/>	10/10/2012	Canis lupus	M
04/12/2009	F	REBATTU	PNM	ST PAUL	<input checked="" type="checkbox"/>	10/10/2012	Canis lupus	NI
12/02/2010	U	VILLECROZE	ONCFS	ENTRAGES	<input checked="" type="checkbox"/>	10/10/2012	Canis familiaris	
12/01/2011	F	RIEZ	ONF	BAYONS	<input checked="" type="checkbox"/>	10/05/2012	Canis lupus	M
28/08/2011	F	TARIN	ONCFS	ST PAUL	<input checked="" type="checkbox"/>	10/05/2012	Canis lupus	NI
19/10/2011	F	FERRY	Particulier	VILLARS COLM	<input checked="" type="checkbox"/>	10/05/2012	Canis lupus	F
23/10/2011	F	ROUX	ONCFS	THORAME BAS	<input checked="" type="checkbox"/>	10/05/2012	Martes sp	
27/10/2011	F	VAN OYE	ONF	ST GENIEZ	<input checked="" type="checkbox"/>	10/05/2012	Canis lupus	M
17/11/2011	D	IANIN	ONCFS	LARCHE	<input checked="" type="checkbox"/>	10/05/2012	Canis familiaris	
24/11/2011	F	FERRY	Particulier	THORAME BAS	<input checked="" type="checkbox"/>	10/05/2012	Impossible	
27/11/2011	F	VAN OYE	ONF	ST GENIEZ	<input checked="" type="checkbox"/>	10/05/2012	Canis lupus	M
29/11/2011	F	FERRY	Particulier	VILLARS COLM	<input checked="" type="checkbox"/>	10/05/2012	Canis lupus	NI
29/11/2011	F	FERRY	Particulier	VILLARS COLM	<input checked="" type="checkbox"/>	10/05/2012	Canis familiaris	
20/12/2011	F	KLEIN	PNM	IAUSIERS	<input checked="" type="checkbox"/>	10/05/2012	Canis lupus	NI
20/12/2011	F	KLEIN	PNM	IAUSIERS	<input checked="" type="checkbox"/>	10/05/2012	Canis lupus	NI
20/12/2011	F	BRETON		ENCHASTRAY	<input checked="" type="checkbox"/>	10/05/2012	Canis lupus	M
26/12/2011	F	LIARDET	DDAF	PRADS HAUTE	<input checked="" type="checkbox"/>	10/05/2012	Vulpes vulpes	
26/12/2011	F	LIARDET	DDAF	PRADS HAUTE	<input checked="" type="checkbox"/>	10/05/2012	Canis lupus	F
26/12/2011	F	LIARDET	DDAF	PRADS HAUTE	<input checked="" type="checkbox"/>	10/05/2012	Canis lupus	F
20/01/2012	F	ROUX	ONCFS	THORAME BAS	<input checked="" type="checkbox"/>	10/05/2012	Canis lupus	F
20/01/2012	F	ROUX	ONCFS	THORAME BAS	<input checked="" type="checkbox"/>	10/05/2012	Canis lupus	F
26/01/2012	F	LOMBARD	PNM	IAUSIERS	<input checked="" type="checkbox"/>	10/05/2012	Canis lupus	M
27/01/2012	F	ARNAUD	ONCFS	ANGLES	<input checked="" type="checkbox"/>	10/05/2012	Vulpes vulpes	F
27/01/2012	F	BRETON		UVERNET FOU	<input checked="" type="checkbox"/>	10/05/2012	Canis lupus	F
02/02/2012	F	BRETON		ENCHASTRAY	<input checked="" type="checkbox"/>	10/05/2012	Canis lupus	M
02/02/2012	F	BRETON		ENCHASTRAY	<input checked="" type="checkbox"/>	10/05/2012	Canis lupus	NI
02/02/2012	F	BRETON		ENCHASTRAY	<input checked="" type="checkbox"/>	10/05/2012	Canis lupus	NI
09/02/2012	F	LAVOCAT	ONCFS	LA MURE ARG	<input checked="" type="checkbox"/>	10/05/2012	Canis lupus	F
09/02/2012	F	LAVOCAT	ONCFS	LA MURE ARG	<input checked="" type="checkbox"/>	10/05/2012	Canis lupus	F
09/02/2012	F	LAVOCAT	ONCFS	LA MURE ARG	<input checked="" type="checkbox"/>	10/05/2012	Canis lupus	NI
09/02/2012	F	LAVOCAT	ONCFS	LA MURE ARG	<input checked="" type="checkbox"/>	10/05/2012	Canis lupus	M
09/02/2012	F	LAVOCAT	ONCFS	LA MURE ARG	<input checked="" type="checkbox"/>	10/05/2012	Canis lupus	F
10/02/2012	F	ARNAUD	ONCFS	LA MURE ARG	<input checked="" type="checkbox"/>	10/05/2012	Canis lupus	F
10/02/2012	F	ARNAUD	ONCFS	LA MURE ARG	<input checked="" type="checkbox"/>	10/05/2012	Canis lupus	M
11/02/2012	F	ARNAUD	ONCFS	THORAME BAS	<input checked="" type="checkbox"/>	10/05/2012	Canis lupus	F
11/02/2012	F	ARNAUD	ONCFS	THORAME BAS	<input checked="" type="checkbox"/>	10/05/2012	Impossible	
14/02/2012	F	CHARRON	PNV	ALLOS	<input checked="" type="checkbox"/>	10/10/2012	Canis lupus	F
15/02/2012	F	VILLECROZE	ONCFS	DIGNE LES BA	<input checked="" type="checkbox"/>	10/05/2012	Canis lupus	F
26/02/2012	F	DURBEC	ONCFS	PRADS HAUTE	<input checked="" type="checkbox"/>	10/05/2012	Canis lupus	NI
26/02/2012	F	DURBEC	ONCFS	PRADS HAUTE	<input checked="" type="checkbox"/>	10/05/2012	Impossible	
26/02/2012	F	DURBEC	ONCFS	PRADS HAUTE	<input checked="" type="checkbox"/>	10/05/2012	Canis lupus	F
28/02/2012	F	DURBEC	ONCFS	PRADS HAUTE	<input checked="" type="checkbox"/>	10/05/2012	Canis lupus	NI
28/02/2012	F	DURBEC	ONCFS	PRADS HAUTE	<input checked="" type="checkbox"/>	10/05/2012	Impossible	
06/03/2012	F	REBATTU	PNM	IAUSIERS	<input checked="" type="checkbox"/>	10/10/2012	Canis lupus	M
06/03/2012	F	LIARDET	DDAF	PRADS HAUTE	<input checked="" type="checkbox"/>	10/05/2012	Canis lupus	
06/03/2012	F	DURBEC	ONCFS	PRADS HAUTE	<input checked="" type="checkbox"/>	10/10/2012	Canis lupus	M
12/03/2012	F	VILLECROZE	ONCFS	DRAIX	<input checked="" type="checkbox"/>	10/10/2012	Canis lupus	NI
14/03/2012	F	DURBEC	ONCFS	PRADS HAUTE	<input checked="" type="checkbox"/>	10/10/2012	Canis lupus	F
14/03/2012	F	DURBEC	ONCFS	PRADS HAUTE	<input checked="" type="checkbox"/>	10/10/2012	Canis familiaris	
14/03/2012	F	DURBEC	ONCFS	PRADS HAUTE	<input checked="" type="checkbox"/>	10/10/2012	Vulpes vulpes	
14/03/2012	F	DURBEC	ONCFS	PRADS HAUTE	<input checked="" type="checkbox"/>	10/10/2012	Canis lupus	F
20/03/2012	F	BRETON		ENCHASTRAY	<input checked="" type="checkbox"/>	10/10/2012	Canis lupus	F
20/03/2012	F	LOMBARD	PNM	UVERNET FOU	<input checked="" type="checkbox"/>	10/10/2012	Canis lupus	NI
23/03/2012	F	CHARRON	PNV	COLMARS	<input checked="" type="checkbox"/>	10/10/2012	Canis lupus	F

24/03/2012	F	LIARDET	DDAF	PRADS HAUTE	✓	10/10/2012	Canis lupus	NI
26/03/2012	F	BRETON		LA CONDAMIN	✓	10/10/2012	Canis lupus	M
27/03/2012	F	VILLECROZE	ONCFS	PRADS HAUTE	✓	10/10/2012	Canis lupus	M
28/03/2012	F	ESMIOL	ONF	BAYONS	✓	10/05/2012	Canis lupus	M
01/04/2012	F	BOURDIER	ONCFS	LA CONDAMIN	✓	10/10/2012	Canis lupus	M
01/04/2012	F	BOURDIER	ONCFS	LA CONDAMIN	✓	10/10/2012	Canis lupus	NI
01/04/2012	F	BOURDIER	ONCFS	LA CONDAMIN	✓	10/10/2012	Canis lupus	NI
01/04/2012	F	BOURDIER	ONCFS	LA CONDAMIN	✓	10/10/2012	Canis lupus	NI
13/04/2012	F	GARNIER	ONCFS	PRADS HAUTE	✓	10/10/2012	Canis lupus	M
13/04/2012	F	GARNIER	ONCFS	PRADS HAUTE	✓	10/10/2012	Canis lupus	NI
13/04/2012	F	GARNIER	ONCFS	PRADS HAUTE	✓	10/10/2012	Canis lupus	NI
13/04/2012	F	GARNIER	ONCFS	PRADS HAUTE	✓	10/10/2012	Canis lupus	NI
14/04/2012	F	DURBEC	ONCFS	PRADS HAUTE	✓	10/10/2012	Canis lupus	F
18/04/2012	F	CLAUDON	ONCFS	COLMARS	✓	10/10/2012	Canis lupus	NI
02/05/2012	F	BOURDIER	ONCFS	UVERNET FOU	✓	10/10/2012	Canis lupus	NI
10/05/2012	F	LOMBARD	PNM	UVERNET FOU	✓	10/10/2012	Canis lupus	NI
01/06/2012	F	BRETON		MEYRONNES	✓	10/10/2012	Canis lupus	F
18/07/2012	D	KLEIN	PNM	STE ANNE	✓	10/10/2012	Canis lupus	NI
06/09/2012	F	BRETON		UVERNET FOU	✓	10/10/2012	Canis lupus	NI
06/09/2012	F	BRETON		UVERNET FOU	✓	10/10/2012	Canis lupus	NI
07/09/2012	D	ARNAUD	PNC	BAYONS	✓	10/10/2012	Canis lupus	F

N°Dpt

05

date	Type	Nom	Organisme	N°INSEE	G	G_session	G_sp	Sexe
04/10/2007	F	PLISSON	PNRQ	RISTOLAS	✓	10/10/2012	Canis lupus	NI
04/10/2007	F	PLISSON	PNRQ	RISTOLAS	✓	10/09/2012	RENARD	
04/10/2007	F	PLISSON	PNRQ	RISTOLAS	✓	10/10/2012	Canis lupus	NI
04/10/2007	f	PLISSON	PNRQ	RISTOLAS	✓	10/10/2012	Impossible	
04/10/2007	F	PLISSON	PNRQ	RISTOLAS	✓	10/10/2012	Canis lupus	NI
04/10/2007	f	PLISSON	PNRQ	RISTOLAS	✓	10/10/2012	Canis lupus	NI
04/10/2007	F	PLISSON	PNRQ	RISTOLAS	✓	10/10/2012	Impossible	
04/10/2007	F	PLISSON	PNRQ	RISTOLAS	✓	10/10/2012	Impossible	
04/10/2007	F	PLISSON	PNRQ	RISTOLAS	✓	10/10/2012	Canis familiaris	
02/12/2009	S	SERRES	ONCFS	SIGOYER	✓	10/10/2012	Canis lupus	F
02/12/2009	U	SERRES	ONCFS	SIGOYER	✓	10/10/2012	Impossible	
07/01/2010	U	SERRES	ONCFS	CHATEAUNEU	✓	10/10/2012	Vulpes vulpes	
05/03/2010	S	GODINO	ONF	SIGOYER	✓	10/10/2012	Canis lupus	NI
05/03/2010	U	GODINO	ONF	SIGOYER	✓	10/10/2012	Canis lupus	NI
05/03/2010	U	GODINO	ONF	SIGOYER	✓	10/10/2012	Canis lupus	M
13/03/2010	S	CARTET	ONCFS	ST JULIEN EN	✓	10/10/2012	Canis lupus	F
09/01/2012	F	THILLET	ONCFS	EYGLIERS	✓	10/05/2012	Canis lupus	F
18/01/2012	F	MAILLET	PNM	FREISSINIERES	✓	10/05/2012	Canis familiaris	
20/02/2012	F	KOPKO	ONCFS	ESPARRON	✓	10/05/2012	Canis lupus	NI
23/02/2012	F	LEONARD	ONCFS	ESPARRON	✓	10/05/2012	Canis lupus	F
23/02/2012	F	LEONARD	ONCFS	ESPARRON	✓	10/05/2012	Impossible	
26/02/2012	F	CARTET	ONCFS	ST JULIEN EN	✓	10/05/2012	Canis lupus	M
01/03/2012	F	COURSIER	PNE	LE MONETIER	✓	10/05/2012	Canis lupus	M
01/03/2012	F	COURSIER	PNE	LE MONETIER	✓	10/05/2012	Canis lupus	M
13/03/2012	F	COURSIER	PNE	ST CHAFFREY	✓	10/05/2012	Canis lupus	M
26/03/2012	F	CARTET	ONCFS	ESPARRON	✓	10/05/2012	Canis lupus	F
26/03/2012	F	CARTET	ONCFS	ESPARRON	✓	10/05/2012	Canis lupus	NI
06/04/2012	F	CARTET	ONCFS	LA CLUSE	✓	10/05/2012	Canis lupus	F
12/04/2012	F	THILLET	ONCFS	EYGLIERS	✓	10/10/2012	Canis lupus	NI
23/04/2012	F	VANNARD	PNE	VILLAR D ARE	✓	10/10/2012	Impossible	
30/04/2012	D	GUILHEM	ONCFS	VAL DES PRES	✓	10/05/2012	Canis lupus	M
14/05/2012	F	LEONARD	ONCFS	LE MONETIER	✓	10/10/2012	Canis lupus	NI
23/05/2012	F	KOPKO	ONCFS	CHATEAUNEU	✓	10/10/2012	Impossible	
12/06/2012	F	KOPKO	ONCFS	ESPARRON	✓	10/10/2012	Canis lupus	M
12/06/2012	F	KOPKO	ONCFS	ESPARRON	✓	10/10/2012	Canis lupus	NI
12/06/2012	F	LIMON	ONCFS	VARS	✓	10/10/2012	Canis lupus	NI
28/06/2012	F	THILLET	ONCFS	EYGLIERS	✓	10/10/2012	Canis lupus	NI
01/07/2012	F	SALLEE	ONCFS	LA ROCHE DE	✓	10/10/2012	Canis lupus	F

N°Dpt

06

date	Type	Nom	Organisme	N°INSEE	G	G_session	G_sp	Sexe
28/04/2009	F	BONNOUVRIE	Particulier	VENCE	✓	10/10/2012	Canis familiaris	
14/03/2012	D	LAURENT	PNM	ROURE	✓	10/05/2012	Canis lupus	M
23/03/2012	F	GASPARD	ONCFS	UTELLE	✓	10/10/2012	Impossible	
23/03/2012	F	GASPARD	ONCFS	UTELLE	✓	10/10/2012	Canis lupus	NI
06/06/2012	D	BERNARD	ONCFS	UTELLE	✓	10/05/2012	Canis lupus	F

N°Dpt 07

date	Type	Nom	Organisme	N°INSEE	G	G_session	G_sp	Sexe
22/10/2012	P	CHANEAC	ONCFS	SAINT-ALBAN-	<input type="checkbox"/>	15/11/2012	BLAIREAU	

N°Dpt 15

date	Type	Nom	Organisme	N°INSEE	G	G_session	G_sp	Sexe
24/05/2012	F	IANISECK	ONCFS	ALBEPIERRE-B	<input checked="" type="checkbox"/>	10/10/2012	Vulpes vulpes	

N°Dpt 26

date	Type	Nom	Organisme	N°INSEE	G	G_session	G_sp	Sexe
21/02/2011	F	JOANNIN	ONF	LEONCEL	<input checked="" type="checkbox"/>	10/05/2012	Impossible	
17/04/2011	F	PETITEAU	ONCFS	ST AGNAN EN	<input checked="" type="checkbox"/>	10/05/2012	Canis lupus	F
17/04/2011	F	PETITEAU	ONCFS	ST AGNAN EN	<input checked="" type="checkbox"/>	10/05/2012	Canis lupus	NI
17/04/2011	F	PETITEAU	ONCFS	ST AGNAN EN	<input checked="" type="checkbox"/>	10/05/2012	Canis lupus	M
18/04/2011	F	JOANNIN	ONF	LEONCEL	<input checked="" type="checkbox"/>	10/05/2012	Canis lupus	M
29/04/2011	F	CHIROUZE	ONF	ST AGNAN EN	<input checked="" type="checkbox"/>	10/05/2012	Canis lupus	F
29/04/2011	F	JOANNIN	ONF	OMBLEZE	<input checked="" type="checkbox"/>	10/05/2012	Canis lupus	M
02/05/2011	F	CHIROUZE	ONF	ST AGNAN EN	<input checked="" type="checkbox"/>	10/05/2012	Impossible	
04/05/2011	F	JOANNIN	ONF	LEONCEL	<input checked="" type="checkbox"/>	10/05/2012	Canis lupus	M
05/05/2011	F	JOANNIN	ONF	LEONCEL	<input checked="" type="checkbox"/>	10/05/2012	Canis lupus	M
05/05/2011	F	JOANNIN	ONF	LEONCEL	<input checked="" type="checkbox"/>	10/05/2012	Canis lupus	NI
09/05/2011	F	JOANNIN	ONF	OMBLEZE	<input checked="" type="checkbox"/>	10/05/2012	Canis lupus	M
09/05/2011	F	JOANNIN	ONF	BOUVANTE	<input checked="" type="checkbox"/>	10/05/2012	Canis lupus	M
10/05/2011	F	BRIAUDET	ONCFS	BOUVANTE	<input checked="" type="checkbox"/>	10/05/2012	Impossible	
11/05/2011	F	JOANNIN	ONF	LEONCEL	<input checked="" type="checkbox"/>	10/05/2012	Impossible	
23/05/2011	F	JOANNIN	ONF	BOUVANTE	<input checked="" type="checkbox"/>	10/05/2012	Canis lupus	M
25/05/2011	F	CHIROUZE	ONF	ST AGNAN EN	<input checked="" type="checkbox"/>	10/05/2012	Canis lupus	F
27/05/2011	F	JOANNIN	ONF	LEONCEL	<input checked="" type="checkbox"/>	10/05/2012	Canis lupus	M
30/05/2011	F	JOANNIN	ONF	LEONCEL	<input checked="" type="checkbox"/>	10/05/2012	Canis lupus	M
30/05/2011	F	JOANNIN	ONF	LEONCEL	<input checked="" type="checkbox"/>	10/05/2012	Canis lupus	M
30/05/2011	F	JOANNIN	ONF	LEONCEL	<input checked="" type="checkbox"/>	10/05/2012	Canis lupus	NI
30/05/2011	F	JOANNIN	ONF	LEONCEL	<input checked="" type="checkbox"/>	10/05/2012	Impossible	
30/05/2011	F	JOANNIN	ONF	LEONCEL	<input checked="" type="checkbox"/>	10/05/2012	Canis lupus	NI
06/06/2011	F	JOANNIN	ONF	OMBLEZE	<input checked="" type="checkbox"/>	10/05/2012	Canis lupus	M
09/06/2011	F	CHIROUZE	ONF	ST AGNAN EN	<input checked="" type="checkbox"/>	10/05/2012	Canis lupus	NI
09/06/2011	F	JOANNIN	ONF	LEONCEL	<input checked="" type="checkbox"/>	10/05/2012	Canis lupus	NI
09/06/2011	F	JOANNIN	ONF	LEONCEL	<input checked="" type="checkbox"/>	10/05/2012	Canis lupus	F
16/06/2011	F	GOYOT	Particulier	ST AGNAN EN	<input checked="" type="checkbox"/>	10/05/2012	Canis lupus	NI
04/07/2011	F	JOANNIN	ONF	LEONCEL	<input checked="" type="checkbox"/>	10/05/2012	Canis lupus	NI
08/09/2011	F	BRIAUDET	ONCFS	LEONCEL	<input checked="" type="checkbox"/>	10/05/2012	Canis lupus	F
16/10/2011	F	JOANNIN	ONF	LEONCEL	<input checked="" type="checkbox"/>	10/10/2012	Canis lupus	M
26/10/2011	F	JOANNIN	ONF	OMBLEZE	<input checked="" type="checkbox"/>	10/10/2012	Impossible	
29/10/2011	F	BERINGER	DDT	LUS LA CROIX	<input checked="" type="checkbox"/>	10/05/2012	Canis lupus	NI
10/01/2012	U	BRIAUDET	ONCFS	BOUVANTE	<input checked="" type="checkbox"/>	10/10/2012	Canis lupus	NI
10/01/2012	F	HOH	Particulier	VASSIEUX EN	<input checked="" type="checkbox"/>	10/10/2012	Vulpes vulpes	
10/01/2012	F	HOH	Particulier	VASSIEUX EN	<input checked="" type="checkbox"/>	10/10/2012	Canis lupus	F
10/01/2012	F	HOH	Particulier	VASSIEUX EN	<input checked="" type="checkbox"/>	10/10/2012	Canis lupus	NI
13/01/2012	F	BOURCY	ONF	ST MARTIN EN	<input type="checkbox"/>	10/09/2012	BLAIREAU	
14/01/2012	F	JOANNIN	ONF	LEONCEL	<input checked="" type="checkbox"/>	10/10/2012	Canis lupus	M
21/01/2012	F	PILLOUD	ONF	BOULC	<input checked="" type="checkbox"/>	10/10/2012	Impossible	
27/01/2012	F	PILLOUD	ONF	BOULC	<input checked="" type="checkbox"/>	10/10/2012	Canis lupus	M
27/01/2012	F	JOANNIN	ONF	BARBIERES	<input checked="" type="checkbox"/>	10/10/2012	Canis lupus	M
27/01/2012	F	PILLOUD	ONF	BOULC	<input checked="" type="checkbox"/>	10/10/2012	Canis lupus	F
02/02/2012	F	CHAUDERON	FDC	GLANDAGE	<input checked="" type="checkbox"/>	10/10/2012	Canis lupus	M
02/02/2012	F	CHAUDERON	FDC	GLANDAGE	<input checked="" type="checkbox"/>	10/10/2012	Canis lupus	F
02/02/2012	F	CHAUDERON	FDC	GLANDAGE	<input checked="" type="checkbox"/>	10/10/2012	Canis lupus	M
06/02/2012	F	CHAUDERON	FDC	GLANDAGE	<input checked="" type="checkbox"/>	10/10/2012	Canis lupus	F
06/02/2012	F	CHAUDERON	FDC	GLANDAGE	<input checked="" type="checkbox"/>	10/10/2012	Canis lupus	M
12/04/2012	P	MERLE	ONCFS	CHABRILLAN	<input type="checkbox"/>	02/05/2012	MARMOTTE	
25/04/2012	P	HOH	Particulier	BOUVANTE	<input type="checkbox"/>	10/05/2012	ONGULE	
16/07/2012	F	MERLE	ONCFS	ST NAZAIRE L	<input checked="" type="checkbox"/>	10/10/2012	Vulpes vulpes	

N°Dpt 38

date	Type	Nom	Organisme	N°INSEE	G	G_session	G_sp	Sexe
17/04/2011	F	PETITEAU	ONCFS	GRESSE EN VE	<input checked="" type="checkbox"/>	10/05/2012	Canis lupus	F
05/06/2011	F	GOYOT	Particulier	GRESSE EN VE	<input checked="" type="checkbox"/>	10/05/2012	Canis lupus	NI
06/07/2011	F	LEMARCHAN	Particulier	GRESSE EN VE	<input checked="" type="checkbox"/>	10/05/2012	Canis lupus	F

11/07/2011	F	LEROY	PNRV	GRESSE EN VE	<input checked="" type="checkbox"/>	10/05/2012	Vulpes vulpes	
30/08/2011	F	BRIAUDET	ONCFS	LA CHAPELLE	<input checked="" type="checkbox"/>	10/05/2012	Vulpes vulpes	
09/09/2011	F	CAULLIREAU	PNRV	GRESSE EN VE	<input checked="" type="checkbox"/>	10/05/2012	Canis familiaris	
09/01/2012	F	GOYOT	Particulier	AUTRANS	<input checked="" type="checkbox"/>	10/05/2012	Canis lupus	M
09/01/2012	F	GOYOT	Particulier	AUTRANS	<input checked="" type="checkbox"/>	10/05/2012	Vulpes vulpes	
24/01/2012	F	CHABOT	ONCFS	LA CHAPELLE	<input checked="" type="checkbox"/>	10/10/2012	Canis lupus	F
06/03/2012	F	BRIAUDET	ONCFS	MEAUDRE	<input checked="" type="checkbox"/>	10/05/2012	Canis lupus	NI
06/03/2012	U	BRIAUDET	ONCFS	MEAUDRE	<input checked="" type="checkbox"/>	10/05/2012	Canis lupus	M
15/03/2012	F	DE YPARRAG	ONF	LES ADRETS	<input checked="" type="checkbox"/>	10/05/2012	Canis familiaris	
27/03/2012	F	MARCK	ONF	LA CHAPELLE	<input checked="" type="checkbox"/>	10/10/2012	Canis lupus	M
09/04/2012	F	BLANC	ONCFS	ALLEMONT	<input checked="" type="checkbox"/>	10/05/2012	Impossible	
19/04/2012	F	FAYOLLAT	PNRV	AUTRANS	<input checked="" type="checkbox"/>	10/10/2012	Canis lupus	NI
17/05/2012	F	BRIAUDET	ONCFS	VAUIANY	<input checked="" type="checkbox"/>	10/10/2012	Canis sp	
08/06/2012	F	BLANC	Assoc. des Louve	ALLEMONT	<input checked="" type="checkbox"/>	10/05/2012	Canis lupus	NI
10/06/2012	F	BRIAUDET	ONCFS	ALLEMONT	<input checked="" type="checkbox"/>	10/10/2012	Vulpes vulpes	
10/06/2012	F	BRIAUDET	ONCFS	ALLEMONT	<input checked="" type="checkbox"/>	10/10/2012	Impossible	
16/07/2012	F	BLANC	ONCFS	ALLEMONT	<input checked="" type="checkbox"/>	10/10/2012	Impossible	
16/07/2012	F	BLANC	ONCFS	ALLEMONT	<input checked="" type="checkbox"/>	10/10/2012	Canis lupus	F
18/07/2012	F	DOVA	PNE	LA MORTE	<input checked="" type="checkbox"/>	10/10/2012	Vulpes vulpes	
28/08/2012	F	BLANC	ONCFS	ALLEMONT	<input checked="" type="checkbox"/>	10/10/2012	Canis lupus	NI
16/12/2012	F	ANOTTA	Particulier	SARCENAS	<input type="checkbox"/>	11/01/2013	CHIEN	

**N°Dpt** 39

date	Type	Nom	Organisme	N°INSEE	G	G_session	G_sp	Sexe
26/03/2012	P	GAULARD	FDC	LES MOLUNES	<input checked="" type="checkbox"/>	10/05/2012	Impossible	
11/05/2012	F	MONTADERT	FPNED		<input checked="" type="checkbox"/>	10/10/2012	Canis familiaris	

**N°Dpt** 48

date	Type	Nom	Organisme	N°INSEE	G	G_session	G_sp	Sexe
	P				<input checked="" type="checkbox"/>	10/10/2012	Vulpes vulpes	
16/02/2012	F	GIRAL	PNC	SAINT-BAUZIL	<input checked="" type="checkbox"/>	10/05/2012	Canis familiaris	
16/02/2012	P	GIRAL	PNC	SAINT-BAUZIL	<input checked="" type="checkbox"/>	10/05/2012	Canis familiaris	
16/03/2012	F	CARRIERE	ONCFS	SAINTE-ENIMI	<input checked="" type="checkbox"/>	10/05/2012	Ovis sp	
16/03/2012	F	CARRIERE	ONCFS	SAINTE-ENIMI	<input checked="" type="checkbox"/>	10/05/2012	Impossible	
06/04/2012	F	DESCAVES	PNC	VEBRON	<input checked="" type="checkbox"/>	10/05/2012	Vulpes vulpes	
13/04/2012	F	MALAFOSSE	PNC	SAINTE-ETIENN	<input checked="" type="checkbox"/>	10/05/2012	Canis lupus	NI
15/07/2012	F	MALAFOSSE	PNC	MAS-SAINT-CH	<input checked="" type="checkbox"/>	10/10/2012	Canis lupus	NI
15/07/2012	P	MALAFOSSE	PNC	MAS-SAINT-CH	<input checked="" type="checkbox"/>	10/10/2012	Impossible	
14/08/2012	F	DESCAVES	PNC	VEBRON	<input checked="" type="checkbox"/>	10/10/2012	Vulpes vulpes	
24/08/2012	F	DA COSTA	PNC	VEBRON	<input checked="" type="checkbox"/>	10/10/2012	Vulpes vulpes	

**N°Dpt** 63

date	Type	Nom	Organisme	N°INSEE	G	G_session	G_sp	Sexe
20/05/2012	F	JANISECK	ONCFS	BESSE ET ST A	<input checked="" type="checkbox"/>	10/10/2012	Vulpes vulpes	
20/05/2012	F	JANISECK	ONCFS	BESSE ET ST A	<input checked="" type="checkbox"/>	10/10/2012	Vulpes vulpes	
21/05/2012	F	JANISECK	ONCFS	EGLISENEUVE	<input checked="" type="checkbox"/>	10/10/2012	Canis familiaris	
21/05/2012	F	JANISECK	ONCFS	EGLISENEUVE	<input checked="" type="checkbox"/>	10/10/2012	Impossible	
21/05/2012	F	JANISECK	ONCFS	EGLISENEUVE	<input checked="" type="checkbox"/>	10/10/2012	Meles meles	

**N°Dpt** 66

date	Type	Nom	Organisme	N°INSEE	G	G_session	G_sp	Sexe
24/03/2012	U	BOMPIEYRE	Chasseur	ANGOUSTRIN	<input checked="" type="checkbox"/>	10/05/2012	Canis familiaris	
28/03/2012	F	LABECEDE	PNRMA	ANGOUSTRIN	<input checked="" type="checkbox"/>	10/05/2012	Canis familiaris	

**N°Dpt** 68

date	Type	Nom	Organisme	N°INSEE	G	G_session	G_sp	Sexe
27/12/2011	F	GUEGAN	ONCFS	MITTLACH	<input checked="" type="checkbox"/>	10/05/2012	Vulpes vulpes	

**N°Dpt** 73

date	Type	Nom	Organisme	N°INSEE	G	G_session	G_sp	Sexe
12/06/2010	F	PELLET	PNV	LANSLEVILLA	<input checked="" type="checkbox"/>	10/05/2012	Vulpes vulpes	
12/06/2010	F	PELLET	PNV	LANSLEVILLA	<input checked="" type="checkbox"/>	10/05/2012	Vulpes vulpes	
22/09/2011	F	MALRAT	PNV	SOLLIERES SA	<input checked="" type="checkbox"/>	10/05/2012	Canis lupus	F
11/11/2011	U	JOURDAN	PNV	TERMIGNON	<input checked="" type="checkbox"/>	10/10/2012	Canis sp	
24/11/2011	F	BLANCHEMAI	PNV	TERMIGNON	<input checked="" type="checkbox"/>	10/10/2012	Canis lupus	F

28/11/2011	F	MOUSSIEGT	PNV	SOLLIERES SA	☑	10/10/2012	Canis familiaris	
08/12/2011	F	DEFFRENNES	PNV	LANSLEBOUR	☑	10/10/2012	Canis lupus	F
08/12/2011	U	MALRAT	PNV	LANSLEBOUR	☑	10/10/2012	Canis lupus	NI
08/12/2011	U	DEFFRENNES	PNV	LANSLEBOUR	☑	10/10/2012	Canis lupus	NI
03/01/2012	F	DEFFRENNES	PNV	LANSLEBOUR	☑	10/10/2012	Canis lupus	NI
11/01/2012	U	MALRAT	PNV	SOLLIERES SA	☑	10/10/2012	Canis lupus	M
11/01/2012	U	BLANCHEMAI	PNV	BRAMANS	☑	10/10/2012	Canis lupus	NI
19/01/2012	F	DESTAING	ONF	ST REMY DE M	☐	10/09/2012	BLAIREAU	
24/01/2012	F	PLOYER	PNV	LANSLEBOUR	☑	10/10/2012	Canis familiaris	
30/01/2012	U	PELLET	PNV	LANSLEBOUR	☑	10/10/2012	Canis lupus	NI
30/01/2012	U	PLOYER	PNV	LANSLEBOUR	☑	10/10/2012	Canis lupus	NI
30/01/2012	U	PLOYER	PNV	LANSLEBOUR	☑	10/10/2012	Canis lupus	NI
30/01/2012	U	PLOYER	PNV	LANSLEBOUR	☑	10/10/2012	Canis lupus	M
30/01/2012	U	PLOYER	PNV	LANSLEBOUR	☑	10/10/2012	Canis lupus	M
30/01/2012	F	PLOYER	PNV	LANSLEBOUR	☑	10/10/2012	Canis lupus	NI
30/01/2012	U	PLOYER	PNV	LANSLEBOUR	☑	10/10/2012	Canis lupus	NI
30/01/2012	F	PELLET	PNV	LANSLEBOUR	☑	10/10/2012	Canis lupus	M
02/02/2012	U	PLOYER	PNV	LANSLEVILLA	☑	10/10/2012	Canis lupus	NI
02/02/2012	U	PLOYER	PNV	LANSLEVILLA	☑	10/10/2012	Canis lupus	M
03/02/2012	U	PLOYER	PNV	LANSLEVILLA	☑	10/10/2012	Canis lupus	M
03/02/2012	F	PLOYER	PNV	LANSLEVILLA	☑	10/10/2012	Impossible	
08/02/2012	F	DEFFRENNES	PNV	LANSLEBOUR	☑	10/10/2012	Canis lupus	F
13/02/2012	U	POULET	PNV	TERMIGNON	☑	10/10/2012	Vulpes vulpes	
13/02/2012	F	POULET	PNV	SOLLIERES SA	☑	10/10/2012	cervus elaphus	
13/02/2012	F	POULET	PNV	SOLLIERES SA	☑	10/10/2012	Canis lupus	M
18/02/2012	F	MOUSSIEGT	PNV	TERMIGNON	☑	10/10/2012	Canis lupus	NI
18/02/2012	F	MOUSSIEGT	PNV	TERMIGNON	☑	10/10/2012	Canis lupus	NI
28/02/2012	P	PLOYER	PNV	LANSLEVILLA	☐	27/09/2012	ONGULE	
28/02/2012	F	PLOYER	PNV	LANSLEVILLA	☑	10/10/2012	Canis lupus	F
11/03/2012	F	DEFFRENNES	PNV	LANSLEBOUR	☑	10/10/2012	Canis lupus	M
12/03/2012	F	MOUSSIEGT	PNV	TERMIGNON	☑	10/10/2012	Vulpes vulpes	
15/03/2012	F	FERRARIS	Assoc. des Louve	SEEZ	☑	10/05/2012	Vulpes vulpes	
12/04/2012	U	DACKO	AEM	VALLOIRE	☑	10/10/2012	Canis lupus	M
12/04/2012	U	DACKO	AEM	VALLOIRE	☑	10/10/2012	Canis lupus	M
12/04/2012	F	DACKO	AEM	VALLOIRE	☑	10/10/2012	Canis lupus	NI
30/05/2012	F	RENNES	Particulier	IARSY	☑	10/10/2012	Impossible	
30/05/2012	F	RENNES	Particulier	IARSY	☑	10/10/2012	Vulpes vulpes	
30/05/2012	F	RENNES	Particulier	IARSY	☑	10/10/2012	Impossible	
13/07/2012	F	LAMBRECH	ONCFS	VALLOIRE	☑	10/10/2012	Impossible	

N°Dpt

74

date	Type	Nom	Organisme	N°INSEE	G	G_session	G_sp	Sexe
30/04/2011	F	REZER	FERUS	LE REPOSOIR	☑	10/10/2012	Canis lupus	M
07/06/2011	F	BRIAUDET	ONCFS	LE PETIT BOR	☑	10/10/2012	Canis lupus	NI
25/06/2011	F	REZER	FERUS	LE PETIT BOR	☑	10/10/2012	Impossible	
05/07/2011	P	BRIAUDET	ONCFS	DINGY ST CLA	☑	10/05/2012	Vulpes vulpes	
07/07/2011	F	LOZE	ONCFS	DINGY ST CLA	☑	10/10/2012	Canis lupus	M
07/07/2011	F	LOZE	ONCFS	DINGY ST CLA	☑	10/10/2012	Canis lupus	F
07/07/2011	F	LOZE	ONCFS	DINGY ST CLA	☑	10/10/2012	Canis lupus	M
07/07/2011	F	LOZE	ONCFS	DINGY ST CLA	☑	10/10/2012	Impossible	
07/07/2011	F	LOZE	ONCFS	DINGY ST CLA	☑	10/10/2012	Canis lupus	F
07/07/2011	F	LOZE	ONCFS	DINGY ST CLA	☑	10/10/2012	Impossible	
08/07/2011	F	BRIAUDET	ONCFS	THORENS GLI	☑	10/10/2012	Impossible	
08/07/2011	F	BRIAUDET	ONCFS	DINGY ST CLA	☑	10/10/2012	Canis lupus	M
08/07/2011	F	BRIAUDET	ONCFS	DINGY ST CLA	☑	10/10/2012	Canis lupus	F
08/07/2011	F	BRIAUDET	ONCFS	DINGY ST CLA	☑	10/10/2012	Canis lupus	NI
08/07/2011	F	BRIAUDET	ONCFS	DINGY ST CLA	☑	10/10/2012	Vulpes vulpes	
21/07/2011	F	ANSELME MA	ONCFS	DINGY ST CLA	☑	10/10/2012	Canis lupus	F
22/07/2011	F	LUCAS	ONCFS	DINGY ST CLA	☑	10/10/2012	Canis lupus	M
22/07/2011	F	LUCAS	ONCFS	THORENS GLI	☑	10/10/2012	Impossible	
11/08/2011	F	BRIAUDET	ONCFS	ENTREMONT	☑	10/10/2012	Canis lupus	F
11/08/2011	F	BRIAUDET	ONCFS	ENTREMONT	☑	10/10/2012	Canis lupus	F
22/09/2011	F	BRIAUDET	ONCFS	DINGY ST CLA	☑	10/05/2012	Canis lupus	F
29/09/2011	F	BORELLI	FERUS	DINGY ST CLA	☑	10/05/2012	Canis lupus	
29/09/2011	F	BORELLI	FERUS	DINGY ST CLA	☑	10/05/2012	Impossible	
29/09/2011	F	BORELLI	FERUS	DINGY ST CLA	☑	10/05/2012	Canis lupus	M
25/10/2011	F	SUBLET	Assoc. des Louve	THORENS GLI	☐	10/09/2012	RENARD	
20/02/2012	P	ANSELME MA	ONCFS	LES OLLIERES	☐	27/09/2012	canide exclu	
24/03/2012	F	REVILLARD	ONCFS	VIRY	☑	10/05/2012	Canis lupus	M
09/04/2012	P	DÜRR	Particulier	LE REPOSOIR	☑	09/10/2012	MARMOTTE	
12/04/2012	F	ZERMATTEN	Assoc. Humbaba	LE SAPPEY	☑	10/10/2012	Canis lupus	NI
13/04/2012	P	DÜRR	Particulier	ANDILLY	☑	10/10/2012	Canis familiaris	

17/09/2012 D ANSELME MA ONCFS MONTMIN  10/10/2012 Canis lupus F

**N°Dpt**

83

date	Type	Nom	Organisme	N°INSEE	G	G_session	G_sp	Sexe
12/01/2003	U	ORSINI	MNHN	AIGUINES	<input checked="" type="checkbox"/>	10/10/2012	Canis lupus	M
12/01/2009	U	GAYRAUD	ONCFS	BARGEME	<input checked="" type="checkbox"/>	10/10/2012	Canis lupus	NI
27/05/2011	F	JANIN	ONCFS	AIGUINES	<input type="checkbox"/>	10/09/2012	RENARD	
24/10/2011	F	JANIN	ONCFS	MONTFERRAT	<input checked="" type="checkbox"/>	10/05/2012	Canis familiaris	
27/03/2012	F	GAYRAUD	ONCFS	LA ROQUE ESC	<input checked="" type="checkbox"/>	10/05/2012	Canis familiaris	
27/03/2012	F	GAYRAUD	ONCFS	LA ROQUE ESC	<input checked="" type="checkbox"/>	10/05/2012	Canis lupus	F
27/03/2012	F	GAYRAUD	ONCFS	LA ROQUE ESC	<input checked="" type="checkbox"/>	10/05/2012	Canis familiaris	
23/04/2012	F	BETBEDER	ONCFS	SEILLANS	<input checked="" type="checkbox"/>	10/10/2012	Canis familiaris	
23/04/2012	F	BETBEDER	ONCFS	SEILLANS	<input checked="" type="checkbox"/>	10/10/2012	Canis familiaris	
23/04/2012	F	BETBEDER	ONCFS	SEILLANS	<input checked="" type="checkbox"/>	10/10/2012	Canis familiaris	
23/04/2012	F	BETBEDER	ONCFS	SEILLANS	<input checked="" type="checkbox"/>	10/10/2012	Canis familiaris	
23/04/2012	F	BETBEDER	ONCFS	SEILLANS	<input checked="" type="checkbox"/>	10/10/2012	Impossible	
27/04/2012	F	BETBEDER	ONCFS	SEILLANS	<input checked="" type="checkbox"/>	10/10/2012	Canis lupus	NI
09/05/2012	F	BETBEDER	ONCFS	SEILLANS	<input checked="" type="checkbox"/>	10/10/2012	Impossible	
19/05/2012	F	BETBEDER	ONCFS	SEILLANS	<input checked="" type="checkbox"/>	10/10/2012	Canis familiaris	
24/05/2012	F	BETBEDER	ONCFS	SEILLANS	<input checked="" type="checkbox"/>	10/10/2012	Canis familiaris	

**N°Dpt**

84

date	Type	Nom	Organisme	N°INSEE	G	G_session	G_sp	Sexe
16/08/2012	F	CLEMENT	ONCFS	LAGARDE-D'A	<input checked="" type="checkbox"/>	10/10/2012	Vulpes vulpes	
16/09/2012	F	ROUX	ONCFS	LAGARDE-D'A	<input checked="" type="checkbox"/>	10/10/2012	Canis lupus	M
17/09/2012	F	CLEMENT	ONCFS	LAGARDE-D'A	<input checked="" type="checkbox"/>	10/10/2012	Canis familiaris	

**N°Dpt**

88

date	Type	Nom	Organisme	N°INSEE	G	G_session	G_sp	Sexe
15/04/2012	P	LAURENT	AEM	XONRUPT-LO	<input checked="" type="checkbox"/>	10/10/2012	Canis familiaris	
15/05/2012	P	MASSIT	ONCFS	AVRANVILLE	<input checked="" type="checkbox"/>	10/10/2012	Vulpes vulpes	

**N°Dpt**

IT001

date	Type	Nom	Organisme	N°INSEE	G	G_session	G_sp	Sexe
24/01/2012	F				<input type="checkbox"/>	10/10/2012	Canis lupus	M
09/02/2012	F				<input type="checkbox"/>	10/10/2012	Canis lupus	F
05/06/2012	F				<input checked="" type="checkbox"/>	10/10/2012	Impossible	



**N°Dpt** 06

<i>Date</i>	<i>Type</i>	<i>N°Ordre</i>	<i>Nom</i>	<i>Organisme</i>	<i>Commune</i>	<i>Session</i>	<i>G_sp</i>	<i>Sexe</i>
17/03/2008	F	73	MALTHIEUX	PN Mercantour	LA BRIGUE	10/10/2012	Canis lupus	NI
28/03/2008	F	74	MALTHIEUX	PN Mercantour	TENDE	10/10/2012	Canis lupus	M
28/03/2008	F	75	MALTHIEUX	PN Mercantour	TENDE	10/10/2012	Canis lupus	NI
03/04/2008	F	69	ROSSI	PN Mercantour	TENDE	10/10/2012	Canis lupus	NI
14/01/2009	F	3	ARCHIMBAUD	PN Mercantour	ST MARTIN VES	10/05/2012	Impossible	
14/01/2009	F	5	ARCHIMBAUD	PN Mercantour	ST MARTIN VES	10/05/2012	Canis lupus	F
14/01/2009	F	6	ARCHIMBAUD	PN Mercantour	ST MARTIN VES	10/05/2012	Canis lupus	F
15/01/2009	F	9	PIERINI	PN Mercantour	ST SAUVEUR S	10/05/2012	Canis lupus	F
15/01/2009	F	12	BERGEON	ONCFS	ST ETIENNE DE	10/05/2012	Canis lupus	F
15/01/2009	F	10	PIERINI	PN Mercantour	ST SAUVEUR S	10/05/2012	Canis lupus	M
15/01/2009	F	8	ARCHIMBAUD	PN Mercantour	BELVEDERE	10/05/2012	Canis lupus	M
15/01/2009	F	7	ARCHIMBAUD	PN Mercantour	BELVEDERE	10/05/2012	Canis lupus	F
15/01/2009	F	11	PIERINI	PN Mercantour	ST SAUVEUR S	10/05/2012	Canis lupus	NI
16/01/2009	F	13	MILLISCHER	PN Mercantour	BELVEDERE	10/05/2012	Canis lupus	NI
18/01/2009	F	14	BARRETEAU	DDAF	ST MARTIN VES	10/05/2012	Canis lupus	NI
21/01/2009	F	15	ARCHIMBAUD	PN Mercantour	LA BOLLENE VE	10/05/2012	Canis lupus	F
24/01/2009	F	16	BARRETEAU	DDAF	ST MARTIN VES	10/05/2012	Canis lupus	M
28/01/2009	F	19	ARCHIMBAUD	PN Mercantour	ST MARTIN VES	10/05/2012	Canis lupus	M
03/02/2009	F	22	CARATTI	PN Mercantour	ST DALMAS LE	10/05/2012	Canis lupus	NI
03/02/2009	F	23	CARATTI	PN Mercantour	ST DALMAS LE	10/05/2012	Canis lupus	F
12/02/2009	F	25	PIERINI	PN Mercantour	ISOLA	10/05/2012	Canis lupus	F
12/02/2009	F	26	CARATTI	PN Mercantour	ISOLA	10/05/2012	Canis lupus	NI
15/02/2009	F	30	BERGEON	ONCFS	ST DALMAS LE	10/05/2012	Canis lupus	F
15/02/2009	F	29	BERGEON	ONCFS	ST DALMAS LE	10/05/2012	Canis lupus	F
18/02/2009	F	31	MILLISCHER	PN Mercantour	VALDEBLORE	10/05/2012	Canis lupus	M
20/02/2009	F	36	RIFFLET	PN Mercantour	ST MARTIN VES	10/05/2012	Canis lupus	M
20/02/2009	F	37	PIERINI	PN Mercantour	ISOLA	10/05/2012	Vulpes vulpes	
20/02/2009	F	38	PIERINI	PN Mercantour	ISOLA	10/05/2012	Canis lupus	F
28/02/2009	F	51	POIRIER	PN Mercantour	TENDE	10/05/2012	Canis familiaris	
02/03/2009	F	39	BERGEON	ONCFS	ST ETIENNE DE	10/05/2012	Canis lupus	F
03/03/2009	F	41	BERGEON	ONCFS	ST ETIENNE DE	10/05/2012	Canis lupus	NI
03/03/2009	F	42	BERGEON	ONCFS	ST ETIENNE DE	10/10/2012	Canis lupus	NI
03/03/2009	F	40	BERGEON	ONCFS	ST ETIENNE DE	10/05/2012	Canis lupus	NI
03/03/2009	F	43	BERGEON	ONCFS	ST ETIENNE DE	10/10/2012	Impossible	
09/03/2009	F	45	ARSAN	PN Mercantour	ISOLA	10/10/2012	Canis lupus	F
10/03/2009	F	50	ARCHIMBAUD	PN Mercantour	ST MARTIN VES	10/05/2012	Canis lupus	F
10/03/2009	F	52	BERGEON	ONCFS	ST ETIENNE DE	10/05/2012	Canis lupus	F
10/03/2009	F	55	BERGEON	ONCFS	ST DALMAS LE	10/05/2012	Canis lupus	F
12/03/2009	F	53	BERGEON	ONCFS	ST DALMAS LE	10/05/2012	Canis lupus	NI
12/03/2009	F	54	BERGEON	ONCFS	ST DALMAS LE	10/05/2012	Canis lupus	NI
13/03/2009	F	61	ARCHIMBAUD	PN Mercantour	BELVEDERE	10/05/2012	Canis lupus	M
13/03/2009	F	56	ARCHIMBAUD	PN Mercantour	BELVEDERE	10/05/2012	Canis lupus	M
13/03/2009	F	57	ARCHIMBAUD	PN Mercantour	BELVEDERE	10/05/2012	Canis lupus	F
15/03/2009	F	63	GUIGO	PN Mercantour	ST MARTIN VES	10/05/2012	Canis lupus	F
15/03/2009	F	62	GUIGO	PN Mercantour	ST MARTIN VES	10/05/2012	Canis lupus	M
18/03/2009	F	64	ARCHIMBAUD	PN Mercantour	VALDEBLORE	10/05/2012	Impossible	
18/03/2009	F	65	ARCHIMBAUD	PN Mercantour	ST MARTIN VES	10/05/2012	Canis lupus	F
18/03/2009	F	66	ARCHIMBAUD	PN Mercantour	ST MARTIN VES	10/05/2012	Canis lupus	M
18/03/2009	F	67	GUIGO	PN Mercantour	ST MARTIN VES	10/05/2012	Canis lupus	F

19/03/2009	F	68	ARCHIMBAUD	PN Mercantour	BELVEDERE	10/05/2012	Canis lupus	F
20/03/2009	F	70	BERGEON	ONCFS	ST ETIENNE DE	10/10/2012	Canis lupus	NI
20/03/2009	F	71	BERGEON	ONCFS	ST ETIENNE DE	10/10/2012	Canis lupus	NI
01/04/2009	F	76	POIRIER	PN Mercantour	TENDE	10/05/2012	Impossible	
07/04/2009	F	90	PIERINI	PN Mercantour	ST SAUVEUR S	10/05/2012	Canis lupus	M
07/04/2009	F	89	PIERINI	PN Mercantour	ST SAUVEUR S	10/05/2012	Canis lupus	F
08/04/2009	F	84	BERGEON	ONCFS	ST SAUVEUR S	10/05/2012	Canis lupus	NI
08/04/2009	F	85	BERGEON	ONCFS	ST SAUVEUR S	10/05/2012	Canis lupus	F
13/04/2009	F	87	BERGEON	ONCFS	ST DALMAS LE	10/05/2012	Canis lupus	F
15/04/2009	F	88	ARCHIMBAUD	PN Mercantour	ST MARTIN VES	10/05/2012	Canis lupus	NI
21/04/2009	F	96	BERGEON	ONCFS	ST DALMAS LE	10/05/2012	Canis lupus	F
29/04/2009	F	103	MILLISCHER	PN Mercantour	ST MARTIN VES	10/05/2012	Canis lupus	M
01/05/2009	F	104	ORMÉA	PN Mercantour	ST MARTIN VES	10/05/2012	Canis lupus	F
05/05/2009	F	106	TORDJMAN	PN Mercantour	ST MARTIN VES	10/05/2012	Canis lupus	NI
06/05/2009	F	125	POIRIER	PN Mercantour	BREIL SUR ROY	10/05/2012	Canis lupus	M
06/05/2009	F	124	POIRIER	PN Mercantour	BREIL SUR ROY	10/05/2012	Canis lupus	NI
08/05/2009	F	108	MILLISCHER	PN Mercantour	LA BOLLENE VE	10/05/2012	Canis lupus	M
12/05/2009	F	116	BERGEON	ONCFS	ST DALMAS LE	10/05/2012	Canis lupus	NI
13/05/2009	F	109	POIRIER	PN Mercantour	ST ETIENNE DE	10/05/2012	Canis lupus	M
14/05/2009	F	111	GUIGO	PN Mercantour	BELVEDERE	10/05/2012	Impossible	
14/05/2009	F	112	GUIGO	PN Mercantour	BELVEDERE	10/05/2012	Canis lupus	NI
14/05/2009	F	114	GUIGO	PN Mercantour	BELVEDERE	10/05/2012	Canis lupus	F
14/05/2009	F	110	GUIGO	PN Mercantour	BELVEDERE	10/05/2012	Canis lupus	M
16/05/2009	F	115	CARATTI	PN Mercantour	ST ETIENNE DE	10/05/2012	Canis lupus	F
21/05/2009	F	127	ICARDO	PN Mercantour	TENDE	10/05/2012	Canis lupus	F
18/06/2009	F	119	CARATTI	PN Mercantour	ST DALMAS LE	10/05/2012	Canis lupus	F
12/07/2009	F	134	PIERINI	PN Mercantour	ROURE	10/05/2012	Canis familiaris	
13/07/2009	F	135	BERGEON	ONCFS	ST DALMAS LE	10/05/2012	Canis lupus	M
25/08/2009	F	138	BERGEON	ONCFS	ST DALMAS LE	10/05/2012	Canis lupus	F
25/10/2009	F	141	BERGEON	ONCFS	ST ETIENNE DE	10/05/2012	Canis familiaris	
15/12/2009	F	156	ARCHIMBAUD	PN Mercantour	VALDEBLORE	10/05/2012	Canis lupus	M
17/12/2009	F	157	TORDJMAN	PN Mercantour	BELVEDERE	10/05/2012	Canis lupus	NI
22/01/2012	F	62	ARCHIMBAUD	PN Mercantour	UTELLE	10/10/2012	Canis lupus	NI
22/01/2012	F	59	ARCHIMBAUD	PN Mercantour	UTELLE	10/10/2012	Inconnue	
22/01/2012	F	60	ARCHIMBAUD	PN Mercantour	UTELLE	10/10/2012	Canis lupus	F
22/01/2012	F	61	ARCHIMBAUD	PN Mercantour	UTELLE	10/10/2012	Canis lupus	NI