

Bulletin loup du réseau



N° 31 - 2014 // Période du 01.01.2014 au 30.06.2014

Edito



Mesurer la dynamique des populations animales est un travail de longue haleine, qui souvent porte ses fruits sur le long terme. C'est particulièrement le cas lorsque qu'il s'agit des grands carnivores qui vivent longtemps et sur de grands espaces. Leur suivi nécessite à la fois une bonne connaissance du terrain et le développement de trésors scientifiques, en particulier pour mesurer un facteur-clé tel que la probabilité de « rater les animaux »

Si chacun va pouvoir observer un loup, ou simplement relever un indice trahissant sa présence 1, 2 ou 5 fois par an, ce relevé-terrain seul n'aura de valeur que l'émotion (positive ou négative) qu'il lui a procurée. En revanche, lorsque ces relevés sont fédérés entre tous les observateurs en un point central où chacun bénéficie de l'ensemble des observations des autres, le jeu de données prend toute son ampleur dans l'amélioration collective de la connaissance de l'espèce. Puisque chacun des correspondants est la source d'une partie de cette information, nous sommes en train d'évaluer avec vous nos outils de communication à votre disposition pour assoir ces échanges ainsi que la transparence des états des lieux de la connaissance. C'est un gage de réactivité sur le terrain et un signe de reconnaissance de l'implication de chacun.

Pour autant, il ne s'agit pas simplement de rassembler des observations « tout venant ». La garantie de la représentativité passe par la standardisation et la rigueur des méthodes de prospection, par la mesure fine de la pression d'observation dans le temps et dans l'espace et par des outils d'analyses statistiques et biologiques appropriés, tous évalués en externe au travers de publications scientifiques. Associé à une démarche standardisée pour la validation

technique de chaque donnée, cette organisation en réseau permet la production scientifique d'états des lieux robustes de la dynamique de ces populations à grande échelle. Ainsi, le Réseau Loup/Lynx de part sa composition multipartenaires, formés de façon solide sur le plan théorique et pratique, et contrôlé quant à la répartition territoriale des observateurs sur le terrain, représente aujourd'hui un outil quasiment unique en Europe, qui s'exporte bien au delà de nos frontières à la faveur des collaborations avec nos homologues étrangers.

A l'instar de Pierre Migot et de Michel Catusse à qui je succède en temps que chef du Centre National d'Etudes et Recherches Appliquées sur les prédateurs (CNERA PAD), je vais m'attacher à ce que la dynamique instaurée depuis maintenant plus de 20 ans au sein du Réseau soit toujours au rendez vous, tout en assurant, au sein du CNERA, le développement des programmes d'études et de recherche attendants. Ces derniers garantissent la fiabilité et la mise à disposition des outils les plus robustes et les plus opérationnels, pour encadrer le processus de décision. Forts des conclusions de nos travaux en collaboration avec des collègues de tous horizons, nous pouvons mieux nous adapter aux nouvelles situations de terrain ainsi qu'aux objectifs fixés dans le plan d'action national Loup 2013-2017.

Je vous souhaite, entre deux sorties-terrain, une bonne lecture de ce nouveau numéro du Bulletin loup qui s'inscrit pleinement dans cette optique, notamment au travers des avancées réalisées pour la couverture du réseau et du bilan et cartographies issus du dernier suivi hivernal 2013/2014 des loups en France.

*Murielle Guinot-Gesthem
Chef du CNERA PAD - ONCFS*

Sommaire

Actualités

La Vie du Réseau

6 Premiers retours d'expériences du nouveau protocole de suivi hivernal

8 Le réseau s'adapte à la colonisation géographique du loup

Parole de Correspondants

9 Loup et renard : une entente cordiale ?

Les Données du Réseau

10 Bilan 2013 des dommages aux troupeaux

11 Progression géographique des loups - bilan début 2014

13 Bilan du suivi hivernal

Pour en Savoir plus



Actualités

Nouveaux indices de présence du loup en Meuse

Le retour du loup dans la Meuse date effectivement du printemps 2012 et concerne alors une zone située au sud du département, caractérisée par une succession de collines calcaires régulièrement boisées. Ce secteur est situé en limite avec les départements voisins, des Vosges et de la Haute-Marne également concernés par la présence de l'espèce et forme une unité territoriale. Sur cette dernière



Un loup pris au piège photo - Nicey-sur-Aire (55)
Photo : © ONCFS SD55

la récurrence d'indices de présence de l'espèce durant les deux derniers hivers et la détermination du génotype d'un loup mâle en font une nouvelle zone de présence permanente dénommée HMVM pour Haute-Marne-Vosges-Meuse à l'issue de l'hiver 2013-2014 (cf. Les données du réseau de ce numéro).

La majorité des indices de présence collectés correspond à des attaques sur troupeaux d'ovins, mais l'animal est également observé et photographié le 17 avril 2014, lors d'un relevé de piège photographique. Les agents du service départemental de l'ONCFS observent un loup qui prend la fuite, à 9h05, l'animal passe devant le piège-photo situé sur la commune de Nicey-sur-Aire (55). On y reconnaît bien un animal de profil, qui présente toutes les caractéristiques phénotypiques de l'espèce.

Depuis le mois d'avril 2014, d'autres indices sont documentés plus au Nord (Bar le Duc). La territorialité d'un loup seul en l'absence de congénères concurrents reste très lâche. Aussi des relevés complémentaires sont nécessaires pour savoir s'il s'agit du même animal ou d'un autre individu.

Alain Laurent

Un loup de passage dans le massif du Caroux (34) ?

Le 28 mars 2014, dans le cadre du suivi de la population de mouflons dans le Caroux, deux agents de l'ONCFS de l'Hérault trouvent au petit matin un mouflon mâle de 10 ans présentant tous les signes d'une mort par prédation.

Formés dans le cadre du réseau loup/lynx ils ont immédiatement réalisé les relevés techniques de terrain et ont pu renseigner la fiche proie sauvage. Les éléments techniques relevés, tant lors de la mise à mort que par le mode de consommation étant proches de ce que l'on peut rencontrer chez le loup, cet indice a été retenu. Si ce type d'indice indirect, en l'absence d'autre élément, ne permet pas de donner un diagnostic de certitude sur l'identité du prédateur il est toutefois de nature à renforcer la vigilance sur ce site.

Il s'agit du premier indice de présence validé dans ce massif qui abrite une importante population de mouflons suivie depuis de nombreuses années par l'ONCFS. De nombreux animaux sont suivis et la pression d'observation



Carcasse d'un mouflon mort de prédation dans le massif du Caroux - © C. ITTY & B MILHAU - ONCFS 34

est importante et renforcée depuis peu par du piégeage photographique.

Alain Bataille

Un loup tué dans le cadre d'un tir de défense en Savoie

Le 15 mai 2014, sur la commune de St André (Savoie), un loup est abattu dans le cadre d'un tir de défense autorisé par arrêté préfectoral en date du 30 avril 2014. Il s'agit d'un mâle adulte âgé d'environ 4 ans (d'après l'usure dentaire) et pesant 26,5 kg. Ce tir, après celui de la Drôme quelques années auparavant, est le deuxième réalisé dans ce cadre de tir de défense des troupeaux. Situé précisément dans la zone de confrontation des deux meutes du Galibier Thabor et de haute Maurienne, les analyses génétiques pratiquées ultérieurement permettront peut-être d'assigner cet animal à une des meutes du secteur.

Pierre-Emmanuel Briaudet



Loup prélevé sur la commune de St André (73) dans le cadre d'un tir de défense - photo : © ONCFS

Une deuxième ZPP dans le Massif Central entre Lozère et Ardèche

A la frontière entre Lozère et Ardèche, la présence du loup est détectée entre le massif du Tanargue (07) et celui de la Gardille (48) depuis le milieu de l'année 2012, notamment au travers de constats de dommage sur ovins côté ardéchois (canton de St Etienne de Lugdarès) puis lozérien (canton de Langogne, communes de Luc et de Fontanes). Les premiers indices de présence (traces, observations visuelles) bien documentés sont collectés à partir du début de l'hiver 2012-2013 et la première photographie attestant qu'il s'agit bien d'un loup est obtenue grâce à un piège-photographique placé par le service départemental de l'ONCFS de l'Ardèche en avril 2013 (suivi par d'autres clichés côté Lozère). La récurrence



Paysage de la ZPP Tanargue-Gardille entre Lozère et Ardèche - hiver 2013-2014 © PE Briaudet - ONCFS

hivernale traduit la territorialisation d'un animal sur ce secteur, qui devient la deuxième zone de présence permanente (ZPP) en Massif Central dénommé « Tanargue-Gardille ».

Ce territoire situé sur la ligne de partage des eaux entre l'Océan Atlantique (bassin versant de l'Allier) et la Mer Méditerranée (bassins versant de l'Ardèche et du Chassezac), s'étend de part et d'autre de la haute vallée de l'Allier. A dominance essentiellement forestière sur un socle cristallin qui culmine à 1500 m d'altitude (le Grand Tanargue en Ardèche et le Mourre de la Gardille en Lozère), ce massif accueille également une activité agropastorale, symbolisée par la dernière transhumance du département de l'Ardèche.

Pour l'heure, une seule analyse génétique identifie l'espèce *Canis lupus* (commune d'Astet 07), en février 2013 mais sans possibilité d'obtenir le profil ADN de l'individu (échantillon d'urine probablement altéré). A noter que plusieurs prélèvements (poils, urine et fèces) récoltés au cours du dernier suivi hivernal (tant côté lozérien qu'ardéchois), sont en cours d'analyse au laboratoire et permettront sans doute de mieux cerner les contours de cette ZPP, qui jouxte celle des Grands Causses-Mont Lozère (48) plus au sud.

PE Briaudet et G Goujon

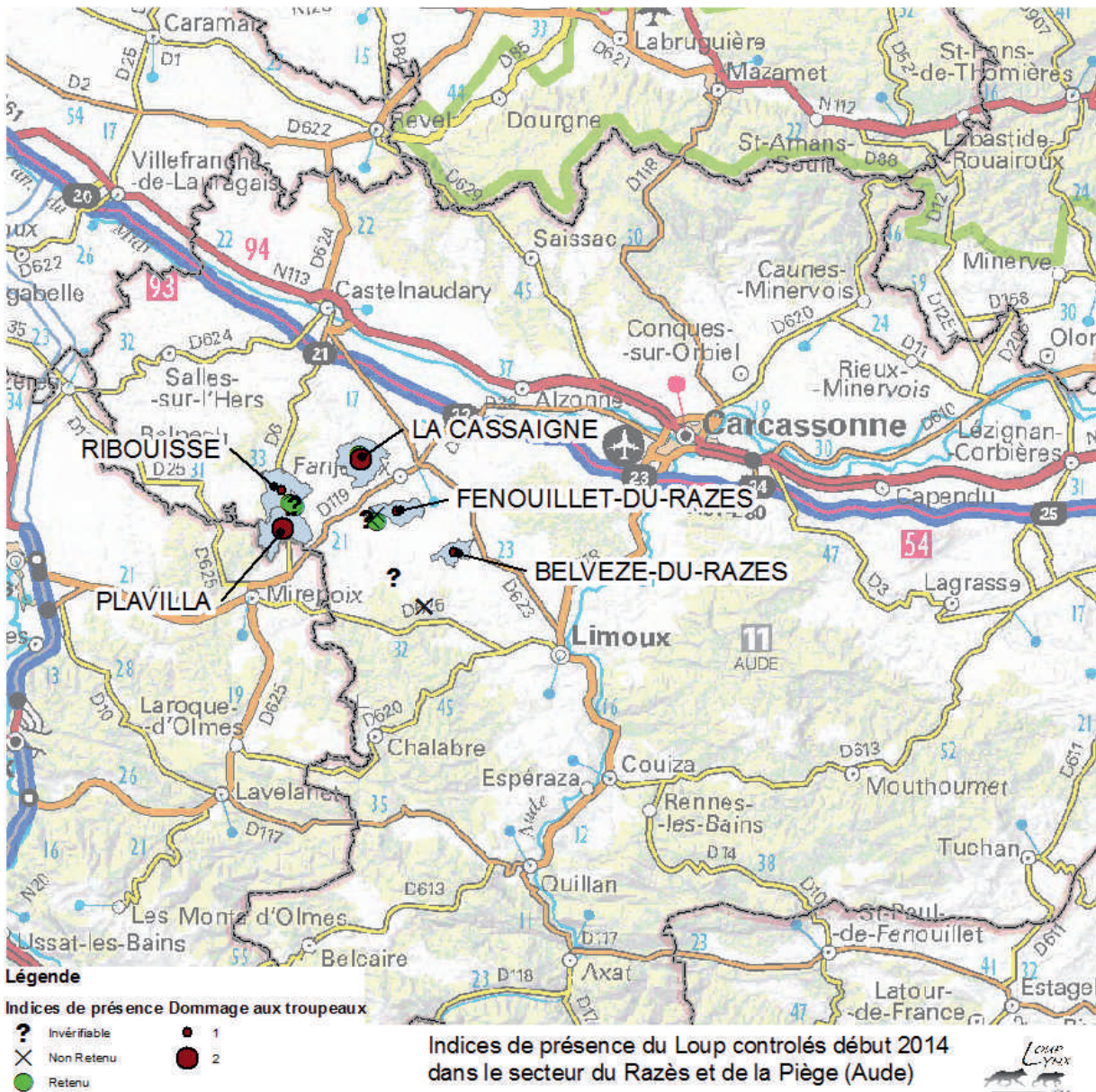
Actualités

Chronique de la détection du loup dans le département de l'Aude

Jusqu'ici le département de l'Aude était concerné dès 2009 par la présence du loup dans le massif du Madres Boucheville. Cette Zone de présence permanente du loup est partagée avec le département des Pyrénées Orientales. Durant l'été 2013, une deuxième zone de présence du loup a été mise en évidence dans le secteur du Razès et de la Piège, dont la caractérisation a nécessité plusieurs investigations successives dans les différentes phases de détection de l'espèce.

variables sont relevés par le réseau entre fin 2012 et début 2013. Parmi ceux-ci deux empreintes et pistes permettaient ensuite de suspecter sa présence. Très vite, devant l'émulation produite, les informations se multiplient à la fois au travers d'indices de présences mais aussi par des constats de dommages sur cheptel ovin, parmi lesquels il a fallu trier le bon grain de l'ivraie. Plusieurs constats écartaient la responsabilité du loup de même plusieurs observations visuelles n'étaient pas retenues. En revanche, d'autres, notamment lors du deuxième

En effet, divers indices de présence de qualités



Localisation du secteur du Razès et de la Piège (Aude) et indices identifiants la présence d'un loup en 2014

semestre, étaient retenues avec nouvelles attaques sur ovins pour lesquelles la responsabilité du loup n'était pas écartée. Le réseau Loup/Lynx au travers des correspondants du Service départemental de l'ONCFS de l'Aude a donc mis en place plusieurs actions de terrain pour éclairer la situation, au travers de recherches ciblées d'indices de présence et de piégeages photographiques, notamment sur une exploitation touchée par des dommages en accord avec l'éleveuse concernée.

Les premiers clichés restaient malheureusement difficiles à exploiter quand à l'identification formelle du prédateur (loup ou chien de même corpulence) dû à la mauvaise qualité des conditions de prise de vue. Cependant, la queue courte s'arrêtant au niveau du jarret (photo 1 et 2) avec une extrémité noire (photo 1), et le contraste dorso-ventral de couleurs (photo 1), permettait de suspecter la présence d'un loup.

Enfin, le 07/03/2014, un nouveau cliché (photo 3) est réalisé par l'éleveuse propriétaire du troupeau attaqué, avec l'appui d'un membre du réseau Loup, dans de bonnes conditions. Celui-ci est nettement plus clair et permet de distinguer ; la forme de la tête surmontée d'oreilles courtes et légèrement arrondies, la partie sombre du dos avec des flancs et la partie ventrale plus claire, les pattes couleur claire assorties d'un liseré noir sur les antérieurs, ainsi que la silhouette haut sur membres. L'ensemble de ces caractéristiques phénotypiques a alors permis de retenir l'identification d'un loup (*Canis lupus*) dans le massif du Razès.

Ce déroulement reste relativement classique et incompressible dans tous ces cas de nouvelles zones de colonisation de l'espèce, avec 3 phases qui se dessinent régulièrement. Les premiers signes sont souvent produits soit d'observations visuelles peu documentées, soit au travers de constats d'attaques aux troupeaux domestiques. Une 2ème phase produit une émulation qui favorise la quantité d'informations recueillies dépassant souvent le cadre purement technique, qu'il faut « trier » entre chien et loup (l'un n'excluant pas l'autre). Enfin, l'éclairage se réalise lors d'une 3ème phase plus cadrée utilisant des outils plus spécifiques pour acquérir toute la robustesse technique nécessaire à l'identification de l'animal.

Alain Bataille – ONCFS



De haut en bas, Photos 1 et 2 : Premiers clichés réalisés à Fenouillet du Razès (11) permettant de suspecter un loup mais ne permettant pas de donner de diagnostic de certitude quant à l'identification du canidé en présence. - © ONCFS SD11

Photo 3 : cliché réalisé en mars 2014 à Plavilla (11) permettant d'identifier *Canis lupus* - © Salgue F & Pompidor J.P.

La Vie du Réseau

Premier retour d'expériences de la mise en œuvre du nouveau protocole de suivi hivernal des loups



Quand les loups font la trace !...- © Y. Léonard - ONCFS

La nouvelle organisation du suivi hivernal loup (cf. Bulletin N°30) a été initiée cet hiver avec l'objectif que les correspondants bénéficient d'une meilleure flexibilité d'organisation des prospections sur le terrain, mais aussi d'améliorer la réactivité de détection de l'espèce sur les nouvelles zones de présence. Evaluer à terme la pertinence et la qualité de ce nouveau dispositif demandera de mesurer plusieurs indicateurs, tant qualitatifs que quantitatifs (taux de retour des fiches de prospections, appréciations des pilotes de suivi locaux, couverture spatiale des dispositifs). Mais dès à présent, à la lumière d'une première saison effectuée selon ce nouveau mode opératoire, quelques enseignements peuvent déjà être tirés des retours d'expérience, essentiellement sur les aspects organisationnels :

Le protocole a ainsi été assoupli par le remplacement des sorties collectives organisées sur circuits prédéfinis au profit de sorties de type « opportuniste » pouvant ainsi être déclenchées de façon autonome et plus adaptées au contexte local par les correspondants eux-mêmes. A noter que ces principes ont été mis en place depuis quelques

années sur le suivi lynx sur le massif Vosgien, avec de bons résultats en termes de dynamique de prospection.

Cependant, un suivi a minima de la pression de prospection sur un massif donné reste nécessaire pour s'assurer d'une répartition des actions de terrain relativement homogène dans l'espace. Dans cet objectif, il a été demandé à chaque correspondant de renvoyer une fiche parcours après chaque sortie réalisée, qu'elle ait conduit ou non à la découverte d'indice de loup. Un pilote local, défini au préalable (Cf. bulletin N°30), assure une centralisation des retours des correspondants, dresse un bilan mensuel des prospections et des résultats obtenus qu'il communique alors à l'ensemble du groupe local de suivi sur le massif et, le cas échéant, oriente les correspondants vers les secteurs en déficit de prospection.

Les premiers retours "à chaud" des pilotes locaux en matière d'organisation font état des points jugés positifs suivants :

- L'autonomie accrue des correspondants pour organiser les sorties est globalement appréciée car il est ainsi plus facile de profiter des bonnes conditions d'enneigement même si elles ne sont que locales.
- Les opérations collectives restent considérées comme importantes en termes de cohésion et de dynamique de groupe, et sont, à ce titre, encore organisées ponctuellement, à l'initiative du pilote local de massif.
- Une amélioration notable de la circulation de l'information au sein du groupe local de suivi est remarquée, liée notamment à l'instauration des bilans mensuels de suivi.

En revanche quelques points nécessiteront une attention particulière lors de la saison hivernale prochaine :

- Le groupe de suivi local est fait de correspondants aux profils de disponibilité très variés, ce qui peut engendrer un déséquilibre entre les correspondants « très actifs » et ceux « moins actifs ». Ce déséquilibre pourrait ralentir la dynamique du groupe s'il était trop marqué, mais surtout il faudra s'assurer qu'il ne se traduit pas en déséquilibre de pression d'observation dans l'espace (en d'autres termes, s'assurer que certaines parties du territoire à prospecter ne le sont pas que par les correspondants les moins disponibles).
- Un risque de démotivation pour certains correspondants « livrés à eux-mêmes » car habitués à

La Vie du Réseau

travailler en « collectif » lors des seules opérations simultanées sur les anciens circuits. Le rôle du pilote local est alors essentiel pour maintenir un bon niveau de motivation via la circulation des informations disponibles et la réorientation de l'effort de prospection.

- Le pilote local est dépendant de la réactivité des transmissions des fiches de prospections. Si celle-ci est hétérogène, le pilote ne peut pas boucler sa synthèse « à temps » (environ le 15 du mois n+1) et la réactivité et donc l'intérêt des bilans intermédiaires s'en trouvent amoindris.

En première appréciation, il ressort donc de ce nouveau dispositif de suivi, un renforcement du groupe local (autonomie, circulation de l'information), dont l'opérationnalité repose sur le dynamisme du pilote local (contacts téléphoniques, réactivité et synthèse pour les bilans intermédiaires). Ce protocole sera reconduit l'hiver prochain avec les adaptations locales nécessaires, en particulier vis-à-vis de l'implication possible des pilotes et correspondants locaux. Une analyse quantitative plus détaillée sera conduite dans un avenir proche afin de mesurer de façon plus fine la plus-value technique de ce

dispositif, notamment pour l'exploitation de ces fiches qui doivent permettre d'apprécier la couverture spatiale des prospections au sein des ZPP. Nous vous en reparlerons à l'occasion d'un prochain bulletin.

l'équipe d'animation du réseau



Une piste de loup dans la nouvelle ZPP du Tanargue-Gardille (Ardèche).- © Boisserie

Un point sur l'avancement des analyses génétiques

Vous êtes nombreux à nous questionner sur l'absence de retour de résultats génétiques sur les échantillons envoyés depuis les 6 derniers mois. Nous souhaitons donc vous donner un état d'avancement et vous éclairer sur les raisons de ce retard, pour certaines maîtrisées, et d'autres conjoncturelles. En effet, le planning d'analyse prévoyait bien un ralentissement du rythme des analyses en ce premier semestre (sessions divisées par 2), de manière à avancer en parallèle sur un amendement de méthodologie important, basé sur l'utilisation d'une approche de séquençage de l'ADN plus performante. Cette nouvelle technologie (dite de séquençage massif) vise à nous faire bénéficier d'une plus grande résolution dans la lecture ADN des profils génétiques, et d'une plus grande quantité d'échantillons absorbés tout en réduisant les coûts à l'unité. Une sorte de retour sur investissement que nous avons choisi délibérément d'initier et de réaliser en une seule fois avec notre partenaire du CNRS en charge des analyses (LECA) dès cette année 2014, plutôt que de faire « par étape » à moyen terme (c'est-à-dire à échéance du plan d'action national). La phase méthodologique est largement avancée avec la définition des nouveaux marqueurs (deux marqueurs restent à calibrer), l'optimisation des protocoles et le calibrage des

passerelles entre l'ancien et le nouveau système restent à terminer.

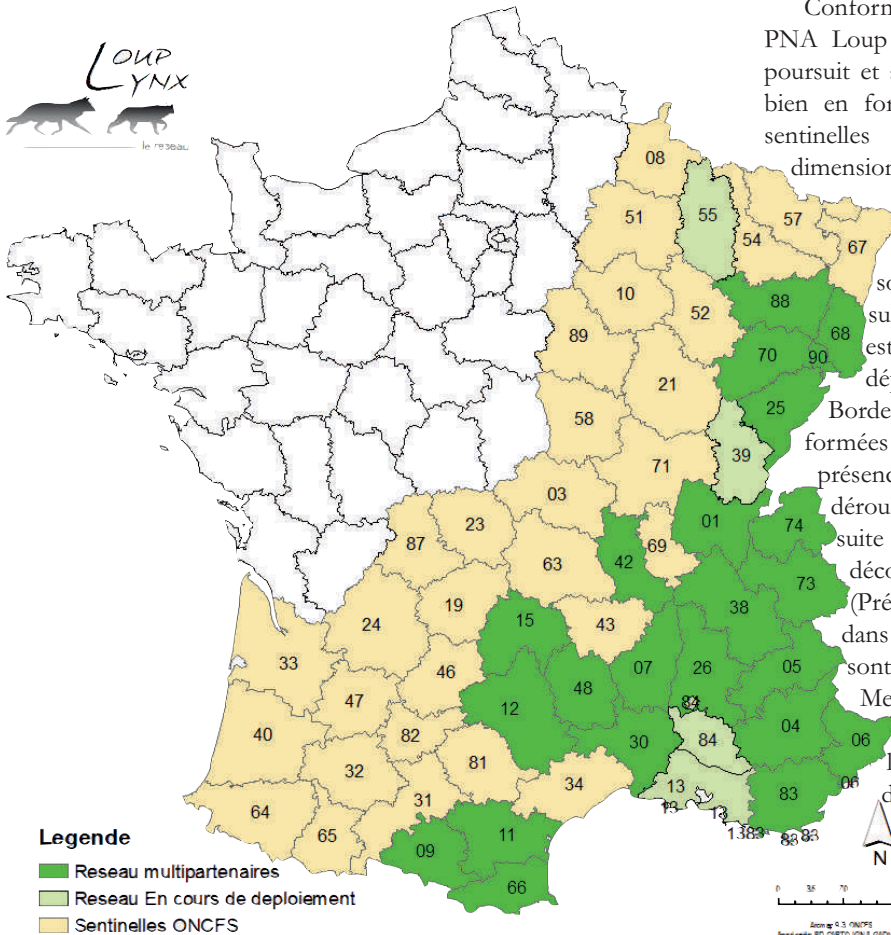
Cependant, l'Equipe du LECA a vu son personnel dédié aux analyses réduit en nombre, assorti d'une défaillance d'un serveur informatique utilisé pour l'analyse des séquences génétiques obtenues.

Le LECA, qui se réorganise depuis pour régler ces problèmes, s'associe pleinement à nous pour s'excuser de ce retard et remercier tous les correspondants de leur patience. Ceci dit, n'oublions pas que la génétique ne représente souvent que moins de 10% d'apport de connaissance sur la répartition géographique du loup, qui reste la priorité n°1 du réseau. Gageons que cet investissement soit à la hauteur de nos attentes pour la connaissance plus fine de la dynamique des populations (numérique et spatiale). D'ores et déjà, l'équipe animatrice du réseau a préparé et conditionné environ 800 échantillons supplémentaires prêts à « mettre dans les tuyaux » dès la fin de l'été. D'ici là, nous aurons eu des retours sur une partie des échantillons actuellement en cours de traitement, et nous vous tiendrons au courant dès que possible.

CD

La Vie du Réseau

Le Réseau adapte son aire d'emprise à la colonisation géographique de l'espèce



Conformément aux orientations préconisées dans le PNA Loup 2013-2017, l'équipe d'animation du Réseau poursuit et amplifie son déploiement géographique, aussi bien en formant des personnels ONCFS en tant que sentinelles qu'en installant le Réseau dans toute sa dimension multipartenaire.

Depuis le début de l'année, plusieurs cycles de formation ont déjà eu lieu que ce soit dans le grand Est, le Sud Ouest ou encore sur le Massif Central. La couverture du réseau est à ce jour établie sur l'ensemble des départements situés à l'est d'une ligne Metz-Bordeaux, notamment au travers des sentinelles formées en amont pour détecter les premiers signes de présence si besoin. Deux stages se sont récemment déroulés, l'un dans l'Aveyron, l'autre dans le Cantal, suite aux demandes formelles des administrations déconcentrées compétentes en la matière (Préfecture/DDT) pour l'installation du réseau dans sa dimension multipartenaire. Plusieurs autres sont en cours de déploiement notamment dans la Meuse, le Jura ou encore les Bouches du Rhône concernés depuis peu par la présence de l'espèce (Cf. carte). Depuis janvier 2014, plus de 200 nouveaux correspondants sont venus grossir les rangs de ceux déjà formés, permettant ainsi de renforcer la couverture géographique du réseau dans les départements de présence déjà connue de l'espèce, ou d'assurer une veille efficace sur les zones de colonisation potentielle.



Une séance de Formation des nouveaux correspondants dans le Cantal - © E. Marquet - FDC

Les modules de formation dispensés lors de ces stages ont été revisités pour une meilleure adéquation avec l'opérationnalité attendue des correspondants sur le terrain. A chaque fin de stage, une fiche d'évaluation est remplie par le correspondant, et nous vous en présenterons bientôt l'analyse. Cette évaluation nous permettra d'encore mieux concilier nos besoins et vos attentes, pour le bien collectif.

Ces formations viennent compléter les amendements méthodologiques déjà testés l'été dernier et durant l'hiver passé et qui permettent une meilleure réactivité dans la détection de la présence de l'espèce et/ou de nouveaux groupes de loups installés. Sans attendre, le Réseau a déjà donc bien « entamé » sa feuille de route depuis le début de la mise en œuvre des nouvelles orientations du PNA, une stratégie de bon augure qui nous permettra d'atteindre au mieux les objectifs que ce document cadre nous a assignés d'ici 2017.

Eric Marboutin

La Vie du Réseau

Loup et renard : une entente cordiale ?

Depuis quelques années, et en raison de certaines contraintes techniques (terrain militaire) et climatiques (rareté et faible durée du couvert neigeux), le suivi du loup sur le Camp Militaire de Canjuers, dans le nord du Var, repose principalement sur l'utilisation de pièges-photographiques.

Ils nous permettent de mettre en évidence la présence des loups dans les différents secteurs, jusqu'à en reconnaître certains individuellement, de prouver la reproduction par photographie des louveteaux et d'observer des comportements parfois rarissimes : ce fût le cas le 13 mai 2013, vers 23h, un piège-photo immortalise une scène qui dure moins de 5 secondes où un loup traversant la piste est suivi de près par une renarde, qui va même jusqu'à marquer le territoire derrière le passage du loup.

Partageant le même environnement, le loup et le renard interagissent fréquemment, même si l'on a rarement l'occasion de les observer ensemble. Les renards profitent aisément d'une source de nourriture

providentielle en se nourrissant sur les restes des proies tuées par le loup, comme le prouvent les poils de grands ongulés trouvés dans leurs crottes à proximité des carcasses laissées par les loups.

Les relations interspécifiques entre ces prédateurs restent mal connues. Selon Mech (1970) la plus grande possibilité d'agression a lieu quand le renard est surpris à côté de la proie laissée par les loups. Cependant, ce dernier ne semble pas constituer une proie proprement dite : en effet, sur plus de 2 500 analyses du régime alimentaire des loups réalisées en France, seuls 8 cas (soit < 3/1000) invoquent une consommation de renards par les loups.

Qui a pisté les loups a souvent vu une trace de renard à proximité, quel intérêt trouve le renard à suivre le loup ? Sûrement un plus supérieur au risque qu'il prend d'en être la proie.

L. Betbeder - ONCFS SD83



© L. Betbeder, ONCFS SD 83

Les Données du Réseau

Bilan 2013 des dommages aux troupeaux

Tout au long de l'année, et suite aux constats réalisés sur le terrain puis instruits par les DDT(M), une base de données centralisée est abondée par les services instructeurs et gérée par la DREAL RA.

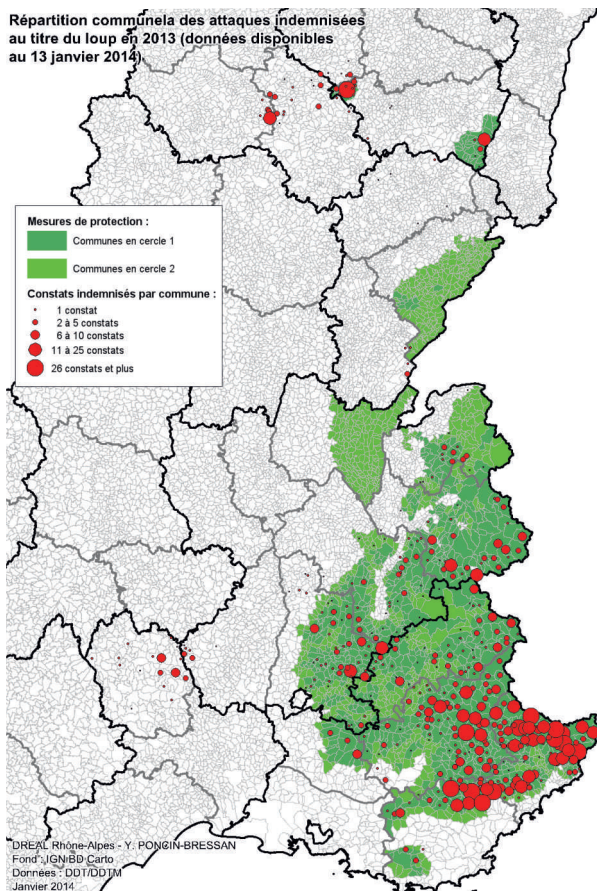
Ce suivi centralisé permet de produire des statistiques globales, mais aussi des analyses simples illustrant la diversité des situations de terrain en matière d'interactions entre présence du loup et prédation sur les troupeaux.

Le bilan 2013 fait état d'une relative stabilisation du nombre total d'attaques et de victimes indemnisées par rapport à 2012 (cf. tableau ci dessous), alors même que l'aire de présence du loup s'est étendue et que ses effectifs ont augmenté, avec, notamment, de nouvelles meutes détectées en 2013 dans les Alpes. Un tel phénomène a déjà été observé durant la période 2006 à 2008 (environ 750 attaques chacune de ces années) avant que les bilans ne repartent à la hausse. Il est donc prématuré d'interpréter la stabilisation observée entre 2012 et 2013 comme une amorce de tendance de fond.

Environ 90% des constats réalisés en 2013 ont conduit à une indemnisation au titre de la prédation par le loup, ce qui représente un peu plus de 91% des victimes constatées parmi lesquelles 93% concernent des ovins, 6% des caprins, et 0,06% des bovins, auxquels s'ajoutent 2 cas d'équins, 5 chiens et pour 3 cas d'autres espèces.

Parmi les troupeaux attaqués, tous ne font pas ressortir le même niveau de prédation subit telle que déduite du nombre d'attaques indemnisées (cf. graphique). En effet, chaque année depuis 2010, plus de la moitié des troupeaux attaqués le sont une fois dans la saison, environ 1/3 subit 2 à 5 attaques, environ 10% subissent 6 à 10 attaques, et le reste (partie verte et brune de l'histogramme) subit plus de 10 attaques. Il faut noter que sur ces deux dernières catégories de troupeaux (environ 3% des troupeaux en 2013) « concentrent » quelques 35% des victimes indemnisées en 2013. En 2010 ou 2011, à titre comparatif, ces troupeaux les plus attaqués représentaient environ 2,5% du total, pour environ 25% des victimes indemnisées.

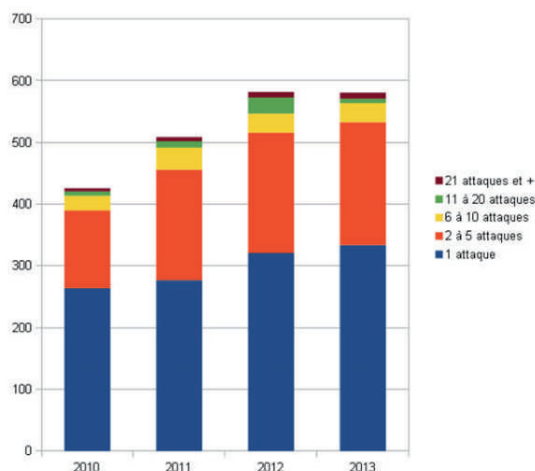
EM, CD



	Nombre de départements concernés	Nombre de constats indemnisés	Nombre de victimes indemnisés	Montant des indemnisations
2008	8	736	2680	708 869 €
2009	11	979	3263	897 715 €
2010	11	1090	4189	1 157 408 €
2011	14	1416	4921	1 548 760 €
2012	16	1876	6109	1 935 881 €
2013	22	1866	6195	2 013 574 €

Nombre de constats d'attaque et de victimes (ovins à plus de 90%) indemnisées au titre de la prédation par le loup (sources : DDT(M)/DREAL)

Répartition des troupeaux par nombre d'attaques par troupeau



Les Données du Réseau

La progression géographique des loups en France : état des lieux début 2014

Chaque année, un bilan de l'évolution de l'aire de présence détectée de l'espèce est dressé au printemps, pour caractériser, à la hausse comme à la baisse, la dynamique géographique de la population de loups. Ces bilans sont mis à disposition des autorités départementales pour permettre de mieux appréhender les situations nouvelles en matière de gestion des interactions avec les activités agricoles (réactivité pour la mise en place de mesures de prévention, organisation pratique pour l'instruction des constats d'attaques, mise en œuvre des dispositifs dérogatoires aux prélèvements ...etc.).

Publié en même temps sur le site internet de l'ONCFS, l'information est disponible à tous les acteurs au travers d'une plateforme cartographique web <http://www.oncfs.gouv.fr/Cartographie-ru4/Le-portail-cartographique-de-donnees-ar291>

L'élaboration de ces bilans fait appel à la totalité des indices validés et constats d'attaques pour lesquels la responsabilité du loup n'est pas exclue sur l'ensemble du territoire national. Le produit final est une cartographie de la présence dite régulière vs. occasionnelle telle que peut la détecter le réseau grâce à la bonne répartition géographique des correspondants. En effet, à défaut de pouvoir contrôler la pression d'observation individuelle de chacun d'eux, la stratégie de sélection et de formation des correspondants de terrain repose sur le principe de garantir autant que faire ce peut une homogénéité de leur distribution géographique dans chaque département. Ainsi, la capacité de détection du loup par le réseau est rendue aussi homogène que possible sur l'ensemble des départements couverts, stratégie bien adaptée à une espèce aux fortes capacités de déplacements.

L'entité communale, administrativement plus parlante pour les décideurs, a été choisie comme échelle de restitution pour caractériser la présence de l'espèce selon la récurrence des indices retenus durant la dernière biennale écoulée. La fenêtre de temps utilisée se décale d'une année à chaque bilan (2011+2012, puis 2012+2013 ...etc.).

L'exercice 2014 (tableau 1) révèle donc une progression du nombre de communes de présence régulière du loup de 14% (figure 1), associé à une progression de 17% des communes en présence occasionnelle. L'extension géographique touche principalement les nouveaux départements colonisés du Massif Central (Lozère) et du Nord Est (Vosges, Haute-Marne, Meuse). La grosse majorité de cette augmentation du nombre de communes en présence régulière s'observe sur des territoires déjà détectés l'an dernier en présence occasionnelle, notamment dans les Alpes de Haute-Provence, les Alpes-Maritimes et le Var.

Afin de mieux prendre en compte la récurrence temporelle, mais également l'irrégularité des superficies des communes pour le classement en présence régulière vs occasionnelle, de nouvelles réflexions ont été entreprises (à l'aide de simulations informatiques) pour optimiser les règles de classement. Actuellement en cours de tests de validation, cette optimisation méthodologique sera sans doute appliquée (et explicitée dans un prochain bulletin) pour les prochains exercices.

CD

Exercice : 2014	
Nbre de départements concernés	30
Progression en nombre de communes	
Présence régulière	+14%
Présence Occasionnelle ou non avérée	+17%
Nbre de ZPP à l'issue du dernier pointage estival (Oct 2013)	35
Période concernée pour l'exercice	2012+2013 cumulées

Tableau 1: Evolution de nombre de commune de présence du loup en France depuis 1994 et état de la distribution de l'espèce en début d'année 2014.

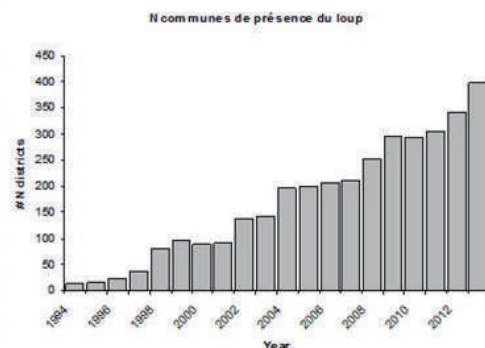


Figure 1 : Evolution du nombre de communes de présence du loup

Les Données du Réseau

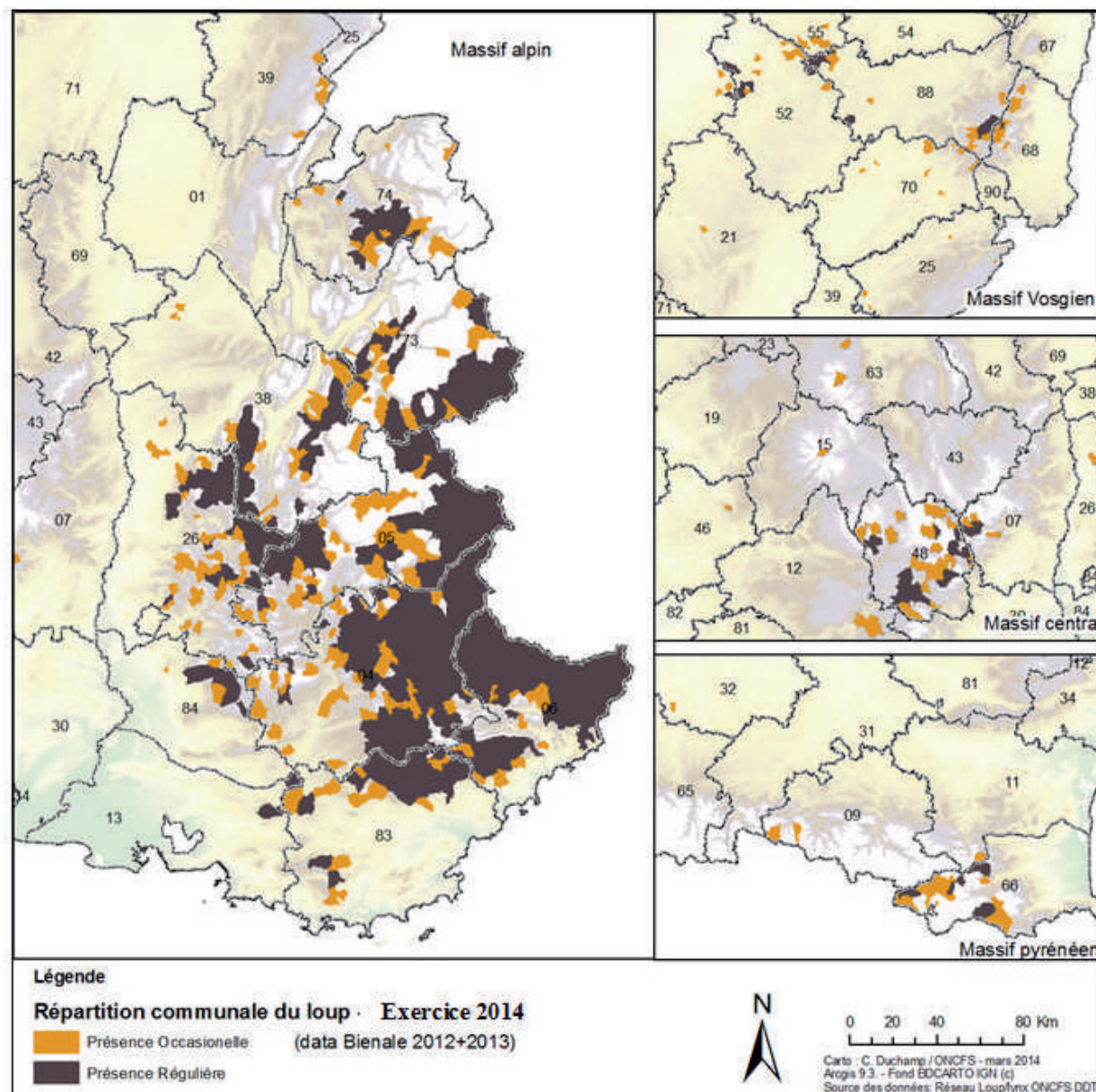


Figure 1 : répartition communale du loup en zones de présence régulière et occasionnelle – Exercice 2014. La classification est basée sur la récurrence des indices de présence validés et constats d'attaques « loup non écarté » durant la dernière biennale (2012 et 2013 inclus)

Les Données du Réseau

Bilan du suivi hivernal 2013/2014

Introduction

Les opérations de suivi hivernal ont pour objectif de renseigner l'évolution du nombre de zones de présence permanente (ZPP) et l'effectif minimum de loups résidant dans les meutes (EMR), deux indicateurs démographiques reflétant la tendance d'évolution de la population de loups.

Les suivis ont pu être réalisés de façon globalement satisfaisante. Les résultats de ce suivi hivernal sont issus des sorties effectuées localement sur les ZPP par l'ensemble des correspondants du réseau.

Les conditions météorologiques de l'hiver 2013/2014 ont été caractérisées par un enneigement tardif et conséquent, sur les Alpes, notamment sur les Alpes du sud en altitude, assurant une qualité de suivi relativement homogène. Dans les Pyrénées, les conditions d'enneigement très disparates avec une première chute de neige très importante lors de la première décennie de novembre ont rendu un temps inaccessible de nombreux secteurs sur l'ensemble des massifs. Ces conditions météorologiques ont été bien exploitées par la suite dans la partie orientale mais de façon moins homogène en qualité dans le reste du massif. Dans le Nord-est, les crêtes vosgiennes et le massif du Jura ont connu un enneigement plus ou moins régulier, au-dessus de 1000 mètres d'altitude

permettant de traverser les ZPP dans de bonnes conditions de détection.

Organisation des opérations de prospection :

La principale modification a porté sur l'abandon des sorties systématiques de grande envergure (Cf. Bull. N° 30 du réseau loup p 10) au profit d'un report de la pression d'observation sur des secteurs en voie de colonisation. De même qu'une flexibilité dans l'organisation des prospections pour les correspondants préalablement répartis sur les territoires avec présence sédentarisée du loup déjà connue. L'analyse qualitative de la couverture spatiale reste à réaliser pour s'assurer du maintien d'une pression d'observation bien homogène dans l'espace.

Le suivi hivernal 2013-2014 a porté sur les 31 ZPP mises en évidence au cours de l'hiver précédent, ainsi que sur les 3 ZPP découvertes au cours de l'été 2013 (pour rappel 2 dans les Alpes de Haute-Provence, et 1 dans le Var) soit 34 territoires au total. On notera une utilisation de plus en plus développée du piège photo dans le suivi hivernal avec pour certaines ZPP (cas du Var) des données de suivi quasi essentiellement issues des prises de vue de ces appareils.

Synthèses des résultats

Pour cet hiver, 695 indices ont été validés sur l'ensemble de l'aire d'emprise du Réseau (parmi lesquels 556 permettent d'identifier les tailles de groupe), un volume total sensiblement équivalent au retour d'indices de l'hiver précédent (699 indices retenus).

Les 31 ZPP identifiées en sortie de l'hiver précédent complétées des 3 ZPP mises en évidence à la suite du suivi estival sont confirmées. Quatre nouvelles ZPP sont identifiées à l'issue de l'hiver :

- une dans le Massif Central dénommée « Tanargue – Gardille (07-48) » ;
- deux dans les Alpes du sud, dénommées respectivement « Montdenier (04) et Ripa-Queyras (05) transfrontalière avec l'Italie :
- une en région Nord-est aux limites des départements de la Haute-Marne-Vosges-Meuse dite « HMVM » (52-88-55)

Le bilan actualisé du nombre de zones de présence permanente (ZPP) à l'issue de l'hiver 2012/2013 est donc porté à 38 ZPP en France dont 27 abritent des meutes, et 11 non structurées que ce soit sous la forme d'un couple ou d'une meute (Figure 1). Parmi ces 38 ZPP, 5 d'entre-elles sont transfrontalières avec l'Italie et 1 avec la Catalogne espagnole.

Les Données du Réseau

4 nouvelles ZPP identifiées dans le Massif Central, les Alpes du sud et le Nord-Est.

- **Tanargue-Gardille (07-48)** : Il s'agit de la deuxième ZPP sur le Massif Central, concrétisée suite à une récurrence d'indices de présence relevés de part et d'autre de la haute vallée de l'Allier (confins Ardèche et Lozère). Depuis le début de l'année 2012 (soit 2 hivers consécutifs) un individu au minimum est détecté.

- **Ripa-Queyras (05-It)** : Du nouveau sur la partie Est du département des Hautes-Alpes (massif du Queyras) pour laquelle une séparation des indices de présence apparaissait de façon épisodique en haute vallée du Guil. Le scénario est désormais plus clair à la faveur des échanges du Réseau avec nos homologues Italiens, qui détectent la présence d'une meute reproductrice côté italien, débordant sur le versant français en vallée de Cervières et du haut Guil. Suite à la disparition de l'ancienne meute du Queyras en 2007, seule la meute du Béal-Traversier restait et avait investi le territoire laissé vacant. Nous retrouvons donc aujourd'hui un scénario d'occupation déjà connu par le passé avec un groupe de loups présents sur le Béal-Traversier en basse vallée, et l'autre complètement au nord-est du massif intégrant les vallons de Cervières jusqu'en Vallée Ripa en Italie.

- **Montdenier (04)** : Sur ce massif situé dans le sud du département des Alpes de Haute-Provence, des indices de présence du loup sont détectés depuis l'hiver 2012-2013 avec au moins 2 animaux au cours de cet hiver. Les premières analyses génétiques réalisées relèvent la présence d'un mâle et d'une femelle, différents de ceux présents dans les ZPP avoisinantes. Les prospections intensives estivales n'ont pas mis en évidence d'épisode de reproduction, confirmé ici par la faible récurrence des indices de présence malgré une pression de prospection continue.

- **Haute Marne-Vosges-Meuse ou « HMVM » (52-88-55)** : Alors que les premières attaques ont débuté en plaine des Vosges dès 2012, les indices de présence de l'espèce sont aujourd'hui collectés sur une zone limitrophe de ces trois départements qui constitue cette nouvelle ZPP. Les constats d'attaques aux troupeaux domestiques relevés sur la zone confirment l'emprise minimale de cette ZPP. Un seul loup est pour l'instant détecté. La seule analyse génétique en provenance de ce secteur identifie un mâle,



Deux loups en hiver, vallée du Verdon (04) - © F. Barbier

initialement détecté en 2011 dans la ZPP des hautes Vosges.

34 ZPP confirmées :

Dans les Alpes de Haute-Provence :

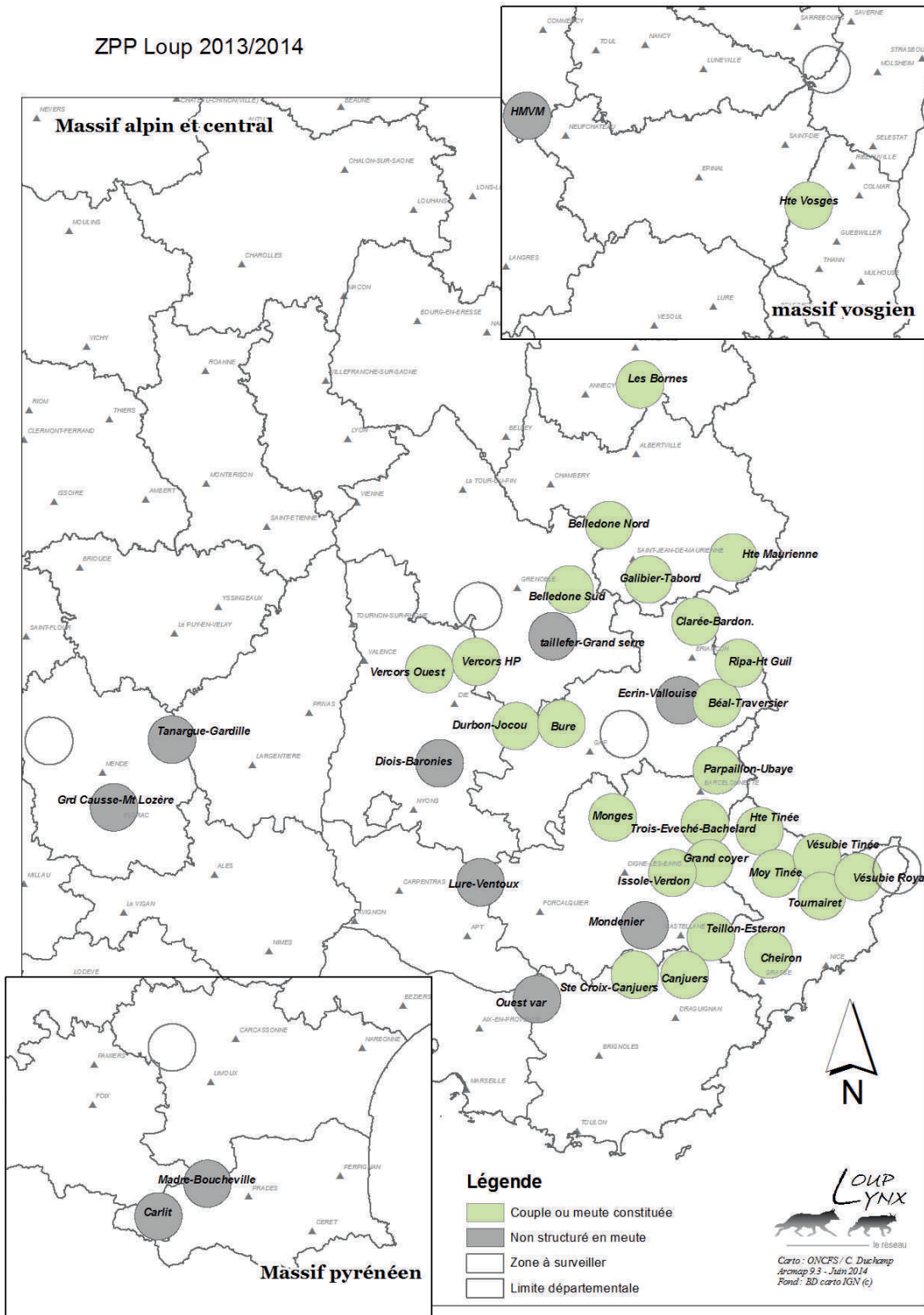
Les meutes bien établies des Monges, du Grand Coyer, du Parpaillon Ubaye et des Trois Evêchés Bachelard sont toujours bien suivies et confirmées. Les analyses génétiques confirment également une fréquentation trans-départementale (04-06) des meutes du Grand Coyer et des Trois Evêchés-Bachelard avec la vallée du Haut Var. Les incertitudes relevées fin 2012 quant à la répartition des territoires des différents groupes ont fait l'objet d'investigation plus poussées. Ainsi, de nouvelles analyses génétiques assorties d'une stratégie de prospection estivale remodelée cet été ont permis de statuer sur cette nouvelle organisation des groupes de loups. Les données hivernales confirment la meute Issole Verdon (qui se différencie de celle du Grand Coyer à l'est du Verdon et de celle du Teillon-Estéron, trans-départementale avec les Alpes Maritimes).

Dans les Hautes-Alpes :

Les meutes du Béal Traversier, de Clarée-Bardonecchia (transfrontalière), Bure (anciennement dénommée Cèuse Aujour), et Durbon Jocou sont confirmées. Quelques indices de présence de loups sont également relevés légèrement en marge des territoires connus aussi bien côté

Les Données du Réseau

ZPP Loup 2013/2014



Les Données du Réseau

haut alpin (secteur Aspremont) que drômois (secteur Bâtie des fonds). Si des mouvements extraterritoriaux de la meute du Durbon-Jocou sont possibles, aucun élément ne permet, pour l'heure, de statuer sur l'identité de ces animaux. Une situation identique apparaît sur le secteur « Aujour » où seuls quelques indices trahissent la présence d'un ou 2 loups à chaque relevé. Des éléments complémentaires sont nécessaires pour éclairer ces 2 cas (récolte et analyses génétiques à réaliser en priorité). Sur la ZPP Ecrins Vallouise, il a fallu attendre la fin de l'hiver pour trouver la trace de 2 individus.

Dans les Alpes-Maritimes :

Les quatre meutes de Haute Tinée, Vésubie-Tinée, Vésubie-Roya et Moyenne-Tinée du massif du Mercantour sont retrouvées. Des indices de deux individus ont été trouvés tout au long de l'hiver plus au sud sur le massif des Quatre Cantons, secteur dans lequel des attaques aux troupeaux domestiques ont également eu lieu durant l'été. Pour l'instant, aucun élément ne permet de savoir si ce secteur fait partie du territoire de la meute de Moyenne Tinée ou non. De façon identique, les indices de présence en rive gauche de la Roya sont réguliers. Si, par le passé, les analyses génétiques montraient la fréquentation de ce secteur par les animaux de la meute de Vésubie Roya, la proximité de la meute italienne de Tanaro-Roya au sud-est est une piste à explorer. Une priorité sera donnée dans les prospections futures pour statuer sur ce cas, notamment en favorisant la récolte des échantillons soumis à analyses génétiques.

Pour la ZPP du Cheiron-Esteron, cette année est marquée par un retour d'indices un peu plus élevé relevant un effectif minimum de 6 loups en début d'hiver qui oc-



Loup vallée du Var (06) - © O. Gaspard, ONCFS 06

cupent un vaste territoire depuis le Cheiron jusqu'à l'arrière pays grassois. Pour la ZPP du Tournaiet, des animaux sont signalés de part et d'autre de la rivière Vésubie. La collecte d'excréments et urines est nécessaire pour une meilleure connaissance de l'occupation territoriale des loups sur cette ZPP.

Dans le Var :



Groupe de 4 loups Canjuers (83) - © L. Betbeder, piège photographique

La présence d'une deuxième meute a été mise en évidence l'été dernier sur la partie à l'ouest du camp militaire de Canjuers via les opérations de hurlements provoqués. Le suivi hivernal réalisé en quasi-totalité à l'aide de pièges photos confirme la présence des 2 groupes distincts : Canjuers et Sainte Croix-Canjuers. La ZPP Ouest Var reste d'actualité grâce notamment aux clichés réalisés sur le secteur de Cadarache (Cf. Bulletin N°30), qui concernent toujours à priori un seul individu.

Dans le Vaucluse :

La présence de l'espèce est toujours relevée sur la ZPP Lure Ventoux, avec 1 à 2 animaux détectés cet hiver sur le versant sud du « Géant de Provence ».

Dans la Drôme :

Sur la ZPP du Diois-Baronnies, quelques indices révèlent la présence d'au moins 2 animaux (communes de Brette, Aucelon et Bellegarde). Les deux ZPP historiques du Vercors (Vercors ouest et Hauts-Plateaux) sont confirmées sur leurs territoires respectifs. A noter qu'une piste de 4 animaux est suivie tout début avril sur l'extrémité sud du massif du Vercors sans que l'on sache à quelle meute rapporter cet indice. D'une façon générale, la

Les Données du Réseau

collecte d'indices biologiques est à encourager sur l'ensemble de ces secteurs afin d'être certain de pouvoir distinguer les groupes d'animaux qui évoluent sur des territoires proches (ZPP Durbon-Jocou, Vercors Ouest et Hts-Plateaux et Diois-Baronnies).

Dans l'Isère :

Les 2 meutes de Belledonne (dites « Nord » et « Sud ») sont toujours en place avec un minimum de 3 à 4 animaux détectés pour la première (territoire partagé avec la Savoie) et de 2 animaux pour la seconde, plus au sud. Sur la ZPP

renommée récemment « Taillefer-Grand Serre », les indices de présence demeurent rares mais la présence d'un animal est retrouvée cet hiver sans typage génétique pour l'instant.

En Savoie :

Cinq animaux minimum sont détectés à 2 reprises sur la meute reconstituée du Galibier-Thabor, tandis que 6 animaux sont à minima présents sur la haute vallée de la Maurienne. A noter que des indices de présence sont à nouveau enregistrés sur la commune de Modane et ses

Tableau 1 : Identification des ZPP en France à l'issue du suivi hivernal 2012-2013,(X) = ZPP sans indice hivernal pour le premier hiver (potentiellement déclassable l'hiver prochain) et de leur statut de meute reproductrice (R). En grisé apparaissent les ZPP mises en évidence par le suivi estival 2013.

Nom de la ZPP	ZPP hiver 12/13	ZPP fin été 2013	ZPP hiver 13/14	Remarques
Monges (04)	X	-	X	
Trois Evêches Bachelard (04)	X	R	X	
Grand Coyer (04)	X	R	X	
Parpaillon Ubaye (04-05)	X	-	X	
Issole Verdon (04)	-	R	X	
Montdenier (04)	-	-	X	Nouvelle ZPP
Teillon Haut Esteron (04-06)	-	R	X	
Lure - Ventoux (04-84-26)	X	-	X	
Clairée - Bardonnedia (05 - It)	X	-	X	ZPP transfrontalière
Béal Traversier (05)	X	R	X	
Ecrins Vallouise (05)	X	-	X	
Bure (05)	X	R	X	(anciennement Cèuse Aujourd)
Durbon Jocou (05-26-38)	X	R	X	
Ripa - Queyras (05 - It)	-	R*	X	ZPP transfrontalière *.information « tardive » (hors CR bulletin n°30) de détection de la reproduction côté italien été 2013
Haute Tinée Haut Var (06 - It)	X	R	X	ZPP transfrontalière
Moyenne Tinée (06)	X	R	X	
Vésubie Tinée (06 - It)	X	-	X	ZPP transfrontalière
Vésubie Roya (06 - It)	X	-	X	ZPP transfrontalière
Cheron - Esteron (06)	X	R	X	
Tourmairet (06)	X	R	X	
Diois-Baronnies (26)	(X)	-	X	
Vercors ouest (26)	X	-	X	
Vercors Ht Plat. (26-38)	X	-	X	
Taillefer-Grand Serre (38)	(X)	-	X	(Anciennement Taillefer-Luitel)
Belledonne sud (38)	X	R	X	
Belledonne nord (38-73)	X	R	X	
Galibier - Thabor (73)	(X)	R	X	
Haute Maurienne (73)	X	-	X	
Les Bomes (74)	X	-	X	
Canjuers (83)	X	R	X	
Sainte Croix Canjuers (83)	-	R	X	
Ouest var (13-83)	X	-	X	
Carlit (66 - Esp)	X	-	X	ZPP transfrontalière
Madres - Boucheville (66)	X	-	X	
Hautes Vosges (88-70-68)	X	R	X	
Gd Causses-Mont Lozère (48)	X	-	X	
Tanargue-Gardille (07-48)	-	-	X	Nouvelle ZPP
HMVM (52-88-55)	-	-	X	Nouvelle ZPP
TOTAL	31	+4	38	

Les Données du Réseau

environs. Des analyses génétiques seront pratiquées prioritairement sur les prélèvements récoltés entre ces deux territoires de meutes pour identifier l'appartenance de ces animaux à l'un ou l'autre groupe.

En Haute-Savoie :

Pas de changement d'habitudes territoriales sur la ZPP des Bornes, avec cependant peu d'indice récoltés cet hiver, et 2 animaux au minimum détectés.

Dans les Pyrénées :

La ZPP du Carlit-Campcardos reste transfrontalière avec la Catalogne (versant espagnol) et à cheval sur les départements des Pyrénées Orientales et de l'Ariège. Seul un individu est toujours détecté au travers des pièges photos automatiques. Les échantillons envoyés pour analyse génétique devraient nous dire s'il s'agit toujours de l'individu présent sur ce massif depuis l'hiver 2007/2008. Les échanges avec les collègues espagnols restent d'actualité et la collaboration toujours très active (échange de matériel génétique, protocoles, prospection terrain). La

Tableau 2 : Distribution des tailles de groupes minimums dans les 38 ZPP identifiées à la fin de l'hiver 2013/2014 (lecture du tableau : dans les Monges, 19 relevés ont été effectués dont 6 notaient la présence d'1 animal, 6 la présence de 2 animaux, ...et 1 relevé témoignait de la présence de 7 animaux se déplaçant ensemble)

Nom de la ZPP	Nbre d'Indices	1	2	3	4	5	6	7	8	9	EMR
Monges (04)	19	6	6	2	3		1	1			6-7
Trois Evêchés Bachelard (04)	32	11	5	10	4	1				1	5-9
Grand Coyer (04)	18	3	4	5	3	5	1				5-6
Parpaillon Ubaye (04)	17	4	8	5							3
Issole Verdon (04)	18	11	1	2	2	1	1				5-6
Teillon Haut Esteron (04 - 06)	6	2	1	3							3
Montdenier (04)	11	6	5								2
Lure-Ventoux (04 - 84 - 26)	7	6	1								1-2
Clarée - Bardonnechia (05 - It)	6	4		2							3
Béal Traversier (05)	11	8	2			1					2-5
Ecrins Vallouise (05)	4	2	2								2
Bure (05)	33	8	13	3	2	4	2		1		6-8
Durbon Jocou (05-26)	15	7	4	1	1	1	1				5-6
Ripa Queyras (05 - It.)	12	4	1	1	3	1	2				6
Hte Tinée Haut Var (06)	26	11	8		1	6					5
Moy. Tinée (06)	31	5	11	4	2	5	3	1			6-7
Vésubie Tinée (06)	10	1	4	2	4						4
Vésubie Roya (06)	23	1	2	12	6	1					4-5
Cheiron-Esteron (06)	11	5	4		1	1	1				5-6
Tournairat (06)	9	1	3	5							3
Diois-Baronnies (26)	3	1	2								2
Vercors Ouest (26)	17	5	11		1						2-4
Vercors Ht Plat (26-38)	19	4	15								2
Taillefer-Grand Serre (38)	3	3									1
Belledonne sud (38)	8	6	2								2
Belledonne nord (38-73)	14	3	5	5	1						3-4
Galibier - Thabor (73)	7	3	1	1		2					5
Hte Maurienne (73)	12	2	2	2		4	2				6
Les Bornes (74)	8	2	6								2
Canjuers (83)	67	47	13	5	1		1				4-6
Sainte Croix Canjuers (83)	31	25	2	1		1	1	1			6-7
Ouest Var (83)	2	2									1
Carlit (66)	13	13									1
Madres - Boucheville (66)	1		1								2
Hautes-Vosges (88)	14	11		1	2						4
Gd Causse-Mont Lozère (48)	5	5									1
Tanargue-Gardille (07-48)	4	4									1
HMVM (52 - 88 - 55)	9	9									1
TOTAL	556										127-150

NB : pour le calcul de l'EMR, une répétition du nombre maximal d'individu relevé est nécessaire pour valider l'indicateur. Si une seule mention de ce maximum est notée, alors l'EMR est compris entre la valeur inférieure relevée et ce maximum noté (exemple : en Belledonne nord, 3 individus sont notés 5 fois lors des pistages et 4 individus une seule fois, l'EMR retenu sur ce massif est donc 3 à 4 loups)

Les Données du Réseau

ZPP du Madres a été confirmée sur la base d'une observation visuelle de deux individus à l'exclusion de tout autre indice. La vigilance s'impose sur ce massif. Aucune de ces deux ZPP n'est constituée en meute.

Dans le Massif Central :

La présence du loup est toujours identifiée en de rares occasions sur La ZPP Grands Causses-Mont Lozère (48). La fréquentation du massif s'est largement atténuée comparativement à l'hiver précédent, avec un seul animal identifié. En revanche, deux à trois individus sont détectés depuis un an plus au nord sur le massif de l'Aubrac (48) (cf. § nouveau secteur de présence). Il est possible qu'un des deux mâles préalablement identifié sur les grands Causses-Mont Lozère ait colonisé ce secteur, comme pressenti au moment de leurs identifications respectives sur le même territoire (mais jamais ensemble) un an auparavant. Des analyses génétiques sont nécessaires pour statuer sur ce point.

Dans le Nord-Est :

Les pistes de 3 à 4 individus sont identifiées et régulièrement suivies, au cours de l'hiver dans la ZPP des Hautes-Vosges. Il s'agit là de la meute présente sur un vaste secteur à cheval sur les départements 88, 68 et 70 et dont la reproduction avait été détectée au cours de l'été 2013.

La deuxième ZPP qui voit le jour sur l'ouest du département vosgien, mais aussi sur les départements limitrophes de la Haute-Marne et de la Meuse, concerne la présence d'au moins un loup.

Les nouveaux secteurs de présence identifiés :

En région PACA, la présence de plusieurs animaux est relevée **en partie sud du massif des Ecrins** sur un secteur dans les Hautes-Alpes à l'est de la ville de Gap, qui va depuis le vallon de Rouanne (Ancelle) jusqu'au versant sud des aiguilles de Chabrières (Chorges). Dans le Var, un individu est toujours présent dans le massif de **la Sainte Baume** (Méoune les Montrieux) et ce postérieurement à la collision ayant entraîné la mort d'un loup à la Crau en janvier 2014.

Dans les Pyrénées, les massifs du **Canigou de la Carança et du Puigmal** sont prospectés en collaboration avec nos homologues de la « Generalitat de Catalunya ». La présence d'un loup continue d'être détectée de façon

sporadique tout au long du chaînon. Nous attendons les résultats des analyses génétiques des échantillons recueillis cet hiver afin de définir le statut de ce secteur de présence et savoir s'il s'agit d'un seul et même animal. Dans le département de l'Aude, la présence d'un individu a été validée dans le **secteur du Razès et de la Piège**, grâce au piégeage photo automatique réalisé sur l'un des élevages ovins du secteur ayant subi plusieurs attaques. (Cf. actualités de ce numéro). Des pistes (toujours de 1 animal) ont également été validées au cours de l'hiver, toujours en corrélation avec ces attaques.

Enfin au sud du Massif Central, un mouflon fraîchement prédaté a été découvert par des agents de l'ONCFS membres du réseau dans le **massif du Caroux** (34). Il s'agit actuellement du seul relevé indirect avec des caractéristiques de prédation qui peuvent correspondre à celle d'un loup. Aussi, cet indice est de nature à accentuer la vigilance sur ce massif.

Plus au Nord, le massif de l'Aubrac (48) est aujourd'hui régulièrement fréquenté par 2 à 3 loups tel que mis en évidence par les correspondants du réseau depuis plus d'un an maintenant. L'effort de prospection réalisé doit être maintenu en ce sens, en privilégiant la récolte d'échantillons biologiques. Ce secteur est amené à devenir une ZPP dans un futur proche si la présence de l'espèce reste territorialisée. Dans la continuité, des indices sporadiques identifient une présence au moins ponctuelle (animal en dispersion) dans le **Puy de Dôme, et dans le Cantal** (cf. Bulletin N°30).

Conclusion :

A l'issue de l'hiver 2013 – 2014, 4 nouvelles ZPP apparaissent à savoir : Montdenier (04), Tanargue-Gardille (07 - 48) et Haute – Marne, Vosges et Meuse (52 – 88 - 55) et Ripa-Queyras (05) qui viennent s'ajouter au 34 connues à la fin de l'été 2013. 38 ZPP sont donc documentées dont 27 sont constituées en couple formé ou en meute.

L'espèce progresse géographiquement à la fois sur le massif alpin à la faveur de l'installation de nouveaux groupes sur des secteurs encore vacants, mais aussi sur de nouveaux territoires, en particulier dans le nord est de la France (Haute-Marne, Vosges et Meuse). En parallèle de la progression géographique, l'indicateur EMR révèle une tendance qui reste positive à la faveur des nouvelles ZPP colonisées, mais également des tailles de groupes dont la moitié dépasse 4 loups minimum résidents dans leurs territoires respectifs.

Les Données du Réseau

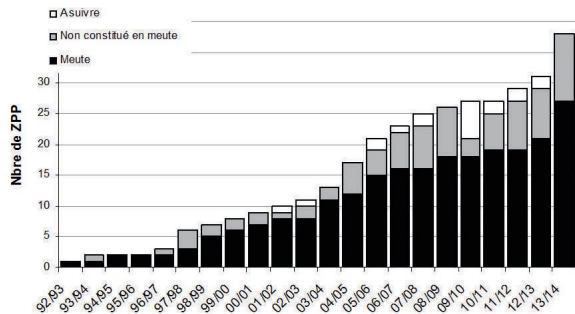


Figure 1 : Evolution du nombre de Zone de Présence Permanente (ZPP) des loups en France

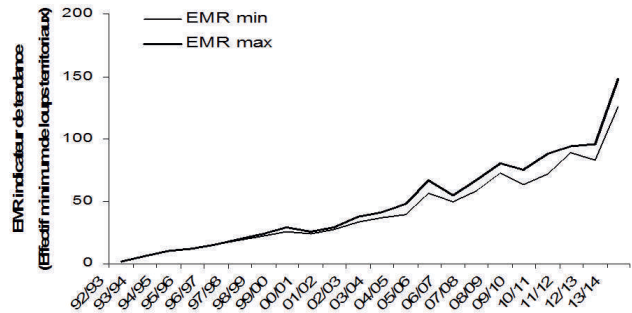


Figure 2 : Evolution de l'indicateur de tendance démographique des loups basé sur l'effectif minimum d'animaux territoriaux (EMR)

Le sursaut des indicateurs de tendance provient de l'expansion territoriale des loups et de l'augmentation du nombre de ZPP, mais aussi du changement d'application des méthodes d'investigations mises en œuvre pour détecter plus rapidement les ZPP, dès l'été 2013. Aussi l'interprétation de l'évolution des indicateurs doit se réaliser sur un pas de temps à moyen terme.

La progression annuelle moyenne depuis le retour de l'espèce, déterminée par modélisation de la série des effectifs totaux, s'élève à 19 % sans rupture de pente

significative, avec un intervalle de confiance qui va de 8 % à 31 %.

Remerciements :

Les résultats présentés sont le fruit du travail collectif des correspondants du réseau loup/lynx, qu'ils en soient ici remerciés.

*Y. Leonard, P.E. Briaudet, M. Canut, A. Laurent
A. Bataille et G. Goujon*



Paysage meusien - © F. Rozet ONCFS 55



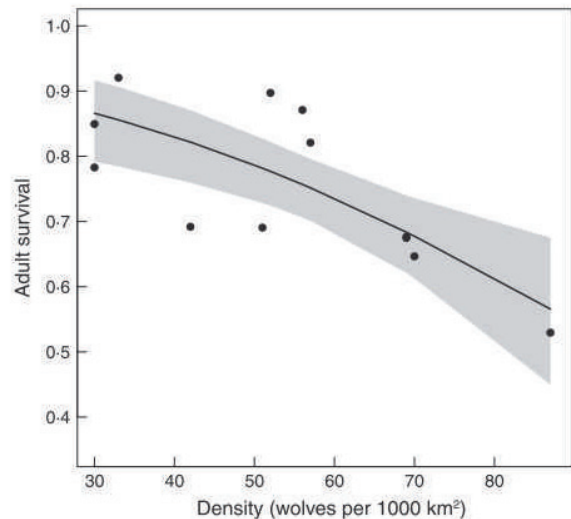
Vallée du Vialais coeur de la RNCFS du Caroux - © C. Itty ONCFS 34

Pour en savoir plus

Les agressions entre meutes de loups concurrentes régulent leur taux de survie

Les interactions intra-spécifiques chez les loups sont largement connues pour leur rôle dans le maintien des territoires des différentes meutes. Des auteurs avaient également montré que ces interactions pouvaient aller jusqu'à l'affrontement mortel entre les animaux concurrents, et ce notamment en bordure de leurs territoires qu'ils défendent activement (Mech, 1994). Une nouvelle étude de Cubaynes et collaborateurs vient apporter un éclairage significatif dans ce domaine en analysant le phénomène de densité-dépendance (déjà bien connu chez les ongulés) chez les loups, en relation avec la disponibilité en proies. Sur près de 13 années de données et 280 animaux suivis, les résultats montrent clairement que les agressions entre animaux de meutes concurrentes pour le maintien de leurs territoires respectifs constituent une composante majeure de l'autorégulation des loups : ainsi seulement 60 à 70 % des adultes survivent lorsque les densités sont de l'ordre de 70 loups/1000 km² (et ce indépendamment de la densité en proies). En revanche, lorsque que les loups sont maintenus à faible densité (de l'ordre de 30 loups/1000 km²), 80 et 90 % des loups adultes territorialisés survivent d'une année à l'autre. Cela est dû à la moindre intensité des interactions agressives entre congénères, et ce malgré une plus faible disponibilité en proie.

Ces phénomènes rétroactifs dans le fonctionnement des écosystèmes sont bien connus chez les espèces peu ou pas strictement territoriales. En revanche, chez les espèces



territoriales strictes comme le loup, ceux-ci restaient rarement mis en évidence à défaut de suivis à très long terme et sur de grands territoires d'études permettant d'observer les réponses des populations aux variations de densités.

C.D.

Pour en savoir plus : Cubaynes et al (2014). Density-dependent intra-specific aggression regulates survival in northern Yellowstone wolves (*Canis lupus*). *Journal of Animal Ecology* DOI: 10.1111/1365-2656.12238



Vallon de Rouanne - Ancelle (05) un secteur où le loup s'installe - © Y. Leonard

Listing des indices (pages suivantes) :

Suite à une demande de certains correspondants, le listing des indices hors Mercantour a été légèrement modifié dans sa présentation. La colonne G+ (analyse génétique de l'indice) a été supprimée et remplacée par le N° de

référence de l'indice déplacée en colonne 3.

Pour les excréments bien souvent ce numéro de référence est affecté lors de l'envoi au laboratoire du Rivier Allemond et permet le cas échéant une recherche plus rapide pour un complément d'information que vous pourriez solliciter.

date	Type	N° Référenc	Nom	Organisme	Obervateur	Commune	Massif	Nb	Espèce	Fiabilité
N°Dpt 01										
29/01/2014	F	F0113004	MATHIEU	ONCFS	Gauthier F	ECHENEVEX	Haut Jura			
06/02/2014	P	P0114001	BRIAUDET	ONCFS	Bollet Y	VILLARS LES DOM	Exterieur zone			
06/02/2014	P	P0114002	BRIAUDET	ONCFS	Bollet Y	VILLARS LES DOM	Exterieur zone			NR
06/02/2014	T	T0114001	BRIAUDET	ONCFS	Bollet Y	VILLARS LES DOM	Exterieur zone	1		NR
06/02/2014	V	V0114001	BRIAUDET	ONCFS	Y Bollet	VILLARS LES DOM	Exterieur zone	1		NR
13/02/2014	P	P0114003	LAMBERT-QUE	Lo Parvi		VILLEBOIS	Bugev			
N°Dpt 04										
20/12/2013	T	T0413054	BRETON	PNM		ST PAUL	Parpaillon Ubave	3		R
23/12/2013	V	V0413094	ESMIOL	ONF		BAYONS	Monges	1		R
26/12/2013	C	C0413027	STEMART	DDAF	A. Chaspoul	CHATEAUREDON	Montdenier		Mouflon	R
27/12/2013	V	V0413098	ARNAUD	ONCFS		ST ANDRE LES AL	Issole Verdon	1		R
28/12/2013	V	V0413104	DUME	DDAF	M. Saldinari	LE CAIRE	Monges	2		INV
29/12/2013	F		GARNIER	ONCFS		ST PAUL	Parpaillon Ubave			
29/12/2013	F		GARNIER	ONCFS		ST PAUL	Parpaillon Ubave			
29/12/2013	F		GARNIER	ONCFS		ST PAUL	Parpaillon Ubave			
29/12/2013	V	V0413099	GIRARDON	PNM		ALLOS	Grand Cover	1		R
30/12/2013	V	V0413095	BRETON	PNM		LA CONDAMINE C	Parpaillon Ubave	3		R
02/01/2014	F	F0414005	FERRY	Particulier		VILLARS COLMAR	Grand Cover			
06/01/2014	T	T0414001	BRETON	PNM		ST PAUL	Parpaillon Ubave	2		R
06/01/2014	V	V0414001	ESMIOL	ONF	V. et V. Esmiol	BAYONS	Monges	2		R
09/01/2014	F	F0414001	THIOLIERE	ONCFS		BAYONS	Monges			
09/01/2014	V	V0414002	BARBIER	ONF	F. Eyffred	ALLOS	Trois évéchés-Bachelard	4		R
10/01/2014	F		BARBIER	ONF		ALLOS	Trois évéchés-Bachelard			
10/01/2014	F	F0414002	BARBIER	ONF		ALLOS	Trois évéchés-Bachelard			
11/01/2014	F	F0414004	RAYNAUD	Particulier		PRADS HAUTE BL	Issole Verdon			
13/01/2014	T		LOMBARD	PNM		UVERNET FOURS	Trois évéchés-Bachelard	1		R
13/01/2014	T	T0414003	BRETON	PNM		JAUSIERS	Parpaillon Ubave	2		R
19/01/2014	C	C0414002	DUNAND	PNM		UVERNET FOURS	Trois évéchés-Bachelard		Chamois	R
20/01/2014	F	F0414006	GIRARDON	PNM		ALLOS	Trois évéchés-Bachelard			
20/01/2014	T	T0414004	GIRARDON	PNM		COLMARS	Grand Cover	3		R
21/01/2014	F	F0414007	VUILLERMOZ	ONF	M. Igigabel	GANAGOBIE	Exterieur zone			
22/01/2014	F		CLAUDON	PNM		COLMARS	Grand Cover			
22/01/2014	F		KLEIN	PNM		LA CONDAMINE C	Parpaillon Ubave			
22/01/2014	F	F0414008	GIRARDON	PNM		COLMARS	Grand Cover			
22/01/2014	T	T0414005	CLAUDON	PNM		COLMARS	Grand Cover	5		R
22/01/2014	T	T0414006	GIRARDON	PNM		COLMARS	Grand Cover	3		R
22/01/2014	T	T0414007	KLEIN	PNM		LA CONDAMINE C	Parpaillon Ubave	2		R
22/01/2014	U		CLAUDON	PNM		COLMARS	Grand Cover			
23/01/2014	T	T0414008	CLAUDON	PNM		COLMARS	Grand Cover	2		R
24/01/2014	F	F0414009	RAYNAUD	Particulier		PRADS HAUTE BL	Issole Verdon			
24/01/2014	F	F0414010	RAYNAUD	Particulier		PRADS HAUTE BL	Issole Verdon			
24/01/2014	F	F0414014	SERRES	ONF		MOUSTIERS STE M	Montdenier			
24/01/2014	T	T0414009	SERRES	ONF		MOUSTIERS STE M	Montdenier	1		R
25/01/2014	F		RAYNAUD	Particulier		PRADS HAUTE BL	Issole Verdon			
25/01/2014	F	F0414011	RAYNAUD	Particulier		PRADS HAUTE BL	Issole Verdon			
25/01/2014	T	T0414025	RAYNAUD	Particulier		PRADS HAUTE BL	Issole Verdon	6		R
25/01/2014	V	V0414015	BARBIER	ONF		ALLOS	Trois évéchés-Bachelard	4		R
29/01/2014	V	V0414003	RAYNAUD	Particulier		PRADS HAUTE BL	Issole Verdon	1		
30/01/2014	T	T0414011	BRETON	PNM		LA CONDAMINE C	Parpaillon Ubave	3		R
30/01/2014	T	T0414026	RAYNAUD	Particulier		PRADS HAUTE BL	Issole Verdon	5		R
31/01/2014	T	T0414012	ESMIOL	ONF	C. Demirdjian	BAYONS	Monges	3		R
03/02/2014	V	V0414004	ROUX	ONCFS	C. Barthelemy	THORAME BASSE	Issole Verdon	3		R
06/02/2014	T	T0414013	BRETON	PNM		ST PAUL	Parpaillon Ubave	3		R

Toute utilisation des données est soumise à autorisation de l'animateur du Réseau
Rappel des abréviations type d'indices : V=obs. visuelle, F=fécès, C= carcasse proie sauvage,
H=hurllement, P=poils, T=traces, U= urine, S=sang

date	Type	N° Référenc	Nom	Organisme	Obervateur	Commune	Massif	Nb	Espèce	Fiabilité
N°Dpt 04										
06/02/2014	T	T0414014	ESMIOL	ONF	C. Demirdjian	BAYONS	Monges	2		R
07/02/2014	F		KLEIN	PNM		IAUSIERS	Parpaillon Ubave			
07/02/2014	T	T0414015	KLEIN	PNM		IAUSIERS	Parpaillon Ubave	2		R
07/02/2014	V	V0414005	KLEIN	PNM		IAUSIERS	Parpaillon Ubave	2		R
09/02/2014	V	V0414011	BARBIER	ONF		COLMARS	Grand Cover	4		R
12/02/2014	V	V0414006	CHRETIEN	ONCFS	C. Demirdjian	BAYONS	Monges	1		R
14/02/2014	P		ESMIOL	ONF	C. Demirdjian	BAYONS	Monges			
14/02/2014	P	P0414003	ESMIOL	ONF	C. Demirdjian	BAYONS	Monges			
14/02/2014	T	T0414016	ESMIOL	ONF	C. demirdjian	BAYONS	Monges	4		R
14/02/2014	T	T0414023	ESMIOL	ONF	C. Demirjian	BAYONS	Monges	4		R
19/02/2014	F	F0414018	DURBEC	ONCFS		PRADS HAUTE BL	Haute Bléone			
19/02/2014	F	F0414019	DURBEC	ONCFS		PRADS HAUTE BL	Haute Bléone			
20/02/2014	F	F0414016	LAVOCAT	ONCFS		SENEZ	Montdenier			
20/02/2014	T	T0414017	LAVOCAT	ONCFS		SENEZ	Montdenier	2		R
20/02/2014	T	T0414018	SERRES	ONF		MOUSTIERS STE M	Montdenier	2		R
21/02/2014	F	F0414020	DURBEC	ONCFS		PRADS HAUTE BL	Haute Bléone			
21/02/2014	T	T0414019	ARNAUD	ONCFS		CHAUDON NORA	Issole Verdon	2		R
21/02/2014	V	V0414007	ARNAUD	ONCFS	S. da Silva	CHAUDON NORA	Issole Verdon	1		R
21/02/2014	V	V0414008	LAVOCAT	ONCFS	I. Gibert	CHAUDON NORA	Issole Verdon	1		R
22/02/2014	F	F0414039	CROZALS	Particulier		LA ROBINE SUR G	Monges			
22/02/2014	F	F0414040	CROZALS	Particulier		LA ROBINE SUR G	Monges			
22/02/2014	V	V0414016	GARNIER	ONCFS		DIGNE LES BAINS	Issole Verdon	1		R
23/02/2014	F	F0414021	GLOESS	FERUS		PRADS HAUTE BL	Haute Bléone			
23/02/2014	P		ROUX	ONCFS	C. Barbaroux	COLMARS	Grand Cover			
23/02/2014	T	T0414020	FERRY	Particulier		THORAME BASSE	Grand Cover	3		R
24/02/2014	F		ARNAUD	ONCFS		SENEZ	Montdenier			
24/02/2014	T	T0414021	ARNAUD	ONCFS		BLIEUX	Montdenier	2		R
24/02/2014	T	T0414022	FERRY	Particulier		COLMARS	Grand Cover	2		R
25/02/2014	F	F0414017	ARNAUD	ONCFS		BLIEUX	Montdenier			
27/02/2014	V	V0414009	SILVESTRE			ST PAUL	Parpaillon Ubave	1		R
02/03/2014	F	F0414023	ROUX	ONCFS	C. Barbaroux	THORAME HAUTE	Grand Cover			
06/03/2014	V	V0414022	RAYNAUD	Particulier		PRADS HAUTE BL	Issole Verdon	1		R
07/03/2014	F	F0414024	ESMIOL	ONF		BAYONS	Monges			
07/03/2014	V	V0414013	ESMIOL	ONF		BAYONS	Monges	2		R
08/03/2014	F	F0414025	RAYNAUD	Particulier		PRADS HAUTE BL	Issole Verdon			
08/03/2014	F	F0414061	RAYNAUD	Particulier		PRADS HAUTE BL	Issole Verdon			
08/03/2014	V	V0414014	LIARDET	DDAF	F. Durbec	PRADS HAUTE BL	Issole Verdon	3		R
08/03/2014	V	V0414024	CONIL	ONCFS	E. Tassone	CASTELLET LES S	Grand Cover	1		R
09/03/2014	F		DURBEC	ONCFS	F. durbec P. dubro	BEAUJEU	Issole Verdon			
09/03/2014	F	F0414062	RAYNAUD	Particulier		PRADS HAUTE BL	Issole Verdon			
12/03/2014	F	F0414029	LEONARD	ONCFS	A. Astigarraga	MEOLANS	Trois évéchés-Bachelard			
12/03/2014	F	F0414030	LEONARD	ONCFS	A. Astigarraga	MEOLANS	Trois évéchés-Bachelard			
12/03/2014	F	F0414031	LEONARD	ONCFS	A. Astigarraga	MEOLANS	Trois évéchés-Bachelard			
15/03/2014	F	F0414027	ARNAUD	ONCFS		SENEZ	Montdenier			
15/03/2014	F	F0414028	ARNAUD	ONCFS		CHAUDON NORA	Issole Verdon			
16/03/2014	F		LEONARD	ONCFS	M. Degroisilles	THORAME HAUTE	Grand Cover			
16/03/2014	T	T0414024	LEONARD	ONCFS	M. Degroisilles	THORAME HAUTE	Grand Cover	1		R
16/03/2014	V	V0414021	LEONARD	ONCFS	C. Barbaroux	THORAME HAUTE	Grand Cover	4		R
18/03/2014	F	F0414033	VILLECROZE	ONCFS		PRADS HAUTE BL	Issole Verdon			
21/03/2014	V	V0414017	CAUVIN	ONCFS		ALLONS	Issole Verdon	1		R
26/03/2014	C	C0414003	LEONARD	ONCFS	A. Prioul PNR Ver	MOUSTIERS STE M	Sainte Croix - Canjuers		Sanglier	R
27/03/2014	V	V0414018	ARNAUD	ONCFS		ESTOUBLON	Issole Verdon	2		R
28/03/2014	V	V0414023	RAYNAUD	Particulier		PRADS HAUTE BL	Issole Verdon	4		R
29/03/2014	V	V0414019	ARNAUD	ONCFS		ESTOUBLON	Issole Verdon	1		R
29/03/2014	V	V0414020	ARNAUD	ONCFS		ESTOUBLON	Issole Verdon	1		R
02/04/2014	F	F0414035	ARNAUD	ONCFS		BARREME	Issole Verdon			
02/04/2014	F	F0414036	ARNAUD	ONCFS		BARREME	Issole Verdon			
03/04/2014	F		RAYNAUD	Particulier		PRADS HAUTE BL	Issole Verdon			

Toute utilisation des données est soumise à autorisation de l'animateur du Réseau
Rappel des abréviations type d'indices : V=obs. visuelle, F=fécès, C= carcasse proie sauvage,
H=hurllement, P= poils, T=traces, U= urine, S= sang

date	Type	N° Référenc	Nom	Organisme	Obervateur	Commune	Massif	Nb	Espèce	Fiabilité
N°Dpt 04										
03/04/2014	F	F0414037	ARNAUD	ONCFS		BLIEUX	Montdenier			
03/04/2014	V	V0414025	ARNAUD	ONCFS		BLIEUX	Montdenier	1		R
04/04/2014	F	F0414041	ARNAUD	ONCFS		UBRAYE	Issole Verdon			
05/04/2014	V	V0414026	ARNAUD	ONCFS		ST ANDRE LES AL	Issole Verdon	1		R
10/04/2014	C	C0414001	BARBIER	ONF		ALLOS	Trois évéchés-Bachelard		Chamois	R
10/04/2014	F	F0414042	ARNAUD	ONCFS		BEAUIEU	Issole Verdon			
10/04/2014	T	T0414027	ARNAUD	ONCFS		BEAUIEU	Issole Verdon	1		R
12/04/2014	F	F0414043	VISSOUZE	ONCFS		PRADS HAUTE BL	Issole Verdon			
13/04/2014	F	F0414044	ARNAUD	ONCFS		VERGONS	Teillon Haut-Estéron			
13/04/2014	F	F0414045	ARNAUD	ONCFS		VERGONS	Montdenier			
13/04/2014	F	F0414046	ARNAUD	ONCFS		VERGONS	Teillon Haut-Estéron			
13/04/2014	F	F0414047	ARNAUD	ONCFS		VERGONS	Teillon Haut-Estéron			
13/04/2014	F	F0414048	ARNAUD	ONCFS		VERGONS	Teillon Haut-Estéron			
17/04/2014	F	F0414049	FERRY	Particulier		ALLOS	Trois évéchés-Bachelard			
17/04/2014	V	V0414027	FERRY	Particulier		ALLOS	Trois évéchés-Bachelard	2		R
18/04/2014	F	F0414050	ARNAUD	ONCFS		BLIEUX	Montdenier			
19/04/2014	F	F0414051	ARNAUD	ONCFS	K. Cossu	SOLEILHAS	Teillon Haut-Estéron			
19/04/2014	F	F0414052	ARNAUD	ONCFS	K. Cossu	SOLEILHAS	Teillon Haut-Estéron			
19/04/2014	F	F0414053	ARNAUD	ONCFS	K. Cossu	SOLEILHAS	Teillon Haut-Estéron			
20/04/2014	F	F0414054	ARNAUD	ONCFS		MAIASTRES	Issole Verdon			
20/04/2014	T	T0414028	DUNAND	PNM		UVERNET FOURS	Trois évéchés-Bachelard	1		R
23/04/2014	F	F0414056	VISSOUZE	ONCFS		PRADS HAUTE BL	Issole Verdon			
29/04/2014	F		CLAUDON	PNM		ALLOS	Trois évéchés-Bachelard			
29/04/2014	F	F0414058	MAZAL	Syndicat Mixt	M. Denot	AUZET	Monges			
29/04/2014	F	F0414063	ARNAUD	ONCFS		ALLOS	Trois évéchés-Bachelard			
02/05/2014	V	V0414029	BLIN	DDT		LARCHE	Trois évéchés-Bachelard	1		R
04/05/2014	C	C0414004	MARTEL	Gendarmerie		LA CONDAMINE C	Parpaillon Ubave		Chevreuil	R
04/05/2014	F		LEONARD	ONCFS	I.L. Michel ONF	NIBLES	Monges			
09/05/2014	F	F0414059	ARNAUD	ONCFS		SOLEILHAS	Teillon Haut-Estéron			
09/05/2014	F	F0414060	ARNAUD	ONCFS		SOLEILHAS	Teillon Haut-Estéron			
12/05/2014	F		VISSOUZE	ONCFS		PRADS HAUTE BL	Issole Verdon			
13/05/2014	V	V0414031	ARNAUD	ONCFS		BLIEUX	Montdenier	1		R
13/05/2014	V	V0414032	ARNAUD	ONCFS		BLIEUX	Montdenier	1		R
15/05/2014	V	V0414028	ROUX	ONCFS	C. Barbaroux	COLMARS	Grand Cover	2		R
25/05/2014	V	V0414030	KLEIN	PNM		LARCHE	Trois évéchés-Bachelard	1		R
26/05/2014	V		ARNAUD	ONCFS		BLIEUX	Montdenier	2		R

N°Dpt 05

20/12/2013	V	V0513103	BERTRAND			MONTMAUR	Bure	4		R
24/12/2013	F	F0513059	PLISSON	PNRO	A. Goussot	CEILLAC	Parpaillon Ubave			
24/12/2013	V	V0513104	BERTRAND			MONTMAUR	Bure	2		R
26/12/2013	T	T0513048	ORTAR	ONF	R. Mikael	CERVIERES	Ripa/Quevras	2		R
26/12/2013	V	V0513105	ORTAR	ONF	R. Mikael	CERVIERES	Ripa/Quevras	1		R
27/12/2013	V	V0514001	THILLET	ONCFS	F. Marotta	ARVIEUX	Béal-Traversier	5		R
02/01/2014	V	V0514001	ORTAR	ONF	R. Mikael	CERVIERES	Ripa/Quevras	1		R
04/01/2014	F	F0514012	BULLE	ONCFS		VILLAR LOUBIERE	Ecrins Sud			
05/01/2014	C	C0514001	WURSTEISEN	PNRQ		AIGUILLES	Béal-Traversier		Chevreuil	R
08/01/2014	T	T0514001	LEONARD	ONCFS		ASPRES SUR BUEC	Durbon Jocou	5		R
09/01/2014	C	C0514002	WURSTEISEN	PNRO		ABRIES	Ripa/Quevras		Chevreuil	R
09/01/2014	D	D0514001	LEONARD	ONCFS	E? trautman	AGNIERES EN DE	Durbon Jocou			
09/01/2014	F	F0514001	WURSTEISEN	PNRQ		ABRIES	Ripa/Quevras			
09/01/2014	F	F0514002	WURSTEISEN	PNRQ		ABRIES	Ripa/Quevras			
09/01/2014	T	T0514002	WURSTEISEN	PNRQ		ABRIES	Ripa/Quevras	6		R
09/01/2014	U	U0514001	WURSTEISEN	PNRQ		ABRIES	Ripa/Quevras			
09/01/2014	U	U0514009	WURSTEISEN	PNRO		ABRIES	Ripa/Quevras			
10/01/2014	C	C0514003	WURSTEISEN	PNRO		ABRIES	Béal-Traversier		Chevreuil	R
10/01/2014	F	F0514003	WURSTEISEN	PNRO		ABRIES	Béal-Traversier			
10/01/2014	F	F0514004	WURSTEISEN	PNRQ		ABRIES	Béal-Traversier			

Toute utilisation des données est soumise à autorisation de l'animateur du Réseau
Rappel des abréviations type d'indices : V=obs. visuelle, F=fécès, C= carcasse proie sauvage,
H=hurllement, P= poils, T=traces, U= urine, S= sang

date	Type	N° Référenc	Nom	Organisme	Obervateur	Commune	Massif	Nb	Espèce	Fiabilité
N°Dpt 05										
10/01/2014	F	F0514005	WURSTEISEN	PNRO		ABRIES	Béal-Traversier			
10/01/2014	F	F0514006	WURSTEISEN	PNRO		ABRIES	Béal-Traversier			
10/01/2014	T	T0514003	WURSTEISEN	PNRO		ABRIES	Ripa/Quevras	5		R
10/01/2014	U		WURSTEISEN	PNRO		ABRIES	Béal-Traversier			
10/01/2014	U	U0514002	WURSTEISEN	PNRO		ABRIES	Béal-Traversier			
10/01/2014	V	V0514002	CORCELLE	Assoc. des L	I. M. Duvernav	CHATEAUNEUF D	Céuse-Aujour	1		R
13/01/2014	C	C0514004	WURSTEISEN	PNRO		RISTOLAS	Béal-Traversier		Chevreuil	R
13/01/2014	F	F0514007	WURSTEISEN	PNRO		RISTOLAS	Béal-Traversier			
13/01/2014	F	F0514008	WURSTEISEN	PNRO		RISTOLAS	Béal-Traversier			
13/01/2014	T	T0514004	WURSTEISEN	PNRO		RISTOLAS	Ripa/Quevras	6		R
13/01/2014	U	U0514004	WURSTEISEN	PNRO		RISTOLAS	Béal-Traversier			
16/01/2014	V	V0514003	BERTRAND			MONTMAUR	Bure	1		R
20/01/2014	C	C0514005	WURSTEISEN	PNRO		ABRIES	Ripa/Quevras		Chevreuil	R
22/01/2014	F	F0514009	WURSTEISEN	PNRO		CHATEAU VILLE	Béal-Traversier			
22/01/2014	F	F0514010	WURSTEISEN	PNRO		CHATEAU VILLE	Béal-Traversier			
22/01/2014	F	F0514011	WURSTEISEN	PNRO		CHATEAU VILLE	Béal-Traversier			
26/01/2014	V	V0514004	BERTRAND			MONTMAUR	Bure	1		R
27/01/2014	C	C0514006	WURSTEISEN	PNRO		AIGUILLES	Béal-Traversier		Chevreuil	NR
28/01/2014	F	F0514013	TANGIS	AEM		ABRIES	Ripa/Quevras			
28/01/2014	T	T0514005	TANGIS	AEM		ABRIES	Ripa/Quevras	3		R
28/01/2014	T	T0514006	CARTET	ONCFS		LA BATIE NEUVE	Ecrins Sud	2		R
28/01/2014	U		CARTET	ONCFS		LA BATIE NEUVE	Ecrins Sud			
28/01/2014	U		CARTET	ONCFS		LA BATIE NEUVE	Ecrins Sud			
01/02/2014	T	T0514007	LEOUFFRE	ONCFS		BARCILLONNETT	Céuse-Aujour	1		R
01/02/2014	V	V0514005	ROSSI	ONCFS		BARCILLONNETT	Céuse-Aujour	1		R
02/02/2014	F	F0514014	LEOUFFRE	ONCFS	Rossi Marcel	BARCILLONNETT	Céuse-Aujour			
02/02/2014	V	V0514006	COURSIER	PNE	IK. Roussillon	ABRIES	Ripa/Quevras	4		R
04/02/2014	T	T0514008	WURSTEISEN	PNRO		ABRIES	Ripa/Quevras	4		R
04/02/2014	V	V0514007	WURSTEISEN	PNRO		CEILLAC	Béal-Traversier	1		R
10/02/2014	C	C0514008	WARLUZELLE	PNE		CHAPELLE EN VA	Ecrins Sud		Chevreuil	NR
11/02/2014	T	T0514009	LEONARD	ONCFS		MONTMAUR	Bure	3		R
14/02/2014	C	C0514009	WURSTEISEN	PNRO		EYGLIERS	Béal-Traversier		Mouflon	R
19/02/2014	F	F0514015	LEONARD	ONCFS		MONTMAUR	Céuse-Aujour			
19/02/2014	F	F0514016	LEONARD	ONCFS		MONTMAUR	Céuse-Aujour			
19/02/2014	T	T0514010	LEONARD	ONCFS	M. Fersins	MONTMAUR	Bure	5		R
19/02/2014	T	T0514014	WURSTEISEN	PNRO		EYGLIERS	Béal-Traversier	1		R
19/02/2014	V	V0514008	BERTRAND			MONTMAUR	Bure	6		R
20/02/2014	C	C0514010	WURSTEISEN	PNRO		EYGLIERS	Béal-Traversier		Chevreuil	R
20/02/2014	V	V0514009	BERTRAND			MONTMAUR	Bure	1		R
21/02/2014	C	C0514011	WURSTEISEN	PNRO		ABRIES	Ripa/Quevras		Chevreuil	R
21/02/2014	C	C0514012	WURSTEISEN	PNRO		ABRIES	Ripa/Quevras		Chevreuil	NR
21/02/2014	F		WURSTEISEN	PNRO		ABRIES	Ripa/Quevras			
21/02/2014	V	V0514010	BERTRAND			MONTMAUR	Bure	4		R
23/02/2014	C	C0514013	WURSTEISEN	PNRO		ABRIES	Ripa/Quevras		Chevreuil	R
23/02/2014	T	T0514011	WURSTEISEN	PNRO		ABRIES	Ripa/Quevras	4		R
24/02/2014	F	F0514017	BERTRAND			MONTMAUR	Céuse-Aujour			
24/02/2014	F	F0514018	BERTRAND			MONTMAUR	Céuse-Aujour			
24/02/2014	V	V0514011	LEONARD	ONCFS	S. Ferrier	BARCILLONNETT	Céuse-Aujour	2		R
24/02/2014	V	V0514012	ORTAR	ONF	P. Michelix	NEVACHE	Clarée	1		R
25/02/2014	C	C0514014	PLISSON	PNRO		CEILLAC	Béal-Traversier		Chevreuil	R
25/02/2014	C	C0514015	REYNAUD	Assoc. des L		VEYNES	Bure		Cerf	R
25/02/2014	T	T0514015	PLISSON	PNRO		CEILLAC	Béal-Traversier	1		R
27/02/2014	C	C0514020	VINCENT	PNE		LA MOTTE EN CH	Ecrins Sud		Chamois	NR
02/03/2014	V	V0514013	siegel			SIGOYER	Bure	1		NR
02/03/2014	V	V0514025	SAUNIER	Assoc. des L		SIGOYER	Bure	1		R
03/03/2014	T	T0514012	LANQUETUIT	Particulier		FREISSINIERES	Ecrins-vallouise	1		R
03/03/2014	U		LANQUETUIT	Particulier		FREISSINIERES	Ecrins-vallouise			
05/03/2014	P	P0514001	LANQUETUIT	Particulier		FREISSINIERES	Ecrins-vallouise			

Toute utilisation des données est soumise à autorisation de l'animateur du Réseau
Rappel des abréviations type d'indices : V=obs. visuelle, F=fécès, C= carcasse proie sauvage,
H=hurllement, P= poils, T=traces, U= urine, S= sang

date	Type	N° Référenc	Nom	Organisme	Obervateur	Commune	Massif	Nb	Espèce	Fiabilité
N°Dpt 05										
05/03/2014	T	T0514013	LANQUETUIT	Particulier		FREISSINIERES	Ecrins-vallouise	2		R
06/03/2014	V	V0514014	siegel			SIGOYER	Bure	2		NR
07/03/2014	V	V0514015	PORTIER	Particulier	P. Grossan	CEILLAC	Béal-Traversier	1		R
10/03/2014	F	F0514020	BERTOLI			LA BATIE NEUVE	Ecrins Sud			
10/03/2014	S		LANOUETUIT	Particulier		FREISSINIERES	Ecrins-vallouise			
10/03/2014	T	T0514016	PORTIER	Particulier		CEILLAC	Béal-Traversier	2		R
10/03/2014	T	T0514017	LANOUETUIT	Particulier		FREISSINIERES	Ecrins-vallouise	2		R
10/03/2014	U	U0514008	LANOUETUIT	Particulier		FREISSINIERES	Ecrins-vallouise			
10/03/2014	V	V0514016	LEONARD	ONCFS	J. Chauvet	RABOU	Bure	2		R
11/03/2014	C	C0514016	WURSTEISEN	PNRO		CEILLAC	Béal-Traversier		Chevreuil	R
11/03/2014	F	F0514021	WURSTEISEN	PNRO		CEILLAC	Béal-Traversier			
11/03/2014	F	F0514032	WURSTEISEN	PNRO		CEILLAC	Béal-Traversier			
12/03/2014	C	C0514017	LANOUETUIT	Particulier		FREISSINIERES	Ecrins-vallouise		Chevreuil	INV
12/03/2014	F		LANOUETUIT	Particulier		FREISSINIERES	Ecrins-vallouise			
12/03/2014	T	T0514018	LANOUETUIT	Particulier		FREISSINIERES	Ecrins-vallouise	1		R
12/03/2014	V	V0514021	BOUVIER	PNE		CHORGES	Ecrins Sud	2		NR
14/03/2014	C	C0514018	MALTESE	AEM		LA CLUSE	Bure		Chamois	R
14/03/2014	F	F0514023	MALTESE	AEM		LA CLUSE	Bure			
14/03/2014	V	V0514017	PORTIER	Particulier		CEILLAC	Béal-Traversier	1		NR
18/03/2014	F	F0514024	THILLET	ONCFS		VARIS	Parpaillon Ubave			
18/03/2014	V	V0514020	LEONARD	ONCFS	S. Barral	ANCELLE	Ecrins Sud	2		R
19/03/2014	V	V0514023	VINCENT	PNE	F. Aliern	CHAPELLE EN VA	Ecrins Sud	2		NR
23/03/2014	H	H0514002	PORTIER	Particulier	M. heaphy	CEILLAC	Béal-Traversier	1		INV
23/03/2014	V	V0514022	WURSTEISEN	PNRO		EYGLIERS	Béal-Traversier	1		R
23/03/2014	V	V0514024	ORTAR	ONF	D. Heib	ST MARTIN DE QU	Exterieur zone	1		R
27/03/2014	F	F0514027	LIMON	ONCFS		BRIANCON	Ripa/Quevras			
27/03/2014	V	V0514018	PLAT	ONF		LA PIARRE	Durbon Iocou	1		R
28/03/2014	C	C0514019	PLAT	ONF		SIGOTTIER	Durbon Iocou		Chevreuil	NR
28/03/2014	V	V0514019	PLAT	ONF		SIGOTTIER	Durbon Iocou	1		R
29/03/2014	F	F0514025	LEONARD	ONCFS	A. Astigarraga	LE SAIX	Bure			
29/03/2014	F	F0514026	LEONARD	ONCFS	A. Astigarraga	LE SAIX	Bure			
30/03/2014	T	T0514019	siegel			SIGOYER	Bure	1		NR
04/04/2014	H	H0514003	ORTAR	ONF	F. Michaud	LE MONETIER LE	Clarée	1		R
15/04/2014	F	F0514028	WURSTEISEN	PNRO		ABRIES	Ripa/Quevras			
16/04/2014	F	F0514029	WURSTEISEN	PNRO		GUILLESTRE	Béal-Traversier			
16/04/2014	F	F0514030	WURSTEISEN	PNRO		GUILLESTRE	Béal-Traversier			
18/04/2014	V	V0514026	DUCHAMP	ONCFS	C. Feuillassier	BREZIERS	Monges	1		R
19/04/2014	H	H0514004	LEONARD	ONCFS	R. Jacq ONF	VENTAVON	Bure	2		R
19/04/2014	T	T0514020	LEONARD	ONCFS	A. Astigarraga	ANCELLE	Ecrins Sud	3		R
19/04/2014	V	V0514027	LEONARD	ONCFS	R. Iacc	VENTAVON	Bure	1		R
01/05/2014	V	V0514028	SALLEE	ONCFS		AIGUILLES	Ripa/Quevras	3		R
04/05/2014	F	F0514031	CARTET	ONCFS		ESPARRON	Trois évéchés-Bachelard			
12/05/2014	D	D0514002	WURSTEISEN	PNRO		ABRIES	Ripa/Quevras			R
14/05/2014	F		WURSTEISEN	PNRO		RISTOLAS	Ripa/Quevras			
14/05/2014	F		WURSTEISEN	PNRO		RISTOLAS	Ripa/Quevras			
23/05/2014	F		SALLEE	ONCFS		RISTOLAS	Ripa/Quevras			

N°Dpt 06

26/12/2013	C		BOISSEAU	ONCFS	F. Saint-Martin O	UTELLE	Tournairet		Mouflon	R
26/12/2013	F	F0613011	BOISSEAU	ONCFS	F. Saint-Martin	UTELLE	Tournairet			
26/12/2013	F	F0613012	BOISSEAU	ONCFS	F. saint Martin	UTELLE	Tournairet			
30/12/2013	T	T0613006	LAVOCAT	ONCFS	K. Cossu	ST AUBAN	Teillon Haut-Estéron	1		R
01/01/2014	T	T0614003	LAVOCAT	ONCFS	K. Cossu	ST AUBAN	Teillon Haut-Estéron	3		R
04/01/2014	D		BERNARD	ONCFS		LA BRIGUE	Merc Pesio-Rova			
04/01/2014	V	V0614001	BERNARD	ONCFS	P. fougeron	ILONSE	Merc Moy Tinée	3		R
14/01/2014	V	V0614005	GASPARD	ONCFS		MOULINET	Merc Vésudie-Rova	1		R
15/01/2014	T	T0614001	BERNARD	ONCFS		LUCERAM	Merc Vésudie-Rova	3		R
15/01/2014	V	V0614006	GASPARD	ONCFS		MOULINET	Merc Vésudie-Rova	2		R

Toute utilisation des données est soumise à autorisation de l'animateur du Réseau
Rappel des abréviations type d'indices : V=obs. visuelle, F=fécès, C= carcasse proie sauvage,
H=hurllement, P=poils, T=traces, U= urine, S= sang

date	Type	N° Référenc	Nom	Organisme	Obervateur	Commune	Massif	Nb	Espèce	Fiabilité
N°Dpt 06										
15/01/2014	V	V0614011	HONORE	ONCFS	F. Saint Martin	LANTOSQUE	Merc Vésudie-Rova	3		R
01/02/2014	V	V0614002	MATHIEU	ONCFS		CAUSSOLS	Cheiron	1		R
03/02/2014	F	F0614001	VIGUIER	ONCFS		CAUSSOLS	Cheiron			
18/02/2014	V	V0614004	GASPARD	ONCFS		MOULINET	Merc Vésudie-Rova	2		R
19/02/2014	V	V0614003	MATHIEU	ONCFS		CAUSSOLS	Cheiron	2		R
22/02/2014	F	F0614002	GASPARD	ONCFS		AUVARE	Quatre Cantons			
23/02/2014	F	F0614003	GASPARD	ONCFS		PIERLAS	Merc Moy Tinée			
23/02/2014	F	F0614004	GASPARD	ONCFS		PIERLAS	Merc Moy Tinée			
23/02/2014	F	F0614005	GASPARD	ONCFS		PIERLAS	Merc Moy Tinée			
23/02/2014	F	F0614006	GASPARD	ONCFS		PIERLAS	Merc Moy Tinée			
23/02/2014	T	T0614002	GASPARD	ONCFS		PIERLAS	Merc Moy Tinée	4		R
25/02/2014	F	F0614007	MATHIEU	ONCFS	M. Courron	GOURDON	Cheiron			
25/02/2014	V	V0614007	GASPARD	ONCFS		PIERLAS	Merc Moy Tinée	1		R
01/03/2014	V	V0614012	MATHIEU	ONCFS		CAUSSOLS	Cheiron	2		R
13/03/2014	V	V0614008	GASPARD	ONCFS		PIERLAS	Merc Moy Tinée	1		R
15/03/2014	V	V0614009	GASPARD	ONCFS		PIERLAS	Merc Moy Tinée	1		R
15/03/2014	V	V0614015	MATHIEU	ONCFS		CAUSSOLS	Cheiron	1		R
16/03/2014	V	V0614010	GASPARD	ONCFS		PIERLAS	Merc Moy Tinée	1		R
19/03/2014	V	V0614014	MATHIEU	ONCFS		CAUSSOLS	Cheiron	2		R
19/03/2014	V	V0614016	MATHIEU	ONCFS		CAUSSOLS	Cheiron	2		R
22/03/2014	H	H0614001	LAVOCAT	ONCFS	K. Cossu	ST AUBAN	Teillon Haut-Estéron	3		R
22/03/2014	V	V0614001	LAVOCAT	ONCFS	K. Cossu	ST AUBAN	Teillon Haut-Estéron	1		R
25/03/2014	T	T0614004	LAVOCAT	ONCFS	K.Cossu	ST AUBAN	Teillon Haut-Estéron	3		R
25/03/2014	V	V0614017	MATHIEU	ONCFS		CAUSSOLS	Cheiron	1		R
07/04/2014	F		HONORE	ONCFS		LA BRIGUE	Merc Imperia-Roya			
08/04/2014	F	F0614008	ARNAUD	ONCFS	F. Gerin Jean	SAUZE	Grand Cover			
08/04/2014	F	F0614009	ARNAUD	ONCFS	F. Gerin Jean	SAUZE	Grand Cover			
14/04/2014	F	F0614013	ARNAUD	ONCFS		ST AUBAN	Teillon Haut-Estéron			
14/04/2014	F	F0614014	ARNAUD	ONCFS		ST AUBAN	Teillon Haut-Estéron			
14/04/2014	T	T0614005	ARNAUD	ONCFS		ST AUBAN	Teillon Haut-Estéron	2		R
14/04/2014	V	V0614021	GASPARD	ONCFS		PUGET ROSTANG	Quatre Cantons	1		R
18/04/2014	D	D0614002	BERNARD	ONCFS		ST JEANNET	Cheiron			R
20/04/2014	F		GASPARD	ONCFS		ILONSE	Merc Moy Tinée			
20/04/2014	V	V0614027	GASPARD	ONCFS		PUGET ROSTANG	Quatre Cantons	1		R
21/04/2014	V		GASPARD	ONCFS		ILONSE	Merc Moy Tinée	1		R
21/04/2014	V		MATHIEU	ONCFS		CAUSSOLS	Cheiron	1		R
22/04/2014	F		MATHIEU	ONCFS		CAUSSOLS	Cheiron			
23/04/2014	V	V0614026	MATHIEU	ONCFS		CAUSSOLS	Cheiron	1		R
24/04/2014	V	V0614025	MATHIEU	ONCFS		CAUSSOLS	Cheiron	1		R
26/04/2014	V		GASPARD	ONCFS		AUVARE	Quatre Cantons	1		R
05/05/2014	F		GASPARD	ONCFS		DALUIS	Quatre Cantons			
07/05/2014	F	F0614010	ARNAUD	ONCFS		ST AUBAN	Teillon Haut-Estéron			
08/05/2014	V	V0614024	MATHIEU	ONCFS		CAUSSOLS	Cheiron	2		R
21/05/2014	V	V0614019	GASPARD	ONCFS		ILONSE	Merc Moy Tinée	1		R
21/05/2014	V	V0614020	GASPARD	ONCFS		ILONSE	Merc Moy Tinée	1		R
29/05/2014	V	V0614018	BERNARD	ONCFS	S. Leiboff	LIEUCHE	Merc Moy Tinée	1		R
30/05/2014	V	V0614031	GASPARD	ONCFS		ILONSE	Merc Moy Tinée	1		R
30/05/2014	V	V0614033	GASPARD	ONCFS		ILONSE	Merc Moy Tinée	1		R

N°Dpt 07

15/01/2014	T	T0714001	SICARD	Assoc. Chass	Boisserie	LANARCE	Tanargue-Gardille	1		R
15/01/2014	U	U0714001	SICARD	Assoc. Chass		LANARCE	Tanargue-Gardille			
03/02/2014	T	T0714002	VINCENT	Agriculteur -		SAINT-ALBAN-EN-	Tanargue-Gardille	1		R
25/02/2014	T	T0714003	ROCHETTE	ONF	Roche F	ASTET	Tanargue-Gardille	1		NR
25/02/2014	V	V0714001	ROCHETTE	ONF	Roche F	ASTET	Tanargue-Gardille			INV
05/03/2014	P	P0714001	SICARD	Assoc. Chass	Boisserie D	LANARCE	Tanargue-Gardille			NR
05/03/2014	T	T0714004	SICARD	Assoc. Chass	Boisserie D	LAVILLATTE	Tanargue-Gardille	1		R
06/03/2014	F	F0714001	SICARD	Assoc. Chass	Boisserie D	ASTET	Tanargue-Gardille			

Toute utilisation des données est soumise à autorisation de l'animateur du Réseau
Rappel des abréviations type d'indices : V=obs. visuelle, F=fécès, C= carcasse proie sauvage,
H=hurllement, P= poils, T=traces, U= urine, S= sang

date	Type	N° Référenc	Nom	Organisme	Obervateur	Commune	Massif	Nb	Espèce	Fiabilité
N°Dpt 07										
06/03/2014	F	F0714002	SICARD	Assoc. Chass	Boisserie D	ASTET	Tanargue-Gardille			
06/03/2014	U	U0714002	SICARD	Assoc. Chass	Boisserie D	ASTET	Tanargue-Gardille			
07/04/2014	V	V0714002	VINCENT	Agriculteur -	Aujoulat B	SAINT-ALBAN-EN-	Tanargue-Gardille	1		INV
09/04/2014	P	P0714002	VINCENT	Agriculteur -		SAINT-ALBAN-EN-	Tanargue-Gardille			NR
19/04/2014	V	V0714003	VINCENT	Agriculteur -	Confort D	SAINT-ETIENNE-	Tanargue-Gardille	1		NR
N°Dpt 09										
28/01/2014	T	T0914001	DILLENSEGER	ONCFS	MOLINIE Jean P	ALOS	Exterieur zone	1		NR
19/04/2014	v	v0914001	BRU	ONCFS	ESPAGNAC Pasc	AX-LES-THERMES	Exterieur zone	1		INV
N°Dpt 10										
06/01/2014	V	V1014001	KONISKA	ONCFS	VIAL A.	POIVRES	Exterieur zone	1		INV
09/01/2014	T	T1014001	PLOUVIEZ	ONCFS	TREMBLAY G.	LIGNOL-LE-CHAT	Exterieur zone			INV
09/01/2014	V	V1014002	MIGOUT	ONCFS	BRIDIER/BEGO	GELANNES	Exterieur zone	1		INV
12/01/2014	C	C1014001	KONISKA	ONCFS	IACQUINOT G.	COLOMBE-LE-SEC	Exterieur zone		Chevreuil	INV
02/02/2014	C	C1014002	MIGOUT	ONCFS		VILLE-AUX-BOIS	Exterieur zone		Chevreuil	INV
06/02/2014	C	C1014003	PLOUVIEZ	ONCFS		VILLE-SOUS-LA-FE	Exterieur zone		Chevreuil	INV
17/02/2014	V	V1014003	KONISKA	ONCFS	COLSON P.	LONGCHAMP-SUR	Exterieur zone	1		INV
22/02/2014	V	V1014004	MIGOUT	ONCFS	PORTETS/CLAU	SAINTE-MAURE	Exterieur zone	2		INV
N°Dpt 11										
01/01/2014	V	V1114012	BATAILLE	ONCFS	BOUSQUET Dav	GENERVILLE	Razès	1		INV
06/02/2014	P	P1114001	LORENZATO	ONCFS		LA CASSAIGNE	Razès			
06/02/2014	P	P1114002	LORENZATO	ONCFS		LA CASSAIGNE	Razès			
06/02/2014	T	T1114001	NEGRE	ONCFS		LA CASSAIGNE	Razès	1		R
07/02/2014	F	F1114001	LORENZATO	ONCFS	FABRE Jean	LA CASSAIGNE	Razès			
16/02/2014	V	V1114001	LORENZATO	ONCFS	RAYNIER Jean Ja	MONTHAUT	Razès	1		NR
16/02/2014	V	V1114002	LORENZATO	ONCFS	ROUGER Michel	MONTHAUT	Razès	1		NR
17/02/2014	P	P1114003	NEGRE	ONCFS		FENOUILLET DU	Razès			
17/02/2014	T	T1114002	NEGRE	ONCFS		FENOUILLET DU	Razès	1		R
23/02/2014	T	T1114003	NEGRE	ONCFS		PLAVILLA	Razès	1		INV
27/02/2014	T	T1114004	LORENZATO	ONCFS		ESCUEILLENS	Razès	1		INV
01/03/2014	T	T1114005	LORENZATO	ONCFS		PLAVILLA	Razès	1		INV
03/03/2014	V	V1114003	LORENZATO	ONCFS		ST JULIEN DE BRI	Razès	1		R
05/03/2014	T	T1114006	NEGRE	ONCFS		LA CASSAIGNE	Razès	1		R
07/03/2014	T	T1114007	NEGRE	ONCFS		PLAVILLA	Razès	1		R
07/03/2014	V	V1114004	LORENZATO	ONCFS		ST JULIEN DE BRI	Razès	1		INV
07/03/2014	V	V1114005	LORENZATO	ONCFS		ST JULIEN DE BRI	Razès	1		INV
07/03/2014	V	V1114006	SALGUES	Particulier	GIRBAL Danielle	PLAVILLA	Razès	1		R
11/03/2014	T	T1114008	NEGRE	ONCFS		PLAVILLA	Razès	1		INV
11/03/2014	V	V1114008	NEGRE	ONCFS	IJIN Cendrine	HOUNOUX	Razès	1		INV
11/03/2014	V	V1114009	BATAILLE	ONCFS	RAYNAUD Nicol	HOUNOUX	Razès	1		INV
13/03/2014	V	V1114007	LORENZATO	ONCFS		ST JULIEN DE BRI	Razès	1		INV
19/03/2014	P	P1114004	LORENZATO	ONCFS	VAN ALBADA	ARZENS	Razès			
19/03/2014	P	P1114005	LORENZATO	ONCFS	VAN ALBADA	ARZENS	Razès			
26/03/2014	F	F1114002	LORENZATO	ONCFS	COMMISSAIRE	ST GAUDERIC	Razès			
26/03/2014	V	V1114010	LORENZATO	ONCFS	DELA PORTA Jo	FENOUILLET DU	Razès	1		NR
29/03/2014	V	V1114011	CONTE	FDC	ANGEL Basil	ROUEFORT DE S	Madre-Boucheville	2		R
02/04/2014	F	F1114003	CONTE	FDC		ROUEFORT DE S	Madre-Boucheville			
02/04/2014	T	T1114009	LORENZATO	ONCFS	IJIN Cendrine	FENOUILLET DU	Razès	1		NR
15/04/2014	T	T1114010	NEGRE	ONCFS		RIBOUISSE	Razès	1		INV
06/05/2014	T	T1114011	NEGRE	ONCFS		RIBOUISSE	Exterieur zone	1		INV
10/05/2014	P	P1114006	NEGRE	ONCFS		PEYREFITTE DU R	Razès			INV
10/05/2014	T	T1114012	LORENZATO	ONCFS		PEYREFITTE DU R	Razès	1		INV
N°Dpt 13										
19/04/2014	V	V1314002	HERZOG	ONF		SAINT-PAUL-LES-	Ouest Var	1		R
23/04/2014	V	V1314003	HERZOG	ONF		SAINT-PAUL-LES-	Ouest Var	1		R

Toute utilisation des données est soumise à autorisation de l'animateur du Réseau
Rappel des abréviations type d'indices : V=obs. visuelle, F=fécès, C= carcasse proie sauvage,
H=hurlement, P= poils, T=traces, U= urine, S= sang

date	Type	N° Référenc	Nom	Organisme	Obervateur	Commune	Massif	Nb	Espèce	Fiabilité
N°Dpt 13										
01/05/2014	V	V1314004	HERZOG	ONF		SAINT-PAUL-LES-	Ouest Var	1		R
08/05/2014	V	V1314005	HERZOG	ONF		SAINT-PAUL-LES-	Ouest Var	1		R
N°Dpt 15										
22/02/2014	V	V1514001	DEROBINSON	ONCFS	cibiél gerard	CUSSAC	Monts du Cantal	1		NR
N°Dpt 21										
01/01/2014	P	P2114001	lagresle	ONCFS	VERNE G.	SAVILLY	Exterieur zone			NR
22/01/2014	C	C2114001	FOULETEL	ONCFS	GERMMAIN G.	BENEUVRE	Exterieur zone		Chevreuil	INV
14/02/2014	V	V2114001	lagresle	ONCFS	TRIBOULET E.	BUNCEY	Exterieur zone	1		INV
22/03/2014	P	P2114002	CHENESSEAU	ONCFS		BAIGNEUX-LES-IU	Exterieur zone			
N°Dpt 26										
23/12/2013	F	F2613037	GUILLOUD	FDC	Beranger E	ROCHEFORT SAM	Vercors Ouest			
23/12/2013	F	F2613038	GUILLOUD	FDC	Beranger E	ROCHEFORT SAM	Vercors Ouest			
26/12/2013	T	T2613035	HOH	Particulier		BOUVANTE	Vercors Ouest	2		R
26/12/2013	U	U2613025	HOH	Particulier		BOUVANTE	Vercors Ouest			
26/12/2013	U	U2613026	HOH	Particulier		BOUVANTE	Vercors Ouest			
26/12/2013	U	U2613027	HOH	Particulier		BOUVANTE	Vercors Ouest			
30/12/2013	T	T2613041	BOURCY	ONF		LA CHAPELLE EN	Vercors Hts plateaux	2		R
07/01/2014	C	C2614001	FALLAIS	FDC		ARNAYON	Diois-Baronnies		Chamois	R
07/01/2014	F	F2614001	FOURGOUS	PNRV		TRESCHEU CRE	Vercors Hts plateaux			
07/01/2014	T	T2614001	HOH	Particulier		BOUVANTE	Vercors Ouest	1		R
08/01/2014	T	T2614002	LACOMBE	ONF		ST AGNAN EN VE	Vercors Hts plateaux	2		R
08/01/2014	T	T2614003	BRUN	ONCFS		BOUVANTE	Vercors Ouest	2		R
10/01/2014	T	T2614004	HOH	Particulier		BOUVANTE	Vercors Ouest	2		R
14/01/2014	T	T2614005	BOURCY	ONF		ST MARTIN EN VE	Vercors Hts plateaux	1		R
15/01/2014	T	T2614006	FOURGOUS	PNRV		LA CHAPELLE EN	Vercors Hts plateaux	2		R
15/01/2014	T	T2614007	HOH	Particulier		BOUVANTE	Vercors Ouest	2		R
15/01/2014	U	U2614001	HOH	Particulier		BOUVANTE	Vercors Ouest			
15/01/2014	U	U2614002	HOH	Particulier		BOUVANTE	Vercors Ouest			
15/01/2014	U	U2614003	HOH	Particulier		BOUVANTE	Vercors Ouest			
15/01/2014	U	U2614010	MARCHAL	ONF		BOUVANTE	Diois-Baronnies			
16/01/2014	C	C2614002	LACOMBE	ONF	Blanc R	ST AGNAN EN VE	Vercors Hts plateaux		Chevreuil	INV
16/01/2014	F	F2614012	TOURNIER	PNRV		ST AGNAN EN VE	Vercors Hts plateaux			
16/01/2014	T	T2614017	TOURNIER	PNRV		ST AGNAN EN VE	Vercors Hts plateaux	2		R
17/01/2014	C	C2614003	RANDON	FDC	Richaud	MARIGNAC EN DI	Vercors Ouest		Mouflon	INV
17/01/2014	T	T2614008	RANDON	FDC	Richaud	MARIGNAC EN DI	Vercors Ouest	2		INV
17/01/2014	T	T2614009	IOANNIN	ONF		LEONCEL	Vercors Ouest	1		R
22/01/2014	S	S2614001	MARCHAL	ONF		BRETTE	Diois-Baronnies			
22/01/2014	T	T2614014	MARCHAL	ONF		BRETTE	Diois-Baronnies	2		R
23/01/2014	T	T2614018	FOURGOUS	PNRV		LA CHAPELLE EN	Vercors Hts plateaux	1		R
30/01/2014	V	V2614001	MERLE	ONCFS	Bobichon M	DIEULEFIT	Diois-Baronnies	1		NR
04/02/2014	V	V2614002	FOURGOUS	PNRV		ST AGNAN EN VE	Vercors Hts plateaux	1		INV
12/02/2014	T	T2614019	CHAUDERON	FDC		VASSIEUX EN VER	Vercors Ouest	2		R
13/02/2014	T	T2614030	BRUN	ONCFS		BOUVANTE	Vercors Ouest	2		R
14/02/2014	F	F2614002	HOH	Particulier		BOUVANTE	Vercors Ouest			
19/02/2014	F	F2614005	PILLOUD	ONF	Jean Jean R	LA BATIE DES FO	Exterieur zone			
19/02/2014	F	F2614006	PILLOUD	ONF	Jean Jean R	LA BATIE DES FO	Exterieur zone			
19/02/2014	T	T2614010	HOH	Particulier		BOUVANTE	Vercors Ouest	2		R
19/02/2014	T	T2614015	PILLOUD	ONF	Jean Jean R	LA BATIE DES FO	Exterieur zone	2		R
20/02/2014	S	S2614001	HOH	Particulier		BOUVANTE	Vercors Ouest			
20/02/2014	S	S2614002	HOH	Particulier		BOUVANTE	Vercors Ouest			
20/02/2014	T	T2614011	HOH	Particulier		BOUVANTE	Vercors Ouest	4		R
20/02/2014	U	U2614004	HOH	Particulier		BOUVANTE	Vercors Ouest			
20/02/2014	U	U2614005	HOH	Particulier		BOUVANTE	Vercors Ouest			
20/02/2014	U	U2614006	HOH	Particulier		BOUVANTE	Vercors Ouest			
20/02/2014	U	U2614007	HOH	Particulier		BOUVANTE	Vercors Ouest			

Toute utilisation des données est soumise à autorisation de l'animateur du Réseau
Rappel des abréviations type d'indices : V=obs. visuelle, F=fécès, C= carcasse proie sauvage,
H=hurllement, P= poils, T=traces, U= urine, S= sang

date	Type	N° Référenc	Nom	Organisme	Obervateur	Commune	Massif	Nb	Espèce	Fiabilité
N°Dpt 26										
20/02/2014	U	U2614008	HOH	Particulier		BOUVANTE	Vercors Ouest			
21/02/2014	F	F2614003	HOH	Particulier		BOUVANTE	Vercors Ouest			
21/02/2014	F	F2614004	HOH	Particulier		BOUVANTE	Vercors Ouest			
21/02/2014	T	T2614012	HOH	Particulier		BOUVANTE	Vercors Ouest	1		
21/02/2014	T	T2614013	BRUN	ONCFS		OMBLEZE	Vercors Ouest	1		R
24/02/2014	C	C2614004	BONI	ONCFS		ST AGNAN EN VE	Vercors Hts plateaux		Chevreuil	INV
27/02/2014	F	F2614007	PILLOUD	ONF	Jean Jean R	LA BATIE DES FO	Exterieur zone			
27/02/2014	F	F2614008	PILLOUD	ONF	Jean-Jean R	LA BATIE DES FO	Exterieur zone			
27/02/2014	F	F2614009	PILLOUD	ONF	Jean Jean R	LA BATIE DES FO	Durbon Jocou			
27/02/2014	T	T2614016	PILLOUD	ONF	Jean Jean R	LA BATIE DES FO	Exterieur zone	2		R
27/02/2014	U	U2614009	PILLOUD	ONF	Jean Jean R	LA BATIE DES FO	Exterieur zone			
01/03/2014	F	F2614010	RYSEWICZ	ONF	Labet B	ST MARTIN EN VE	Vercors Hts plateaux			
06/03/2014	T	T2614020	BRUN	ONCFS		VASSIEUX EN VER	Vercors Ouest	1		INV
07/03/2014	T	T2614021	PILLOUD	ONF	Jean Jean R	LA BATIE DES FO	Exterieur zone	2		R
19/03/2014	F	F2614013	L'HUILLIER	ONF		ST AGNAN EN VE	Vercors Hts plateaux			
26/03/2014	F	F2614011	BOURCY	ONF		ST MARTIN EN VE	Vercors Hts plateaux			
26/03/2014	T	T2614022	BOURCY	ONF		ST MARTIN EN VE	Vercors Hts plateaux	2		R
26/03/2014	T	T2614026	FOURGOUS	PNRV		ST AGNAN EN VE	Vercors Hts plateaux	2		R
26/03/2014	U	U2614011	BOURCY	ONF		ST MARTIN EN VE	Vercors Hts plateaux			
26/03/2014	U	U2614012	BOURCY	ONF		ST MARTIN EN VE	Vercors Hts plateaux			
27/03/2014	T	T2614023	BOURCY	ONF		ST MARTIN EN VE	Vercors Hts plateaux	2		
27/03/2014	V	V2614003	CHAUSSINAND	ONF		ST JULIEN EN QUI	Vercors Ouest	2		R
31/03/2014	F	F2614014	CUERVA	PNRV		TRESCHEU CRE	Vercors Hts plateaux			
31/03/2014	T	T2614024	HOH	Particulier		BOUVANTE	Vercors Ouest	2		R
02/04/2014	T	T2614027	CUERVA	PNRV		TRESCHEU CRE	Vercors Hts plateaux	4		R
05/04/2014	T	T2614028	HOH	Particulier		BOUVANTE	Vercors Ouest	2		R
08/04/2014	V	V2614004	GABET	ONCFS	Faure IC	HAUTERIVES	Chambaran	1		INV
12/04/2014	T	T2614029	HOH	Particulier		BOUVANTE	Vercors Ouest	2		INV
16/04/2014	C	C2614005	IOANNIN	ONF		OMBLEZE	Vercors Ouest		Cerf	INV
17/04/2014	V	V2614006	VARAGNAT	ONCFS		ST JULIEN EN QUI	Vercors Ouest	1		R
18/04/2014	V	V2614005	RIVIERE	Chasseur		COMBOVIN	Vercors Ouest			R
23/04/2014	F	F2614015	CUERVA	PNRV		ST AGNAN EN VE	Vercors Hts plateaux			
23/04/2014	F	F2614016	CUERVA	PNRV		ST AGNAN EN VE	Vercors Hts plateaux			
23/04/2014	F	F2614017	TOURNIER	PNRV		ST AGNAN EN VE	Vercors Hts plateaux			
23/04/2014	F	F2614018	TOURNIER	PNRV		ST AGNAN EN VE	Vercors Hts plateaux			
23/04/2014	F	F2614018	TOURNIER	PNRV		ST AGNAN EN VE	Vercors Hts plateaux			
07/05/2014	F	F2614020	CUERVA	PNRV		ST AGNAN EN VE	Vercors Hts plateaux			
12/05/2014	V	V2614007	VARAGNAT	ONCFS		ST JULIEN EN QUI	Vercors Ouest	1		R
21/05/2014	V	V2614008	VARAGNAT	ONCFS		ST JULIEN EN QUI	Vercors Ouest	1		R
28/05/2014	V	V2614009	VARAGNAT	ONCFS		ST JULIEN EN QUI	Vercors Ouest	2		

N°Dpt 30

01/02/2014	T	T3014001	DAVID	ONF	claudel pascal	DOURBIES	Cévennes	1		INV
11/03/2014	V	V3014001	SEON	DDAF	fournier marvline	DOURBIES	Cévennes	1		INV

N°Dpt 34

28/03/2014	C	C3414001	ITTY	PNC		CASTANET-LE-HA	Exterieur zone		Mouflon	R
------------	---	----------	------	-----	--	----------------	----------------	--	---------	---

N°Dpt 38

12/01/2014	F	F3814007	POLA	ONF		PINSOT	Belledonne nord			
16/01/2014	V	V3814001	MARBOUTIN	ONCFS	Garde; Derbez;Sol	LALLEY	Durbon Jocou	1		R
21/01/2014	V	V3814002	DURIX	PNE	Ierez P	VENOSC	Oisans Ecrins	1		INV
25/01/2014	C	C3814001	BEGON	ONCFS	Vieux S	ALLEMONT	Belledonne sud		Mouflon	INV
25/01/2014	T	T3814004	BEGON	ONCFS	Vieux S	ALLEMONT	Belledonne sud	1		INV
25/01/2014	U	U3814001	BEGON	ONCFS	Vieux S	ALLEMONT	Belledonne sud			
26/01/2014	V	V3814003	BONARDI	ONCFS	Girard E	LIVET ET GAVET	Belledonne sud	1		R
27/01/2014	P	P3814001	BONARDI	ONCFS		LIVET ET GAVET	Belledonne sud			NR
28/01/2014	T	T3814008	FOURGOUS	PNRV		GRESSE EN VERC	Vercors Hts plateaux	2		R

Toute utilisation des données est soumise à autorisation de l'animateur du Réseau
Rappel des abréviations type d'indices : V=obs. visuelle, F=fécès, C=carcasse proie sauvage,
H=hurllement, P=poils, T=traces, U=urine, S=sang

date	Type	N° Référenc	Nom	Organisme	Obervateur	Commune	Massif	Nb	Espèce	Fiabilité
N°Dpt 38										
30/01/2014	U	U3814002	ORECCHIONI	ONF		LA CHAPELLE DU	Belledonne nord			
03/02/2014	T	T3814002	BOYER	ONF		ST MARTIN D URI	Belledonne sud	1		R
08/02/2014	V	V3814004	PATROUILLER	DDT	Bauchon F	SIEVOZ	Taillefer-Gd Serre	1		INV
17/02/2014	F	F3814003	BOURCY	ONF		VILLARD DE LANS	Vercors Hts plateaux			
17/02/2014	T	T2614010	BOURCY	ONF		VILLARD DE LANS	Vercors Hts plateaux	2		R
19/02/2014	V	V3814005	BENYOUB	PNE	Conti S	VALJOUFFREY	Oisans Ecrins	1		INV
22/02/2014	V	V3814006	PATROUILLER	DDT	Bosse P	NANTES EN RATI	Taillefer-Gd Serre	1		NR
23/02/2014	T	T3814005	BOUCHET-VIRE	ONCFS		LA CHAPELLE DU	Belledonne nord	2		R
24/02/2014	F	F3814004	CHABOT	ONCFS		ALLEVARD	Belledonne nord			
24/02/2014	T	T3814006	CHABOT	ONCFS		ALLEVARD	Belledonne nord	3		R
27/02/2014	V	V3814007	BEGON	ONCFS	Bérenger M	VAUIANY	Belledonne sud	1		R
03/03/2014	V	V3814008	BEGON	ONCFS	Perrin N	ALLEMONT	Belledonne sud	1		R
05/03/2014	T	T3814007	BOUCHET-VIRE	ONCFS		LA CHAPELLE DU	Belledonne nord	3		R
06/03/2014	C	C3814002	ORECCHIONI	ONF		PINSOT	Belledonne nord		Chevreuil	R
06/03/2014	C	C3814003	BAZIN	ONF		ALLEMONT	Belledonne sud		Mouflon	R
06/03/2014	U	U3814003	ORECCHIONI	ONF		PINSOT	Belledonne nord			
07/03/2014	V	V3814009	FORET	PNE	Joubert-Pinet	ORNON	Taillefer-Gd Serre	1		R
11/03/2014	C	C3814004	POLA	ONF		PINSOT	Belledonne nord			
13/03/2014	C	C3814005	POLA	ONF	Schmitt	LA CHAPELLE DU	Belledonne nord		Cerf	INV
13/03/2014	T	T3814009	GOYOT	Particulier		MEAUDRE	Vercors nord	1		R
13/03/2014	T	T3814010	POLA	ONF	Schmitt	LA CHAPELLE DU	Belledonne nord	1		INV
13/03/2014	U	U3814004	POLA	ONF	Schmitt	LA CHAPELLE DU	Belledonne nord			
16/03/2014	F	F3814008	POLA	ONF	Schmitt	LA CHAPELLE DU	Belledonne nord			
16/03/2014	F	F3814009	POLA	ONF	Schmitt	LA CHAPELLE DU	Belledonne nord			
17/03/2014	F	F3814006	TOURNIER	PNRV		GRESSE EN VERC	Vercors Hts plateaux			
22/03/2014	F	F3814010	POLA	ONF	Schmitt	LA CHAPELLE DU	Belledonne nord			
25/03/2014	V	V3814010	OLLIEU	PNE	Xavier	ORNON	Taillefer-Gd Serre	1		INV
26/03/2014	F	F3814011	POLA	ONF	Schmitt	LA CHAPELLE DU	Belledonne nord			
01/04/2014	F	F3814005	BEGON	ONCFS		ALLEMONT	Belledonne sud			
04/04/2014	C	C3814006	DIGIER	PNE		LE PERIER	Oisans Ecrins		Chamois	INV
04/04/2014	F	F3814015	DIGIER	PNE		LE PERIER	Oisans Ecrins			
06/04/2014	V	V3814011	BEGON	ONCFS	Maugiron F	PRUNIERES	Taillefer-Gd Serre	1		R
13/04/2014	V	V3814015	DURIX	PNE	Minelli D	ST CHRISTOPHE E	Oisans Ecrins	1		R
14/04/2014	V	V3814012	LAMBERT	ONF	Berrux A	ENTRE DEUX GUI	Chartreuse	2		NR
22/04/2014	F	F3814016	ORECCHIONI	ONF		LA FERRIERE	Belledonne nord			
23/04/2014	F	F3814012	BOUCHET-VIRE	ONCFS		LA CHAPELLE DU	Belledonne nord			
23/04/2014	F	F3814013	BOUCHET-VIRE	ONCFS		LA CHAPELLE DU	Belledonne nord			
23/04/2014	T	T3814011	BOUCHET-VIRE	ONCFS		LA CHAPELLE DU	Belledonne nord	2		
23/04/2014	V	V3814013	LAMBERT	ONF	Filliat C	ST LAURENT DU P	Chartreuse	1		INV
30/04/2014	F	F3814014	FOURGOUS	PNRV		GRESSE EN VERC	Vercors Hts plateaux			
30/04/2014	T	T3814012	FOURGOUS	PNRV		GRESSE EN VERC	Vercors Hts plateaux	2		R
07/05/2014	F	F3814020	FOURGOUS	PNRV		GRESSE EN VERC	Vercors Hts plateaux			
11/05/2014	F	F3814017	FOURGOUS	PNRV		CHICHILIANNE	Vercors Hts plateaux			
16/05/2014	V	V3814014	PELLETIER	FDC	Ruel Galley I	LA SALETTE FALL	Oisans Ecrins	1		R
17/05/2014	F	F3814018	ORECCHIONI	ONF	Schmidt	PINSOT	Belledonne nord			
30/05/2014	F	F3814019	BOUCHET-VIRE	ONCFS		LA CHAPELLE DU	Belledonne nord			

N°Dpt 39

11/01/2014	V	V3914001	MEUNIER	ONCFS	FAUCON F.	RANS	Haut Jura	1		R
26/01/2014	V	V3914002	PARIS	ONCFS	CAHUET G.	BRERY	Haut Jura	1		INV
13/02/2014	V	V3914003	PAILLARD	ONF	TRIBUT/CHAM	LAIJOUX	Haut Jura	1		INV
16/03/2014	V	V3914005	CHESNAIS	ONCFS	POUPPONEAU	MORBIER	Haut Jura	1		INV
14/04/2014	V	V3914004	PARIS	ONCFS	UNY Eric	ST PIERRE	Haut Jura	2		INV

N°Dpt 40

06/03/2014	V	V4014001	LARRAZET	ONCFS	AUBRION Géral	GABARRET	Exterieur zone	1		NR
------------	---	----------	----------	-------	---------------	----------	----------------	---	--	----

N°Dpt 43

Toute utilisation des données est soumise à autorisation de l'animateur du Réseau
Rappel des abréviations type d'indices : V=obs. visuelle, F=fécès, C= carcasse proie sauvage,
H=hurllement, P= poils, T=traces, U= urine, S= sang

date	Type	N° Référenc	Nom	Organisme	Obervateur	Commune	Massif	Nb	Espèce	Fiabilité
N°Dpt 43										
31/01/2014	T	T4314001	CHARRE	ONCFS	chambefort	VARENNES-SAINT	Exterieur zone	1		R
27/02/2014	C	C4314001	LIOTARD	ONCFS	eymaron	ROSIERES	Exterieur zone		Chevreuil	
07/04/2014	V	V4314001	CHARRE	ONCFS	choquet michel	BAINS	Exterieur zone	1		INV
N°Dpt 48										
31/12/2013	F	f4813019	CARRIERE	ONCFS		SAINT-LAURENT-	Aubrac			INV
31/12/2013	U	U4813001	CARRIERE	ONCFS	Giral C. PNC	SAINT-LAURENT-	Aubrac			INV
05/01/2014	V	V4814001	RIEUTORT	FDC		NASBINALS	Aubrac	2		R
16/01/2014	C	C4814001	BUISSON	ONCFS	Clavel	LUC	Tanargue-Gardille		Chevreuil	NR
20/01/2014	F	F4814001	QUILLARD	PNC		SAINT-LAURENT-	Cévennes			INV
20/01/2014	U	U4814001	CARRIERE	ONCFS		SAINT-LAURENT-	Aubrac			
21/01/2014	P	P4814003	RIEUTORT	FDC		BUISSON	Aubrac			INV
21/01/2014	T	t4814001	MALAFOSSE	PNC		BONDONS	Gd Causses-Mt Lozère	1		R
21/01/2014	T	T4814003	RIEUTORT	FDC		BUISSON	Aubrac	3		R
28/01/2014	T	T4814002	RIEUTORT	FDC	Combettes S.	SAINT-LAURENT-	Aubrac	1		R
28/01/2014	V	V4814002	RIEUTORT	FDC	Combette S.	SAINT-LAURENT-	Aubrac	1		R
28/01/2014	V	V4814003	DESCAMPS	PNC	Daniau E.	MEYRUEIS	Gd Causses-Mt Lozère	1		INV
03/02/2014	F	F4814004	CARRIERE	ONCFS		PREVENCHERES	Tanargue-Gardille			
03/02/2014	F	F4814005	CARRIERE	ONCFS		PREVENCHERES	Tanargue-Gardille			
03/02/2014	F	F4814006	CARRIERE	ONCFS		PREVENCHERES	Tanargue-Gardille			INV
06/02/2014	C	C4814002	RIEUTORT	FDC	Beaufils	SAINT-LAURENT-	Aubrac		Cerf	R
09/02/2014	v	v4814004	CARRIERE	ONCFS	Amargier A.	ARZENC-DE-RAN	Tanargue-Gardille	1		INV
11/02/2014	F	F4814002	SULMONT	PNC		SAINT-ANDEOL-D	Gd Causses-Mt Lozère			
12/02/2014	F	F4814003	JULIEN	FDC		SALCES	Aubrac			
12/02/2014	F	F4814007	Martin	PNC		SAINT-ETIENNE-	Gd Causses-Mt Lozère			INV
12/02/2014	P	P4814002	IULIEN	FDC	Guittard IF.	SALCES	Aubrac			INV
12/02/2014	T	t4814004	IULIEN	FDC	Guittard IF.	SALCES	Aubrac	1		R
12/02/2014	U	U4814002	IULIEN	FDC	Guittard IF.	SALCES	Aubrac			
16/02/2014	P	P4814001	CARRIERE	ONCFS	Paravre C.	SALCES	Aubrac			INV
16/02/2014	T	T4814005	CARRIERE	ONCFS	Paravre C.	SALCES	Aubrac	2		R
20/02/2014	F	F4814008	CARRIERE	ONCFS		SALCES	Aubrac			INV
21/02/2014	T	T4814006	COSTE	PNC		ISPAGNAC	Gd Causses-Mt Lozère	1		NR
22/03/2014	C	c4814004	RIEUTORT	FDC	Beaufils	SAINT-LAURENT-	Aubrac			
13/04/2014	V	V4814005	RIEUTORT	FDC	Laporte	SAINT-LAURENT-	Aubrac	1		R
24/04/2014	C	C4814003	RIEUTORT	FDC	Pansonnaille	PRUNIERES	Aubrac		Cerf	R
N°Dpt 51										
11/01/2014	V	V5114001	CHABOT	ONCFS	GUIDOU MASS	BLACY	Exterieur zone	1		INV
12/01/2014	P	P5114001	CHABOT	ONCFS	GUIDOU	BLACY	Exterieur zone			NR
12/01/2014	T	T5114001	CHABOT	ONCFS	GUIDOU MASS	BLACY	Exterieur zone	1		INV
31/01/2014	D	D5114001	MASSARD	ONCFS	L'HUILLIER F	COOLE	Exterieur zone			R
07/02/2014	H	H5114001	MASSARD	ONCFS	DARRIGRAND	VILLESENEUX	Exterieur zone			INV
N°Dpt 52										
22/12/2013	C	C5213001	PERROI	ONCFS	SAUSSARD C.	EFFINCOURT	HMVM		Chevreuil	R
17/01/2014	F	F5214001	TARTIER	ONCFS	MATHIEU Y.	COLOMBEY-LES-D	Exterieur zone			
17/01/2014	F	F5214001	TARTIER	ONCFS	MATHIEU Y.	COLOMBEY-LES-D	Exterieur zone			
N°Dpt 55										
12/01/2014	V	V5514001	HARACZAJ	ONCFS	SIMOND D.	DAINVILLE-BERT	HMVM	1		INV
21/03/2014	C	C5514001	VANESSON	ONCFS		SALMAGNE	Exterieur zone		Chevreuil	R
21/03/2014	C	C5514002	VANNESSON	ONCFS	NEYRINCK M	SALMAGNE	Exterieur zone		Chevreuil	R
17/04/2014	V	V5514002	MOKUIELIA	ONCFS		NICEY-SUR-AIRE	Exterieur zone	1		R
22/04/2014	V	V5514005	MEYER	ONCFS	LEBEE D	GIMECOURT	Exterieur zone	1		R
23/04/2014	F	F5514001	MOKUJELIA	ONCFS	THRIONS JM.	LEVONCOURT	Exterieur zone			
29/04/2014	V	V5514003	HARACZAJ	ONCFS	CHAZAL D	GIMECOURT	Exterieur zone	1		R
30/04/2014	V	V5514004	HARACZAJ	ONCFS	HAIM M	ABAINVILLE	HMVM	1		INV

Toute utilisation des données est soumise à autorisation de l'animateur du Réseau
Rappel des abréviations type d'indices : V=obs. visuelle, F=fécès, C= carcasse proie sauvage,
H=hurllement, P= poils, T=traces, U= urine, S= sang

date	Type	N° Référenc	Nom	Organisme	Obervateur	Commune	Massif	Nb	Espèce	Fiabilité
N°Dpt 57										
22/01/2014	P	P5714001	FOUCAUT	ONCFS		ARS-SUR-MOSELL	Vosges			
30/01/2014	V	V5714001	GERMAIN	CROC		WALSCHHEID	Donon	1		R
23/04/2014	V	V5714004	CLAVERIE	ONCFS	BORHOVEN F	GORZE	Exterieur zone	1		INV
N°Dpt 58										
01/04/2014	V	V5814001	DUCHAMP	ONCFS	Depatv M.	MAGNY-COURS	Exterieur zone	1		INV
10/04/2014	P	P5814001	DUCHAMP	ONCFS	Serre F. FDC	MAGNY-COURS	Exterieur zone			
14/04/2014	F	F5814001	LEONARD	ONCFS	F. Serre FDC 58	MAGNY-COURS	Exterieur zone			
N°Dpt 66										
26/12/2013	V	V6614006	BATAILLE	ONCFS	AGGERY Stépha	FORMIGUERES	Carlit	1		INV
30/12/2013	V	V6614007	BATAILLE	ONCFS	VAN DERBORE	PLANES	Caranca	1		R
30/12/2013	V	V6614008	BATAILLE	ONCFS	RIBOT Nicolas	PORTE PUYMORE	Carlit	1		R
02/01/2014	V	V6614002	BATAILLE	ONCFS	SICRE Olivier	MOSSET	Madre-Boucheville	3		INV
02/01/2014	V	V6614002	BATAILLE	ONCFS	SICRE Olivier	MOSSET	Madre-Boucheville	3		INV
10/01/2014	V	V6614003	POINT	ONF	CATTIAU Philipp	LA LLAGONNE	Carlit	1		R
11/01/2014	V	V6614004	BERIOUAN	ONCFS	BEY Lassaad	LES ANGLES	Carlit	1		R
11/01/2014	V	V6614005	BATAILLE	ONCFS	DALSAU Jean Lu	LES ANGLES	Carlit	1		R
15/01/2014	T	T6614001	POINT	ONF		LA LLAGONNE	Carlit	1		R
16/01/2014	T	T6614002	CAFFORT	ONCFS		LES ANGLES	Carlit	1		R
16/01/2014	T	T6614007	SALVADOR	FRNC	CAMINADE	ANGOUSTRINE VI	Carlit	1		INV
29/01/2014	F	F6614001	BATAILLE	ONCFS		PORTE PUYMORE	Carlit	1		
29/01/2014	F	F6614002	BATAILLE	ONCFS		PORTE PUYMORE	Carlit			
29/01/2014	T	T6614003	BATAILLE	ONCFS		PORTE PUYMORE	Carlit	1		R
01/02/2014	T	T6614004	BATAILLE	ONCFS	GLEIZES Iulie	EGAT	Carlit	1		R
05/02/2014	V	V6614009	BATAILLE	ONCFS		PORTE PUYMORE	Carlit	1		R
07/02/2014	C	C6614002	BATAILLE	ONCFS		ANGOUSTRINE VI	Carlit		Chevreuil	R
07/02/2014	T	T6614005	BATAILLE	ONCFS		ANGOUSTRINE VI	Carlit	1		R
17/02/2014	T	T6614006	ARASA	FRNC		MANTET	Canigou	1		R
17/02/2014	U	U6614001	ARASA	FRNC		MANTET	Canigou			
22/02/2014	T	T6614008	BERIOUAN	ONCFS		SANSA	Madre-Boucheville	1		INV
02/03/2014	V		BATAILLE	ONCFS		PORTE PUYMORE	Carlit	1		R
07/03/2014	V	V6614011	BERIOUAN	ONCFS		PORTE PUYMORE	Carlit	1		R
07/03/2014	V	V6614012	CAFFORT	ONCFS		PORTE PUYMORE	Carlit	1		R
09/03/2014	C	C6614003	POUPINEL	Particulier		PORTE PUYMORE	Carlit		Mouflon	INV
14/03/2014	T	T6614010	CHABOUREAU	APAM		LES ANGLES	Carlit	1		INV
14/03/2014	V	V6614013	BOMPIEYRE	Chasseur	PEREZ Antoine	ANGOUSTRINE VI	Carlit	1		NR
18/03/2014	V	V6614014	BATAILLE	ONCFS	PATRIMONIO A	TREVILLACH	Madre-Boucheville	1		INV
20/03/2014	F	F6614003	BATAILLE	ONCFS		PORTE PUYMORE	Carlit			
28/03/2014	F	F6614004	KACZMAR	ONF		PORTE PUYMORE	Carlit			
28/03/2014	T	T6614009	KACZMAR	ONF		PORTE PUYMORE	Carlit	1		R
07/04/2014	V	V6614017	BERIOUAN	ONCFS		PORTE PUYMORE	Carlit	1		R
12/04/2014	V	V6614018	BATAILLE	ONCFS		PORTE PUYMORE	Carlit	1		R
18/04/2014	V	V6614015	BATAILLE	ONCFS	TISSIE	PORTE PUYMORE	Carlit	1		R
20/04/2014	V	V6614016	BATAILLE	ONCFS	MARTIN Jean Pa	SOURNIA	Madre-Boucheville	1		R
29/05/2014	F	F6614005	BINDER	ONCFS		FORMIGUERES	Carlit			
N°Dpt 67										
27/01/2014	V	V6714001	GERMAIN	CROC		STILL	Donon	1		R
05/03/2014	T	T6714002	LAURENT	ONCFS	FIEUX P.	PLAINE	Donon	1		INV
09/04/2014	C	C6714001	SIAT		ZERR V	DANGOLSHEIM	Exterieur zone		Chevreuil	INV
N°Dpt 68										
07/01/2014	C	C6814001	LAURENT	ONCFS		LUTTENBACH-PR	Hautes Vosges		Chevreuil	R
10/01/2014	T	T6814002	LAURENT	ONCFS		LAUTENBACHZEL	Hautes Vosges	4		R
14/01/2014	V	V6814001	GUEGAN	ONCFS	VOORTMANN	MUHLBACH-SUR-	Hautes Vosges	1		INV
26/01/2014	C	C6814002	LAURENT	ONCFS	PHILIPS C.	FRELAND	Hautes Vosges		Cerf	R
14/02/2014	F	F6814002	LAURENT	ONCFS		LINTHAL	Hautes Vosges			

Toute utilisation des données est soumise à autorisation de l'animateur du Réseau
Rappel des abréviations type d'indices : V=obs. visuelle, F=fécès, C= carcasse proie sauvage,
H=hurllement, P= poils, T=traces, U= urine, S= sang

date	Type	N° Référenc	Nom	Organisme	Obervateur	Commune	Massif	Nb	Espèce	Fiabilité
N°Dpt 68										
24/02/2014	T	T6814003	NIQUET	Particulier		STOSSWIHR	Hautes Vosges	1		R
05/03/2014	F	F6814001	LAURENT	ONCFS		MITTLACH	Hautes Vosges			
06/04/2014	F	F6814003	LAURENT	ONCFS		SAINT-AMARIN	Hautes Vosges			
N°Dpt 70										
23/12/2013	P	P7013004	GERARD	ONCFS		FONTENOIS-LES-	Exterieur zone			NR
01/01/2014	T	T7014001	PERRIN	ONCFS		MONTUREUX-LES	Exterieur zone	1		INV
18/01/2014	P	P7014001	CHAMAUX	ONCFS		GEVIGNEY-ET-M	Exterieur zone			
N°Dpt 71										
29/04/2014	F	F7114001	CHENESSEAU	ONCFS	CONVERSIN Y	DRACY-SAINT-LO	Exterieur zone			NR
29/04/2014	P	P7114001	CHENESSEAU	ONCFS	CONVERSIN Y	DRACY-SAINT-LO	Exterieur zone			
N°Dpt 73										
20/12/2013	F	F7313068	VIARD-CRETAT	ONF		ARGENTINE	Lauzière			
22/12/2013	V	V7313017	CHAPPELLAZ	AEM		FOURNEAUX	Hte Maurienne	1		INV
23/12/2013	F	F7313065	TRONEL	ONCFS		VALLOIRE	Galibier-Thabor			
23/12/2013	F	F7313066	TRONEL	ONCFS		VALLOIRE	Galibier-Thabor			
29/12/2013	F	F7313067	TRONEL	ONCFS		VALLOIRE	Galibier-Thabor			
29/12/2013	U	U7313018	TRONEL	ONCFS		VALLOIRE	Galibier-Thabor			
29/12/2013	U	U7313019	TRONEL	ONCFS		VALLOIRE	Galibier-Thabor			
01/01/2014	F	F7314001	CAILLOT	PNV		ST ANDRE	Hte Maurienne			
03/01/2014	P	P7314001	PLOYER	PNV		LANSLEBOURG M	Hte Maurienne			NR
03/01/2014	P	P7314002	PLOYER	PNV		LANSLEBOURG M	Hte Maurienne			INV
03/01/2014	P	P7314003	PLOYER	PNV		LANSLEBOURG M	Hte Maurienne			INV
03/01/2014	T	T7314001	PLOYER	PNV		LANSLEBOURG M	Hte Maurienne	5		R
03/01/2014	U	U7314001	PLOYER	PNV		LANSLEBOURG M	Hte Maurienne			
03/01/2014	U	U7314002	PLOYER	PNV		LANSLEBOURG M	Hte Maurienne			
05/01/2014	T	T7314002	JOET	Assoc. Chass		ST MARTIN D ARC	Galibier-Thabor	3		R
10/01/2014	F	F7314002	TISSOT	PNV		TERMIGNON	Hte Maurienne			
10/01/2014	T	T7314003	TISSOT	PNV		TERMIGNON	Hte Maurienne	3		R
16/01/2014	C	C7314001	MENIOZ	ONF	Vernev	MONTRICHER AL	Galibier-Thabor		Cerf	INV
16/01/2014	F	F7314015	MARECHAL	ONCFS		ARVILLARD	Belledonne nord			
16/01/2014	T	T7314004	MENIOZ	ONF	Lopez-Vinclaire	ST MICHEL DE MA	Galibier-Thabor	2		INV
16/01/2014	T	T7314018	MOREAU	ONCFS		ARVILLARD	Belledonne nord	3		R
16/01/2014	T	T7314019	MOREAU	ONCFS		LA TABLE	Belledonne nord	2		R
18/01/2014	F	F7314003	PLOYER	PNV		LANSLEBOURG M	Hte Maurienne			
18/01/2014	F	F7314004	PLOYER	PNV		LANSLEBOURG M	Hte Maurienne			
18/01/2014	F	F7314005	PLOYER	PNV		LANSLEBOURG M	Hte Maurienne			
18/01/2014	F	F7314006	PLOYER	PNV		LANSLEBOURG M	Hte Maurienne			
18/01/2014	F	F7314007	PLOYER	PNV		LANSLEBOURG M	Hte Maurienne			
18/01/2014	P	P7314004	PLOYER	PNV		LANSLEBOURG M	Hte Maurienne			
18/01/2014	T	T7314005	PLOYER	PNV		LANSLEBOURG M	Hte Maurienne	5		R
18/01/2014	U	U7314003	PLOYER	PNV		LANSLEBOURG M	Hte Maurienne			
19/01/2014	D	D7314001	LAMBRECH	ONCFS		ST MICHEL DE MA	Galibier-Thabor			R
19/01/2014	F	F7314012	PLOYER	PNV		TERMIGNON	Hte Maurienne			
19/01/2014	F	F7314013	PLOYER	PNV		TERMIGNON	Hte Maurienne			
19/01/2014	F	F7314014	PLOYER	PNV		SOLLIERES SARDI	Hte Maurienne			
19/01/2014	T	T7314006	POULET	PNV		TERMIGNON	Hte Maurienne	6		R
22/01/2014	F	F7314008	PARCHOUX	PNV		TERMIGNON	Hte Maurienne			
23/01/2014	T	T7314007	HENRY	ONF		ST LEGER	Belledonne nord	4		R
23/01/2014	U	U7314004	HENRY	ONF		ST LEGER	Belledonne nord			
23/01/2014	U	U7314005	HENRY	ONF		ST LEGER	Belledonne nord			
23/01/2014	U	U7314006	HENRY	ONF		ST LEGER	Belledonne nord			
23/01/2014	U	U7314007	HENRY	ONF		ST LEGER	Belledonne nord			
26/01/2014	S	S7314001	TRONEL	ONCFS		ST REMY DE MAU	Belledonne nord			
26/01/2014	S	S7314002	TRONEL	ONCFS		ST REMY DE MAU	Belledonne nord			
26/01/2014	S	S7314003	TRONEL	ONCFS		ST REMY DE MAU	Belledonne nord			

Toute utilisation des données est soumise à autorisation de l'animateur du Réseau
Rappel des abréviations type d'indices : V=obs. visuelle, F=fécès, C= carcasse proie sauvage,
H=hurllement, P= poils, T=traces, U= urine, S= sang

date	Type	N° Référenc	Nom	Organisme	Obervateur	Commune	Massif	Nb	Espèce	Fiabilité
N°Dpt 73										
26/01/2014	T	T7314008	TRONEL	ONCFS		ST REMY DE MAU	Belledonne nord	3		R
04/02/2014	T	T7314009	MENJOZ	ONF	Vinclair et Fiserli	ST ANDRE	Hte Maurienne	1		INV
04/02/2014	T	T7314010	TRONEL	ONCFS		MONTRICHER AL	Galibier-Thabor	2		R
04/02/2014	U	U7314008	TRONEL	ONCFS		MONTRICHER AL	Galibier-Thabor			
06/02/2014	F	F7314009	TARDIVET	PNV		MODANE	Hte Maurienne			
06/02/2014	T	T7314011	TARDIVET	PNV		MODANE	Hte Maurienne	5		R
06/02/2014	T	T7314014	IOET	Assoc. Chass		ST MARTIN D ARC	Galibier-Thabor	1		INV
06/02/2014	U	U7314009	TARDIVET	PNV		MODANE	Hte Maurienne			
06/02/2014	U	U7314010	TARDIVET	PNV		MODANE	Hte Maurienne			
12/02/2014	C	C7314002	HENRY	ONF		ST ALBAN DES VIL	Belledonne nord		Cerf	R
12/02/2014	T	T7314012	HENRY	ONF		ST LEGER	Belledonne nord	1		R
15/02/2014	T	T7314015	IOET	Assoc. Chass		ST MARTIN D ARC	Galibier-Thabor	1		INV
16/02/2014	C	C7314003	HAGRY	ONCFS	Chial	ST ANDRE	Hte Maurienne		Cerf	R
20/02/2014	P	P7314005	GAUDRON	PNV		MODANE	Hte Maurienne			
20/02/2014	V	V7314001	SEIGNEMARTI	PNV		ST ANDRE	Hte Maurienne	1		R
21/02/2014	H	H7314001	HAGRY	ONCFS		MODANE	Hte Maurienne	2		R
23/02/2014	T	T7314016	IOET	Assoc. Chass		ST MARTIN D ARC	Galibier-Thabor	2		INV
27/02/2014	C	C7314004	CHARVOZ	Assoc. des L		FRENEY	Hte Maurienne	1	Cerf	R
27/02/2014	T	T7314013	VIARD-CRETAT	ONF	Guédon B	ST PIERRE DE BEL	Belledonne nord	3		R
01/03/2014	C	C7314005	PERRIN	Particulier		LES DESERTS	Bauges		Chevreuil	NR
09/03/2014	V	V7314002	PLOYER	PNV		LANSLEBOURG M	Hte Maurienne	1		R
11/03/2014	T	T7314017	HENRY	ONF		ST LEGER	Belledonne nord	1		R
20/03/2014	F	F7314010	TRONEL	ONCFS		MONTRICHER AL	Galibier-Thabor			
20/03/2014	F	F7314011	TRONEL	ONCFS		MONTRICHER AL	Galibier-Thabor			
29/03/2014	V	V7314003	TRONEL	ONCFS		MONTRICHER AL	Galibier-Thabor	1		R
31/03/2014	V	V7314004	TRONEL	ONCFS		MONTRICHER AL	Galibier-Thabor	1		R
07/04/2014	F	F7314016	DUCRUET	ONF		PRESLE	Belledonne nord			
07/04/2014	F	F7314017	DUCRUET	ONF		PRESLE	Belledonne nord			
07/04/2014	F	F7314018	DUCRUET	ONF		PRESLE	Belledonne nord			
09/04/2014	V	V7314005	MARECHAL	ONCFS	Basset	CHAMBERY	Exterieur zone	1		NR
12/04/2014	V	V7314006	TARDIVET	PNV	Simon C	VILLARODIN BOU	Hte Maurienne	2		R
12/04/2014	V	V7314007	HAGRY	ONCFS	Vidal S	MODANE	Hte Maurienne	1		R
17/04/2014	F	F7314019	TRONEL	ONCFS		ALBIEZ LE IEUNE	Galibier-Thabor			
17/04/2014	F	F7314020	TRONEL	ONCFS		ALBIEZ LE IEUNE	Galibier-Thabor			
18/04/2014	F	F7314021	HAGRY	ONCFS		MODANE	Hte Maurienne			
18/04/2014	F	F7314022	DUCRUET	ONF		ARVILLARD	Belledonne nord			
22/04/2014	V	V7314008	GALLICE	PNRB	Le Bouteiller	CHAMBERY	Exterieur zone	1		INV
26/04/2014	V	V7314009	TARDIVET	PNV	Merlo A	ST ANDRE	Hte Maurienne	1		INV
27/04/2014	F	F7314023	PARCHOUX	PNV		ST ANDRE	Hte Maurienne			
29/04/2014	F	F7314024	HAGRY	ONCFS		MODANE	Hte Maurienne			
05/05/2014	C	C7314006	HENRY	ONF		ST COLOMBAN DE	Belledonne nord		Chevreuil	R
06/05/2014	V	V7314010	TARDIVET	PNV	Toscani P	VILLARODIN BOU	Hte Maurienne	1		R
09/05/2014	F	F7314025	HAGRY	ONCFS		ORELLE	Hte Maurienne			
15/05/2014	D	D7314002	LAMBRECH	ONCFS		ST ANDRE	Hte Maurienne	1		R
15/05/2014	V	V7314011	LAMBRECH	ONCFS	Pautas B	BESSANS	Hte Maurienne	1		R
15/05/2014	V	V7314012	ERBA	PNRB	Gaidoz P	PLANCHERINE	Bauges	3		NR
16/05/2014	F	F7314026	LAMBRECH	ONCFS	Pellissier JM	ST MICHEL DE MA	Encombres			
16/05/2014	F	F7314027	HENRY	ONF		EPIERRE	Lauzière			
16/05/2014	F	F7314028	LAMBRECH	ONCFS	Pellissier IL	ST MICHEL DE MA	Encombres			
16/05/2014	T	T7314020	HENRY	ONF		EPIERRE	Lauzière	1		R
29/05/2014	V	V7314013	HAGRY	ONCFS	Rouchon R	ORELLE	Galibier-Thabor	1		NR

N°Dpt 74

07/01/2014	F	F7414001	HENRIOT	ONF		THORENS GLIERE	Les Bornes			
12/01/2014	C	C7414001	DÜRR	Particulier		LE REPOSOIR	Les Bornes		Cerf	R
12/01/2014	T	T7414001	DÜRR	Particulier		LE REPOSOIR	Les Bornes	2		R
25/01/2014	P	P7414001	HENRIOT	ONF		LE REPOSOIR	Les Bornes			NR
25/01/2014	T	T7414002	HENRIOT	ONF		LE REPOSOIR	Les Bornes	1		R

Toute utilisation des données est soumise à autorisation de l'animateur du Réseau
Rappel des abréviations type d'indices : V=obs. visuelle, F=fécès, C= carcasse proie sauvage,
H=hurlement, P= poils, T=traces, U= urine, S= sang

date	Type	N° Référenc	Nom	Organisme	Obervateur	Commune	Massif	Nb	Espèce	Fiabilité
N°Dpt 74										
10/02/2014	V	V7414001	ANSELME MAR	ONCFS		LE PETIT BORNA	Les Bornes	2		R
20/02/2014	C	C7414002	PASQUIER	FDC	Fournier-Bidoz A	LE GRAND BORN	Les Bornes		Chevreuil	R
23/02/2014	F	F7414026	DÜRR	Particulier		LE PETIT BORNA	Les Bornes			
23/02/2014	T	T7414003	COTTEREAU	Particulier		LE PETIT BORNA	Les Bornes	2		R
08/03/2014	C	C7414003	ANGELLOZ-NI	Particulier		LE GRAND BORN	Les Bornes		Chevreuil	R
09/03/2014	T	T7414004	GRIMARDIAS	Particulier		LE GRAND BORN	Les Bornes	1		INV
12/03/2014	V	V7414002	QUETANT	Particulier	Dupuis D	LE PETIT BORNA	Les Bornes	1		INV
13/03/2014	F	F7414002	QUETANT	Particulier		LE PETIT BORNA	Les Bornes			
13/03/2014	P	P7414002	QUETANT	Particulier		LE PETIT BORNA	Les Bornes			
13/03/2014	T	T7414005	QUETANT	Particulier		LE PETIT BORNA	Les Bornes	2		R
16/03/2014	T	T7414006	GRIMARDIAS	Particulier		LE GRAND BORN	Les Bornes	2		R
25/03/2014	T	T7414007	GRILLON	ONCFS	Dubont M	ABONDANCE	Chablais	1		INV
29/03/2014	V	V7414005	LAVOYER	ONF	Bouvet IN	ABONDANCE	Chablais	1		INV
07/04/2014	V	V7414003	BEAUD	ONCFS	Peillex N	ABONDANCE	Chablais	2		INV
11/04/2014	V	V7414004	COURSAT	FDC	Bogev P	CUSY	Bauges	1		R
24/04/2014	V	V7414006	REVILLARD	ONCFS		DINGY ST CLAIR	Les Bornes	2		R
26/04/2014	F	F7414003	BERNARD	ONCFS	Chagneau G	DINGY ST CLAIR	Les Bornes			
27/04/2014	C	C7414004	BERNARD	ONCFS		THORENS GLIERE	Les Bornes		Cerf	INV
27/04/2014	V	V7414007	REVILLARD	ONCFS		DINGY ST CLAIR	Les Bornes	2		R
10/05/2014	F	F7414025	REZER	Particulier		MONT SAXONNE	Les Bornes			

N°Dpt 83

04/01/2014	D	D8314001	MATHIEU	ONCFS		LA CRAU	Exterieur zone			R
05/01/2014	V	V8314001	CATARD		M. Gervais	BRIGNOLES	Exterieur zone	1		R
08/02/2014	V	V8314004	BETBEDER	ONCFS	A. Benoit	COMPS SUR ARTU	Canjuers	2		R
11/02/2014	F		GAYRAUD	ONCFS		SEILLANS	Canjuers			
15/02/2014	V	V8314002	BETBEDER	ONCFS	A. Benoit	COMPS SUR ARTU	Canjuers	4		R
17/02/2014	V	V8314003	ORSINI	MNHN		MEOUNES LES M	la Sainte Baume	1		R
19/02/2014	V	V8314005	ORSINI	MNHN		MEOUNES LES M	la Sainte Baume	1		R
19/02/2014	V	V8314006	BETBEDER	ONCFS		COMPS SUR ARTU	Canjuers	6		R
28/02/2014	V	V8314007	BETBEDER	ONCFS		COMPS SUR ARTU	Canjuers	2		R
04/03/2014	F		BETBEDER	ONCFS		COMPS SUR ARTU	Canjuers			
09/03/2014	V	V8314008	BETBEDER	ONCFS		SEILLANS	Canjuers	1		R
09/03/2014	V	V8314009	BETBEDER	ONCFS	F. Iove	FOX AMPHOUX	Exterieur zone	1		NR
10/03/2014	V	V8314011	BETBEDER	ONCFS		LA ROOUEBRUSSA	Canjuers	1		R
11/03/2014	F		BETBEDER	ONCFS		TRIGANCE	Canjuers			
11/03/2014	V	V8314010	BETBEDER	ONCFS		COMPS SUR ARTU	Canjuers	2		R
16/03/2014	V	V8314014	BETBEDER	ONCFS		COMPS SUR ARTU	Canjuers	1		R
18/03/2014	V	V8314012	BETBEDER	ONCFS		LA ROOUE ESCLA	Canjuers	1		R
21/03/2014	V	V8314013	BETBEDER	ONCFS		SEILLANS	Canjuers	1		R
22/03/2014	V	V8314015	BETBEDER	ONCFS		COMPS SUR ARTU	Canjuers	1		R
26/03/2014	V	V8314016	BETBEDER	ONCFS		SEILLANS	Sainte Croix - Canjuers	1		R
27/03/2014	F		BETBEDER	ONCFS		COMPS SUR ARTU	Canjuers			
28/03/2014	F		BETBEDER	ONCFS	A. Abondance	MONTAOUROUX	Cheiron			
30/03/2014	V	V8314017	BETBEDER	ONCFS		COMPS SUR ARTU	Canjuers	2		R
30/03/2014	V	V8314018	BETBEDER	ONCFS		SEILLANS	Canjuers	1		R
31/03/2014	F		BETBEDER	ONCFS		BARGEMON	Canjuers			
31/03/2014	V	V8314019	BETBEDER	ONCFS		TRIGANCE	Canjuers	2		R
03/04/2014	F		BETBEDER	ONCFS		TRIGANCE	Canjuers			
04/04/2014	V	V8314036	BETBEDER	ONCFS		SEILLANS	Canjuers	1		R
05/04/2014	V	V8314035	BETBEDER	ONCFS		COMPS SUR ARTU	Canjuers	1		R
06/04/2014	V	V8314065	BETBEDER	ONCFS		COMPS SUR ARTU	Canjuers	2		R
08/04/2014	F		BETBEDER	ONCFS		TRIGANCE	Canjuers			
08/04/2014	V	V8314064	PISI	ONCFS		GINASSERVIS	Ouest Var	1		R
09/04/2014	V	V8314066	BETBEDER	ONCFS		MONTFERRAT	Canjuers	2		R
10/04/2014	F		BETBEDER	ONCFS		AIGUINES	Sainte Croix - Canjuers			
10/04/2014	V	V8314067	BETBEDER	ONCFS		MONTFERRAT	Canjuers	1		R

Toute utilisation des données est soumise à autorisation de l'animateur du Réseau
Rappel des abréviations type d'indices : V=obs. visuelle, F=fécès, C= carcasse proie sauvage,
H=hurllement, P= poils, T=traces, U= urine, S= sang

date	Type	N° Référenc	Nom	Organisme	Obervateur	Commune	Massif	Nb	Espèce	Fiabilité
N°Dpt 83										
10/04/2014	V	V8314068	BETBEDER	ONCFS		MONTFERRAT	Canjuers	1		R
11/04/2014	V	V8314069	BETBEDER	ONCFS		MONTFERRAT	Canjuers	1		R
11/04/2014	V	V8314070	BETBEDER	ONCFS		COMPS SUR ARTU	Canjuers	2		R
11/04/2014	V	V8314071	BETBEDER	ONCFS		COMPS SUR ARTU	Canjuers	2		R
12/04/2014	V	V8314072	BETBEDER	ONCFS		COMPS SUR ARTU	Canjuers	4		R
15/04/2014	F		BETBEDER	ONCFS		LE BOURGUET	Canjuers			
18/04/2014	V	V8314037	BETBEDER	ONCFS		SEILLANS	Canjuers	1		R
20/04/2014	V	V8314033	ORSINI	MNHN		SEILLANS	Sainte Croix - Canjuers	1		R
23/04/2014	F		BETBEDER	ONCFS	Fabre Philippe	CHATEAUDOUBL	Sainte Croix - Canjuers			
23/04/2014	V	V8314020	ORSINI	MNHN		AMPUS	Sainte Croix - Canjuers	2		R
24/04/2014	F		BETBEDER	ONCFS		TRIGANCE	Canjuers			
25/04/2014	V	V8314032	BETBEDER	ONCFS		COMPS SUR ARTU	Canjuers	3		R
25/04/2014	V	V8314034	BETBEDER	ONCFS	Sant Fabien	BARGEMON	Canjuers	1		R
30/04/2014	V	V8314040	BETBEDER	ONCFS		COMPS SUR ARTU	Canjuers	2		R
30/04/2014	V	V8314041	BETBEDER	ONCFS		SEILLANS	Canjuers	1		R
03/05/2014	V	V8314021	BETBEDER	ONCFS		AIGUINES	Sainte Croix - Canjuers	1		R
05/05/2014	V	V8314038	BETBEDER	ONCFS		TRIGANCE	Canjuers	2		R
06/05/2014	F	F8314007	BETBEDER	ONCFS		AIGUINES	Sainte Croix - Canjuers			
06/05/2014	V	V8314022	ORSINI	MNHN		AIGUINES	Sainte Croix - Canjuers	1		R
06/05/2014	V	V8314023	ORSINI	MNHN		AIGUINES	Sainte Croix - Canjuers	1		R
06/05/2014	V	V8314039	ORSINI	MNHN		SEILLANS	Canjuers	1		R
07/05/2014	V	V8314063	GAYRAUD	ONCFS	Prov Philippe	MONTAUROUX	Exterieur zone	1		NR
09/05/2014	V	V8314042	BETBEDER	ONCFS		COMPS SUR ARTU	Canjuers	1		R
10/05/2014	V	V8314043	BETBEDER	ONCFS		COMPS SUR ARTU	Canjuers	1		R
10/05/2014	V	V8314044	BETBEDER	ONCFS		COMPS SUR ARTU	Canjuers	2		R
10/05/2014	V	V8314045	BETBEDER	ONCFS		TRIGANCE	Canjuers	1		R
12/05/2014	F	F8314008	GAYRAUD	ONCFS		AIGUINES	Sainte Croix - Canjuers			
12/05/2014	V	V8314024	ORSINI	MNHN		AMPUS	Sainte Croix - Canjuers	1		R
13/05/2014	V	V8314046	BETBEDER	ONCFS		COMPS SUR ARTU	Canjuers	2		R
13/05/2014	V	V8314047	ORSINI	MNHN		MONTFERRAT	Canjuers	2		R
14/05/2014	V	V8314025	ORSINI	MNHN		AIGUINES	Sainte Croix - Canjuers	1		R
15/05/2014	V	V8314026	ORSINI	MNHN		AIGUINES	Sainte Croix - Canjuers	1		R
16/05/2014	V	V8314051	BETBEDER	ONCFS		TRIGANCE	Canjuers	1		R
16/05/2014	V	V8314052	BETBEDER	ONCFS		TRIGANCE	Canjuers	1		R
17/05/2014	V	V8314027	ORSINI	MNHN		AIGUINES	Sainte Croix - Canjuers	1		R
17/05/2014	V	V8314053	BETBEDER	ONCFS		TRIGANCE	Canjuers	1		R
18/05/2014	V	V8314028	ORSINI	MNHN		AIGUINES	Sainte Croix - Canjuers	1		R
20/05/2014	V	V8314055	BETBEDER	ONCFS		COMPS SUR ARTU	Canjuers	1		R
23/05/2014	F		BETBEDER	ONCFS		TRIGANCE	Canjuers			
23/05/2014	F		BETBEDER	ONCFS		TRIGANCE	Canjuers			
23/05/2014	V	V8314048	BETBEDER	ONCFS		COMPS SUR ARTU	Canjuers	1		R
23/05/2014	V	V8314049	BETBEDER	ONCFS		COMPS SUR ARTU	Canjuers	2		R
23/05/2014	V	V8314050	BETBEDER	ONCFS		COMPS SUR ARTU	Canjuers	2		R
23/05/2014	V	V8314058	BETBEDER	ONCFS		COMPS SUR ARTU	Canjuers	2		R
25/05/2014	F		GAYRAUD	ONCFS		TRIGANCE	Canjuers			
29/05/2014	V	V8314056	BETBEDER	ONCFS		COMPS SUR ARTU	Canjuers	2		R
31/05/2014	V	V8314029	ORSINI	MNHN		AIGUINES	Sainte Croix - Canjuers	1		R

N°Dpt 84

21/12/2013	V	V8413012	ROMBAUT	ONCFS	J. Castroux	VENASQUE	Ventoux	1		NR
25/12/2013	V	V8413013	BERNARD	ONF		VENASQUE	Ventoux	2		NR
27/12/2013	F		ROMBAUT	ONCFS		LAGARDE-D'APT	Ventoux			
30/12/2013	C	C8413003	TISNE	ONCFS		AUREL	Lure-Ventoux		NI	NR
01/01/2014	F		ROMBAUT	ONCFS		MONIEUX	Lure-Ventoux			
17/02/2014	V	V8414001	TISNE	ONCFS		SAINT-CHRISTOL	Lure-Ventoux	1		NR
17/02/2014	V	V8414002	TISNE	ONCFS		SAINT-CHRISTOL	Canigou	1		INV
22/02/2014	V	V8414003	SANZ	ONCFS		SAULT	Ventoux	1		NR
01/03/2014	T	T8414001	TISNE	ONCFS		LAGARDE-D'APT	Lure-Ventoux	2		R

Toute utilisation des données est soumise à autorisation de l'animateur du Réseau
Rappel des abréviations type d'indices : V=obs. visuelle, F=fécès, C= carcasse proie sauvage,
H=hurllement, P= poils, T=traces, U= urine, S= sang

<i>date</i>	<i>Type</i>	<i>N° Référenc</i>	<i>Nom</i>	<i>Organisme</i>	<i>Obervateur</i>	<i>Commune</i>	<i>Massif</i>	<i>Nb</i>	<i>Espèce</i>	<i>Fiabilité</i>
<i>N°Dpt 84</i>										
18/04/2014	V	V8414006	BLANC	ONCFS	M. Pinel	SAINT-TRINIT	Lure-Ventoux	1		R
11/05/2014	V	V8414005	SANZ	ONCFS		SAULT	Lure-Ventoux	1		R
<i>N°Dpt 88</i>										
11/01/2014	F	F8814001	DELAUNAY	Particulier		VALTIN	Hautes Vosges			
11/01/2014	F	F8814002	LAURENT	ONCFS	DIETRICH G.	VALTIN	Hautes Vosges			
11/01/2014	T	T8814002	LAURENT	ONCFS	DIETRICH G. D	VALTIN	Hautes Vosges	4		R
11/01/2014	U	U8814001	DELAUNAY	Particulier		VALTIN	Hautes Vosges			
28/01/2014	F	F8814003	PETIT	Particulier		VALTIN	Hautes Vosges			
28/01/2014	F	F8814004	PETIT	Particulier		VALTIN	Hautes Vosges			
28/01/2014	F	F8814005	PETIT	Particulier		VALTIN	Hautes Vosges			
05/02/2014	T	T8814003	LAURENT	ONCFS	VOISON I.	VALTIN	Hautes Vosges	1		R
16/02/2014	V	V8814001	SCHWAB	ONCFS	MOUGENET P	AVRANVILLE	HMVM	1		INV
19/02/2014	C	C8814001	CHARDIGNY	ONCFS	MARCHAND O.	BOURGONCE	Hautes Vosges		Sanglier	INV
18/05/2014	P	P8814001	STOECKLIN	ONCFS		LA BRESSE	Hautes Vosges			NR

Toute utilisation des données est soumise à autorisation de l'animateur du Réseau
Rappel des abréviations type d'indices : V=obs. visuelle, F=fécès, C= carcasse proie sauvage,
H=hurlement, P= poils, T=traces, U= urine, S= sang

Date	Type	N°ordre	Nom	Organisme	Observateur	Commune	Massif	N (esp)	Fiabilité
N°Dpt 04									
29/12/2013	V	11	GIRARDON	PN Mercantour		ALLOS	Haut Verdon-Bachelar	1	
30/12/2013	V	1	BRETON	PN Mercantour		LA CONDAMINE C	Parpaillon-Ubaye	3	Loup
06/01/2014	T	50	BRETON	PN Mercantour		ST PAUL	Parpaillon-Ubaye	2	Loup
13/01/2014	T	24	MARTIN-DHER	PN Mercantour		UVERNET FOURS	Haut Verdon-Bachelar	1	Loup
13/01/2014	V	12	MARTIN-DHER	PN Mercantour		UVERNET FOURS	Haut Verdon-Bachelar	1	Loup
13/01/2014	T	56	LOMBARD	PN Mercantour		UVERNET FOURS	Haut Verdon-Bachelar	1	Loup
13/01/2014	T	51	BRETON	PN Mercantour		JAUSIERS	Parpaillon-Ubaye	2	Loup
19/01/2014	C	13	DUNAND	PN Mercantour		UVERNET FOURS	Haut Verdon-Bachelar	Chamoi	Loup
20/01/2014	T	46	GIRARDON	PN Mercantour		ALLOS	Haut Verdon-Bachelar	3	Loup
20/01/2014	F	38	GIRARDON	PN Mercantour		ALLOS	Haut Verdon-Bachelar		Loup
22/01/2014	T	49	CLAUDON	PN Mercantour		COLMARS	Grand Coyer	2	Loup
22/01/2014	T	48	CLAUDON	PN Mercantour		COLMARS	Grand Coyer	5	Loup
22/01/2014	T	57	KLEIN	PN Mercantour		LA CONDAMINE C	Parpaillon-Ubaye	2	Loup
22/01/2014	T	47	GIRARDON	PN Mercantour		COLMARS	Grand Coyer	3	Loup
22/01/2014	U	3	CLAUDON	PN Mercantour	s.claudon	COLMARS	Grand Coyer		Loup
22/01/2014	F	39	GIRARDON	PN Mercantour		COLMARS	Grand Coyer		Loup
22/01/2014	F	41	KLEIN	PN Mercantour		LA CONDAMINE C	Parpaillon-Ubaye		Loup
22/01/2014	F	40	CLAUDON	PN Mercantour		COLMARS	Grand Coyer		Loup
24/01/2014	T	52	BRETON	PN Mercantour		ST PAUL	Parpaillon-Ubaye	1	Loup
24/01/2014	V	16	BRETON	PN Mercantour		ENCHASTRAYES	Haut Verdon-Bachelar	1	Loup
30/01/2014	T	53	BRETON	PN Mercantour		ST PAUL	Parpaillon-Ubaye	3	Loup
04/02/2014	F	82	CLAUDON	PN Mercantour		VILLARS COLMARS	Grand Coyer		Loup
06/02/2014	T	54	BRETON	PN Mercantour		LA CONDAMINE C	Parpaillon-Ubaye	3	Loup
07/02/2014	F	42	KLEIN	PN Mercantour		JAUSIERS	Parpaillon-Ubaye		Loup
07/02/2014	V	17	KLEIN	PN Mercantour		JAUSIERS	Parpaillon-Ubaye	2	Loup
07/02/2014	T	58	KLEIN	PN Mercantour		LA CONDAMINE C	Parpaillon-Ubaye	2	Loup
14/02/2014	F	84	GIRARDON	PN Mercantour		ALLOS	Haut Verdon-Bachelar		Loup
14/02/2014	F	87	GIRARDON	PN Mercantour		COLMARS	Grand Coyer		Loup
14/02/2014	C	37	GIRARDON	PN Mercantour		ALLOS	Haut Verdon-Bachelar	Mouflo	Loup
14/02/2014	F	88	GIRARDON	PN Mercantour		COLMARS	Grand Coyer		Loup
14/02/2014	F	86	GIRARDON	PN Mercantour		COLMARS	Grand Coyer		Loup
14/02/2014	F	85	GIRARDON	PN Mercantour		COLMARS	Grand Coyer		Loup
25/02/2014	V	25	MARTIN-DHER	PN Mercantour		UVERNET FOURS	Haut Verdon-Bachelar	3	Loup
25/02/2014	T	62	MARTIN-DHER	PN Mercantour		UVERNET FOURS	Haut Verdon-Bachelar	4	Loup
27/02/2014	T	55	BRETON	PN Mercantour		UVERNET FOURS	Haut Verdon-Bachelar	3	Loup
27/02/2014	C	12	BRETON	PN Mercantour		UVERNET FOURS	Haut Verdon-Bachelar	Chevre	Loup
28/02/2014	V	18	KLEIN	PN Mercantour		JAUSIERS	Parpaillon-Ubaye	1	Loup
12/03/2014	V	33	BENSA	PN Mercantour		UVERNET FOURS	Haut Verdon-Bachelar	1	Loup
12/03/2014	T	88	BENSA	PN Mercantour		UVERNET FOURS	Haut Verdon-Bachelar	1	Loup
13/03/2014	F	83	GIRARDON	PN Mercantour		ALLOS	Haut Verdon-Bachelar		Loup
13/03/2014	T	93	GIRARDON	PN Mercantour		ALLOS	Haut Verdon-Bachelar	3	Loup
16/03/2014	F	54	CHARRON	PN Mercantour		THORAME HAUTE	Haut Verdon-Bachelar		Loup
16/03/2014	F	53	CHARRON	PN Mercantour		THORAME HAUTE	Haut Verdon-Bachelar		Loup
16/03/2014	T	77	CHARRON	PN Mercantour		THORAME HAUTE	Grand Coyer	1	Loup
27/03/2014	V	32	MARTIN-DHER	PN Mercantour		UVERNET FOURS	Haut Verdon-Bachelar	3	Loup
28/03/2014	T	86	MARTIN-DHER	PN Mercantour		UVERNET FOURS	Haut Verdon-Bachelar	3	Loup
28/03/2014	T	87	MARTIN-DHER	PN Mercantour		UVERNET FOURS	Haut Verdon-Bachelar	1	Loup

Date	Type	N°ordre	Nom	Organisme	Observateur	Commune	Massif	N (esp)	Fiabilité
N°Dpt	06								
21/12/2013	V	3	LUBET	PN Mercantour		ROUBION	Merc. Moy Tinée	5	Loup
23/12/2013	T	13	MARTIN-DHER	PN Mercantour		BEUIL	Merc. Moy Tinée	2	Loup
23/12/2013	T	14	MARTIN-DHER	PN Mercantour		BEUIL	Merc. Moy Tinée	2	Loup
24/12/2013	T	9	ZIMMERMANN	PN Mercantour		FONTAN	Merc. Vésubie-Roya	2	Loup
27/12/2013	V	2	LUBET	PN Mercantour		ROUBION	Merc. Moy Tinée	5	Loup
28/12/2013	T	19	ZIMMERMANN	PN Mercantour		SAORGE	Merc. Vésubie-Roya	3	Loup
28/12/2013	F	8	GORGERAT	PN Mercantour		PEONE	Merc. Moy Tinée		Loup
30/12/2013	T	63	MONTIGNY	PN Mercantour		ST ETIENNE DE TI	Merc. Hte Tinée	5	Loup
30/12/2013	C	18	MONTIGNY	PN Mercantour		ST ETIENNE DE TI	Merc. Hte Tinée	Cerf	Loup
06/01/2014	T	29	ICARDO	PN Mercantour		SAORGE	Merc. Vésubie-Roya	3	Loup
06/01/2014	T	28	ICARDO	PN Mercantour		SAORGE	Merc. Vésubie-Roya	3	Loup
08/01/2014	T	41	ARCHIMBAUD	PN Mercantour		LA BOLLENE VESU	Merc. Vésubie-Roya	4	Loup
08/01/2014	H	4	ARSAN	PN Mercantour		VALDEBLORE	Merc. Vésubie-Tinée		Loup
08/01/2014	T	37	ORMÉA	PN Mercantour		ST MARTIN VESUBI	Merc. Vésubie-Tinée	4	Loup
09/01/2014	T	66	POLLET	PN Mercantour		ST DALMAS LE SEL	Merc. Hte Tinée	2	Loup
09/01/2014	V	26	POLLET	PN Mercantour		ST DALMAS LE SEL	Merc. Hte Tinée	2	Loup
09/01/2014	T	31	BERTHOLLET	PN Mercantour		BREIL SUR ROYA	Merc. Vésubie-Roya	3	Loup
09/01/2014	T	39	ORMÉA	PN Mercantour		VALDEBLORE	Merc. Vésubie-Tinée	4	Loup
10/01/2014	F	36	RIVIERE	PN Mercantour		LA BOLLENE VESU	Merc. Vésubie-Roya		
10/01/2014	T	22	MARTIN-DHER	PN Mercantour		BEUIL	Merc. Moy Tinée	2	Loup
10/01/2014	T	21	MARTIN-DHER	PN Mercantour		BEUIL	Merc. Moy Tinée	2	Loup
10/01/2014	T	20	MARTIN-DHER	PN Mercantour		BEUIL	Merc. Moy Tinée	2	Loup
10/01/2014	F	15	MARTIN-DHER	PN Mercantour		BEUIL	Merc. Moy Tinée		Loup
11/01/2014	U	2	BERTHOLLET	PN Mercantour	f.berthollet	TENDE	Merc. Vésubie-Roya		Loup
11/01/2014	T	32	BERTHOLLET	PN Mercantour		TENDE	Merc. Vésubie-Roya	4	Loup
11/01/2014	T	33	BERTHOLLET	PN Mercantour		TENDE	Merc. Vésubie-Roya	4	Loup
11/01/2014	F	19	BERTHOLLET	PN Mercantour		TENDE	Merc. Vésubie-Roya		Loup
11/01/2014	F	20	BERTHOLLET	PN Mercantour		TENDE	Merc. Vésubie-Roya		Loup
11/01/2014	F	21	BERTHOLLET	PN Mercantour		TENDE	Merc. Vésubie-Roya		Loup
11/01/2014	F	22	BERTHOLLET	PN Mercantour		TENDE	Merc. Vésubie-Roya		Loup
12/01/2014	V	20	LUBET	PN Mercantour		ROUBION	Merc. Moy Tinée	6	Loup
12/01/2014	T	40	MILLISCHER	PN Mercantour		VALDEBLORE	Merc. Vésubie-Tinée	4	Loup
12/01/2014	T	23	MARTIN-DHER	PN Mercantour		ENTRAUNES	Haut Verdon-Bachelar	1	Loup
12/01/2014	T	45	RIVIERE	PN Mercantour		BELVEDERE	Merc. Vésubie-Roya	5	Loup
12/01/2014	F	28	MILLISCHER	PN Mercantour		VALDEBLORE	Merc. Vésubie-Tinée		Loup
13/01/2014	C	20	BROSIUS	PN Mercantour		ST ETIENNE DE TI	Merc. Hte Tinée	Chamoi	Loup
13/01/2014	C	2	MARTIN-DHER	PN Mercantour		ENTRAUNES	Haut Verdon-Bachelar	Chamoi	Loup
13/01/2014	T	42	ARCHIMBAUD	PN Mercantour		ST MARTIN VESUBI	Merc. Vésubie-Tinée	4	Loup
13/01/2014	T	65	BROSIUS	PN Mercantour		ST ETIENNE DE TI	Merc. Hte Tinée	2	Loup
13/01/2014	F	29	ARCHIMBAUD	PN Mercantour		ST MARTIN VESUBI	Merc. Vésubie-Tinée		Loup
13/01/2014	F	49	BROSIUS	PN Mercantour		ST ETIENNE DE TI	Merc. Hte Tinée		Loup
18/01/2014	C	22	ANCEAU	ONCFS		ST DALMAS LE SEL	Merc. Hte Tinée	Mouflo	Loup
19/01/2014	H	3	ICARDO	PN Mercantour		LA BRIGUE	Merc. Imperia-Roya		Loup
20/01/2014	T	38	ORMÉA	PN Mercantour		BELVEDERE	Merc. Vésubie-Roya	5	Loup
21/01/2014	F	43	ICARDO	PN Mercantour		LA BRIGUE	Merc. Pesio-Roya		Loup
21/01/2014	T	67	POLLET	PN Mercantour		ST DALMAS LE SEL	Merc. Hte Tinée	1	Loup
21/01/2014	C	23	ANCEAU	ONCFS		ST DALMAS LE SEL	Merc. Hte Tinée	Mouflo	Loup
21/01/2014	V	19	ICARDO	PN Mercantour		LA BRIGUE	Merc. Imperia-Roya	2	Loup
21/01/2014	C	24	ANCEAU	ONCFS		ST DALMAS LE SEL	Merc. Hte Tinée	Mouflo	Loup
22/01/2014	C	9	BERTHOLLET	PN Mercantour		TENDE	Merc. Vésubie-Roya	Chamoi	Loup
22/01/2014	V	22	LUBET	PN Mercantour		ROUBION	Merc. Moy Tinée	6	Loup

Date	Type	N°ordre	Nom	Organisme	Observateur	Commune	Massif	N (esp)	Fiabilité
22/01/2014	C	16	LUBET	PN Mercantour		ISOLA	Merc. Hte Tinée	Chamoi	Loup
22/01/2014	F	44	LUBET	PN Mercantour		ISOLA	Merc. Hte Tinée		Loup
22/01/2014	V	21	LUBET	PN Mercantour		ISOLA	Merc. Hte Tinée	1	Loup
23/01/2014	C	19	MONTIGNY	PN Mercantour		ST DALMAS LE SEL	Merc. Hte Tinée	Cerf	Loup
23/01/2014	T	64	MONTIGNY	PN Mercantour		ST DALMAS LE SEL	Merc. Hte Tinée	2	Loup
24/01/2014	F	25	ICARDO	PN Mercantour		LA BRIGUE	Merc. Imperia-Roya		Loup
24/01/2014	F	24	ICARDO	PN Mercantour		LA BRIGUE	Merc. Imperia-Roya		Loup
24/01/2014	F	23	ICARDO	PN Mercantour		LA BRIGUE	Merc. Imperia-Roya		Loup
24/01/2014	T	34	ICARDO	PN Mercantour		LA BRIGUE	Merc. Imperia-Roya	3	Loup
25/01/2014	T	76	CANUT	PN Mercantour		FONTAN	Merc. Vésubie-Roya	3	Loup
27/01/2014	C	3	MARTIN-DHER	PN Mercantour		ENTRAUNES	Haut Verdon-Bachelar	Chevre	Loup
27/01/2014	V	23	LUBET	PN Mercantour		ROUBION	Merc. Moy Tinée	4	Loup
29/01/2014	C	4	MARTIN-DHER	PN Mercantour		BEUIL	Merc. Moy Tinée	Chamoi	Loup
30/01/2014	H	2	EVENOT	PN Mercantour		SAUZE	Grand Coyer		Loup
30/01/2014	H	1	EVENOT	PN Mercantour		GUILLAUMES	Merc. Moy Tinée		Loup
31/01/2014	T	68	POLLET	PN Mercantour		ST DALMAS LE SEL	Merc. Hte Tinée	1	Loup
31/01/2014	C	25	ANCEAU	ONCFS		ST DALMAS LE SEL	Merc. Hte Tinée	Chamoi	Loup
08/02/2014	V	13	MANDINE	PN Mercantour		VILLENEUVE D EN	Grand Coyer	4	Loup
12/02/2014	V	24	LUBET	PN Mercantour		ROURE	Merc. Moy Tinée	6	Loup
15/02/2014	F	45	LUBET	PN Mercantour		ST SAUVEUR SUR TI	Merc. Moy Tinée		Loup
17/02/2014	F	30	ARCHIMBAUD	PN Mercantour		LA BOLLENE VESU	Merc. Vésubie-Roya		Loup
17/02/2014	F	32	ARCHIMBAUD	PN Mercantour		LA BOLLENE VESU	Merc. Vésubie-Roya		Loup
17/02/2014	F	33	ARCHIMBAUD	PN Mercantour		LA BOLLENE VESU	Merc. Vésubie-Roya		Loup
17/02/2014	T	43	ARCHIMBAUD	PN Mercantour		LA BOLLENE VESU	Merc. Vésubie-Roya	4	Loup
17/02/2014	F	31	ARCHIMBAUD	PN Mercantour		LA BOLLENE VESU	Merc. Vésubie-Roya		Loup
18/02/2014	C	11	MILLISCHER	PN Mercantour		VALDEBLORE	Merc. Vésubie-Tinée	Chamoi	Loup
18/02/2014	T	44	MILLISCHER	PN Mercantour		ST SAUVEUR SUR TI	Merc. Vésubie-Tinée	2	Loup
18/02/2014	F	34	MILLISCHER	PN Mercantour		VALDEBLORE	Merc. Vésubie-Tinée		Loup
18/02/2014	F	35	MILLISCHER	PN Mercantour		VALDEBLORE	Merc. Vésubie-Tinée		Loup
19/02/2014	V	15	ARCHIMBAUD	PN Mercantour		ST MARTIN VESUBI	Merc. Vésubie-Tinée	3	Loup
20/02/2014	T	59	LUBET	PN Mercantour		ISOLA	Merc. Moy Tinée	1	Loup
20/02/2014	T	69	POLLET	PN Mercantour		ST ETIENNE DE TI	Merc. Hte Tinée	1	Loup
20/02/2014	T	60	LAURENT	PN Mercantour		RIMPLAS	Merc. Vésubie-Tinée	3	Loup
20/02/2014	C	10	BERTHOLLET	PN Mercantour		SAORGE	Merc. Vésubie-Roya	Cerf	Loup
20/02/2014	F	46	LAURENT	PN Mercantour		ST SAUVEUR SUR TI	Merc. Moy Tinée		Loup
20/02/2014	T	35	BERTHOLLET	PN Mercantour		SAORGE	Merc. Vésubie-Roya	3	Loup
21/02/2014	F	17	MANDINE	PN Mercantour		VILLENEUVE D EN	Haut Verdon-Bachelar		Loup
21/02/2014	T	30	ICARDO	PN Mercantour		BREIL SUR ROYA	Merc. Vésubie-Roya	3	Loup
21/02/2014	C	7	MANDINE	PN Mercantour		VILLENEUVE D EN	Haut Verdon-Bachelar	Sangli	Loup
21/02/2014	F	18	ICARDO	PN Mercantour		SAORGE	Merc. Vésubie-Roya		Loup
21/02/2014	F	16	MANDINE	PN Mercantour		VILLENEUVE D EN	Haut Verdon-Bachelar		Loup
21/02/2014	F	50	ICARDO	PN Mercantour		LA BRIGUE	Merc. Imperia-Roya		Loup
21/02/2014	T	27	MANDINE	PN Mercantour		VILLENEUVE D EN	Grand Coyer	2	Loup
21/02/2014	V	27	ICARDO	PN Mercantour		LA BRIGUE	Merc. Imperia-Roya	2	Loup
22/02/2014	C	34	MILLISCHER	PN Mercantour		ST MARTIN VESUBI	Merc. Vésubie-Tinée	Chevre	Loup
24/02/2014	F	26	BERTHOLLET	PN Mercantour		TENDE	Merc. Vésubie-Roya		Loup
24/02/2014	T	36	BERTHOLLET	PN Mercantour		TENDE	Merc. Vésubie-Roya	2	Loup
25/02/2014	F	37	RIVIERE	PN Mercantour		ST MARTIN VESUBI	Merc. Vésubie-Tinée		Loup
25/02/2014	U	8	MARTIN-DHER	PN Mercantour	l.martin-dhermon	ENTRAUNES	Haut Verdon-Bachelar		Loup
25/02/2014	U	7	MARTIN-DHER	PN Mercantour	l.martin-dhermon	ENTRAUNES	Haut Verdon-Bachelar		Loup
25/02/2014	U	6	MARTIN-DHER	PN Mercantour	l.martin-dhermon	ENTRAUNES	Haut Verdon-Bachelar		Loup
25/02/2014	U	4	MARTIN-DHER	PN Mercantour	l.martin-dhermon	ENTRAUNES	Haut Verdon-Bachelar		Loup
25/02/2014	T	61	MARTIN-DHER	PN Mercantour		ENTRAUNES	Haut Verdon-Bachelar	4	Loup

Date	Type	N°ordre	Nom	Organisme	Observateur	Commune	Massif	N (esp)	Fiabilité
25/02/2014	F	47	MARTIN-DHER	PN Mercantour		ENTRAUNES	Haut Verdon-Bachelar		Loup
25/02/2014	F	48	MARTIN-DHER	PN Mercantour		ENTRAUNES	Haut Verdon-Bachelar		Loup
25/02/2014	U	5	MARTIN-DHER	PN Mercantour	l.martin-dhermon	ENTRAUNES	Haut Verdon-Bachelar		Loup
27/02/2014	T	26	MARTIN-DHER	PN Mercantour		BEUIL	Merc. Moy Tinée	2	Loup
27/02/2014	S	10	MARTIN-DHER	PN Mercantour	l.martin-dhermon	BEUIL	Merc. Moy Tinée		Loup
27/02/2014	S	9	MARTIN-DHER	PN Mercantour	l.martin-dhermon	BEUIL	Merc. Moy Tinée		Loup
27/02/2014	C	17	MARTIN-DHER	PN Mercantour		BEUIL	Merc. Moy Tinée	Sangli	Loup
27/02/2014	T	25	MARTIN-DHER	PN Mercantour		BEUIL	Merc. Moy Tinée	2	Loup
04/03/2014	V	28	MANDINE	PN Mercantour		VILLENEUVE D EN	Merc. Ht Var	5	Loup
05/03/2014	F	95	LAURENT	PN Mercantour		ROURE	Merc. Moy Tinée		Loup
06/03/2014	T	83	MARTIN-DHER	PN Mercantour		BEUIL	Merc. Moy Tinée	2	Loup
07/03/2014	V	30	MARTIN-DHER	PN Mercantour		GUILLAUMES	Merc. Hte Tinée	5	Loup
07/03/2014	F	92	RIVIERE	PN Mercantour		BELVEDERE	Merc. Vésubie-Roya		Loup
07/03/2014	F	91	RIVIERE	PN Mercantour		BELVEDERE	Merc. Vésubie-Roya		Loup
09/03/2014	V	31	MARTIN-DHER	PN Mercantour		GUILLAUMES	Merc. Hte Tinée	5	Loup
09/03/2014	H	5	MARTIN-DHER	PN Mercantour		PEONE	Merc. Moy Tinée		Loup
10/03/2014	F	89	ARCHIMBAUD	PN Mercantour		ST MARTIN VESUBI	Merc. Vésubie-Roya		Loup
10/03/2014	T	84	MARTIN-DHER	PN Mercantour		PEONE	Merc. Moy Tinée	3	Loup
10/03/2014	F	93	LUBET	PN Mercantour		ROUBION	Merc. Moy Tinée		Loup
10/03/2014	F	63	LUBET	PN Mercantour		ROURE	Merc. Moy Tinée		Loup
10/03/2014	F	94	LUBET	PN Mercantour		ROUBION	Merc. Moy Tinée		Loup
11/03/2014	V	29	MANDINE	PN Mercantour		PEONE	Merc. Moy Tinée	5	Loup
13/03/2014	C	33	MARTIN-DHER	PN Mercantour		GUILLAUMES	Merc. Moy Tinée	Cerf	Loup
13/03/2014	C	32	MARTIN-DHER	PN Mercantour		GUILLAUMES	Merc. Moy Tinée	Cerf	Loup
13/03/2014	F	90	ARCHIMBAUD	PN Mercantour		ST MARTIN VESUBI	Merc. Vésubie-Tinée		Loup
13/03/2014	T	85	MARTIN-DHER	PN Mercantour		CHATEAUNEUF D	Merc. Hte Tinée	5	Loup
14/03/2014	T	80	COMBEAUD	PN Mercantour		TENDE	Merc. Imperia-Roya	3	Loup
14/03/2014	T	70	BONNET	PN Mercantour		ST ETIENNE DE TI	Merc. Hte Tinée	5	Loup
18/03/2014	F	61	LAURENT	PN Mercantour		ROUBION	Merc. Moy Tinée		Loup
18/03/2014	T	81	COMBEAUD	PN Mercantour		TENDE	Merc. Vésubie-Roya	3	Loup
20/03/2014	T	82	LAURENT	PN Mercantour		ROURE	Merc. Moy Tinée	5	Loup
20/03/2014	F	62	LAURENT	PN Mercantour		ROURE	Merc. Moy Tinée		Loup
21/03/2014	F	66	MARTIN-DHER	PN Mercantour		PEONE	Merc. Moy Tinée		Loup
22/03/2014	C	6	MARTIN-DHER	PN Mercantour		CHATEAUNEUF D	Haut Verdon-Bachelar	Renard	Gd canidé
22/03/2014	C	5	MARTIN-DHER	PN Mercantour		CHATEAUNEUF D	Haut Verdon-Bachelar	Chamoï	Gd canidé
23/03/2014	T	71	ANCEAU	ONCFS		ST ETIENNE DE TI	Merc. Hte Tinée	1	Loup
25/03/2014	T	74	TURPAUD	PN Mercantour		ST ETIENNE DE TI	Merc. Hte Tinée	2	Loup
25/03/2014	F	59	ZIMMERMANN	PN Mercantour		LA BRIGUE	Merc. Imperia-Roya		Loup
25/03/2014	T	75	TURPAUD	PN Mercantour		ST ETIENNE DE TI	Merc. Hte Tinée	2	Loup
25/03/2014	F	58	BERTHOLLET	PN Mercantour		SAORGE	Merc. Vésubie-Roya		Loup
25/03/2014	F	64	MANDINE	PN Mercantour		ST MARTIN D ENTR	Merc. Moy Tinée		Loup
25/03/2014	F	60	ZIMMERMANN	PN Mercantour		LA BRIGUE	Merc. Imperia-Roya		Loup
25/03/2014	T	72	ANCEAU	ONCFS		ST DALMAS LE SEL	Merc. Hte Tinée	1	Loup
26/03/2014	F	52	ANCEAU	ONCFS		ST ETIENNE DE TI	Merc. Hte Tinée		Loup
26/03/2014	F	51	ANCEAU	ONCFS		ST ETIENNE DE TI	Merc. Hte Tinée		Loup
26/03/2014	C	28	ANCEAU	ONCFS		ST ETIENNE DE TI	Merc. Hte Tinée	Cerf	Loup
26/03/2014	C	27	ANCEAU	ONCFS		ST ETIENNE DE TI	Merc. Hte Tinée	Mouflo	Loup
26/03/2014	T	73	ANCEAU	ONCFS		ST ETIENNE DE TI	Merc. Hte Tinée	2	Loup
27/03/2014	F	70	MILLISCHER	PN Mercantour		VALDEBLORE	Merc. Vésubie-Tinée		Loup
27/03/2014	F	69	MILLISCHER	PN Mercantour		VALDEBLORE	Merc. Vésubie-Tinée		Loup
27/03/2014	F	56	ANCEAU	ONCFS		ST ETIENNE DE TI	Merc. Hte Tinée		Loup
27/03/2014	F	57	ANCEAU	ONCFS		ST ETIENNE DE TI	Merc. Hte Tinée		Loup
27/03/2014	F	55	ANCEAU	ONCFS		ST ETIENNE DE TI	Merc. Hte Tinée		Loup

<i>Date</i>	<i>Type</i>	<i>N°ordre</i>	<i>Nom</i>	<i>Organisme</i>	<i>Observateur</i>	<i>Commune</i>	<i>Massif</i>	<i>N (esp)</i>	<i>Fiabilité</i>
27/03/2014	T	78	ANCEAU	ONCFS		ST ETIENNE DE TI	Merc. Hte Tinée	2	Loup
27/03/2014	C	29	ANCEAU	ONCFS		ST ETIENNE DE TI	Merc. Hte Tinée	Cerf	Loup
27/03/2014	T	79	ANCEAU	ONCFS		ST ETIENNE DE TI	Merc. Hte Tinée	1	Loup
28/03/2014	C	35	ANCEAU	ONCFS		ST DALMAS LE SEL	Merc. Hte Tinée	Chamoi	Loup
28/03/2014	F	75	MILLISCHER	PN Mercantour		VALDEBLORE	Merc. Vésubie-Tinée		Loup
28/03/2014	V	34	ANCEAU	ONCFS	ch. Issautier	ST DALMAS LE SEL	Merc. Hte Tinée	1	Loup
28/03/2014	F	74	MILLISCHER	PN Mercantour		ST SAUVEUR SUR TI	Merc. Vésubie-Tinée		Loup
28/03/2014	F	73	MILLISCHER	PN Mercantour		ST SAUVEUR SUR TI	Merc. Vésubie-Tinée		Loup
28/03/2014	F	72	MILLISCHER	PN Mercantour		ST SAUVEUR SUR TI	Merc. Vésubie-Tinée		Loup
28/03/2014	F	71	MILLISCHER	PN Mercantour		ST SAUVEUR SUR TI	Merc. Vésubie-Tinée		Loup
28/03/2014	T	89	MILLISCHER	PN Mercantour		RIMPLAS	Merc. Vésubie-Tinée	2	Loup
28/03/2014	F	67	MARTIN-DHER	PN Mercantour		ENTRAUNES	Haut Verdon-Bachelar		Loup
28/03/2014	T	91	ANCEAU	ONCFS		ST DALMAS LE SEL	Merc. Hte Tinée	1	Loup
29/03/2014	C	36	ANCEAU	ONCFS		ST DALMAS LE SEL	Merc. Hte Tinée	Chevre	Loup
29/03/2014	F	81	POLLET	PN Mercantour		ST DALMAS LE SEL	Merc. Hte Tinée		Loup
29/03/2014	T	92	ANCEAU	ONCFS		ST DALMAS LE SEL	Merc. Hte Tinée	1	Loup
30/03/2014	F	76	MILLISCHER	PN Mercantour		VALDEBLORE	Merc. Moy Tinée		Loup
31/03/2014	F	68	MARTIN-DHER	PN Mercantour		BEUIL	Merc. Moy Tinée		Loup
31/03/2014	F	65	MANDINE	PN Mercantour		ST MARTIN D ENTR	Haut Verdon-Bachelar		Loup
31/03/2014	C	30	MANDINE	PN Mercantour		ST MARTIN D ENTR	Haut Verdon-Bachelar	Cerf	Loup
02/04/2014	F	80	MILLISCHER	PN Mercantour		ST MARTIN VESUBI	Merc. Vésubie-Tinée		Loup
02/04/2014	F	78	MILLISCHER	PN Mercantour		ST MARTIN VESUBI	Merc. Vésubie-Tinée		Loup
02/04/2014	F	77	MILLISCHER	PN Mercantour		ST MARTIN VESUBI	Merc. Vésubie-Tinée		Loup
02/04/2014	T	90	MILLISCHER	PN Mercantour		ST MARTIN VESUBI	Merc. Vésubie-Tinée	3	Loup
02/04/2014	F	79	MILLISCHER	PN Mercantour		ST MARTIN VESUBI	Merc. Vésubie-Tinée		Loup